

---

## 14 保 健 · 衛 生

---



### 93. 国民健康保険の状況

#### (1) 加入状況

(単位：戸、人、%)

年 度	住 民 登 録		加 入 者 状 況		加 入 率		加入世帯の 一世帯当り 被保険者数
	世帯数	人 口	世帯数	被保険者数	世 帯	被保険者	
昭和 60 年度	8,948	28,863	3,746	8,888	41.9	30.8	2.4
平成 2 年度	9,756	29,959	3,891	8,381	39.9	28.0	2.2
7	10,575	30,846	4,153	8,260	39.3	26.8	2.0
12	11,321	31,085	4,972	9,469	43.9	30.5	1.9
13	11,519	31,203	5,216	9,849	45.3	31.6	1.9
14	11,742	31,427	5,452	10,202	46.4	32.5	1.9
15	11,921	31,471	5,704	10,612	47.8	33.7	1.9
16	12,021	31,395	5,869	10,877	48.8	34.6	1.9
17	12,182	31,435	6,021	10,983	49.4	34.9	1.8

(注)「住民登録」は年度末現在

#### (2) 受診件数の状況

(単位：件数)

年 度	療 養 諸 費								一 人 当 り の 受 診 回 数	平 均 被 保 険 者 数
	総 数	入 院	入院外	歯 科	調 剤	食事療養	訪問看護	療養費		
昭和 60 年度	49,981	1,854	38,043	7,781	1,991	—	—	312	5.62	8,888
平成 2 年度	51,554	1,959	38,925	7,693	1,428	—	—	1,549	6.15	8,381
7	56,291	1,930	41,512	8,195	3,525	1,822	17	1,101	6.81	8,260
12	70,538	2,091	46,222	8,899	12,378	1,946	16	932	7.45	9,469
13	74,162	1,952	48,537	9,309	13,321	1,845	43	1,000	7.53	9,849
14	70,077	1,784	44,848	8,698	13,711	1,674	62	974	6.87	10,202
15	84,702	2,123	53,512	10,722	17,253	2,021	61	1,031	7.98	10,612
16	95,736	2,241	59,192	12,108	20,979	2,118	120	1,096	8.80	10,877
17	104,297	2,197	64,376	12,631	23,641	2,094	138	1,314	9.50	10,983

(注)「食事療養」は再掲のため「総数」には含まない。

#### (3) 医療費の状況

(単位：千円)

年 度	療 養 諸 費							
	総 数	入 院	入院外	歯 科	調 剤	食事療養	訪問看護	療養費
昭和 60 年度	937,274	464,999	362,570	96,432	7,457	—	—	5,816
平成 2 年度	1,115,946	526,152	464,843	99,963	6,019	—	—	18,969
7	1,410,509	587,566	583,869	128,720	21,462	78,231	888	9,773
12	1,758,480	782,608	646,213	138,025	101,469	81,154	458	8,553
13	1,767,069	740,790	676,980	146,218	112,911	77,566	3,334	9,270
14	1,607,456	663,550	610,351	128,364	123,819	69,013	4,017	8,341
15	2,006,813	843,980	745,699	157,255	163,369	84,275	4,019	8,216
16	2,234,045	900,634	848,073	182,914	198,577	84,683	10,766	8,398
17	2,314,446	873,584	921,356	185,435	234,139	79,538	10,023	10,369

(注) 各年度末現在

資料：町民課

(4) 保険税収納状況

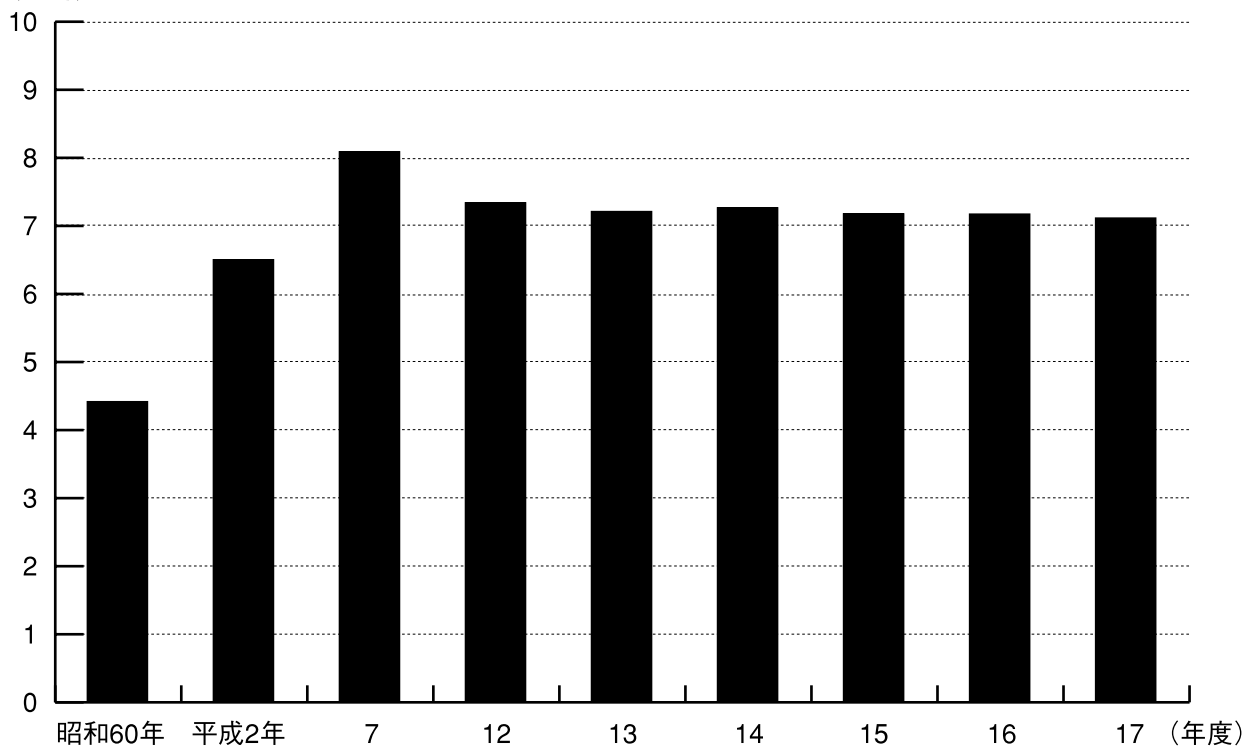
(単位：人、円、%、戸)

年 度	被 保 険 者		一般会計 繰 入 金 千円	国・ 県 補 助 金 千円	国 民 健 康 保 険 税				
	世帯数	世帯員			調 定 額 千円	収入済額 千円	未 収 額 千円	収 納 率	1 人当り 負担額
昭和 60 年度	3,745	8,888	17,000	679,959	392,558	361,833	30,725	92.17	44,167
平成 2 年度	3,891	8,381	57,450	555,746	544,941	520,344	24,597	95.49	65,021
7	4,153	8,260	116,470	704,642	668,044	629,850	38,194	94.28	80,877
12	4,972	9,469	173,443	766,097	694,871	648,486	46,385	93.32	73,384
13	5,216	9,849	168,527	875,248	710,120	661,814	48,306	93.20	72,101
14	5,452	10,202	175,516	773,699	741,139	694,871	46,268	93.76	72,646
15	5,704	10,612	185,065	823,691	761,496	725,412	36,084	95.26	71,758
16	5,869	10,877	178,495	883,657	780,131	743,146	36,985	95.26	71,723
17	6,021	10,983	180,867	928,031	781,352	747,026	34,326	95.61	71,142

資料：町民課・税務課

94. 1 人当りの保険税負担額

(万円)



## 95. 医療助成の状況

## (1) 重度心身障害者医療費

(単位：円)

年 度	総 数		入 院		入 院 外	
	受診件数	助 成 金	受診件数	助 成 金	受診件数	助 成 金
昭和 60 年度	2,600	39,455,379	336	23,944,538	2,264	15,510,841
平成 2 年度	4,279	48,024,727	870	36,709,096	3,409	11,315,631
7	6,883	39,838,161	1,079	21,085,008	5,804	18,753,153
12	12,409	77,547,528	1,029	48,034,519	11,380	29,513,009
13	14,019	80,047,393	978	45,491,521	13,041	34,555,872
14	15,091	84,345,751	917	43,859,782	14,174	40,485,969
15	13,347	101,460,959	986	56,965,828	12,361	44,495,131
16	15,225	111,688,192	1,001	58,260,606	14,224	53,427,586
17	15,680	103,285,954	964	48,819,059	14,716	54,466,895

## (2) 乳幼児医療費

(単位：円)

年 度	総 数		入 院		入 院 外	
	受診件数	助 成 金	受診件数	助 成 金	受診件数	助 成 金
昭和 60 年度	4,244	8,568,530	116	2,868,534	4,128	5,699,996
平成 2 年度	3,572	9,490,186	114	3,208,284	3,458	6,281,902
7	11,171	26,907,710	152	3,116,184	11,019	23,791,526
12	15,945	47,002,822	222	7,620,364	15,723	39,382,458
13	16,055	45,511,419	164	6,445,004	15,891	39,066,415
14	16,238	44,642,740	270	8,646,258	15,968	35,996,482
15	17,262	38,916,984	262	9,008,218	17,000	29,908,766
16	16,209	38,053,446	283	10,158,467	15,926	27,894,979
17	15,985	38,691,407	312	10,286,615	15,673	28,404,792

## (3) 母子医療費

(単位：円)

年 度	総 数		入 院		入 院 外	
	受診件数	助 成 金	受診件数	助 成 金	受診件数	助 成 金
昭和 60 年度	2,379	7,027,142	34	1,601,780	2,345	5,425,362
平成 2 年度	1,984	6,884,454	47	2,296,670	1,937	4,587,784
7	2,476	6,642,968	38	1,882,758	2,438	4,760,212
12	4,485	11,475,024	49	3,311,230	4,436	8,163,794
13	5,425	14,458,841	51	3,069,670	5,374	11,389,171
14	5,795	16,103,354	72	4,037,510	5,723	12,065,844
15	4,669	15,449,131	63	3,569,088	4,606	11,880,043
16	4,938	18,974,898	60	5,606,058	4,878	13,368,840
17	5,231	18,786,298	58	5,370,318	5,173	13,415,980

資料：町民課

## 96. 老人医療の状況

### (1) 受診件数の状況

(単位：件)

年度	老人保健医療 給付対象者	受診件数								現金給付 件数
		総数	内訳							
			入院	入院外	歯科	調剤	食事療養費	施設療養	訪問看護療養	
12	4,083	89,501	3,430	60,456	5,965	19,408	3,298	152	90	810
13	4,209	94,773	3,508	63,770	6,076	21,350	3,323	—	69	1,014
14	4,397	100,224	3,653	66,522	6,581	23,392	3,421	—	76	1,683
15	4,285	99,002	3,632	64,533	6,734	24,000	3,403	—	103	5,292
16	4,093	99,100	3,513	62,814	6,841	25,804	3,251	—	128	5,556
17	3,938	98,233	3,534	62,080	6,533	25,991	3,290	—	95	5,327

(注) 受診件数の総数には、食事療養費の件数は含まれない。

### (2) 医療費の状況

(単位：千円)

年度	医療給付費								医療費 支給費
	合計	内訳							
		入院	入院外	歯科	調剤	食事療養費	施設療養	訪問看護療養	
12	3,002,850	1,345,133	1,126,573	118,729	242,326	137,060	27,419	5,610	11,865
13	3,127,518	1,405,928	1,184,017	123,669	277,236	131,269	—	5,399	12,073
14	3,225,857	1,511,985	1,144,282	125,835	307,004	129,929	—	6,822	10,783
15	3,131,305	1,478,349	1,074,318	122,447	319,726	128,305	—	8,160	11,172
16	3,109,550	1,477,993	1,041,459	117,471	338,590	123,915	—	10,122	9,592
17	3,194,339	1,512,788	1,084,464	110,609	350,094	129,145	—	7,239	12,373

資料：町民課

## 97. 医療施設の状況

年	総数	施設			病床数	薬局
		病院	一般診療所	歯科診療所		
昭和60年	18	2	9	7	258	5
平成2年	16	2	8	6	330	5
7	24	2	12	10	317	8
12	33	2	17	14	353	9
13	35	2	19	14	353	9
14	36	2	20	14	334	10
15	36	2	20	14	311	10
16	37	2	20	15	299	10

資料：愛媛県保健福祉課

(注) 病院・一般診療所・歯科診療所・病床数は各年10月1日現在 薬局は各年3月31日現在

### 98. 医療関係従事者数

(単位：人)

年	医 師	歯科医師	薬 剤 師	年	医 師	歯科医師	薬 剤 師
平成2年	15	8	19	10	21	11	22
4	19	8	17	12	25	13	28
6	22	10	16	14	29	12	30
8	23	11	23	16	28	14	35

資料：愛媛県保健福祉課

### 99. 伝染病発生状況

#### (1) 一類感染症

(単位：人)

病 名	平成14年	15	16	17
エボラ出血熱	—	—	—	—
クリミア・コンゴ出血熱	—	—	—	—
ペ ス ト	—	—	—	—
マールブルグ病	—	—	—	—
ラ ッ サ 病	—	—	—	—
重症急性呼吸器症候群	—	—	—	—
痘 そ う	—	—	—	—

#### (2) 二類感染症

(単位：人)

病 名	平成14年	15	16	17
急性灰白髄炎	—	—	—	—
コ レ ラ	—	—	—	—
細菌性赤痢	1	—	1	—
ジフテリア	—	—	—	—
腸チフス	—	—	—	—
パラチフス	—	—	—	—

#### (3) 三類感染症

(単位：人)

病 名	平成14年	15	16	17
腸管出血性大腸菌感染症	—	—	—	1

#### (4) 四類感染症

(単位：人)

病 名	平成14年	15	16	17
マラリア	—	—	—	—
日本脳炎	—	—	—	—

#### (5) その他の法律による伝染病

(単位：人)

病 名	平成14年	15	16	17
結 核	2	5	6	5

#### (6) 食中毒

(単位：人)

病 名	平成11年	12	13	14
食 中 毒	—	—	—	—

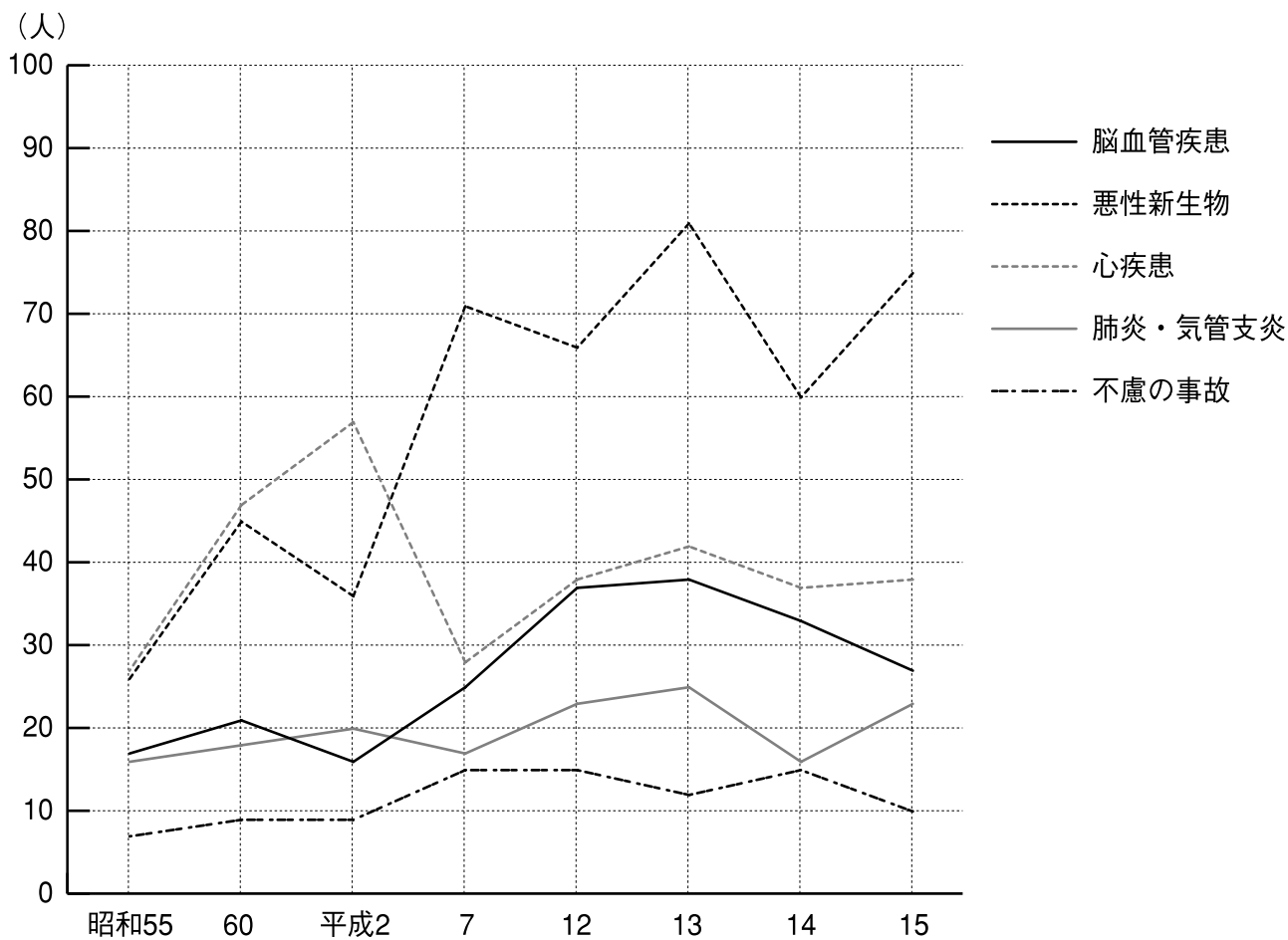
(注) 「新感染症予防法」に基づく分類で記載

資料：愛媛県「保健統計年報」

### 100. 年齢階級別死亡者数の推移



### 101. 主な死因別死亡者数の推移



## 102. 年齢階級別死亡者数

(単位：人)

年	総数	0～4歳	5～9	10～19	20～29	30～39	40～49	50～59	60～69	70～79	80歳以上
昭和50年	181	3	2	4	5	8	17	15	24	60	43
55	139	3	—	1	3	6	9	19	17	40	41
60	202	2	—	3	1	4	4	20	30	57	81
平成2年	192	1	—	—	1	2	13	9	40	45	81
7	216	3	—	2	—	2	15	19	39	47	89
12	248	1	—	1	4	3	7	20	29	66	117
13	263	0	0	0	5	6	8	26	35	61	122
14	235	2	1	0	2	3	2	15	29	61	120
15	265	0	1	2	2	5	4	24	23	75	129

資料：愛媛県「保健統計年報」

## 103. 死因別死亡者数

(単位：人)

区分	昭和55年	60	平成2年	7	12	13	14	15
総数	139	202	192	216	248	263	235	265
※感染症及び寄生虫症					4	2	6	6
脳血管疾患	17	21	16	25	37	38	33	27
悪性新生物	26	45	36	71	66	81	60	75
心疾患	27	47	57	28	38	42	37	38
老衰	9	8	7	5	9	15	11	10
不慮の事故	7	9	9	15	15	12	15	10
肺炎および気管支炎	16	18	20	17	23	25	16	23
高血圧性疾患	4	6	1	2	1	0	2	1
自殺	3	9	3	6	8	10	1	7
肝硬変	2	4	8	2	6	2	2	3
全結核	1	2	—	—	—	0	1	0
腎炎およびネフローゼ	5	6	7	7	6	0	6	8
喘息	—	3	1	4	3	4	0	1
糖尿病	—	1	3	3	6	0	4	3
その他の周産期死因	1	—	—	1	—	0	0	0
良性および性質不詳の新生物	2	2	1	—	1	3	1	3
消化性潰瘍	—	—	2	1	2	1	3	1
肝臓の疾患	—	—	—	1	6	0	2	5
先天異常	1	2	1	—	—	0	0	1
神経系の疾患	—	—	—	—	4	1	1	5
その他の循環器系疾患	—	2	2	—	1	1	1	3
その他	18	17	18	28	12	26	33	35

※平成11年4月「伝染病予防法」改正に伴い追加

資料：愛媛県「保健統計年報」

### 104. 検診の状況

(1) 成人・老人健診

(単位：人)

年 度	基 本 健 診		結 核 検 診		肺 が ん 検 診		胃 が ん 検 診		※ <sup>1</sup> 大腸がん検診	
	受 診 者 数	要 医 療 者 数	受 診 者 数	要 精 検 者 数	受 診 者 数	要 精 検 者 数	受 診 者 数	要 精 検 者 数	受 診 者 数	要 精 検 者 数
昭和60年度	1,857		3,055		63	—	1,043	152		
平成2年度	1,690		2,919		1,606	—	1,055	144		
7	2,157	506	2,882		2,125	—	966	140	922	56
8	2,285	684	2,682		2,348	—	956	106	1,008	47
9	2,303	805	2,769		2,375	55	1,018	125	1,127	57
10	2,668	611	2,732	72	2,543	70	1,811	195	2,173	150
11	3,136	760	3,229	94	2,999	82	2,197	182	2,596	168
12	2,740	807	2,146	6	1,929	78	1,790	169	2,204	181
13	3,039	869	2,941	15	2,681	77	1,955	161	2,435	182
14	3,099	1,170	2,592	11	2,384	105	2,006	175	2,485	171
15	3,530	1,364	2,962	13	2,953	120	2,231	158	2,810	192
16	3,473	1,426	2,943	11	2,920	110	2,157	135	2,761	188
17	3,726	1,482	1,409	5	3,117	122	2,200	250	2,838	158
年 度	※ <sup>2</sup> 腹部超音波検診		※ <sup>3</sup> 子宮がん検診		※ <sup>4</sup> 乳・甲状腺がん検診		※ <sup>2</sup> 骨粗しょう症検診		※ <sup>5</sup> 肝 炎 検 査	
	受 診 者 数	要 精 検 者 数	受 診 者 数	要 精 検 者 数	受 診 者 数	要 精 検 者 数	受 診 者 数	要 精 検 者 数	受 診 者 数	要 精 検 者 数
昭和60年度										
平成2年度										
7			852	1	494	1				
8			872	4	497	4				
9			871	—	571	3				
10	1,861	—	1,086	1	1,211	10	1,512	—		
11	2,142	—	1,398	4	1,380	11	1,453	—		
12	1,849	122	1,189	1	1,180	86	1,196	3		
13	1,893	129	1,290	4	1,249	127	1,195	6		
14	1,894	135	1,276	2	1,291	130	1,197	186	1,824	44
15	2,167	173	1,437	5	1,486	70	1,370	240	832	19
16	2,190	153	1,417	7	1,457	63	1,347	251	528	4
17	2,057	175	1,438	4	1,451	105	1,325	232	407	9

資料：保健センター

※<sup>1</sup> 大腸がん検診は平成5年度より検診開始

※<sup>2</sup> 腹部超音波検診・骨粗しょう症検診は平成10年度より検診開始

※<sup>3</sup> 子宮がん検診は平成3年度より検診開始

※<sup>4</sup> 乳がん検診は平成3年度より、甲状腺がん検診は平成10年度より検診開始

※<sup>5</sup> 肝炎検査は平成14年度より検診開始

※ 平成12年度のみ老人保健報告書に基づき（基本、肺がん、胃がん、大腸がん）検診は40才以上の数を計上。

## (2) 妊婦・乳幼児健診

(単位：人)

年 度	妊 婦 届 出 数	※ <sup>1</sup> 妊婦個別一般		※ <sup>2</sup> 乳児個別一般		乳 集 健	児 団 診	1 6 か 歳 月	3 歳 健 児 診	※ <sup>3</sup> 3歳児 精密検査
		受 実 人 数	診 診 人 数	受 実 人 数	診 診 人 数					
昭和 60 年度							250	249	243	
平成 2 年度							220	300	249	
7							234	204	241	
8							234	221	199	
9	240	252	504	153	306	212	252	190	16	
10	250	252	470	288	357	158	237	228	33	
11	230	246	471	230	409	212	228	227	18	
12	265	254	484	403	403	232	232	255	35	
13	265	248	488	417	417	242	240	216	13	
14	243	250	487	400	400	259	289	278	14	
15	232	242	468	465	465	236	257	266	29	
16	252	243	462	377	377	212	242	251	19	
17	230	215	425	409	409	213	208	240	10	

資料：保健センター 母子保健報告

※<sup>1,2,3</sup> 妊婦・乳児個別一般検診・3歳児精密検査は平成9年度より開始

## 105. 予防接種実施状況

(単位：人)

年 度	※ <sup>1</sup> 二種混合	※ <sup>2</sup> 三種混合	イン フル エン ザ	日本脳炎	ポ リ オ	麻 し ん	風 し ん	ツ反検査	B C G
平成 7 年度	370	1,795	—	1,519	443	339	769	1,180	747
12	178	1,058	—	965	419	251	413	1,353	798
13	170	1,032	—	1,014	600	288	308	1,190	586
14	143	1,092	2,622	1,023	543	312	292	1,128	448
15	184	1,081	3,001	1,175	541	270	336	340	329
16	104	996	3,304	989	532	267	296	274	286
17	100	1,225	3,808	194	547	167	271	—	231

(注) ツ反検査は平成17年度より廃止

資料：保健センター

※<sup>1,2</sup> ジフテリア含む

## 106. ゴミ処理状況

(単位：人、t)

年 度	収 集 人 口	収 集 量	処 理 内 訳	
			焼 却	不 燃 物
昭和 60 年度	28,735	6,977	5,169	1,808
平成 2 年度	29,949	9,726	6,527	3,199
7	30,821	11,788	7,371	4,417
12	31,173	15,665	10,290	5,375
13	31,334	14,488	10,018	4,470
14	31,413	14,380	8,951	5,429
15	31,548	11,918	8,809	3,109
16	31,587	11,908	8,667	3,241
17	31,496	11,956	8,836	3,120

資料：生活環境課

### 107. し尿処理状況

(単位：人、kℓ)

年 度	収 集 人 口	収 集 量	し尿処理量	浄 化 槽 設 置 基 数	
				設 置 基 数	累 計 基 数
昭和 60 年度	28,735	10,688	10,688	142	1,711
平成 2 年度	29,949	11,254	11,254	191	2,715
7	30,821	11,441	11,441	333	3,973
12	31,173	12,324	12,324	228	5,185
13	31,334	11,892	11,892	212	5,397
14	31,413	12,763	12,763	221	5,618
15	31,548	12,778	12,778	202	5,820
16	31,587	12,267	12,267	167	5,987
17	31,496	12,071	12,071	196	6,183

資料：生活環境課

### 108. 河川の水質状況

区 分	P H	D O (mg/l)	B O D C O D (mg/l)	S S (mg/l)	アンモニア性 窒 素 (mg/l)	総 リ ン (mg/l) (河川水)	大腸菌群数 (MPN/100ml)	
河 川 水	夫 婦 橋	7.6	5.0	3.3	19	0.08	0.17	2.2 × 10 <sup>4</sup>
	古 城 橋	7.9	11.2	0.9	4	0.01 未満	0.11	7.0 × 10 <sup>4</sup>
	有 明 橋	7.7	9.8	0.9	2	0.01 未満	0.16	1.7 × 10 <sup>5</sup>
	長尾谷川橋	7.7	8.5	0.9	4	0.03 未満	0.13	4.9 × 10 <sup>4</sup>
	広西運輸前	8.0	10.8	1.4	7	0.03	0.20	3.3 × 10 <sup>5</sup>
	西 沼 寺 横	7.4	1.8	2.0	10	0.53 未満	0.39	3.3 × 10 <sup>6</sup>
海 水	新 立 1	8.1	7.3	1.7	5	—	—	1.4 × 10 <sup>3</sup>
	新 立 2	8.1	7.3	1.6	3	—	—	7.9 × 10 <sup>2</sup>
	内 港	8.1	7.3	2.9	5	—	—	7.9 × 10 <sup>4</sup>
	塩 屋 1	8.1	7.2	1.6	5	—	—	7.9 × 10 <sup>2</sup>
	塩 屋 2	8.1	7.3	1.6	9	—	—	4.9 × 10 <sup>2</sup>

資料：生活環境課

調査日 河川 平成 18 年 8 月 10 日

海水 平成 18 年 7 月 13 日

(注) B O D は生物化学的酸素要求量

C O D は化学的酸素要求量

## 109. 公害苦情・陳情件数

(単位：件)

年 度	苦 情 ・ 陳 情 件 数						処 理 件 数
	総 数	大 気 汚 染	水 質 汚 染	騒 音 振 動	悪 臭	そ の 他	
昭和 60 年度	1	—	—	—	—	—	—
平成 2 年度	9	—	2	2	2	3	9
7	10	—	3	4	1	2	8
12	36	14	2	2	6	12	36
13	20	7	5	2	—	6	20
14	33	11	3	4	1	14	33
15	43	15	5	6	4	13	43
16	40	17	5	7	3	8	40
17	103	42	14	5	16	26	103

資料：生活環境課

## 110. 畜犬登録状況

(単位：頭)

年 度	畜 犬 登 録 数	狂 犬 病 予 防 注 射		買 上 頭 数	捕 獲 頭 数
		前 期	後 期		
昭和 60 年度	699	626	85	162	131
平成 2 年度	526	366	182	105	269
7	1,027	1,038	—	※—	174
12	144	1,253	—	—	119
13	127	1,180	—	—	113
14	101	1,115	—	—	45
15	147	1,086	—	—	44
16	165	1,042	—	—	2
17	118	1,041	—	—	0

(注) 狂犬病予防注射は平成3年度より年1回の実施。

資料：生活環境課

※ 犬の買上は平成7年度より廃止となった。