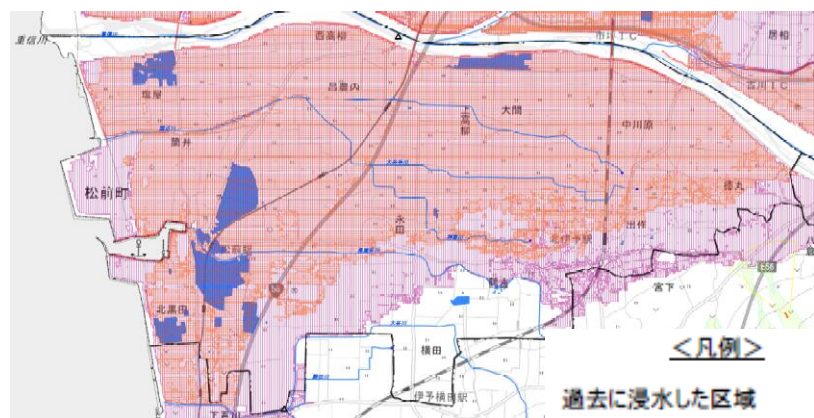


災害に強いまちづくり

～来たるべき大規模自然災害に向けて～

各地で起きている大規模自然災害に関する情報が飛び交っています。それらの情報を他人事としてとらえるのではなく自分の身の回りで起きることとして受け入れていく必要があります。

来たるべき災害に備えて、防災力を向上しておくことが求められます。そのためにも「地域の連帯と自律」「協働のしくみづくり」などに取り組んでいきましょう。



愛媛県水害リスクマップ（松前町）



避難訓練の様子（松前町）

- 洪水浸水想定区域
- 計画規模(L1)
 - 想定最大規模(L2)

2020年2月8日(土) 13時30分～15時30分(受付は13時から)

松前総合文化センター 広域学習ホール

伊予郡松前町大字筒井633番地

参加無料 定員200名程度

<プログラム>

13時30分～ 主催者挨拶 愛媛大学理事・副学長 仁科 弘重

13時40分～ 共催者挨拶 松前町長 岡本 靖 氏

13時50分～ 講演 「災害に強い地域社会を目指して
自分たちにできること」

愛媛大学社会連携推進機構教授 前田 眞

15時20分～ 閉会

【主催】愛媛大学 【共催】松前町

講師プロフィール



前田眞（愛媛大学社会連携推進機構 教授）
 地域連携コーディネーターとして、県内各地の住民による地域課題解決活動の支援や昨年豪雨災害のNPO、社協、行政等による支援者情報共有会議に係わりながら、住民自治の実現に向けて活動中。「背中を押すような支援」がモットー

問い合わせ/申込み先
 申込み締め切り 1月31日(金)

愛媛大学社会連携推進機構

メール：coc@stu.Ehime-u.ac.jp

FAX 089-927-8820

TEL 089-927-8964

松前町総務部総務課危機管理係

メール：336kiki@town.masaki.ehime.jp

FAX (089)985-4148

TEL (089)985-4103



伊予鉄道郡中線「松前駅」より徒歩7分エミフルMASAKI西300m
 車でお越しの場合は、会場に隣接する松前公園多目的広場を御利用ください。(500台可)

- ◆上記愛媛大学社会連携推進機構か松前町役場総務課まで、電子メールまたはFAXでお申し込み下さい。
 平日午前8時30分から午後5時15分まで
- ◆承諾のご連絡はいたしません。定員に達した場合は、お断りのご連絡を差し上げます。
- ◆障がい等で支援の必要な方は、2週間前までに申込時に備考欄にその旨お書き添え下さい。
- ◆団体の方は、代表者の方の情報と参加人数をお知らせ下さい。

番号	ふりがな お名前	所属あるいは 地域（松前・岡田・北伊予）	電話番号	備考
1				
2				
3				
4				
5				