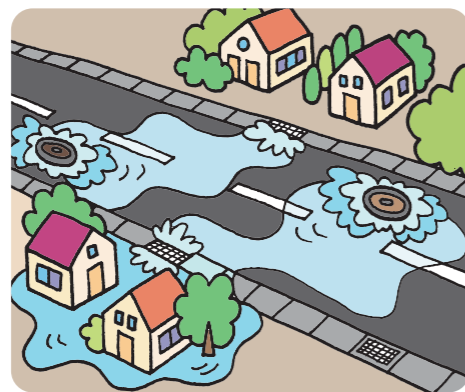


## 外水氾濫とは

外水氾濫とは、河川そのものの水位が上昇して起こる水害のことです。大量の水が速い速度で市街地へと一気に流れ込み、わずかな時間で住宅などへの浸水や人的被害が発生します。また、流れ込んでくる水は泥水であり、洪水が収まった後も土砂や汚泥が堆積するため、復旧に時間がかかります。



## 内水氾濫とは

内水とは市街地に降った雨のことで、雨水の量が都市の排水能力を超えると内水氾濫が発生します。通常なら内水は下水道の雨水管やポンプ施設によって河川へと排水されますが、施設の能力が雨量に追い付かなかったり、外水の水位が上昇して排水できなくなったりすると、内水の水はけが悪くなって建物や土地、道路などが水につかっしまいます。

## 浸水の深さと目安

浸水の深さによって状況は異なります。状況に応じた避難行動を考えましょう。

