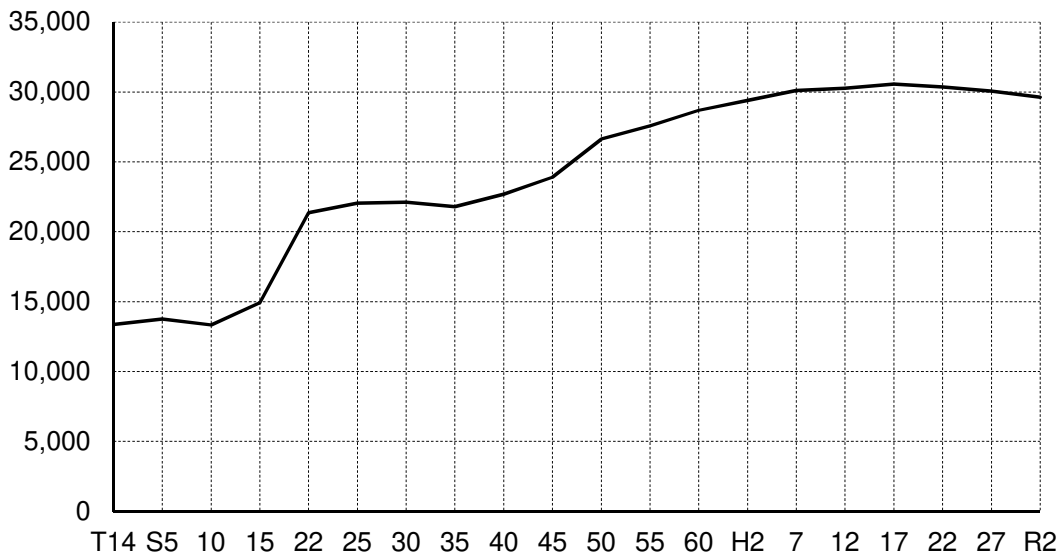

2 人口・世帯

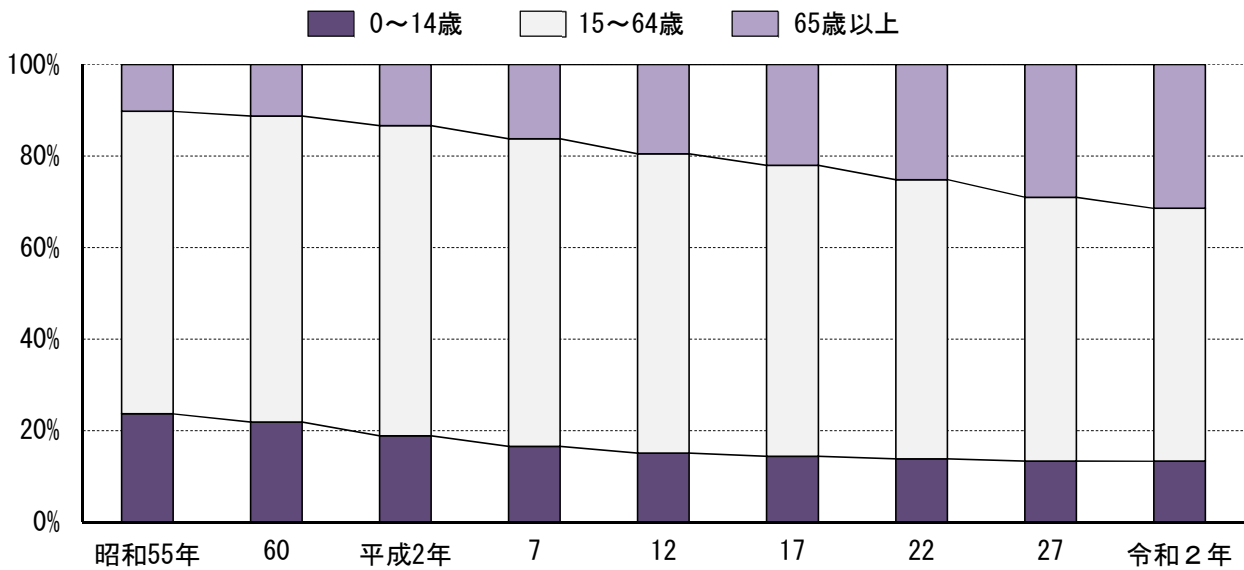
9 人口の推移（その1）



データ

T14	13,377	人
S5	13,754	
10	13,334	
15	14,916	
22	21,354	
25	22,054	
30	22,113	
35	21,784	
40	22,698	
45	23,900	
50	26,639	
55	27,568	
60	28,697	
H2	29,407	
7	30,106	
12	30,277	
17	30,564	
22	30,359	
27	30,064	
R2	29,630	

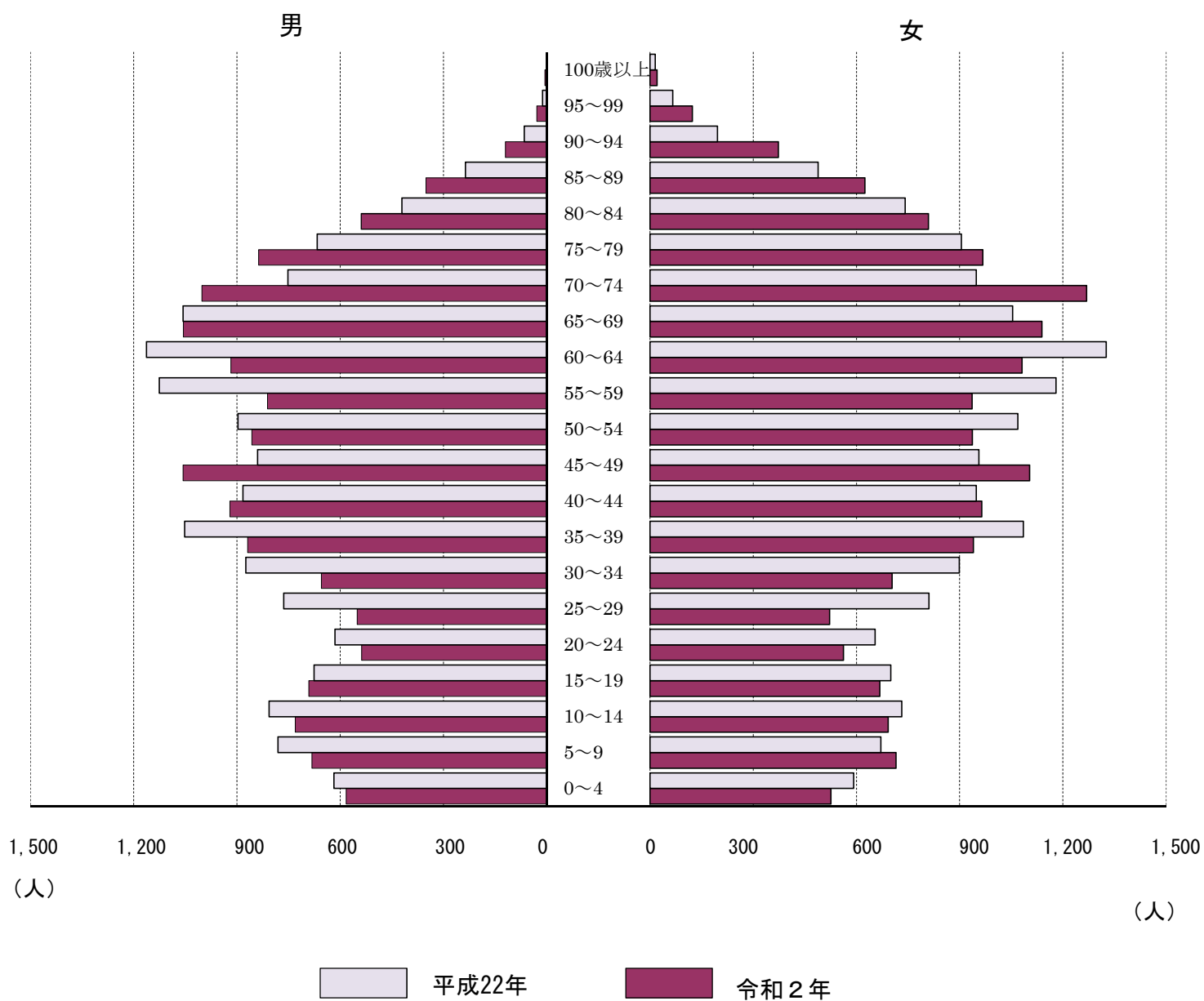
10 年齢別（3区分）人口の推移



区分	昭和55年	60	平成2年	7	12	17	22	27	令和2年
0～14歳 (%)	6,525 (23.7)	6,288 (21.9)	5,554 (18.9)	5,002 (16.6)	4,554 (15.1)	4,394 (14.4)	4,201 (13.8)	4,007 (13.4)	3,933 (13.3)
15～64歳 (%)	18,232 (66.1)	19,203 (66.9)	19,943 (67.8)	20,236 (67.2)	19,811 (65.4)	19,444 (63.6)	18,518 (61.0)	17,301 (57.7)	16,323 (55.1)
65歳以上 (%)	2,811 (10.2)	3,204 (11.2)	3,910 (13.3)	4,868 (16.2)	5,912 (19.5)	6,726 (22.0)	7,626 (25.1)	8,703 (29.0)	9,267 (31.3)
合計 (人)	27,568	28,695 ※不詳2名	29,407	30,106	30,277	30,564	30,345 ※不詳14名	30,011 ※不詳53名	29,523 ※不詳107名

資料：国勢調査

11 年齢別人口（10年間の移り変わり）



12 校区別・字別人口、世帯数の推移

区 分	7		12		17		22		27		2	
	世帯数	人口	世帯数	人口	世帯数	人口	世帯数	人口	世帯数	人口	世帯数	人口
総 数	9,857	30,106	10,508	30,277	11,036	30,564	11,308	30,359	11,525	30,064	11,898	29,630
松 前 校 区	4,720	13,619	4,983	13,637	5,195	13,626	5,326	13,577	5,484	13,456	5,819	13,610
南黒田	306	958	347	1,057	393	1,132	443	1,202	477	1,309	539	1,364
北黒田	1,150	3,549	1,179	3,438	1,273	3,454	1,277	3,407	1,305	3,337	1,456	3,472
浜	1,013	2,707	983	2,514	917	2,302	951	2,316	929	2,113	955	2,057
筒 井	2,251	6,405	2,474	6,628	2,612	6,738	2,655	6,652	2,773	6,697	2,869	6,717
北伊予 校 区	2,151	7,402	2,302	7,498	2,389	7,403	2,508	7,468	2,557	7,443	2,582	7,248
徳 丸	404	1,396	419	1,363	440	1,355	471	1,358	490	1,347	509	1,353
中川原	344	1,181	357	1,177	379	1,145	385	1,137	397	1,149	406	1,139
出 作	279	850	304	832	307	813	300	775	294	752	296	736
神 崎	437	1,579	459	1,646	474	1,549	509	1,643	490	1,629	492	1,577
鶴 吉	220	812	250	902	270	905	285	911	284	885	274	819
横 田	84	282	88	272	91	278	98	275	97	254	99	262
大 溝	99	383	112	378	117	440	132	442	146	463	146	424
永 田	131	425	146	441	143	440	149	439	154	428	155	416
東古泉	153	487	167	487	168	478	179	488	205	536	205	522
岡 田 校 区	2,986	9,085	3,223	9,142	3,452	9,535	3,474	9,314	3,484	9,165	3,497	8,772
大 間	151	522	164	538	179	559	177	460	169	439	148	403
上高柳	431	1,332	456	1,306	477	1,263	500	1,310	504	1,304	499	1,199
恵久美	478	1,374	509	1,366	506	1,312	485	1,280	448	1,153	445	1,099
昌農内	439	1,303	463	1,319	468	1,299	490	1,303	507	1,307	523	1,303
西高柳	320	988	380	1,085	434	1,273	434	1,214	445	1,190	451	1,135
西古泉	552	1,615	609	1,676	693	1,787	687	1,807	748	1,986	740	1,858
北川原	615	1,951	642	1,852	695	2,042	701	1,940	663	1,786	691	1,775

資料：国勢調査（各年10月1日現在）

13 人口の推移（その2）

（単位：人、人/km²）

年 度	世 帯 数	人 口			人口密度 (1 km ² 当り)
		総 数	男	女	
平成8年度	10,727	30,886	14,772	16,114	1,520
9	10,888	30,982	14,830	16,152	1,525
10	11,039	30,935	14,819	16,116	1,522
11	11,184	31,044	14,892	16,152	1,528
12	11,321	31,085	14,854	16,231	1,530
13	11,519	31,203	14,908	16,295	1,536
14	11,742	31,427	15,059	16,368	1,547
15	11,921	31,471	15,068	16,403	1,549
16	12,021	31,395	14,997	16,398	1,545
17	12,182	31,435	15,026	16,409	1,547
18	12,359	31,424	15,042	16,451	1,550
19	12,445	31,369	14,956	16,413	1,544
20	12,574	31,411	14,982	16,429	1,546
21	12,720	31,430	15,003	16,427	1,547
22	12,777	31,288	14,897	16,391	1,540
23	12,766	31,069	14,758	16,311	1,529
24	12,917	31,124	14,776	16,348	1,532
25	12,966	31,002	14,698	16,341	1,528
26	13,098	31,044	14,711	16,333	1,521
27	13,161	30,942	14,639	16,303	1,561
28	13,190	30,782	14,531	16,251	1,508
29	13,332	30,843	14,602	16,241	1,511
30	13,423	30,814	14,575	16,239	1,510
令和元年度	13,478	30,605	14,499	16,106	1,500
2	13,565	30,491	14,450	16,041	1,494

（注）各年度末現在

資料：町民課「住民基本台帳」

14 人口動態

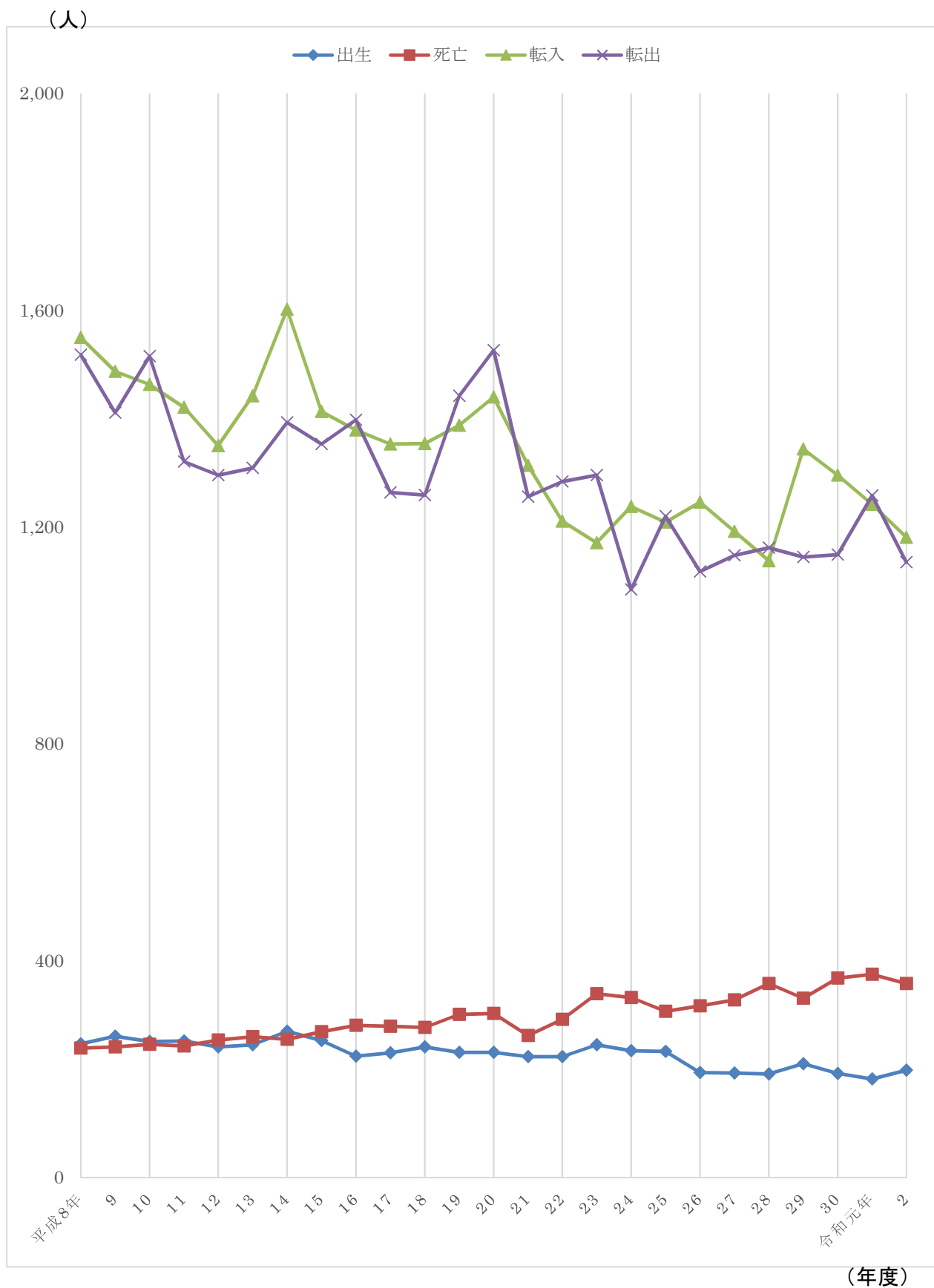
(単位：人)

年 度	自 然 動 態					社 会 動 態			人 口 増 加
	出 生		死 亡		自 然 増 加	転 入	転 出	社 会 増 加	
	男	女	男	女					
平成8年度	128	119	135	104	8	1,550	1,518	32	40
9	131	130	135	106	20	1,487	1,411	76	96
10	138	113	127	119	5	1,463	1,515	△ 52	△ 47
11	130	122	119	124	9	1,421	1,321	100	109
12	138	103	156	98	△ 13	1,350	1,296	54	41
13	118	127	139	121	△ 15	1,442	1,309	133	118
14	149	121	132	123	15	1,602	1,393	209	224
15	135	118	137	132	△ 16	1,413	1,353	60	44
16	116	108	169	112	△ 57	1,379	1,398	△ 19	△ 76
17	126	104	166	113	△ 49	1,353	1,264	89	40
18	111	130	157	120	△ 36	1,354	1,259	95	59
19	112	119	158	143	△ 70	1,388	1,442	△ 54	△ 124
20	116	115	162	141	△ 72	1,440	1,526	△ 86	△ 158
21	122	101	141	121	△ 39	1,314	1,256	58	19
22	107	116	169	123	△ 69	1,211	1,284	△ 73	△ 142
23	110	135	170	169	△ 94	1,171	1,296	△ 125	△ 219
24	102	132	150	182	△ 98	1,238	1,085	153	55
25	113	120	160	147	△ 74	1,209	1,220	△ 11	△ 85
26	98	96	164	153	△ 123	1,246	1,118	128	5
27	103	90	172	156	△ 135	1,192	1,159	33	△ 102
28	107	84	193	165	△ 167	1,138	1,131	7	△ 160
29	110	100	161	170	△ 121	1,343	1,161	182	61
30	97	95	180	188	△ 176	1,296	1,149	147	△ 29
令和元年度	103	79	175	200	△ 193	1,242	1,258	△ 16	△ 209
2	105	93	175	183	△ 160	1,181	1,135	46	△ 114

(注) 各年度末現在

資料：町民課「住民基本台帳」

15 出生・死亡及び転入・転出の推移



16 年齢別人口

(単位：人、%)

年 齢	平成17年		22		27		令和2年			
	総 数	構成比	総 数	構成比	総 数	構成比	総 数	男	女	構成比
総 数	30,564	100.00	30,359	100.00	30,064	100.00	29,630	13,911	15,719	100.00
0～4歳	1,326	4.34	1,210	3.99	1,162	3.87	1,110	584	526	3.75
0	222		211		196		178	104	74	
1	225		246		200		202	103	99	
2	275		236		232		225	117	108	
3	302		258		280		268	141	127	
4	302		259		254		237	119	118	
5～9歳	1,528	5.00	1,452	4.78	1,378	4.58	1,400	685	715	4.72
5	310		286		260		281	143	138	
6	293		250		299		261	135	126	
7	295		303		268		275	133	142	
8	316		312		277		324	146	178	
9	314		301		274		259	128	131	
10～14歳	1,540	5.04	1,539	5.07	1,467	4.88	1,423	731	692	4.80
10	292		315		278		295	150	145	
11	255		303		263		311	171	140	
12	309		297		308		264	129	135	
13	356		315		323		288	138	150	
14	328		309		295		265	143	122	
15～19歳	1,602	5.24	1,376	4.53	1,420	4.72	1,359	691	668	4.59
15	337		291		326		291	150	141	
16	383		265		303		269	132	137	
17	341		295		297		305	164	141	
18	285		292		273		273	140	133	
19	256		233		221		221	105	116	
20～24歳	1,398	4.57	1,269	4.18	1,115	3.71	1,110	548	562	3.75
20	275		254		231		244	109	135	
21	269		257		189		215	108	107	
22	258		251		214		193	98	95	
23	299		244		239		239	127	112	
24	297		263		242		219	106	113	
25～29歳	1,740	5.69	1,575	5.19	1,299	4.32	1,079	557	522	3.64
25	332		348		261		226	112	114	
26	334		301		274		204	98	106	
27	335		313		255		199	112	87	
28	346		315		249		206	112	94	
29	393		298		260		244	123	121	

年 齢	平成17年		22		27		令和2年			
	総 数	構成比	総 数	構成比	総 数	構成比	総 数	男	女	構成比
30～34歳	2,076	6.79	1,773	5.84	1,561	5.19	1,369	665	704	4.62
30	415		329		323		255	124	131	
31	446		354		319		252	124	128	
32	412		365		305		276	135	141	
33	422		355		304		274	124	150	
34	381		370		310		312	158	154	
35～39歳	1,733	5.67	2,137	7.04	1,821	6.06	1,812	872	940	6.12
35	380		424		324		372	170	202	
36	386		432		374		355	185	170	
37	328		443		382		352	160	192	
38	353		432		370		377	181	196	
39	286		406		371		356	176	180	
40～44歳	1,836	6.01	1,831	6.03	2,188	7.28	1,886	922	964	6.37
40	372		422		453		349	172	177	
41	353		402		435		397	189	208	
42	391		348		455		393	187	206	
43	358		367		442		367	171	196	
44	362		292		403		380	203	177	
45～49歳	2,020	6.61	1,796	5.92	1,825	6.07	2,164	1,061	1,103	7.30
45	358		346		418		441	223	218	
46	441		361		402		445	224	221	
47	384		374		348		456	216	240	
48	407		357		370		431	222	209	
49	430		358		287		391	176	215	
50～54歳	2,301	7.53	1,966	6.48	1,783	5.93	1,795	858	937	6.06
50	435		337		353		412	200	212	
51	420		432		359		407	180	227	
52	468		391		368		339	171	168	
53	477		396		353		352	170	182	
54	501		410		350		285	137	148	
55～59歳	2,547	8.33	2,306	7.60	2,014	6.70	1,749	813	936	5.90
55	504		428		353		338	158	180	
56	593		445		440		355	163	192	
57	561		463		400		367	161	206	
58	542		470		412		357	172	185	
59	347		500		409		332	159	173	
60～64歳	2,191	7.17	2,489	8.20	2,275	7.57	2,000	919	1,081	6.75
60	376		495		426		340	165	175	
61	455		578		430		425	210	215	
62	421		551		457		411	182	229	
63	465		520		469		398	173	225	
64	474		345		493		426	189	237	

年 齢	平成17年		17		27		令和2年			
	総 数	構成比	総 数	構成比	総 数	構成比	総 数	男	女	構成比
65～69歳	1,802	5.90	2,111	6.95	2,418	8.04	2,197	1,058	1,139	7.41
65	380		382		475		409	211	198	
66	332		436		574		412	196	216	
67	330		400		529		452	222	230	
68	400		439		505		451	221	230	
69	360		454		335		473	208	265	
70～74歳	1,768	5.78	1,700	5.60	1,994	6.63	2,271	1,002	1,269	7.66
70	338		369		373		450	213	237	
71	356		320		416		526	242	284	
72	399		316		378		500	217	283	
73	367		363		417		472	182	290	
74	308		332		410		323	148	175	
75～79歳	1,436	4.70	1,572	5.18	1,557	5.18	1,804	837	967	6.09
75	311		311		340		341	169	172	
76	323		303		295		379	183	196	
77	275		351		292		342	142	200	
78	265		327		332		368	175	193	
79	262		280		298		374	168	206	
80～84歳	964	3.15	1,163	3.83	1,315	4.37	1,348	539	809	4.55
80	254		269		273		306	135	171	
81	207		243		262		260	101	159	
82	174		224		294		253	107	146	
83	172		216		255		281	113	168	
84	157		211		231		248	83	165	
85～89歳	463	1.51	725	2.39	890	2.96	976	351	625	3.29
85	131		203		217		235	88	147	
86	88		148		198		209	75	134	
87	94		137		162		201	83	118	
88	79		128		149		171	54	117	
89	71		109		164		160	51	109	
90～94歳	220	0.72	261	0.86	407	1.35	493	120	373	1.66
90	55		84		120		149	35	114	
91	56		46		93		102	27	75	
92	35		58		82		99	29	70	
93	45		33		70		74	13	61	
94	29		40		42		69	16	53	
95～99歳	64	0.21	78	0.26	96	0.32	152	29	123	0.51
95	19		31		32		58	14	44	
96	13		23		28		36	6	30	
97	15		8		17		22	4	18	
98	14		11		10		23	2	21	
99	3		5		9		13	3	10	
100歳以上	9	0.03	16	0.05	26	0.09	26	5	21	0.09
年齢不詳	—	—	14	0.05	53	0.18	107	64	43	0.36

資料：国勢調査

17 人口集中地区（D I D）

人口集中地区は、昭和35年国勢調査から新たに設定された統計上の地域単位である。昭和28年の町村合併促進法及び昭和31年の新市町村建設促進法による町村合併や新市の創設などにより市部地域が拡大され、市部・郡部別の地域表章が必ずしも都市的地域と農村的地域の特質を明りょうに示さなくなったため、統計データに基づいて一定の基準により都市的地域を定めたものである。

<設定の基準>

平成7年国勢調査より「人口集中地区」は、以下の3点を条件として設定された。

- (1) 国勢調査基本単位区を基礎単位地域とする。
- (2) 市区町村の境界内で人口密度の高い基本単位区（原則として人口密度が1km²当たり4,000人以上）が隣接していること。
- (3) それらの地域の人口が5,000人以上を有すること。

なお、個別の人口集中地区の中には、人口密度が1km²当たり4,000人に満たないものがあるが、これは人口集中地区が都市地域を表すという観点から、人口集中地区に常住人口の少ない公共施設、産業施設、社会施設等のある地域を含めているためである。

人口集中地区（D I D）人口の推移

（単位：km²、人、人／km²）

項目	昭和35年	平成2年	7	12	17	22	27	令和2年
D I D面積	1.2	2.9	2.9	3.01	2.93	2.92	2.92	4.10
D I D人口	8,581	11,360	12,345	12,792	13,069	13,061	12,884	13,243
D I D人口密度	7,150.8	3,917.2	4,256.9	4,249.8	4,460.4	4,472.9	4,412.3	3,230.0

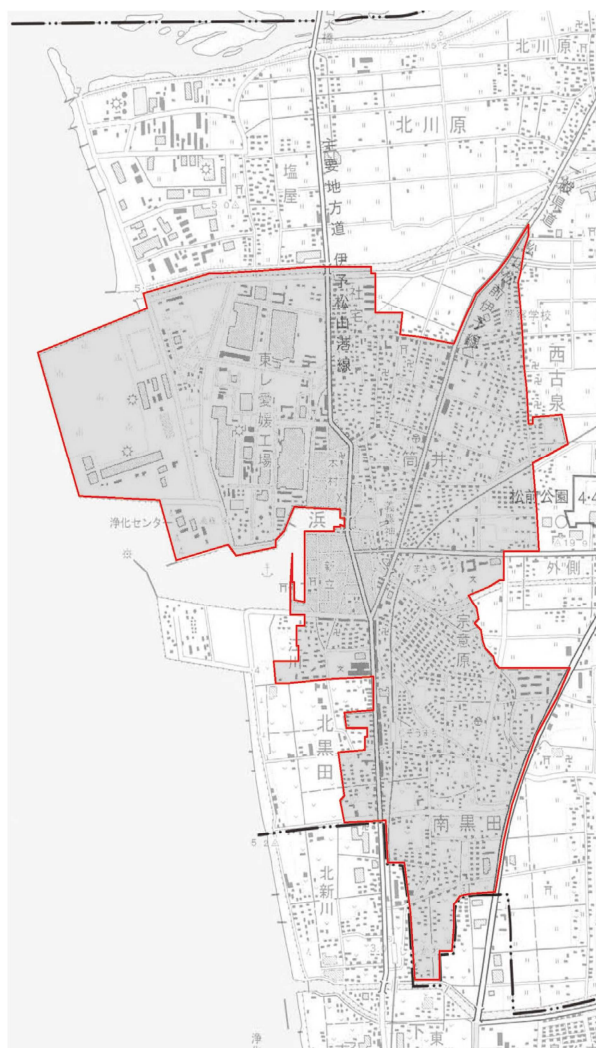
昭和35年は、D I Dが設定された調査年であるため表記する。

資料：国勢調査

（注1） D I D …… densely inhabited district の略

（注2） 平成7年より基準変更

18 人口集中地区（DID）の推移



平成 17 年



平成 27 年

出典：政府統計の総合窓口(e-Stat)
(<https://www.e-stat.go.jp/>)

19 世帯の種類別世帯数及び世帯人員

(単位：世帯、人)

年	総数		一般世帯										施設等の世帯			(再掲) 核家族世帯数				
	世帯数	世帯人員	世帯数										世帯人員	世帯数	世帯人員	総数	夫のみ	夫婦の子供から成る世帯	男親と子供から成る世帯	女親と子供から成る世帯
			総数	世帯人員が1人	2人	3人	4人	5人	6人	7人以上										
平成22年	11,308	30,359	11,294	2,403	3,547	2,412	1,906	746	193	87	29,885	14	474	7,545	2,660	3,733	185	967		
平成27年	11,525	30,064	11,511	2,697	3,725	2,302	1,841	672	195	79	29,529	14	535	7,589	2,722	3,650	181	1,036		
令和2年	11,898	29,630	11,882	3,159	3,896	2,294	1,713	593	169	58	29,089	16	541	7,704	2,855	3,598	192	1,059		

資料：国勢調査

20 住居の種類・住宅の所有関係別一般世帯数、世帯人員

(単位：世帯、人)

年	総数		一般世帯									
	住宅以外に住一般世帯	住宅に含む一般世帯	住宅に含む一般世帯									
			計	持ち家	公営・公団・公社の借家	民営の借家	給与住宅	間借り	世帯人員			
平成22年	11,294	304	10,990	8,686	336	1,575	283	110	29,545			
平成27年	11,511	309	11,202	8,868	325	1,626	271	112	29,529			
令和2年	11,882	307	11,575	9,088	286	1,792	270	139	29,089			

資料：国勢調査