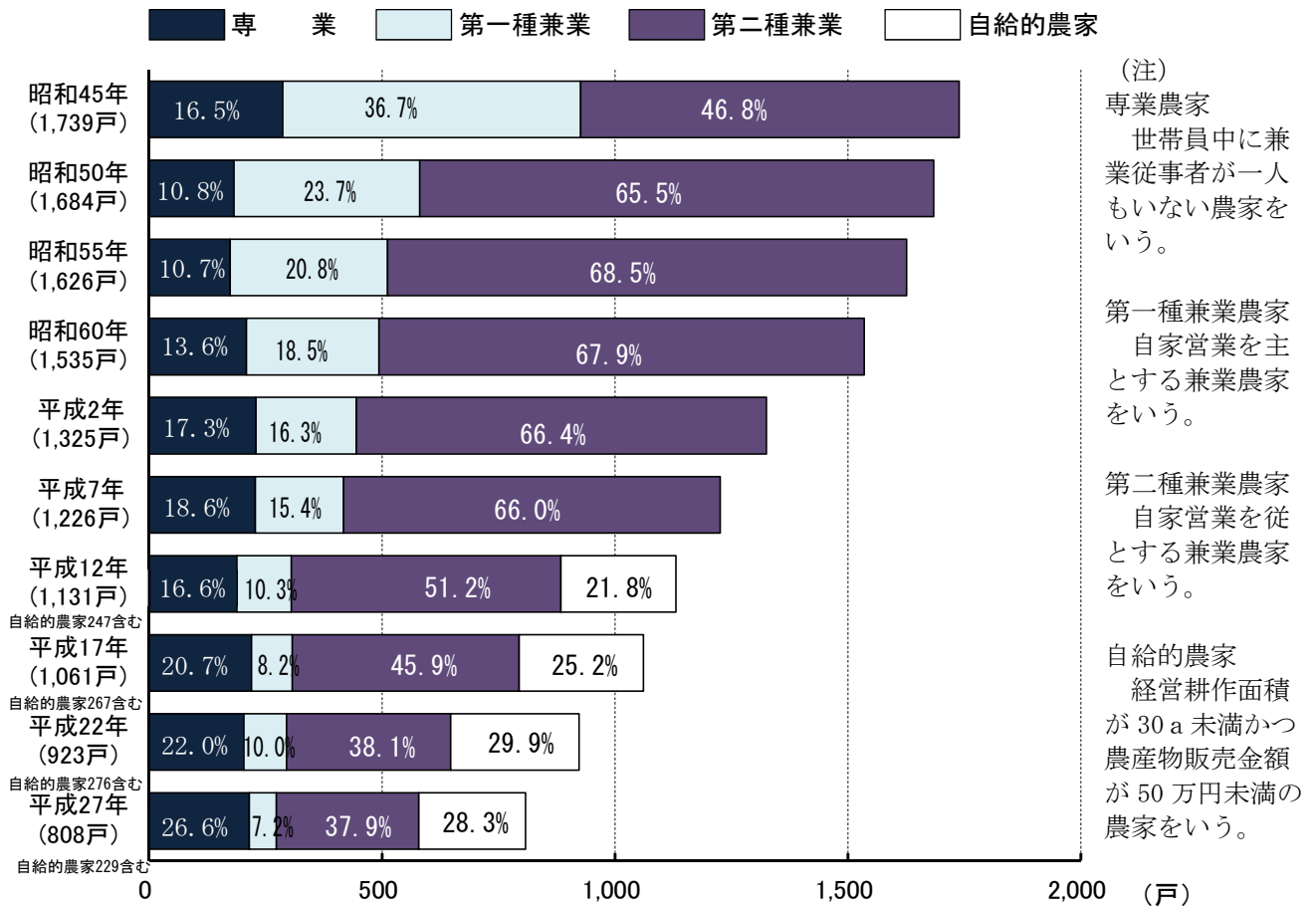

5 農 業

32 農家数の推移



33 農業の推移

年次	総数 (戸)	専業 (戸)	兼業			経営耕地面積				
			計 (戸)	第一種 (戸)	第二種 (戸)	総計 (ha)	田 (ha)	畑 (ha)	樹園地 (ha)	1農家当たり (a)
昭和45年	1,739	287	1,452	639	813	1,151	1,095	43	13	66.2
50	1,684	182	1,502	399	1,103	1,064	999	53	12	63.2
55	1,626	174	1,452	338	1,114	1,032	979	41	13	63.5
60	1,535	209	1,326	284	1,042	969	920	40	9	63.1
平成2年	1,325	229	1,096	216	880	921	876	37	8	69.5
7	1,226	228	998	189	809	848	807	35	6	69.2
12	1,131 (自給的農家247含む)	188	696	117	579	803	768	30	5	71.0
17	1,061 (自給的農家267含む)	220	574	87	487	755	731	20	4	71.2
22	923 (自給的農家276含む)	203	444	92	352	763	740	19	4	82.7
27	808 (自給的農家229含む)	215	364	58	306	635	611	15	9	78.6

資料：農林業センサス

(注) 平成12年より専業・兼業の戸数については、販売農家のみの集計となっています。

34 農家数及び農家人口

(単位：戸、人)

年・地区	総農家数	専業農家	兼業農家			農家人口			
			総数	第1種兼業	第2種兼業	総数	男	女	
昭和45年	1,739	287	1,452	639	813	8,306	3,887	4,419	
50	1,684	182	1,502	399	1,103	7,673	3,579	4,094	
55	1,626	174	1,452	338	1,114	7,289	3,444	3,845	
60	1,535	209	1,326	284	1,042	6,834	3,258	3,576	
平成2年	1,325	229	1,096	216	880	5,739	2,719	3,020	
7	総数	1,226	228	998	189	809	5,239	2,475	2,764
	販売農家	964	182	782	186	596	4,245	2,014	2,231
12	販売農家	884	188	696	117	579	3,842	1,848	1,994
17	販売農家	794	220	574	87	487	3,148	1,513	1,635
22	販売農家	631	200	431	88	343	2,236	1,063	1,173
27	販売農家	579	215	364	58	306	1,895	922	973
北伊予校区	316	119	197	34	163	1,034	505	529	
徳丸	60	24	36	7	29	190	85	105	
中川原	67	30	37	5	32	202	106	96	
出作	22	9	13	4	9	73	35	38	
神崎	38	10	28	7	21	149	71	78	
鶴吉	49	15	34	9	25	164	82	82	
横田	23	10	13	1	12	69	35	34	
大溝	21	7	14	-	14	70	35	35	
永田	18	6	12	-	12	60	28	32	
東古泉	18	8	10	1	9	57	28	29	
岡田校区	189	68	121	15	106	612	298	314	
大間	23	10	13	2	11	64	31	33	
上高柳	35	11	24	2	22	119	56	63	
恵久美	29	6	23	1	22	108	52	56	
昌農内	33	13	20	4	16	103	48	55	
西高柳	6	2	4	-	4	20	8	12	
西古泉	24	15	9	2	7	65	33	32	
北川原	16	4	12	1	11	54	29	25	
塩屋	23	7	16	3	13	79	41	38	
松前校区	74	28	46	9	37	249	119	130	
南黒田	27	13	14	3	11	85	38	47	
北黒田	15	7	8	3	5	52	24	28	
宗意原	9	2	7	-	7	30	16	14	
新立	5	X	0	X	X	0	X	X	
本村	1	X	—	X	X	—	X	X	
筒井	17	4	13	3	10	63	32	31	

(注) 平成12年より、販売農家のみの集計となっています。

資料：農林業センサス

35 経営耕地面積規模別農家数

(単位：戸)

地 区	総 数	例 外 定 規	0.3ha 未 満 (例外規定農家含む)	0.3ha 以上 0.5ha 未 満	0.5 1.0	1.0 1.5	1.5 2.0	2.0 2.5	2.5 3.0	3.0 5.0	5.0ha 以上
昭和45年	1,739	2	364	357	612	347	55	2	—	—	—
50	1,684	—	395	347	587	292	51	10	2	—	—
55	1,626	1	409	345	539	260	52	12	5	2	1
60	1,535	—	414	301	508	239	54	13	3	3	—
平成2年	1,325	2	303	250	449	233	59	15	9	5	—
7	1,226	—	281	242	424	193	56	15	7	6	2
12	1,131	1	264	211	397	172	52	15	7	11	1
17	794	16	—	194	344	162	43	17	—	13	5
22	631	5	—	125	283	130	42	25	—	17	4
27	572	6	—	120	245	108	37	27	—	18	11
北伊予校区	315	2	—	55	123	71	26	17	—	14	7
徳丸	60	—	—	7	24	18	7	1	—	2	1
中川原	67	—	—	15	23	18	4	4	—	1	2
出作	22	—	—	4	8	4	2	2	—	2	0
神崎	38	—	—	9	11	7	6	2	—	3	0
鶴吉	49	—	—	8	21	12	4	3	—	—	1
横田	23	—	—	3	9	6	2	—	—	3	0
大溝	20	1	—	3	9	3	1	2	—	1	0
永田	18	—	—	—	12	1	—	1	—	2	2
東古泉	18	1	—	6	6	2	—	2	—	—	1
岡田校区	189	2	—	48	90	28	9	6	—	3	3
大間	23	—	—	2	13	5	2	—	—	1	0
上高柳	35	1	—	9	19	3	—	1	—	1	1
恵久美	29	—	—	11	10	5	2	1	—	—	0
昌農内	33	—	—	8	14	8	—	1	—	1	1
西高柳	6	—	—	4	2	—	—	—	—	—	0
西古泉	24	1	—	5	12	3	3	—	—	—	0
北川原	16	—	—	3	6	2	2	2	—	—	1
塩屋	23	—	—	6	14	2	—	1	—	—	0
松前校区	68	2	—	17	32	9	2	4	—	1	1
南黒田	27	1	—	6	13	4	—	3	—	—	0
北黒田	15	1	—	4	8	1	1	—	—	—	0
宗意原	9	—	—	2	5	2	—	—	—	—	0
新立	0	X	—	X	X	X	X	X	—	X	0
本村	—	X	—	X	X	X	X	X	—	X	0
筒井	17	—	—	5	6	2	1	1	—	1	1

資料：農林業センサス

(注) 例外規定農家とは、平成2年以降は、耕地面積が30アール未満で、1年間の農産物販売額が50万円以上の農家をいう。

平成17年より、販売農家のみの集計となっています。

36 地区別経営耕地面積（販売農家）

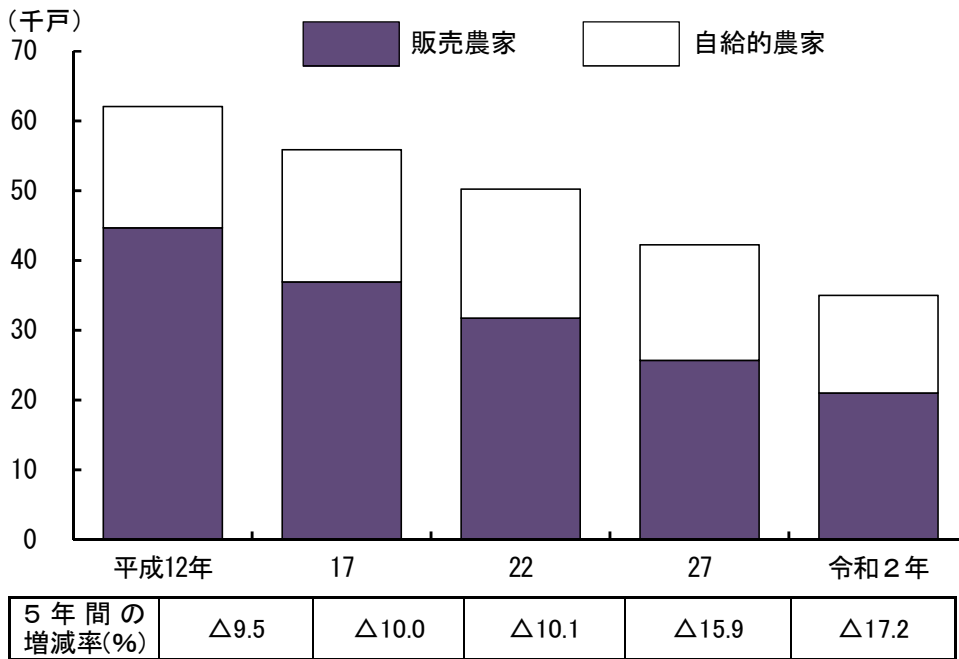
（単位：戸、a）

地 区	総 経 営 面 積 地	田						畑		樹 園 地		
		経 営 の 体 あ る 数	面 積	稲を作った田				経 営 の 体 あ る 数	総 面 積	経 営 の 体 あ る 数	樹 園 地 の あ る 数	総 面 積
				体 経 数 営	面 積	うち二毛作を した田						
						経 営 体 数	面 積					
総 数	63,410	565	61,090	550	51,217	143	15,110	103	1,455	12	865	
北伊予校区	36,910	313	36,493	306	30,325	81	8,609	38	360	4	57	
徳丸	6,938	60	6,861	60	5,165	21	2,213	4	77	-	-	
中川原	7,629	67	7,563	65	6,041	20	1,774	6	66	-	-	
出作	2,623	21	2,578	20	2,301	5	629	1	30	1	15	
神崎	4,596	38	4,587	38	3,924	11	743	5	9	-	-	
鶴吉	5,148	49	5,060	47	4,175	9	971	9	56	2	32	
横田	2,848	23	2,794	23	2,421	3	392	8	54	-	-	
大溝	2,191	20	2,177	19	1,881	3	305	4	14	-	-	
永田	3,074	17	3,010	17	2,779	5	1,289	1	54	1	10	
東古泉	1,863	18	1,863	17	1,638	4	293	-	-	-	-	
岡田校区	18,451	187	18,225	180	15,248	52	4,959	32	184	3	42	
大間	2,280	23	2,272	23	2,128	5	449	6	8	-	-	
上高柳	3,075	33	2,988	32	2,171	4	601	6	57	1	30	
恵久美	2,327	29	2,313	27	1,992	9	435	2	14	-	-	
昌農内	3,969	33	3,902	32	3,288	12	985	6	60	1	7	
西高柳	248	6	242	5	184	1	4	2	6	-	-	
西古泉	2,032	24	2,030	22	1,688	5	234	1	2	-	-	
北川原	2,913	16	2,892	16	2,473	8	1,770	3	16	1	5	
塩屋	1,607	23	1,586	23	1,324	8	481	6	21	-	-	
松前校区	8,049	65	6,372	64	5,644	10	1,542	33	911	5	766	
南黒田	2,455	21	1,858	21	1,762	-	-	20	587	1	10	
北黒田	1,028	13	716	13	605	3	59	11	312	-	-	
宗意原	655	9	645	9	552	-	-	-	-	1	10	
新立	X	X	X	X	X	X	X	X	X	X	X	
本村	X	X	X	X	X	X	X	X	X	X	X	
筒井	2,939	16	2,881	16	2,522	6	1,450	2	12	2	46	

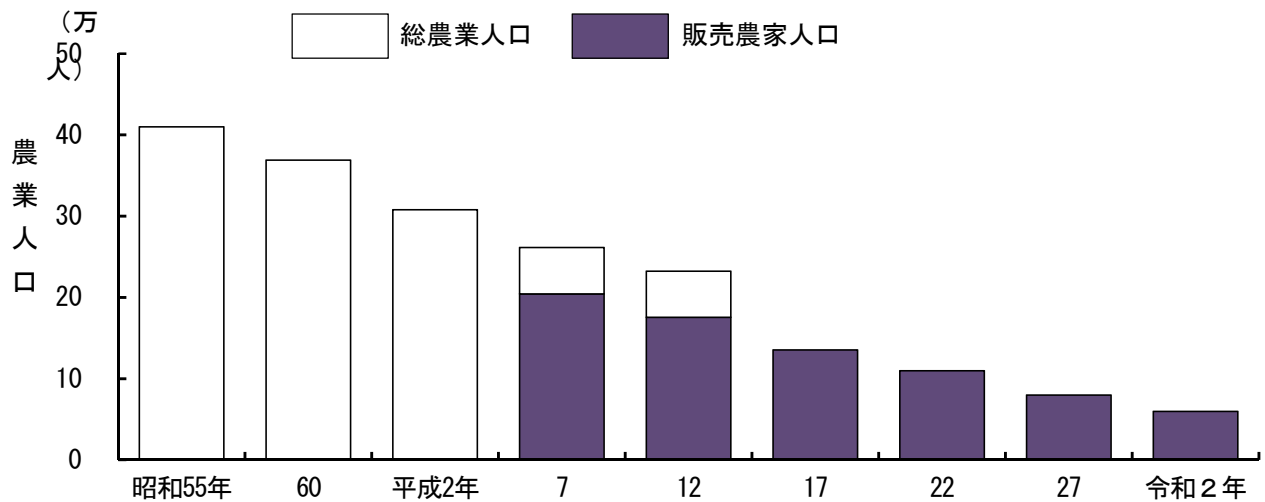
資料：平成 27 年農林業センサス

(参考資料：愛媛県内の状況)

総農家数の推移



農業人口の推移



(注) 平成17年より、販売農家のみの集計となっています。

経営耕地規模別農家数

(単位：戸、%)

年	総数	自給的農家	販売農家	0.3ha未満	0.3ha～0.5ha	0.5～1.0	1.0～1.5	1.5～2.0	2.0～3.0	3.0～5.0	5.0ha以上
				(%)	(%)	(%)	(%)	(%)	(%)	(%)	(%)
平成27年	42,252	16,555	25,697	454	5,769	9,861	4,278	2,083	1,930	1,017	305
	(100.0)	(39.2)	(60.8)	(1.1)	(13.7)	(23.3)	(10.1)	(4.9)	(4.6)	(2.4)	(0.7)
令和2年	34,994	14,355	20,639	584	4,494	7,603	3,392	1,654	1,666	880	366
	(100.0)	(41.0)	(59.0)	(1.7)	(12.8)	(21.7)	(9.7)	(4.7)	(4.8)	(2.5)	(1.0)
増減率	△17.2	△13.3	△19.7	28.6	△22.1	△22.9	△20.7	△20.6	△13.7	△13.5	20.0

資料：農林業センサス

37 主な農作物の作付経営体数、作付面積

(単位：戸、ha)

校 区	水 稲		小 麦		大麦・裸麦		その他の雑穀	
	作 付 経営体数	作 付 面 積	作 付 経営体数	作 付 面 積	作 付 経営体数	作 付 面 積	作 付 経営体数	作 付 面 積
総 数	449	511	—	—	41	273	4	1
北伊予校区	251	272	—	—	20	184	4	1
岡田校区	147	189	—	—	18	70	—	—
松前校区	51	51	—	—	3	19	—	—

校 区	ばれいしょ		かんしょ		大 豆		その他の豆類	
	作 付 経営体数	作 付 面 積	作 付 経営体数	作 付 面 積	作 付 経営体数	作 付 面 積	作 付 経営体数	作 付 面 積
総 数	10	x	5	0	17	1	15	1
北伊予校区	5	0	1	x	11	1	6	x
岡田校区	5	x	4	x	5	x	7	1
松前校区	—	—	—	—	1	x	2	x

校 区	ト マ ト		きゅうり		な す		はくさい	
	作 付 経営体数	作 付 面 積	作 付 経営体数	作 付 面 積	作 付 経営体数	作 付 面 積	作 付 経営体数	作 付 面 積
総 数	16	1	16	1	26	1	19	x
北伊予校区	7	x	6	x	18	1	8	x
岡田校区	8	0	9	x	7	x	10	x
松前校区	1	x	1	x	1	x	1	x

校 区	キャベツ		ほうれんそう		ね ぎ		たまねぎ	
	作 付 経営体数	作 付 面 積	作 付 経営体数	作 付 面 積	作 付 経営体数	作 付 面 積	作 付 経営体数	作 付 面 積
総 数	47	7	38	4	58	x	37	2
北伊予校区	18	x	17	x	31	x	12	0
岡田校区	27	6	19	2	8	1	18	1
松前校区	2	x	2	x	19	6	7	1

校 区	だいこん		にんじん		さといも		レタス	
	作 付 経営体数	作 付 面 積	作 付 経営体数	作 付 面 積	作 付 経営体数	作 付 面 積	作 付 経営体数	作 付 面 積
総 数	15	1	7	1	24	2	79	x
北伊予校区	6	x	3	x	11	1	56	18
岡田校区	8	1	3	0	8	1	18	x
松前校区	1	x	1	x	5	0	5	2

校 区	ピーマン		すいか		いちご		メロン	
	作 付 経営体数	作 付 面 積	作 付 経営体数	作 付 面 積	作 付 経営体数	作 付 面 積	作 付 経営体数	作 付 面 積
総 数	7	0	6	0	17	x	—	—
北伊予校区	2	x	4	x	16	x	—	—
岡田校区	4	0	2	x	1	x	—	—
松前校区	1	x	—	—	—	—	—	—

校 区	ブロッコリー		その他の野菜	
	作 付 経営体数	作 付 面 積	作 付 経営体数	作 付 面 積
総 数	87	10	143	x
北伊予校区	61	7	84	16
岡田校区	21	2	48	x
松前校区	5	0	11	1

資料：令和2年農林業センサス

38 男女別年齢別世帯員数

(単位：戸・人)

年・校区		総 計			15 歳 以 下			16 ～ 29			30 ～ 59		
		計	男	女	計	男	女	計	男	女	計	男	女
平成 2 年		5,739	2,719	3,020	911	457	454	901	426	475	2,229	1,061	1,168
7	総 数	5,239	2,475	2,764	703	339	364	854	427	427	1,945	927	1,018
	販売農家	4,245	2,014	2,231	594	292	302	685	344	341	1,552	746	806
年・校区		総 計			14 歳 以 下			15 ～ 29			30 ～ 59		
		計	男	女	計	男	女	計	男	女	計	男	女
12	総 数	4,718	2,257	2,461	539	274	265	783	408	375	1,649	798	851
	販売農家	3,842	1,848	1,994	463	234	229	649	342	307	1,356	661	695
17	販売農家	3,148	1,513	1,635	279	145	134	480	243	237	1,094	542	552
22	販売農家	2,300	1,094	1,206	140	70	70	298	140	158	749	365	384
27	販売農家	1,895	922	973	101	57	44	206	90	116	577	292	285
令和 2 年	個人経営体	1,353	673	680	45	19	26	103	56	47	365	176	189
	北伊予	739	367	372	24	11	13	54	30	24	198	94	104
	岡 田	440	220	220	13	4	9	35	20	15	116	56	60
	松 前	174	86	88	8	4	4	14	6	8	51	26	25

年・校区		60 ～ 64			65 歳以上		
		計	男	女	計	男	女
平成 2 年		493	231	262	1,205	544	661
7	総 数	446	215	231	1,291	567	724
	販売農家	358	171	187	1,056	461	595
12	総 数	345	152	193	1,402	625	777
	販売農家	251	113	138	1,123	498	625
17	販売農家	256	130	126	1,039	453	586
22	販売農家	226	110	116	887	409	478
27	販売農家	186	90	96	825	393	432
令和 2 年	個人経営体	159	75	84	681	347	334
	北伊予	97	46	51	366	186	180
	岡 田	46	22	24	230	118	112
	松 前	16	7	9	85	43	42

(注 1) 平成 7 年から販売農家の農家人口を併記

(注 2) 平成 12 年より年齢の集計区分一部変更。

(注 3) 平成 17 年より販売農家のみの集計。

(注 4) 令和 2 年より個人経営体 (人) の集計。

資料：農林業センサス

39 農業労働力保有状態別農家数

(単位：戸)

年・校区	総農家数	専従者あり									専従者なし		
		男女の専従者有	二人以上男子の専従者	一人男子の専従者	専従者は男子だけ	一人男子の専従者	専従者は女子だけ	専従者は男子の準専従者有	65歳未満の専従者有	60歳未満の男子専従者有	男子の準専従者有	女子の準専従者だけ有	準専従者もない
平成17年	794	163	14	149	110	108	70	32	146	49	189	35	227
年・校区	総農家数	専従者あり									専従者なし		
		男女の専従者有	二人以上男子の専従者	一人男子の専従者	専従者は男子だけ	一人男子の専従者	専従者は女子	専従者は女子だけ	一人女子の専従者	男子準専従者有	男子の準専従者有	女子の準専従者だけ	準専従者はない
22	647	142	8	134	152	146	75	59	55	25	95	20	106
27	579	120	9	111	115	111	41	45	42	26	110	21	103
北伊予	316	61	4	57	69	67	25	27	26	15	65	11	42
岡田	189	39	2	37	35	34	11	12	10	7	37	7	41
松前	74	20	3	17	11	10	5	6	6	4	8	3	20

資料：農林業センサス

40 就業状態別世帯員数（販売農家）

(単位：人)

年・校区	15歳以上の世帯員総数	自営農業だけに従事した人		自営農業とその他の仕事に従事した人				その他の仕事だけに従事した人		仕事に従事しなかった人			
		男	女	自営農業が主の人		その他の仕事の主の人		男	女	男	女		
				男	女	男	女						
平成17年	2,869	512	710	83	45	547	283	117	164	109	299		
年・校区	15歳以上の世帯員総数	主に仕事						主家事育児		学 生		そ の 他	
		自営農業		勤 務		農業以外の自営業		男	女	男	女	男	女
		男	女	男	女	男	女						
22	2,160	433	334	403	309	36	20	2	234	73	75	77	164
27	1,794	409	297	320	250	33	17	0	183	43	48	60	134
北伊予	980	227	162	168	137	21	10	-	90	23	26	35	81
岡田	580	129	90	107	82	10	5	-	73	15	14	21	34
松前	234	53	45	45	31	2	2	-	20	5	8	4	19

資料：農林業センサス

41 農地転用の状況

(単位：a)

年	総数		農家住宅 農業施設用地		一般住宅 用地		工業用地		公共用地		その他の 用地		許可以外	
	件数	面積	件数	面積	件数	面積	件数	面積	件数	面積	件数	面積	件数	面積
平成17年	86	383	13	37	47	235	0	0	2	2	17	69	7	40
18	60	314	6	20	29	163	0	0	2	2	15	110	8	19
19	72	2,218	10	36	34	214	1	80	0	0	12	1,838	15	50
20	65	402	10	52	31	170	1	17	0	0	12	77	11	86
21	46	226	3	13	12	42	0	0	0	0	6	52	25	119
22	48	283	5	18	14	51	1	11	1	9	6	87	21	107
23	52	242	2	3	13	50	0	0	1	9	15	95	21	85
24	44	164	3	14	12	41	0	0	0	0	7	38	22	71
25	51	271	7	25	10	42	0	0	0	0	17	138	17	66
26	43	290	4	17	11	43	0	0	0	0	11	135	17	95
27	57	389	4	22	12	38	0	0	0	0	13	113	28	216
28	60	305	5	18	20	72	1	17	0	0	17	100	17	98
29	42	259	4	15	9	29	0	0	0	0	9	62	20	153
30	44	263	4	12	8	25	1	16	0	0	12	73	19	137
令和元年	53	349	2	8	18	56	1	14	0	0	12	109	20	162
2	50	298	2	9	15	51	0	0	1	2	13	91	19	145

資料：農業委員会

42 農用機械所有台数（販売農家）

(単位：戸、台)

区 分	平成22年		平成27年	
	経営体数	台数	経営体数	台数
動力田植機	536	540	477	484
トラクター	585	655	523	614
コンバイン	505	511	457	470

資料：農林業センサス