

---

## 14 保健・衛生

---

## 91 国民健康保険の状況

### (1) 加入状況

(単位：世帯、人、%)

年 度	住 民 登 録		加 入 者 状 況		加 入 率		加入世帯の 一世帯当り 被保険者数
	世 帯 数	人 口	世 帯 数	被保険者数	世 帯	被保険者	
平成26年度	13,098	31,044	4,501	7,615	34.4	24.5	1.7
27	13,161	30,942	4,438	7,405	33.7	23.9	1.7
28	13,190	30,782	4,309	7,100	32.7	23.1	1.6
29	13,332	30,843	4,208	6,799	31.6	22.0	1.6
30	13,423	30,814	4,145	6,679	30.9	21.7	1.6
令和元年度	13,478	30,605	4,095	6,524	30.4	21.3	1.6
2	13,565	30,491	4,099	6,438	30.2	21.1	1.6

(注)「住民登録」は年度末現在

資料：保険課

### (2) 受診件数の状況

(単位：件数)

年 度	療 養 諸 費								一人当 たりの 受診数	平 均 被保険者数
	総 数	入 院	入院外	歯 科	調 剤	食事療養	訪問看護	療養費		
平成26年度	128,472	1,974	69,930	16,621	36,329	1,889	263	3,355	16.87	7,615
27	128,703	1,912	69,083	16,508	37,246	1,831	332	3,622	17.38	7,405
28	125,037	1,821	66,631	16,368	36,548	1,709	337	3,332	17.61	7,100
29	121,908	1,720	64,637	16,183	35,878	1,643	309	3,181	17.93	6,799
30	120,145	1,769	63,686	15,776	35,876	1,668	296	2,742	17.99	6,679
令和元年度	118,515	1,694	62,084	16,280	35,443	1,617	368	2,646	18.17	6,524
2	109,289	1,726	57,227	14,582	33,114	1,657	338	2,302	16.98	6,438

(注)「食事療養」は再掲のため「総数」には含まない。

資料：保険課

### (3) 医療費の状況

(単位：千円)

年 度	療 養 諸 費							
	総 数	入 院	入院外	歯 科	調 剤	食事療養	訪問看護	療養費
平成26年度	2,947,638	1,118,628	1,100,896	211,358	408,988	57,075	25,391	25,302
27	2,966,468	1,049,463	1,102,464	207,106	499,910	55,453	28,090	23,982
28	2,763,835	962,916	1,035,694	202,150	463,000	49,328	27,917	22,830
29	2,711,476	935,974	1,046,245	200,052	434,241	45,367	26,536	23,061
30	2,785,940	980,322	1,066,484	191,508	456,038	46,318	24,696	20,574
令和元年度	2,712,130	976,919	1,033,189	192,339	411,412	45,470	33,013	19,788
2	2,785,808	1,079,431	985,597	187,883	435,524	47,219	32,332	17,822

資料：保険課

(4) 保険税収納状況

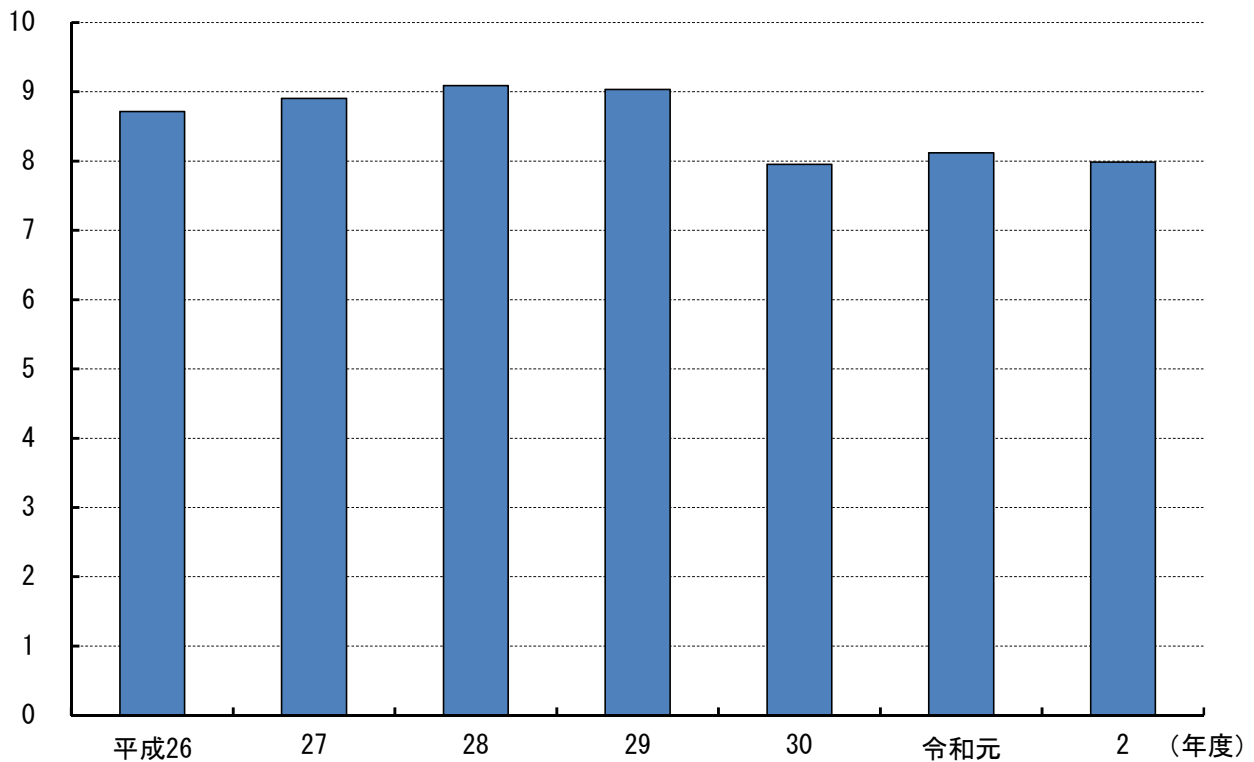
(単位：世帯、人、円、%)

年 度	被 保 険 者		一般会計 繰入金 (千円)	国・県 補助金 (千円)	国 民 健 康 保 険 税				
	世帯数	世帯員			調 定 額 (千円)	収入済額 (千円)	未 収 額 (千円)	収 納 率	1人当り 負担額 (円)
平成26年度	4,501	7,615	238,908	935,728	663,587	638,641	24,946	96.24	87,142
27	4,438	7,405	284,899	954,369	659,463	634,905	24,558	96.28	89,056
28	4,309	7,100	290,517	953,967	645,373	623,223	22,150	96.58	90,898
29	4,208	6,799	306,633	867,093	614,216	590,326	23,890	96.11	90,339
30	4,145	6,679	254,802	2,396,693	531,232	510,961	20,271	96.18	79,538
令和元年 度	4,095	6,524	259,835	2,342,048	529,860	505,655	24,205	95.43	81,217
2	4,099	6,438	254,325	2,437,708	514,182	494,666	19,516	96.20	79,867

資料：保険課・税務課

92 1人当りの保険税負担額

(万円)



### 93 医療助成の状況

#### (1) 重度心身障がい者医療費

(単位：円)

年 度	総 数		入 院		入 院 外	
	受診件数	助 成 金	受診件数	助 成 金	受診件数	助 成 金
平成27年度	20,234	129,159,583	1,104	43,266,518	19,130	85,893,065
28	20,243	128,239,833	1,072	44,454,897	19,171	83,784,936
29	19,326	118,235,290	1,023	37,638,528	18,303	80,596,762
30	19,771	120,226,936	976	35,975,343	18,795	84,251,593
令和元年度	19,765	117,657,949	1,065	37,347,523	18,700	80,310,426
2	18,115	106,821,597	1,068	33,958,988	17,047	72,862,609

資料：福祉課

#### (2) 子ども医療費（乳幼児）

(単位：円)

年 度	総 数		入 院		入 院 外	
	受診件数	助 成 金	受診件数	助 成 金	受診件数	助 成 金
平成27年度	33,410	68,708,715	239	16,014,712	33,171	52,694,003
28	34,794	68,478,819	259	13,102,439	34,535	55,376,380
29	33,417	62,802,130	231	9,950,051	33,186	52,852,079
30	34,925	66,915,228	206	12,358,632	34,719	54,556,596
令和元年度	33,777	65,523,405	200	13,204,850	33,577	52,318,555
2	26,423	49,798,725	150	8,160,507	26,273	41,638,218

資料：子育て・健康課

#### (3) 子ども医療費（児童）

(単位：

円)

年 度	総 数		入 院		入 院 外	
	受診件数	助 成 金	受診件数	助 成 金	受診件数	助 成 金
平成27年度	352	5,336,420	42	2,040,220	310	3,296,200
28	4,103	9,648,518	42	2,136,782	4,061	7,511,736
29	27,825	58,113,700	78	5,891,590	27,747	52,222,110
30	29,438	62,134,599	66	4,900,521	29,372	57,234,078
令和元年度	30,312	64,445,352	68	4,918,263	30,244	59,527,089
2	26,319	61,301,308	49	5,467,226	26,270	55,834,082

資料：子育て・健康課

(平成26年度⇒7歳前日までの外来、中学3年の年度末までの入院が対象)

(平成29年1月⇒中学3年の年度末まで対象)

#### (4) ひとり親医療費

(単位：円)

年 度	総 数		入 院		入 院 外	
	受診件数	助 成 金	受診件数	助 成 金	受診件数	助 成 金
平成27年度	8,576	23,447,495	28	3,697,973	8,548	19,749,522
28	9,341	24,461,780	32	3,070,461	9,309	21,391,319
29	8,783	24,773,819	46	3,950,050	8,737	20,823,769
30	8,764	20,680,023	25	452,490	8,739	20,227,533
令和元年度	8,639	20,729,480	24	741,795	8,615	19,987,685
2	7,661	18,816,222	24	589,613	7,637	18,226,609

資料：子育て・健康課

## 94 後期高齢者医療の状況

### (1) 受診件数の状況

(単位：人、件)

年 度	後期高齢者医療 給付対象者	総 数	受 診 件 数						現金給付 件 数
			受 診 内 訳						
			入 院	入院外	歯 科	調 剤	食 事 療養費	訪問看 護療養	
平成26年度	4,318	125,251	3,609	70,978	9,972	40,221	3,446	471	9,270
27	4,403	129,116	3,773	72,099	10,914	41,937	3,578	393	9,732
28	4,550	135,391	3,840	75,131	11,528	44,491	3,652	401	9,378
29	4,669	138,774	3,847	76,466	12,362	45,724	3,647	375	9,112
30	4,761	142,937	4,034	78,116	12,985	47,384	3,860	418	8,511
令和元年度	4,853	146,754	4,098	79,476	14,162	48,587	3,922	431	8,565
2	4,904	139,600	3,671	75,424	12,705	47,332	3,490	468	7,632

(注) 受診件数の総数には、食事療養費の件数は含まれない。

### (2) 医療費の状況

(単位：千円)

年 度	合 計	医 療 給 付 費						医療費 支給額
		受 診 内 訳						
		入 院	入院外	歯 科	調 剤	食 事 療養費	訪問看 護療養	
平成26年度	4,182,508	1,889,991	1,402,571	147,937	571,629	127,187	43,193	74,291
27	4,313,759	1,924,443	1,418,845	155,895	645,568	130,196	38,812	84,644
28	4,394,990	2,001,789	1,431,694	160,868	634,068	128,213	38,358	82,429
29	4,486,465	2,074,096	1,439,483	167,678	635,782	128,471	40,955	88,094
30	4,633,827	2,131,186	1,506,523	176,806	636,064	131,639	51,609	85,742
令和元年度	4,932,947	2,322,733	1,577,027	192,017	660,692	133,770	46,708	87,229
2	4,684,371	2,124,921	1,549,435	186,826	644,555	123,859	54,775	76,099

資料：保険課

## 95 医療施設の状況

年	総 数	病 院			病 床 数	薬 局
		病 院	一般診療所	歯科診療所		
平成27年	43	2	25	16	263	9
28	43	2	25	16	263	9
29	43	2	25	16	263	9
30	43	2	25	16	263	9
令和元年	43	2	25	16	263	9

資料：医療施設調査

薬局：愛媛県保健福祉部薬務衛生課

(注) 病院・一般診療所・歯科診療所・病床数は各年10月1日現在 薬局は各年3月31日現在

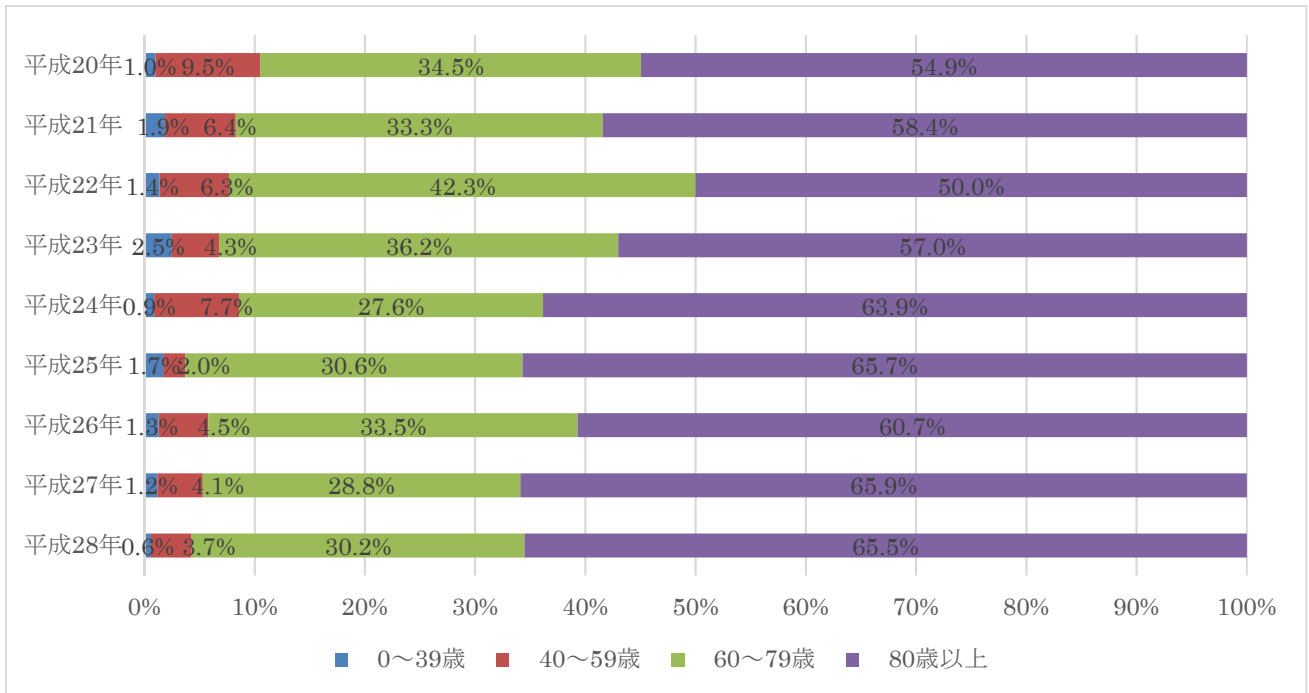
96 医療関係従事者数

(単位：人)

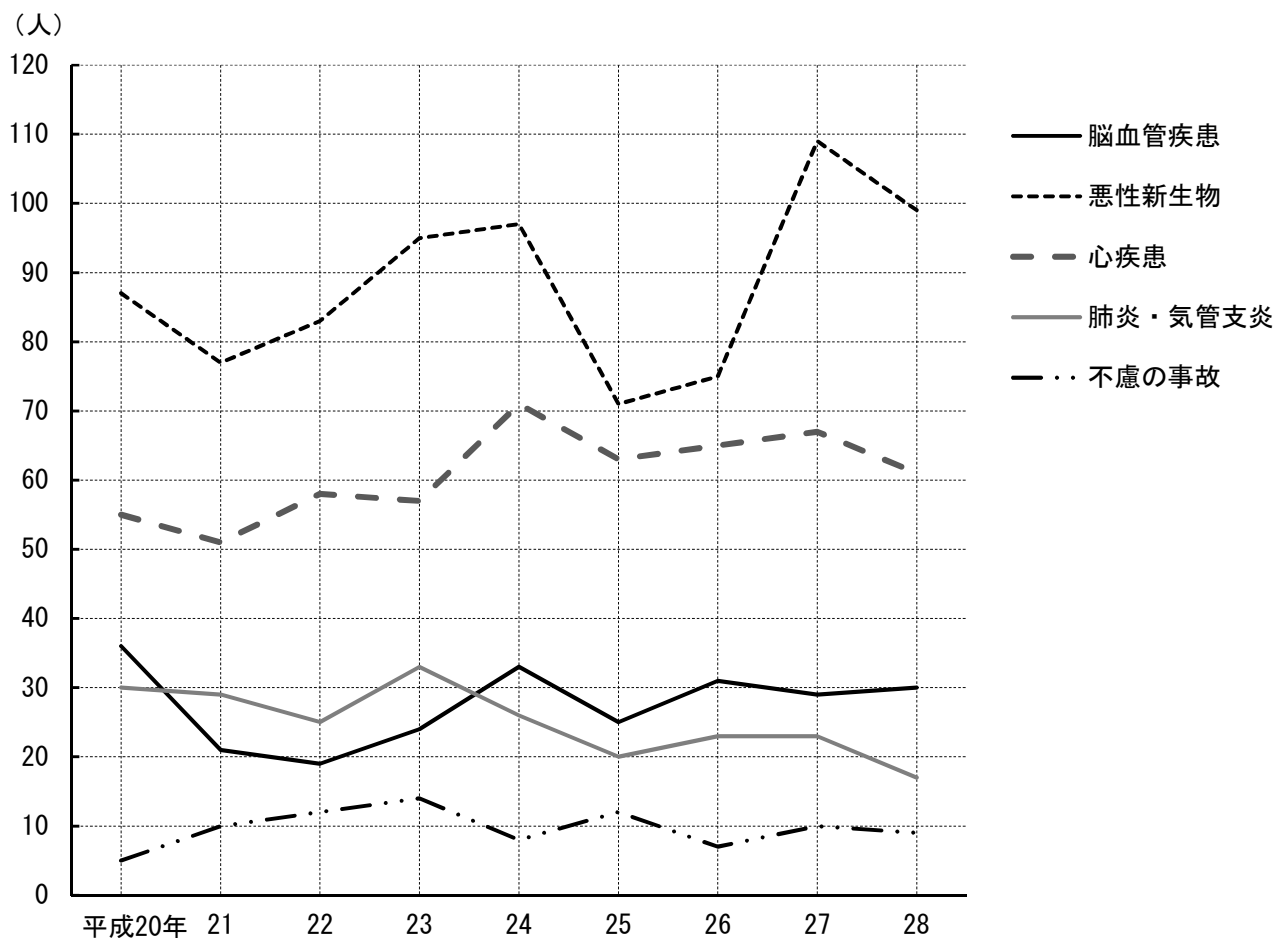
年	医 師	歯科医師	薬 剤 師	年	医 師	歯科医師	薬 剤 師
平成 8 年	23	11	23	平成20年	32	15	32
10	21	11	22	22	35	20	31
12	25	13	28	24	35	18	33
14	29	12	30	26	35	18	35
16	28	14	35	28	33	19	33
18	31	15	35	30	34	18	34

資料：医師・歯科医師・薬剤師調査

97 年齢階級別死亡者数の推移



### 98 主な死因別死亡者数の推移



### 99 年齢階級別死亡者数

(単位：人)

年	総数	0～4歳	5～9	10～19	20～29	30～39	40～49	50～59	60～69	70～79	80歳以上
平成20年	304	—	—	—	3	—	7	22	35	70	167
21	267	1	—	1	—	3	3	14	25	64	156
22	284	—	—	—	2	2	7	11	40	80	142
23	323	1	—	1	4	2	1	13	30	87	184
24	352	—	—	—	—	3	8	19	32	65	225
25	294	—	—	2	1	2	1	5	39	51	193
26	310	—	—	1	—	3	4	10	36	68	188
27	340	—	—	1	1	2	1	13	39	59	224
28	348	—	—	—	1	1	4	9	38	67	228

資料：愛媛県「保健統計年報」

## 100 死因別死亡者数

(単位：人)

区 分	平成22年	23	24	25	26	27	28
総 数	284	323	352	294	310	340	348
感染症及び寄生虫症	9	6	4	6	10	11	10
脳 血 管 疾 患	19	24	33	25	31	29	30
悪 性 新 生 物	83	95	97	71	75	109	99
そ の 他 の 新 生 物	1	3	3	4	—	2	8
心 疾 患	58	57	71	63	65	67	61
老 衰	15	16	19	21	26	26	29
不 慮 の 事 故	12	14	8	12	7	10	9
肺炎および気管支炎	25	33	26	20	23	23	17
高 血 圧 性 疾 患	1	4	2	1	—	—	2
自 殺	7	5	8	12	6	6	2
肝 硬 変	2	3	3	2	3	3	3
全 結 核	—	—	—	—	—	2	—
腎 不 全	5	7	13	7	5	7	8
喘 息	1	2	—	—	—	—	1
糖 尿 病	2	2	5	2	4	3	5
その他の周産期死因	—	—	—	—	—	—	—
胃および十二指腸潰瘍	—	2	1	—	1	—	1
肝 疾 患	5	3	6	2	6	3	3
先天奇形及び染色体異常	—	1	—	—	—	—	—
神 経 系 の 疾 患	4	6	3	7	5	7	8
その他の循環器系疾患	—	1	1	1	1	1	—
そ の 他	35	39	49	38	42	31	52

資料：愛媛県「保健統計年報」



## 101 健診（検診）の状況

### (1) 成人・老人健診

(単位：人)

年 度	※ <sup>3</sup> 基本健診		※ <sup>2</sup> 結核検診		肺がん検診		胃がん検診		大腸がん検診		※ <sup>1</sup> 前立腺がん検診	
	受診者数	要医療者数	受診者数	要精検者数	受診者数	要精検者数	受診者数	要精検者数	受診者数	要精検者数	受診者数	要精検者数
平成21年度	1,679	211	1,170	65	2,276	23	1,644	105	2,188	146	596	22
22	1,849	243	1,167	45	2,461	22	1,720	132	2,334	112	666	45
23	1,706	232	1,162	37	2,231	11	1,647	147	2,510	138	658	30
24	1,700	221	1,135	32	2,010	53	1,631	80	2,561	218	639	52
25	1,792	231	1,253	30	2,089	29	1,640	119	2,647	172	691	46
26	1,816	188	1,320	28	2,183	30	1,589	130	2,619	158	683	44
27	1,783	203	1,608	21	2,243	30	1,590	122	2,737	163	702	46
28	1,759	245	1,607	16	2,229	23	1,591	84	2,562	101	713	49
29	1,574	178	1,551	15	2,183	24	1,524	101	2,433	132	760	44
30	2,033	272	1,346	3	2,316	11	1,495	86	2,441	114	733	54
年 度	腹部超音波検診		子宮がん検診		マンモグラフィ検診		骨粗しょう症検診		肝炎検査(C型+B型)			
	受診者数	要精検者数	受診者数	要精検者数	受診者数	要精検者数	受診者数	要精検者数	受診者数	要精検者数		
平成20年度	1,793	147	1,239	2	1,206	76	1,050	190	187	1		
21	1,707	116	1,137	2	1,547	46	926	190	133	3		
22	1,688	98	1,361	6	1,380	47	915	142	195	2		
23	1,643	41	1,459	10	1,402	27	896	171	457	6		
24	1,581	35	1,258	12	1,362	53	873	50	442	8		
25	1,672	30	1,405	10	1,438	15	762	43	540	8		
26	1,679	37	1,578	18	1,559	34	731	33	506	7		
27	1,876	52	1,334	8	1,369	38	751	104	537	3		
28	1,678	57	1,377	9	1,407	21	736	87	155	3		
29	1,674	49	1,393	11	1,369	24	703	84	244	2		
30	1,661	51	1,326	7	1,325	9	681	102	243	0		

資料：子育て・健康課

- ※<sup>1</sup> 前立腺がん検診は平成18年度より開始。県報告と合わせて50歳以上を計上。
- ※<sup>2</sup> 平成17年結核予防法の改正により、対象が65歳以上で肺がん検診と同時実施となり、結核検診の単独検診が中止。直接撮影の結核検診の数のみ計上とする(20年度)。平成21年度より65歳以上の肺がん検診の受診者数を計上。(平成22年度に直接撮影廃止)
- ※<sup>3</sup> 平成20年度より「特定健康診査」が開始。それに伴い受診者数は国民健康保険加入者における特定健診受診者、要医療者数は国民健康保険加入者における受診者の内、要指導者(動機付け支援+積極的支援の対象者)の実数を計上とする。

(2) 妊婦・乳幼児健診

(単位：人)

年 度	妊 娠 届出数	妊 婦 一 般		乳児個別一般		乳 児 集 団 健 診	1 歳 6 か月	3 歳児 健 診	3 歳児 精密検査
		受 診 実人数	受 診 延人数	受 診 実人数	受 診 延人数				
平成21年度	222	224	1,047	403	403	221	219	233	10
22	234	236	1,069	420	420	222	237	217	9
23	263	263	1,239	387	387	212	226	237	10
24	221	223	1,063	450	450	256	203	256	15
25	216	218	1,055	410	410	207	247	234	19
26	198	201	957	376	376	225	232	236	15
27	179	185	889	308	379	210	223	280	14
28	220	222	1,028	286	343	180	215	235	22
29	181	181	782	334	334	216	190	238	23
30	186	187	904	400	400	218	226	157	26

資料：子育て・健康課 母子保健報告

(注) 受診実人数は第1回受診票交付数を計上。

102 予防接種実施状況

(単位：人)

年 度	※ <sup>1</sup> 二種混合	※ <sup>2</sup> 三種混合	※ <sup>3</sup> 四種混合	日本脳炎	ポリオ	麻しん	風しん	MR (麻疹・風疹 混合ワクチン)	B C G
平成25年度	203	206	709	1,142	315	0	0	475	211
26	233	44	842	1,075	157	0	0	508	214
27	199	0	856	1,068	31	1	1	481	210
28	219	0	787	1,306	16	0	0	470	190
29	231	0	891	1,447	15	0	0	461	219
30	245	0	844	1,309	4	0	0	521	202

※<sup>1</sup>ジフテリア+破傷風, ※<sup>2</sup>ジフテリア+百日せき+破傷風 ※<sup>3</sup>ジフテリア+百日せき+破傷風+ポリオ

年 度	水痘	子宮頸 がん	ヒブ	小児肺 炎球菌	B型肝炎	高齢者 インフル エンザ	高齢者 肺 炎 球 菌
平成25年度	—	91	987	938	—	4,866	—
26	543	7	878	902	—	5,175	967
27	470	1	805	811	—	5,072	814
28	412	2	761	759	—	5,317	1,007
29	399	1	894	893	737	5,310	965
30	245	8	817	825	589	5,412	922

資料：子育て・健康課

高齢者インフルエンザワクチン及び高齢者肺炎球菌ワクチンはB類、それ以外はA類

### 103 ゴミ処理状況

(単位：人、t)

年 度	収 集 人 口	収 集 量	処 理 内 訳	
			焼 却	不 燃 物
平成26年	31,158	10,714	7,652	3,062
27	30,942	10,917	7,867	3,050
28	30,888	10,843	7,895	2,948
29	30,851	11,019	8,117	2,902
30	30,823	10,940	8,231	2,709
令和元年	30,710	11,104	8,435	2,669
2	30,611	10,630	7,962	2,668

資料：町民課

### 104 し尿処理状況

(単位：人、kℓ)

年 度	収 集 人 口	収 集 量	し尿処理量	浄 化 槽 設 置 基 数	
				増 減 基 数	累 計 基 数
平成30年度	30,823	11,962	11,962	112	6,433
令和元年度	30,710	11,957	11,957	106	6,539
2	30,611	12,199	12,199	98	6,637

資料：町民課

### 105 河川の水質状況

区 分		P H	D O (mg/l)	B O D C O D (mg/l)	S S (mg/l)	全窒素 (mg/l)	総リン (mg/l) (河川水)	大腸菌群数 (MPN/100ml)
河 川 水	夫 婦 橋	7.3	5.9	3.3	8.3	2.5	0.3	137,250
	古 城 橋	7.4	7.8	1.4	5.2	1.7	0.1	25,225
	有 明 橋	7.7	10.5	0.7	4.2	1.6	0.1	53,750
	鶴吉公民館前	7.6	10.4	1.3	3.2	2.8	0.2	50,225
	くろだ病院西	7.3	8.6	0.7	3.8	2.0	0.2	61,325
海 水	西 沼 寺 横	7.6	10.1	1.4	7.7	1.9	0.2	116,750
	新 立 北	8.1	7.4	1.3	—	—	—	185
	新 立 南	8.1	7.2	1.4	—	—	—	770
	内 港	7.8	6.7	3.1	—	—	—	259,000
	塩 屋 北	8.1	7.4	1.2	—	—	—	815
	塩 屋 南	8.1	7.4	1.3	—	—	—	567

調査年度 令和2年度(平均) 河川 年4回計測  
海水 年2回計測

資料：町民課

(注1) BODは生物化学的酸素要求量

(注2) CODは化学的酸素要求量

106 公害苦情・陳情件数

(単位：件)

年 度	苦 情 ・ 陳 情 件 数						処理件数
	総 数	大気汚染	水質汚染	騒音振動	悪 臭	そ の 他	
26	57	17	1	7	0	32	57
27	50	7	2	7	1	33	50
28	56	12	4	4	5	31	56
29	41	4	1	5	0	31	41
30	50	14	0	7	2	27	50
令和元年	69	11	4	9	5	40	69
2	43	8	1	4	2	26	43

資料：町民課

107 畜犬登録状況

(単位：頭)

年 度	畜 犬 登 録 数	狂犬病予防注射	捕 獲 頭 数
平成26年度	133	1,067	3
27	97	1,089	1
28	104	1,096	0
29	100	1,063	0
30	115	1,064	1
令和元年度	95	1,051	2
2	116	1,068	0

資料：町民課