

浸水想定区域図

高潮編

浸水区域及び浸水深 浸水継続時間



凡例

- 指定避難所
- 福祉避難所
- 指定緊急避難場所
- 自主避難所
- 集会所・公民館
- 役場
- 警察署・交番・駐在所
- 消防署
- 国道(緊急輸送道路)
- 県道(緊急輸送道路)
- 主要な町道
- 高速道路
- 鉄道
- アンダーパス

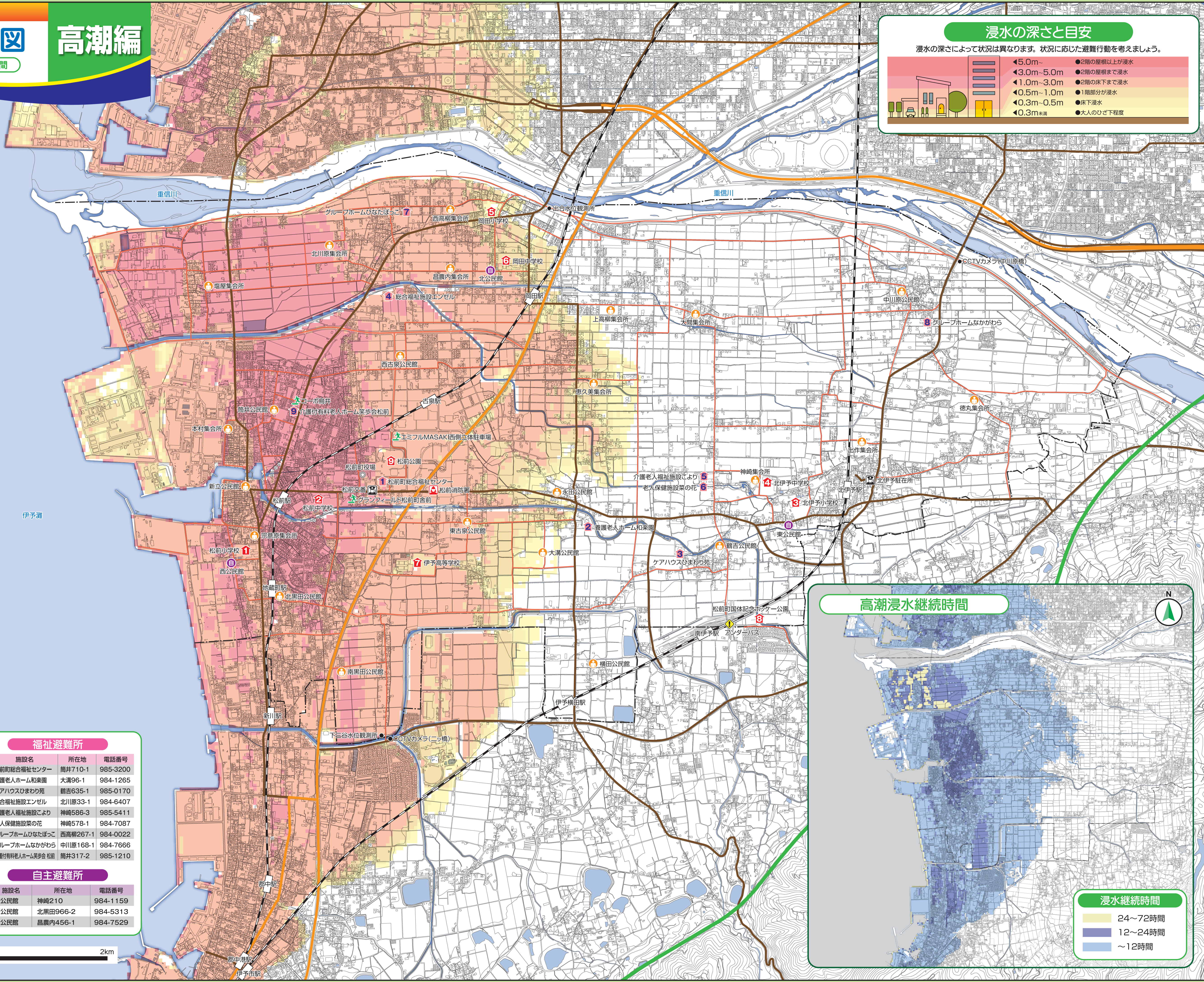
最大浸水深(m)

- 5.0m~
- 3.0m~5.0m
- 1.0m~3.0m
- 0.5m~1.0m
- 0.3m~0.5m
- ~0.3m

浸水の深さと目安

浸水の深さによって状況は異なります。状況に応じた避難行動を考えましょう。

- 4.5m~ 2階の屋根以上が浸水
- 3.0m~5.0m 2階の屋根まで浸水
- 1.0m~3.0m 2階の床下まで浸水
- 0.5m~1.0m 1階部分が浸水
- 0.3m~0.5m 床下浸水
- 0.3m未満 大人のひざ下程度



高潮浸水継続時間

浸水継続時間

- 24~72時間
- 12~24時間
- ~12時間

指定避難所

番号	施設名	所在地	電話番号
1	松前小学校	筒井1175	984-1033
2	松前中学校	浜963	984-1149
3	北伊予小学校	神崎226	984-1322
4	北伊予中学校	神崎415-1	984-2254
5	岡田小学校	西高柳156	984-2249
6	岡田中学校	昌農内443-1	984-1357
7	伊予高校	北黒田119-2	984-9311
8	松前町国体記念ホッケー公園	鶴吉118-1	984-7666
9	松前公園	筒井638	984-7227

福祉避難所

番号	施設名	所在地	電話番号
1	松前町総合福祉センター	筒井710-1	985-3200
2	養護老人ホーム和楽園	大溝96-1	984-1265
3	ケアハウスひまわり苑	鶴吉635-1	985-0170
4	総合福祉施設エンゼル	北川原33-1	984-6407
5	介護老人福祉施設こより	神崎586-3	985-5411
6	老人保健施設粟の花	神崎578-1	984-7087
7	グループホームひなたほっこ	西高柳267-1	984-0022
8	グループホームなかがわら	中川原168-1	984-7666
9	介護付有料老人ホーム栗歩会 松前	筒井317-2	985-1210

指定緊急避難場所

施設名	所在地	電話番号
コーポ鳥井	筒井316	984-1159
エミフルMASAKI西側立体駐車場	筒井850	984-5313
グランフィールド松前町倉前	筒井961	984-7529

自主避難所

施設名	所在地	電話番号
東公民館	神崎210	984-1159
西公民館	北黒田966-2	984-5313
北公民館	昌農内456-1	984-7529

0m 250m 500m 1km 2km