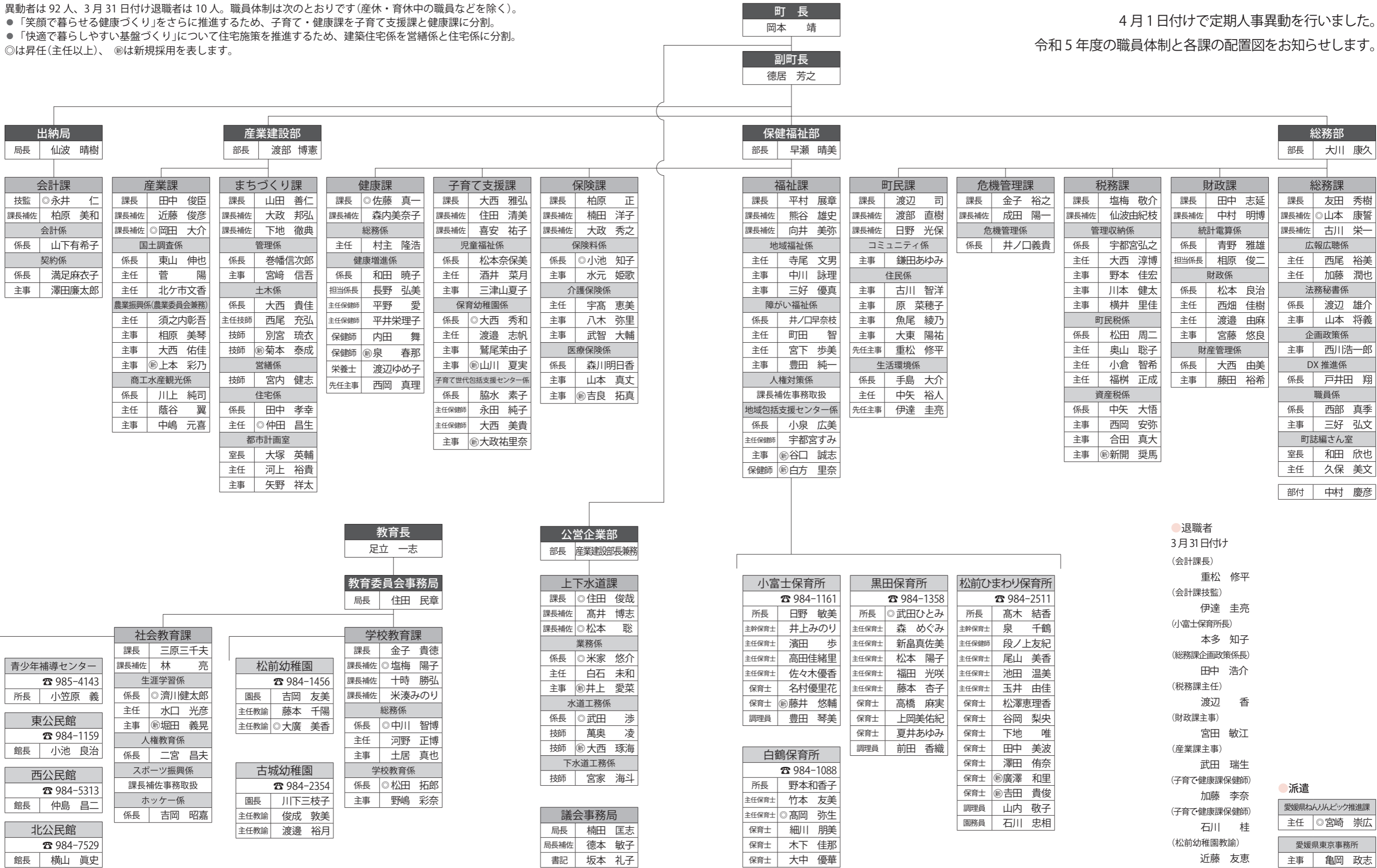


異動者は92人、3月31日付け退職者は10人。職員体制は次のとおりです(産休・育休中の職員などを除く)。  
●「笑顔で暮らせる健康づくり」をさらに推進するため、子育て・健康課を子育て支援課と健康課に分割。  
●「快適で暮らしやすい基盤づくり」について住宅施策を推進するため、建築住宅係を営繕係と住宅係に分割。  
◎は昇任(主任以上)、◎は新規採用を表します。

4月1日付けで定期人事異動を行いました。  
令和5年度の職員体制と各課の配置図をお知らせします。



- 退職者  
3月31日付け  
(会計課長) 重松 修平  
(会計課技監) 伊達 圭亮  
(小富士保育所長) 本多 知子  
(総務課企画政策係長) 田中 浩介  
(税務課主任) 渡辺 香  
(財政課主事) 宮田 敏江  
(産業課主事) 武田 瑞生  
(子育て健康課保健師) 加藤 李奈  
(子育て健康課保健師) 石川 桂  
(松前幼稚園教諭) 近藤 友恵

- 派遣  
愛媛県ねりんピック推進課  
主任 ◎宮崎 崇広  
愛媛県東京事務所  
主事 亀岡 政志

松前町の新しいチカラ  
新規採用職員  
を紹介します



松前ひまわり保育所  
廣澤 和里



まちづくり課  
菊本 泰成



福祉課  
白方 里奈



福祉課  
谷口 誠志



上下水道課  
井上 愛菜



上下水道課  
大西 琢海



子育て支援課  
山川 夏実



健康課  
泉 春那



小富士保育所  
藤井 悠輔



産業課  
上本 彩乃



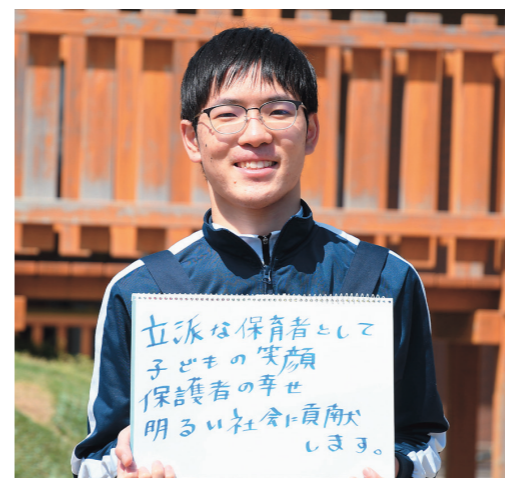
保険課  
吉良 拓真



社会教育課  
堀田 義晃



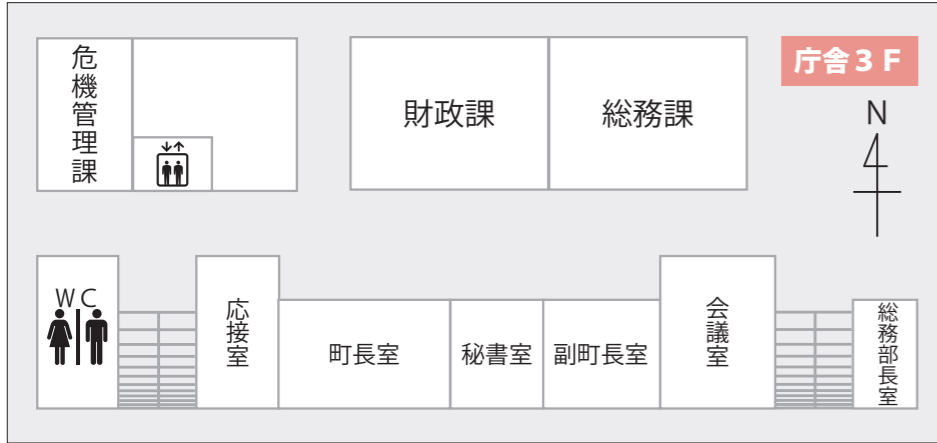
税務課  
新開 奨馬



松前ひまわり保育所  
吉田 貴俊



子育て支援課  
大政 祐里奈



- 【総務課】 広報、ふるさと納税など  
 広報広聴係 ☎985-4132  
 法務秘書係 ☎985-4100  
 企画政策係 ☎985-4103  
 DX推進係 ☎908-5110  
 職員係 ☎985-4113
- 【財政課】 予算、庁舎管理など  
 統計電算係 ☎985-4101  
 財政係 ☎985-4101  
 財産管理係 ☎908-9744
- 【危機管理課】 防災、交通安全など  
 危機管理係 ☎989-5103

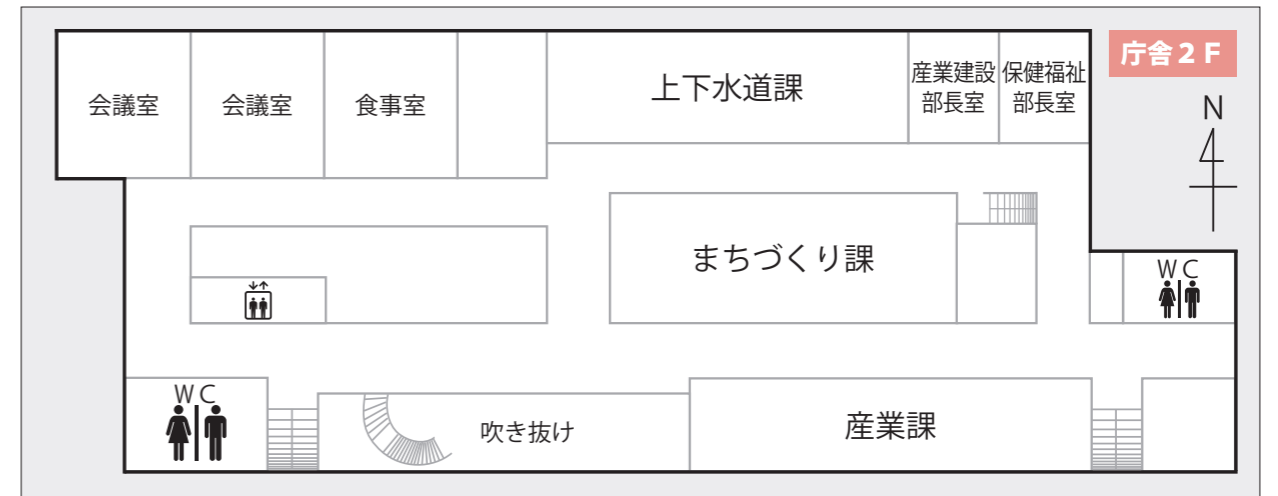


- 【町民課】 戸籍・住民票、マイナンバーなど  
 コミュニティ係 ☎985-4228  
 住民係 ☎985-4105  
 生活環境係 ☎985-4117
- 【保険課】 国民健康保険の加入・喪失など  
 保険料係 ☎985-4227  
 介護保険係 ☎985-4115  
 医療保険係 ☎985-4107
- 【福祉課】 障がい者福祉、高齢者福祉など  
 地域福祉係・人権対策係 ☎985-4232
- 障がい福祉係 ☎985-4112  
 地域包括支援センター係 ☎985-4205
- 【税務課】 所得証明、確定申告など  
 管理収納係 ☎985-4109  
 町民税係 ☎985-4110  
 資産税係 ☎985-4111
- 【会計課】 町税の納付、入札・契約など  
 会計係 ☎985-4128  
 契約係 ☎985-4157  
 指定金融機関 ☎985-4129

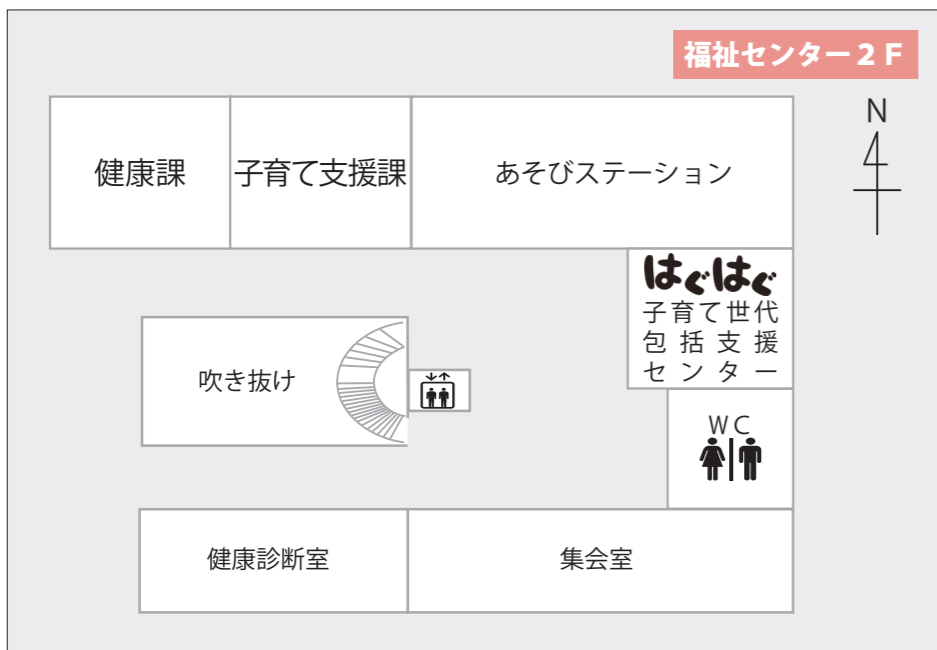


- 【学校教育課】  
 町立小中学校・幼稚園の管理など  
 総務係 ☎985-4125  
 学校教育係 ☎985-4134
- 【社会教育課】  
 生涯学習、スポーツ振興など  
 生涯学習係 ☎985-4135  
 人権教育係 ☎985-4137  
 スポーツ振興係 ☎985-4138  
 ホッケー係 ☎985-4142
- 【総務課】 町誌の編さん  
 町誌編さん室 ☎907-2373

- 庁舎5F  
 【議会事務局】 ☎985-4130



- 【産業課】 農業・観光振興、消費者相談など  
 国土調査係 ☎985-4127  
 農業振興係(農業委員会) ☎985-4119  
 ☎985-4131  
 商工水産観光係 ☎985-4120
- 【まちづくり課】 町道・公園管理、町営住宅など  
 管理係 ☎985-4156  
 土木係 ☎985-4123
- 営繕係 ☎985-4136  
 住宅係 ☎985-4122  
 都市計画室 ☎985-4124
- 【上下水道課】 上下水道の使用・料金など  
 業務係 ☎985-4126  
 水道工務係 ☎985-4229  
 下水道工務係 ☎985-4231



- 【子育て支援課】  
 子ども医療、放課後児童クラブなど  
 児童福祉係 ☎985-4114  
 保育所、幼稚園の手続きなど  
 保育幼稚園係 ☎985-4116  
 子育てに関する相談など  
 子育て世代包括支援センター係(はぐはぐ) ☎985-4189
- 【健康課】  
 予防接種、救急医療など  
 総務係 ☎985-4153  
 健康診査、食育など  
 健康増進係 ☎985-4118