

子育てに関するお知らせやイベントを紹介します。

子育てのひろば

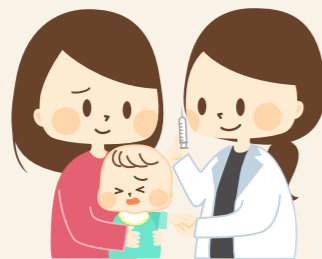
Square of Childcare

3月1日～7日は「子ども予防接種週間」 予防接種はお済みですか

母子健康手帳や予防接種手帳などで接種歴を確認し、対象期間で未接種のものがあれば、早めに受けましょう。

● どうして予防接種を受けるの？

予防接種は、病原体に対して免疫をつけるために行うものです。子どもの命や健康を守るため、予防接種を受けましょう。



● 定期接種と任意接種の違いは？

定期接種は、予防接種法に位置付けられており、国が接種を推奨しているものです。一方、任意接種は、法律に位置付けられておらず、接種するかは各家庭の判断に任せられます。任意接種についても、重症化のリスクなども考え、かかりつけ医と相談して接種を検討しましょう。

● 麻しん(はしか)・風しん 令和5年度定期接種対象者

- ・第1期 1歳以上2歳未満
- ・第2期 平成29年4月2日～30年4月1日生まれの人
- ※ 第2期の接種期限は、3月31日@まで。

健康課総務係 ☎ 985-4153

今月のおはなし

Circle

サークル

☎ 985-4151
FAX 960-3269

❖ 子育て相談

「ちょっと聞いてコール」月～土曜日 / 9時～17時
「ふらっと子育て応援隊」随時予約受付中

❖ 子育て援助活動支援事業(ファミリー・サポート・センター事業)

育児の手助けを有料で行う会員登録制の組織。育児援助の相談・利用、会員登録を随時受付中(☎ 960-3269)

● サークル参加希望者は、予約が必要です。予約方法など詳細は、町ホームページ(右のQRコード)で確認するかお問い合わせを。参加希望者が定員を超える場合は、抽選となります。

● 託児希望者は、タオル・飲み物などを持参してください。◆ 託児あり

● スタンプラリー 対象サークル(♥)に参加してスタンプを集めよう! 10個集めるとささやかなプレゼントが…お楽しみに!



名称	開催日	場所	対象	内容
♥ ひよこ0歳	18日(月)	福祉センター	0歳児と保護者	健康診断室で親子遊びをします。
♥ うさぎ1歳	7日(木)		1歳児と保護者	集会室で親子遊びをします。
♥ くま2歳以上	14日(木)		2歳以上児と保護者	
♥ ほほえみ東	6日(水)	東公民館	未就園児と保護者	公民館、保育所で親子遊びを提供します。
♥ ほほえみ西	12日(火)	西公民館		
♥ ほほえみ北	13日(水)	北公民館		
♥ ほほえみひまわり	22日(金)	松前ひまわり保育所		
あそび工房	8日(金)	ビオトープ	未就園児と保護者	自然観察
ブックフレンドパーク	4日(月)	福祉センター		絵本の読み聞かせ
はぐはぐの日	15日(金)			保護者
	21日(木)		お仕事相談会 ◆	
	26日(火)		よりよい愛着関係の築き方 ◆	
♥ 親でスクール	1日(金)	福祉センター	保護者	お仕事相談会 ◆
	25日(月)			
サーキットあそび	19日(火)		未就学児と保護者	いろいろな遊具で体を動かして遊びます。



子育て世代包括支援センター

はぐはぐ

Childcare

子育て

☎ 985-4189
FAX 985-4158

● 場所 福祉センター2階 ● 持参品 母子健康手帳 ★ 要予約

事業名	開催日	時間	対象	内容
もぐもぐ相談 ★	1日(金)	9時30分～12時30分	乳幼児とその保護者	離乳食など子どもの栄養に関する個別相談 ※3組限定(1組45分程度)
ママ♡キッズのすこやか相談 ★	5日(火)	13時～15時	妊婦と乳幼児	計測、歯科相談(歯ブラシ要)、育児相談など
ここちあ(産後ヨガ) ★	12日(火)	10時～11時30分	産後2～4カ月の母親(乳児の同伴も可)	助産師による産後ヨガ(託児なし)
マタニティクラブ ★	15日(金)	18時30分～20時	妊婦とその家族	パパも赤ちゃんとの生活を体験しよう(夜間) お風呂、抱っこ、着替えなどの体験
にこにこ4か月相談	27日(水)	【1部】9時～10時30分 【2部】11時～12時30分	令和5年11月生	計測、育児相談、ブックスタートなど
まある(スキンシップ) ★	28日(木)	10時～11時30分	生後2～4カ月の乳児とその家族	助産師による赤ちゃんとのスキンシップ遊びと交流会

Health

健康

☎ 985-4189
FAX 985-4158

❖ すこやか相談

からだや心の健康について相談ができます。電話相談、家庭訪問(要予約)での相談も可。

❖ のびのび子育て・発達相談

臨床心理士や公認心理師に相談できます。電話で予約を。

● 場所 福祉センター2階 ● 持参品 母子健康手帳 ※対象者には、個別にお知らせします。

事業名	開催日	受付時間	対象	内容
3歳児健診	7日(木)	13時～14時	令和2年8月生	計測、診察、歯科健診、視力スクリーニングなど
乳児健診	14日(木)		令和5年8月・9月前半生	計測、診察など
1歳6か月児健診	21日(木)		令和4年8月生	計測、診察、歯科健診など