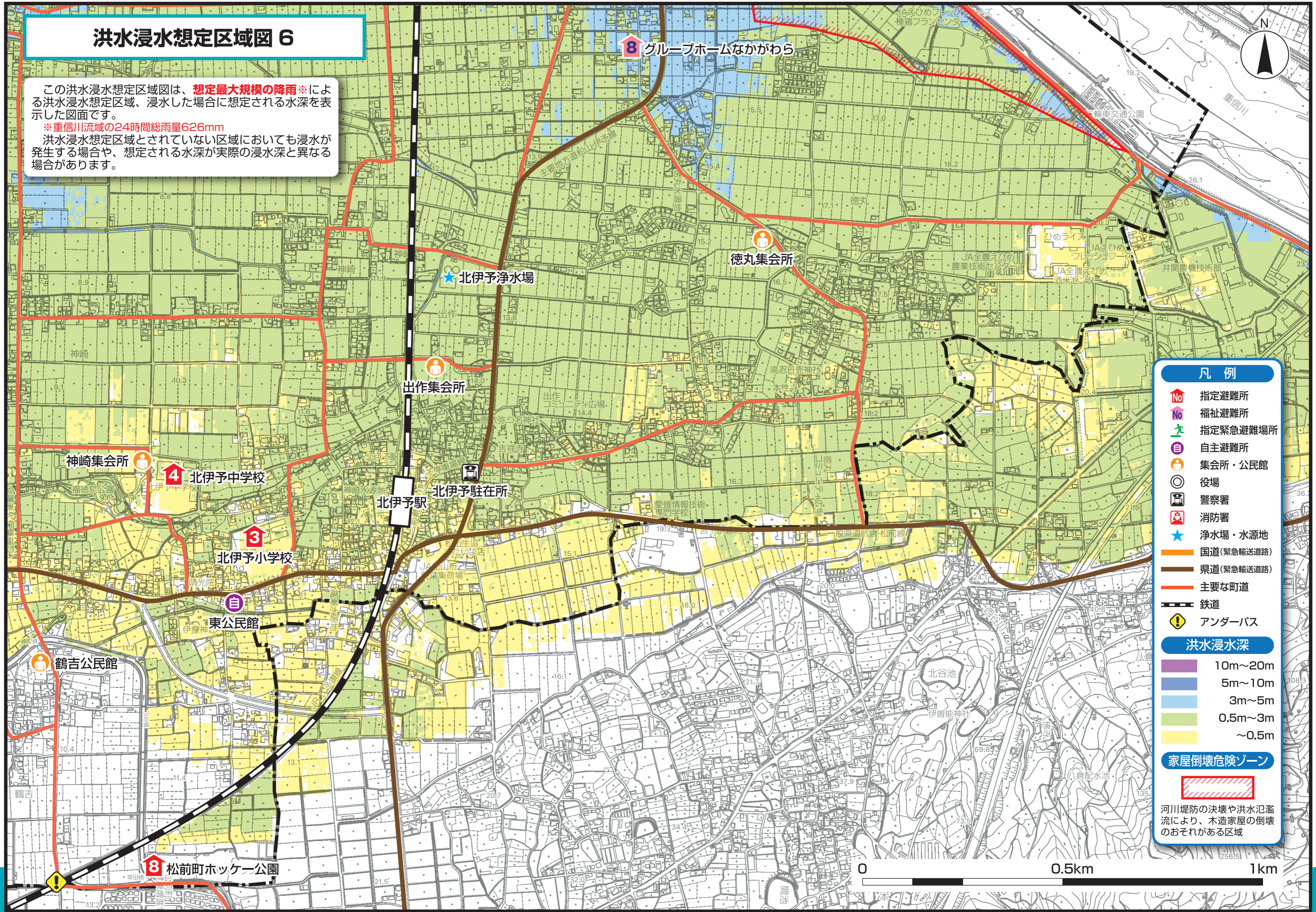


洪水浸水想定区域図 6

この洪水浸水想定区域図は、**想定最大規模の降雨※**による洪水浸水想定区域、浸水した場合に想定される水深を表示した図面です。

※重信川流域の24時間総雨量626mm

洪水浸水想定区域とされていない区域においても浸水が発生する場合や、想定される水深が実際の浸水深と異なる場合があります。



凡例

- 指定避難所
- 福祉避難所
- 指定緊急避難場所
- 自主避難所
- 集会所・公民館
- 役場
- 警察署
- 消防署
- 浄水場・水源地
- 国道(緊急輸送道路)
- 県道(緊急輸送道路)
- 主要な町道
- 鉄道
- アンダーパス

洪水浸水深

- 10m~20m
- 5m~10m
- 3m~5m
- 0.5m~3m
- ~0.5m

家屋倒壊危険ゾーン

- 河川堤防の決壊や洪水氾濫流により、木造家屋の倒壊のおそれがある区域