



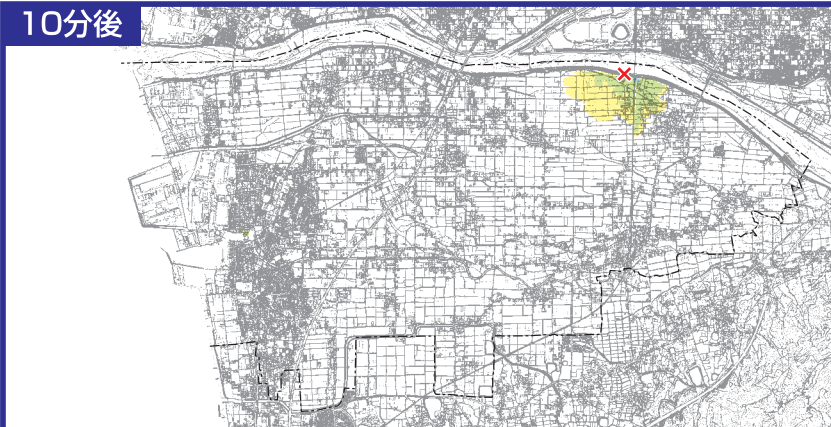
# 洪水浸水シミュレーション

## 破堤経過時間毎の浸水想定区域図

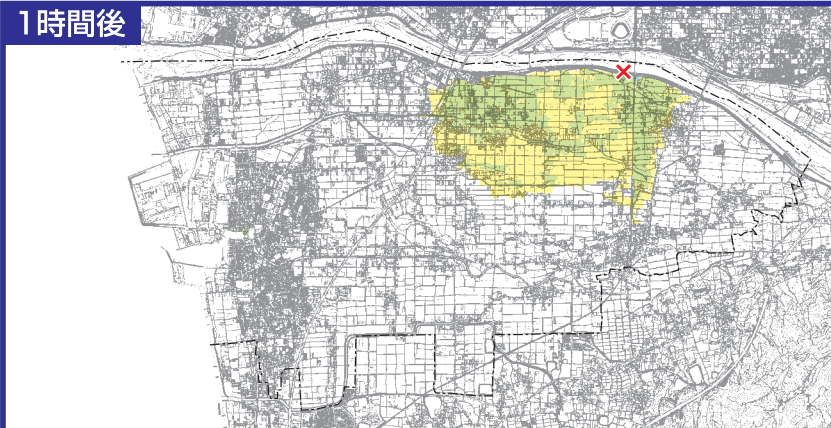
### 重信川左岸（松前町側）

■ 河口から5キロメートル付近が破堤した場合のシミュレーション

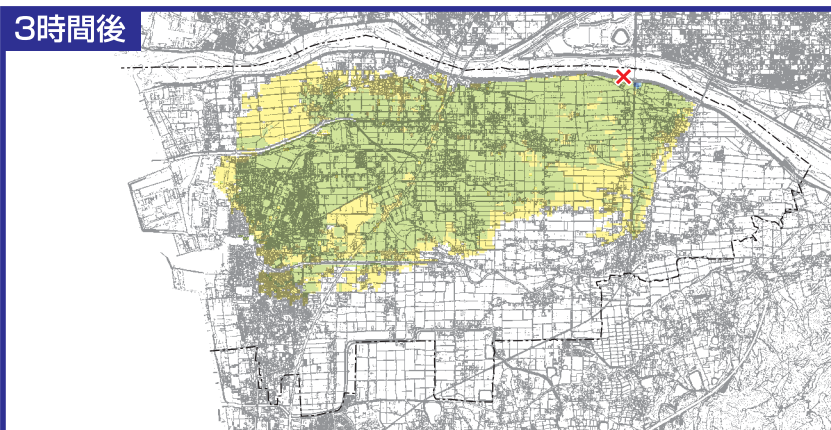
10分後



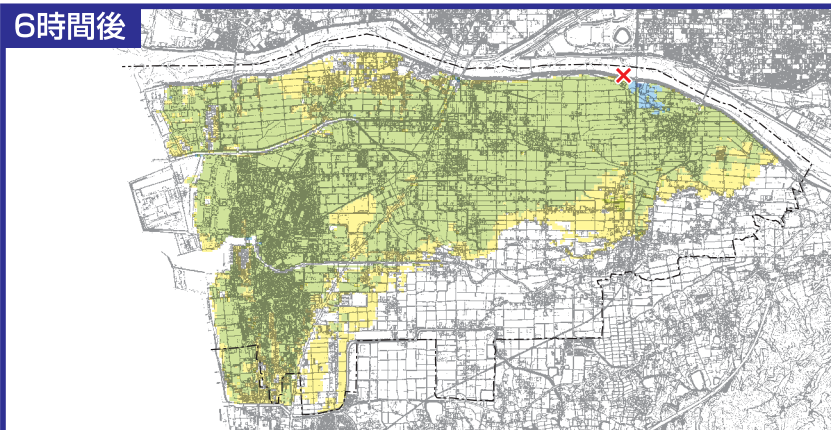
1時間後



3時間後



6時間後



#### 決壊危険場所

- ※ 重信川河口から約5km 地点左岸（松前町側）
- ※ 国土交通省がいつ水又は破堤のおそれが高いと判断している箇所。

#### 洪水浸水深

～0.5m

0.5m～3m

3m～5m

5m～10m

10m～20m

● 地点別浸水シミュレーション検索システムで詳しく閲覧できます。 国土交通省

<http://suiboumap.gsi.go.jp/ShinsuiMap/Map/>