

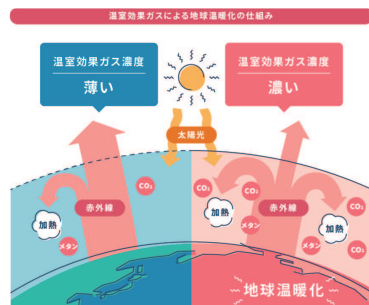


## 地球温暖化防止のために 夏の省エネに取り組もう

地球温暖化が進むと、地球規模での気温上昇や海面上昇などにより、食料供給や居住環境などに重大な影響を及ぼす恐れがあると予測されています。

地球温暖化にストップをかけるためには、一人一人が問題意識を持ち、省エネを実行することが大切です。一人では効果が少ないように思えますが、全世帯で省エネに取り組めば、大きな成果が得られます。

### 温室効果ガスによる地球温暖化の仕組み



出典：環境省

太陽から放射された熱エネルギーは、地球の表面を温めます。そして、温められた地表面から熱が赤外線として放出されます。二酸化炭素(CO2)やメタン(CH4)などの温室効果ガスはこの赤外線を吸収する性質を持っており、熱が宇宙に逃れることを防ぎ、大気を温めているのです。



#### ●エアコン

- 室内の冷やしすぎに注意し、無理のない範囲で室内温度を上げる
- 目詰まりしたフィルターを清掃する
- 日中はすたれ、よしず、カーテンなどで窓からの日差しを和らげる

※ 家の中での熱中症に注意して、無理のない範囲で適切な室温管理や水分補給を心がけましょう

暑い夏は、エネルギーの使用が増える季節です。ますます省エネや節電の取組が大事になります。できることから取り組んで、地球と家計に優しい生活を送りましょう。

☎ 町民課生活環境係 ☎ 985-4117



#### ●照明

- 不要な照明を消す
- リビングなどの部屋の明るさを下げる



#### ●テレビ

- 画面設定は「省エネモード」に、画面の輝度は低くする
- 必要なとき以外は消す



#### ●冷蔵庫

- 食品を詰め込みすぎないようにする
- 壁との間に適切な間隔を空けて設置する
- 扉の開閉を減らし、温度上昇を防ぐ



## 令和8年度 公共下水道工事の実施場所のお知らせ

現在、北黒田、筒井地区で公共下水道管渠工事を進めています。本年度は、左図の場所の下水道管渠工事（緑色の部分）、舗装復旧工事（青色の部分）を予定しています。工事中は、通行制限などにご迷惑をおかけしますが、ご協力をお願いします。

下水道の供用開始区域は、町ホームページ（左のQRコード）を確認してください。

☎ 上下水道課工務係 ☎ 985-4229



## 下水道が整備された区域の皆さんへ 下水道の利用を始める前に

新たに下水道が整備された土地の所有者やその土地にある建物の所有者が「公共下水道の受益者」となります。

#### ●受益者になったら

「受益者負担金」を支払う必要があります。本年度新たに受益者となった人には、7月中旬に「下水道事業受益者申告書」を郵送します。内容を確認し、返送してください。手続き完了後、土地の面積に応じて負担金の額を決定し、8月中旬に納付書を郵送します。

※ 負担金は、1㎡当たり350円で、1筆当たりの上限は15万円です。一括納付の場合、割引制度があります。

#### ●下水道が使用できる状態になったら

雨水以外の排水は、速やかに下水道に接続する必要があります。浄化槽を設置している人は6カ月以内に下水道に接続し、汲み取り式のトイレの家庭は3年以内に水洗トイレに改修しましょう。

#### ●家庭の排水を下水道に接続する工事を行うときは

町の指定工事に申し込んでください。工事店の一覧は町ホームページに掲載しています。下水道整備後3年以内に行う接続工事は、工事費の融資を金融機関にあっせんし、町が利子を負担する制度があります。

☎ 上下水道課工務係 ☎ 985-4126