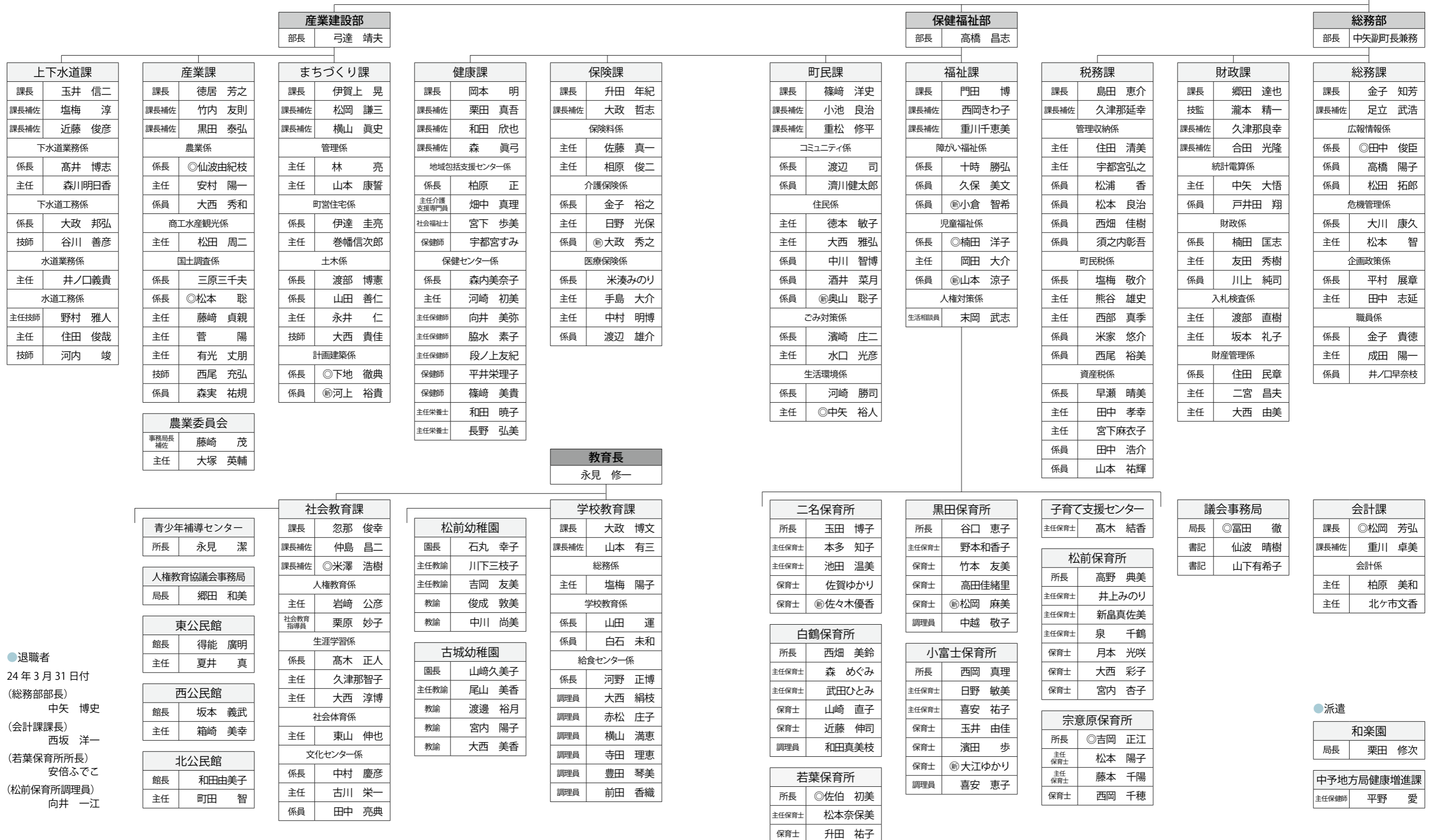


4月1日付で定期人事異動を行いました。異動者は54人、3月31日付退職者は4人。職員体制は次の通りです。

- 安全・安心なまちづくりにスピード感を持って対応できる体制を強化するため、新たに防災担当副町長を配置
- 保育所の統廃合、民間保育所の指導や児童虐待に対応するため、福祉課に児童虐待・保育所整備担当課長補佐を配置

○は昇任、◎は新規採用を表します。



- 退職者
24年3月31日付
(総務部部長) 中矢 博史
(会計課課長) 西坂 洋一
(若葉保育所所長) 安倍ふでこ
(松前保育所調理員) 向井 一江

- 派遣