

年金

ねんきん特別便について

6月から10月までの間に、すべての現役加入者の方へ「ねんきん特別便」を送付し、年金記録の確認をお願いしています。

送付方法

- ・ 自営業、専業主婦、学生 など↓直接本人の住所へ
- ・ 会社勤めの方↓お勤めの会社を通じて（会社の協力が得られた場合）又は直接本人の住所へ

- ① ねんきん特別便が届いたら「年金記録に「もれ」や「間違い」がないか十分にご確認ください。
- ② 訂正がある方もない方も、必ずご回答ください。

※ 3月までに青色の封筒で「ねんきん特別便」が届いた方は、年金記録にもれがある可能性が高い方です。まだ回答されていない方は、確認をお願いします。

※ 平成8年以前に、旧姓で年金に加入していた方の記録は、持ち主不明であった

「5,000万件」の中に多数存在することが見込まれています。当時の記録に漏れないか、ご注意ください。

※ ご家族でも、お届けする時期は異なります。

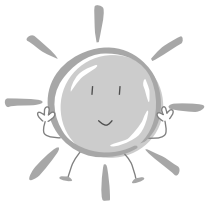
詳しくはお問い合わせいただくか、社会保険庁ホームページをご覧ください。
(<http://www.sia.go.jp/>)

住所変更の手続きを

「ねんきん特別便」を確実にお届けするためには、正しい住所の届出が必要です。住所異動の際は、変更の手続きを忘れずをお願いします。

問い合わせ

ねんきん特別便専用ダイヤル
☎ 0570・058・555
松山西社会保険事務所
国民年金保険料課
☎ 925・5175
役場町民課住民係
☎ 985・4106



お知らせ

下水道排水設備工事
責任技術者試験及び
受験講習会について

講習会

日時 10月7日(火)
13時30分～15時30分
会場 松山市役所11階大会議室
(松山市二番町4丁目7番地2)
受講料 4,000円
(別途「払込み料金」が必要)

試験

日時 11月8日(土)
13時30分～15時30分
会場 松山大学
(松山市文京町4番地2)
試験手数料 4,000円
(別途「払込み料金」が必要)
申込期間 (試験・講習会とも)
8月15日(金)～9月4日(木)
8時30分～17時30分
※ 土・日曜日は除く

申込方法

役場上下水道課にある申込用紙に必要事項を記入のうえ、提出してください。
郵送で申し込む場合は、返信用封筒(住所・氏名を記入し、80円切手貼付)を同封してください。

※ 来年度は、試験は実施しませんのでご注意ください。

申込先・問い合わせ

〒791-3192
松前町大字筒井631番地
役場上下水道課下水道業務係
☎ 985・4126

8月の納税

町 県 民 税 第2期
国民健康保険税(普通徴収) 第2期

納期限は 9月1日(月)

納期限内にお納めください。
国民健康保険税(特別徴収分)8月期分については年金支給日に差し引き納付となります。

口座振替日は 8月25日(月)

毎月勤労統計調査特別調査についてのお願

厚生労働省では、今月から9月にかけて、本年7月31日現在で常用労働者を1人から4人雇用している事業所を対象に、毎月勤労統計調査特別調査を実施します。

調査期間中に統計調査員が伺い、賃金、労働時間や雇用の動向について調査します。対象となった事業所の方はご協力をお願いします。

問い合わせ

愛媛県統計課生活統計係
☎ 912・2267

松前町ひまわりバスをご利用ください

8月1日から福祉バスに代わって松前町ひまわりバス(路線バス)を運行します。だれでも、どこの停留所でも乗り降りでき、毎日運行しますので、ぜひご利用ください。

運行コース、時刻表、運賃など詳しくは、各戸配布するチラシをご覧ください。

【訂正】

広報まさきの先月号で、子どもの運賃について誤りがありましたので、次のように訂正させていただきます。

小学生	50円
1歳以上 小学生未満	50円 ※ 大人1人につき 同伴1人まで無料
1歳未満	無料