

募集

第25回松前町
バドミントン大会

日時 1月19日(日) 9時～
場所 松前小学校体育館
種目

- (1) 一般の部 1部
男女別ダブルス
- (2) 一般の部 2部
男女別ダブルス

※ただし、人数によっては、1部、2部を統合する場合があります。

参加資格

町内に在住もしくは在勤する方。(学生・生徒可)
申込み

松前公園体育館・文化センター及び東・西・北公民館まで。

締切 1月14日(火) 17時
問い合わせ

松前公園体育館内
松前町体育協会事務局
☎985-4138

女性グループの
登録について

男女共同参画社会づくりを
すすめるために

松前町では、男女共同参画の社会づくりをめざして活動を推進しています。

これまでの社会は、「男は仕事」、「女は家庭」という意識がありましたが、現在、女性の社会進出は、めざましく、男女が共に社会の一員として活動しています。

こうした中で、女性自身勉強しながら自分らしい生き方を求めていきたいものです。そのため、今後一層女性ネットワークづくりを進めていきたいと思えます。

現在、活躍されている女性グループのみなさん！共に手をとり合って活動を進めていきませんか。ぜひ、女性グループの登録をお願いします。

活動内容

男女が互いにその人権を尊重し、性別に関わりなく個性と能力を発揮できる男女共同参画社会の実現に向け、お互いに協力しあい、

情報の交換や連携を図りながら交流会や学習会などに参加し、活動する。

対象

松前町内の職場・地域で活動している女性グループ

登録期間

1月31日(金)まで

登録及び問い合わせ

役場企画財政課

男女共同参画係

☎985-4101



いきいきまさきつこ
ボランティアセンター
開設

小・中学生のボランティア
希望者を募集します。

松前町教育委員会ではボランティア活動支援センター「いきいきまさきつこボランティアセンター」を設置しました。

21世紀は福祉の時代とも言われています。中でもボランティア活動は、いつでも、どこでも、だれでもすぐに取り組めるため、注目を集めています。

豊かで、潤いのある地域社会の形成のためには、ボランティア活動がどうしても必要です。

高齢者から子どもまで、あらゆる人々が、それぞれの立場や能力に応じて、ボランティア活動に参加することが大切ですが、特に、若いときに経験をすることが大切です。

最近の学校教育でも、このボランティア活動などの体験的な学習を重要視しています。青少年期において、身近な社会に積極的にかかわる態度を培い、自らの役割を見出す上で、教育的意義は大きいと言われています。

そこで、「いきいきまさきつこボランティアセンター」では大人のボランティア活動をしているグループのご協力をいただき、あんなボランティアをしてみたいなど思っている小・中学生と、こんなボランティアをしてほしいなどと考えている施設などのつなぎ役をしたいと思っています。

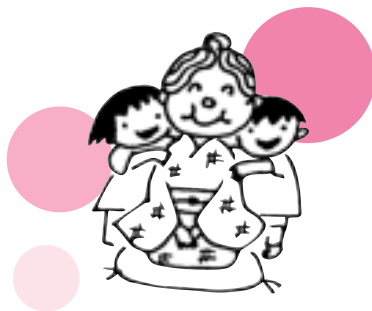
また、ボランティア活動の

相談やアドバイスも行いたいと考えています。事務局は、東公民館内に置いています。それぞれ参加しやすい学校の近くで、活動に参加していただくようにします。

問い合わせ

東公民館

☎984-11159



調停相談会開催のお知らせ

金銭貸借、交通事故、遺産相続、宅地建物、家庭の問題について
日時 2月22日(土)10:00~16:00
場所 松山市湊町5-1-1
いよてつ高島屋7階
キャッスルルーム
主催 松山調停協会 ☎941-4151
その他 相談無料、秘密厳守、予約不要