



〈表紙〉



取材のため乗車したひまわりバス。買い物や通院、お出かけなど、皆さんそれぞれで利用目的は違いますが、みんなで一緒にお出かけしているような気分になりました。

人のうごき

人口 31,481人 (- 7)
男 15,066人 (+ 5)
女 16,415人 (- 12)
世帯 12,711世帯 (+ 2)

住民基本台帳6月末日現在
()は前月比

発行/松前町

〒791-3192
愛媛県伊予郡松前町
大字筒井631
☎985-2111(代)

編集/広報編集委員会

印刷/岡田印刷株式会社

発行日/平成21年8月1日



R100

古紙配合率100%再生紙を使用しています

この広報紙は、資源保護と環境に配慮して大豆油インキ、再生紙、水なし印刷で作成しています。

行ってこーかい 会ってこーかい

11

筒井地区

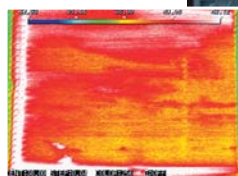


省エネ・温暖化対策に 緑のカーテン

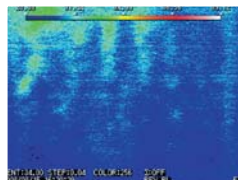
「緑のカーテン」を知っていますか？
緑のカーテンはアサガオやゴーヤなど、ツル状に伸びる植物で作ったカーテンのことです。植物は毎日土から水を吸い上げて葉から水分を出しており、その水が空気に変わる時に周りの熱を奪います。この「蒸散作用」によって、緑のカーテンがあると涼しいのです。



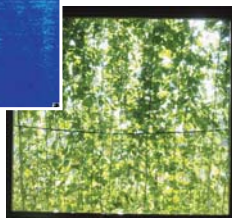
2階西側窓



赤外線熱画像による表面温度



1階西側窓



測定場所	窓の表面温度
3階西側窓	36.0℃
2階西側窓	39.7℃
1階西側窓	31.4℃



松前町では昨年度に引き続き、「地域省エネルギービジョン」の一環として緑のカーテン事業を行っています。役場に来たとき、南側、西側の窓に緑のカーテンが設置されているのを見かけた方もいると思います。昨年度は、緑のカーテンで1階を覆い、設置している1階と設置していない2階・3階の窓際の温度を測定したところ、1階は31度、2階、3階では36度から39度で、大きな温度差がありました。さらに、8月の電気使用量を年度

ごとで比較すると、昨年度の電気使用量は過去5年間で最低量でした。緑のカーテンによる省エネ効果が実証されました。また、緑のカーテンで収穫された約300本のゴーヤは、町内福祉施設などで、おいしく食べていただきました。見た目にも清涼感があり、清々しく感じられる緑のカーテン。皆さんも始めてみませんか。

合併処理浄化槽で
きれいな川を
子供たちへ



浄化槽のことなら申請・工事・保守点検まで

有環境管理研究所

本社/松山市土居田町500番15 ☎965-1888
営業所/伊予郡松前町東古泉406-3

広報まさきに有料広告を載せませんか？

松前町は、新たな財源の確保や地域活性化を図るため、広報まさきの紙面に掲載する広告を募集しています。

掲載場所 裏表紙の最下段 広告料 20,000円/枠(1ヶ月)
大きさ 縦40mm×横60mm カラー フルカラー

問い合わせ 総務課広報情報係 ☎985-4132