



# プラスチック類

## 品質検査



町内の家庭から出されたプラスチック類の品質検査が、(株)広島リサイクルセンターで実施されました。

皆さんのご協力により、今年もAランクと評価されました。

しかし、Aランクとはいえども危険品、容器包装以外のプラスチック類などの異物が全体量に対し約7%含まれていました。

プラスチック類の日に出来るも

のは容器包装物で、基本的にプラマークがあるものです。汚れているものはきれいに洗って出してください。

皆さんの家庭から出るプラスチック類は、再びプラスチック製品などに生まれ変わっています。「ごみ」ではなく、「貴重な資源」だという意識を持って、分別の徹底、適正な排出にご協力ください。

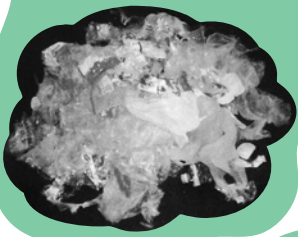
### 〈検査結果〉

評価項目	対象物	重量 kg	比率 %
プラスチック製容器包装	異物を除去した適正なもの	59.1	92.92
異物	汚れが付着したもの	3.0	4.72
	ペットボトル	0.4	0.63
	他素材容器包装	0.2	0.31
	容器包装以外のプラスチック	0.5	0.79
	その他	0.4	0.63
異物合計		4.5	7.08
評価対象重量		63.6	100.00

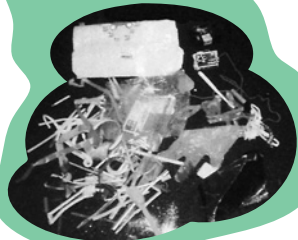
### 〈品質判定〉

プラスチック製容器包装比率	評価ランク
90%以上	A
85%以上～90%未満	B
85%未満	D

汚れが付着したもの



容器包装以外のプラスチック



その他



他素材容器包装



## 省エネキャンペーン 2008冬

### 応募結果について

今回も多数のご応募ありがとうございました。節電コースには延べ116件、ガスの節約コースには延べ25件の応募がありました。

応募者の削減量は、電気11,673 kw、ガス57㎡でした。これを合わせて二酸化炭素量に変換すると4,724 kgになりました。昨年度は2,157 kgでしたので、二酸化炭素の排出を2倍以上削減できたこととなります。

この結果は、皆さんの環境意識の向上によるものです。今後も省エネにご協力をお願いします。

また、「省エネキャンペーン2009夏」を7月から9月にかけて行いますので、どんどん省エネに取り組み、ぜひご応募ください。



みんなで止めよう温暖化

チーム・マイナス6% www.team-6.jp

問 町民課ごみ対策係  
生活環境係

☎985-4117