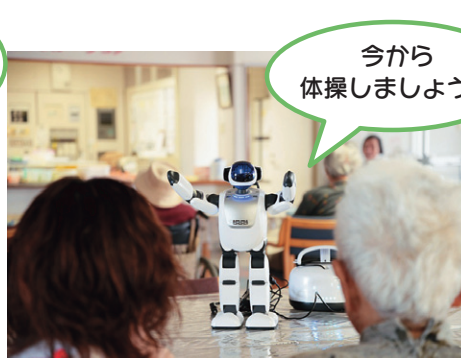


平成28年度 一般・特別

問 介護ロボット導入促進事業補助金の申請状況は。
また、現在の介護ロボット導入台数は。

答 今回、新たに1事業者が介護ロボットを1台導入するための予算である。
町内では、3事業者で3台の介護ロボットを導入することになった。



平成28年度 一般会計補正予算概要

■予算総額

(単位：円)

区 分	補正前	補正額	補正後	増減率
本 年 度	105億9679万	2710万	106億2389万	0.3%
前 年 度	97億6225万	9225万	98億5450万	0.9%

■松前町一般会計補正予算（第3号）主要事業

(単位：円)

科 目	項 目	金 額
総 務 費	コミュニティ対策事業	95万
民 生 費	介護ロボット導入促進事業	81万
	ひとり親家庭医療費助成事業	376万
	乳幼児・児童医療費助成事業	288万
農 林 水 産 業 費	農地集積推進事業	29万
	国土調査事業	3377万
土 木 費	県営事業負担金（道路）事業	70万
	県営事業負担金（港湾）事業	386万