

92. 国民健康保険の状況

(1) 加入状況

(単位：世帯、人、%)

年 度	住 民 登 録		加 入 者 状 況		加 入 率		加入世帯の 一世帯当り 被保険者数
	世 帯 数	人 口	世 帯 数	被保険者数	世 帯	被保険者	
平成20年度	12,574	31,411	4,732	7,997	37.6	25.5	1.7
21	12,720	31,430	4,597	7,904	36.1	25.1	1.7
22	12,777	31,288	4,599	7,980	36.0	25.5	1.7
23	12,766	31,069	4,580	7,945	35.9	25.6	1.7
24	12,917	31,124	4,550	7,875	35.2	25.3	1.7
25	12,955	31,002	4,530	7,750	35.0	25.0	1.7
26	13,098	31,044	4,501	7,615	34.4	24.5	1.7

(注)「住民登録」は年度末現在

資料：保険課

(2) 受診件数の状況

(単位：件数)

年 度	療 養 諸 費								一人当 たりの 受診数	平 均 被保険者数
	総 数	入 院	入院外	歯 科	調 剤	食事療養	訪問看護	療養費		
平成20年度	122,575	2,263	71,226	14,619	32,619	2,160	156	1,692	15.33	7,997
21	123,280	2,144	70,994	14,754	33,219	2,061	157	2,012	15.48	7,963
22	122,836	2,081	69,037	14,948	33,734	1,984	197	2,839	15.39	7,979
23	125,540	2,219	69,917	15,549	35,147	2,129	189	2,519	15.80	7,945
24	115,812	1,807	63,802	14,345	33,003	1,719	193	2,662	14.71	7,875
25	116,230	1,709	63,610	14,846	33,077	1,638	193	2,795	15.00	7,750
26	119,282	1,791	64,941	15,257	33,914	1,711	249	3,130	15.66	7,615

(注)「食事療養」は再掲のため「総数」には含まない。

資料：保険課

(3) 医療費の状況

(単位：千円)

年 度	療 養 諸 費							
	総 数	入 院	入院外	歯 科	調 剤	食事療養	訪問看護	療養費
平成20年度	2,699,730	1,034,424	1,022,180	205,129	341,298	71,490	11,112	14,097
21	2,679,077	987,357	1,025,787	198,451	368,775	70,584	12,281	15,842
22	2,661,453	993,811	998,719	196,441	365,290	69,371	15,229	22,592
23	2,844,110	1,105,655	1,034,668	203,792	392,946	72,270	15,395	19,384
24	2,475,438	898,865	940,636	190,568	352,187	52,334	20,282	20,566
25	2,507,292	885,228	973,995	186,277	375,568	47,776	18,203	20,245
26	2,674,489	987,756	1,016,675	194,217	379,104	50,363	23,250	23,124

資料：保険課

(4) 保険税収納状況

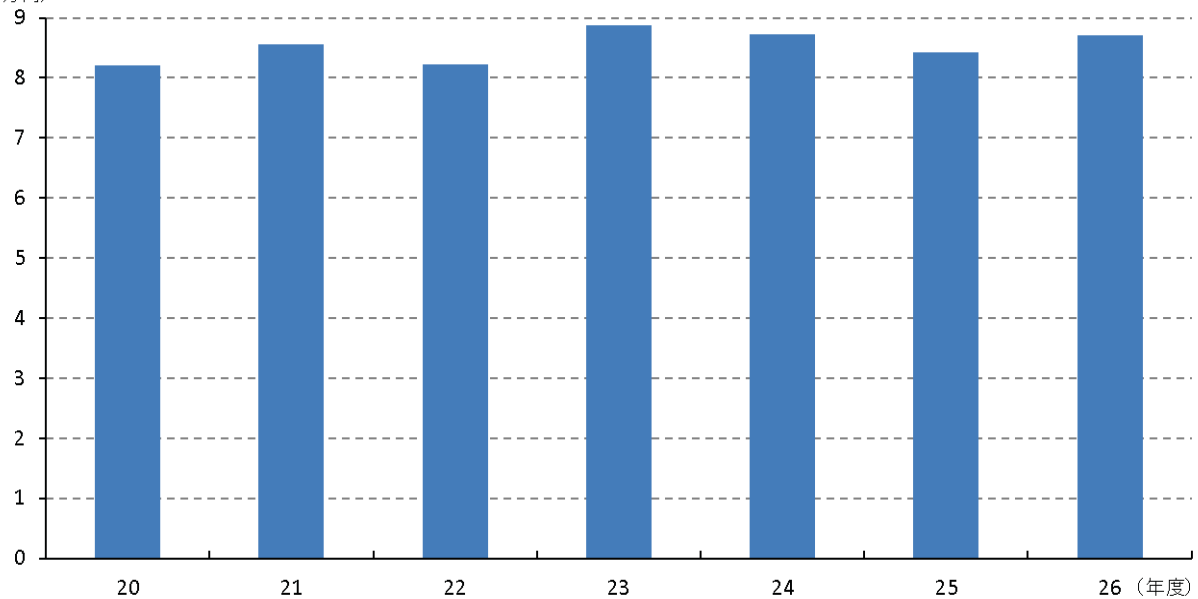
(単位：世帯、人、円、%)

年 度	被 保 険 者		一般会計 繰入金 (千円)	国・県 補助金 (千円)	国 民 健 康 保 険 税				
	世帯数	世帯員			調定額 (千円)	収入済額 (千円)	未収額 (千円)	収納率	1人当り 負担額 (円)
平成17年度	6,021	10,983	180,867	928,031	781,352	747,026	34,326	95.61	71,142
18	6,131	11,041	189,395	912,888	844,223	803,871	40,352	95.22	76,463
19	6,196	11,034	200,404	904,452	857,764	815,577	42,187	95.08	77,738
20	4,732	7,997	165,293	866,253	656,123	612,375	43,748	93.33	82,046
21	4,597	7,963	209,542	892,977	681,382	633,838	47,544	93.02	85,569
22	4,599	7,979	182,861	824,401	656,646	610,455	46,191	92.97	82,297
23	4,580	7,945	211,350	955,887	704,529	664,000	40,529	94.25	88,676
24	4,550	7,875	223,432	933,383	687,709	652,165	35,544	94.83	87,328
25	4,530	7,750	212,239	853,194	652,710	622,567	30,143	95.38	84,221
26	4,501	7,615	238,908	935,728	663,587	638,641	24,946	96.24	87,142

資料：保険課・税務課

93. 1人当りの保険税負担額

(万円)



94. 医療助成の状況

(1) 重度心身障害者医療費

(単位：円)

年 度	総 数		入 院		入 院 外	
	受診件数	助 成 金	受診件数	助 成 金	受診件数	助 成 金
平成18年度	16,649	107,364,081	1,047	48,787,803	15,602	58,576,278
19	17,741	124,123,519	1,180	59,414,369	16,561	64,709,150
20	19,639	121,739,782	1,162	51,298,984	18,477	70,440,798
21	19,907	121,025,257	1,089	46,814,574	18,818	74,210,683
22	19,480	126,758,844	1,158	48,829,767	18,322	77,929,077
23	19,667	128,316,845	1,143	47,389,929	18,524	80,926,916
24	19,529	131,417,853	1,118	45,364,088	18,411	86,053,765
25	19,073	137,450,409	1,056	49,053,458	18,017	88,396,951
26	19,936	129,054,495	1,053	59,787,025	18,883	89,267,470

(2) 乳幼児医療費

(単位：円)

年 度	総 数		入 院		入 院 外	
	受診件数	助 成 金	受診件数	助 成 金	受診件数	助 成 金
平成18年度	14,593	36,582,689	287	11,728,298	14,306	24,854,391
19	14,894	36,511,110	254	10,998,768	14,640	25,512,342
20	29,126	52,696,783	205	8,098,827	28,921	44,597,956
21	31,959	58,059,220	248	10,364,966	31,711	47,694,254
22	32,932	65,575,841	265	13,484,378	32,667	52,091,463
23	33,531	66,966,059	277	15,388,616	33,254	51,577,443
24	34,593	66,571,176	255	12,069,376	34,338	54,501,800
25	33,816	67,584,402	249	13,750,999	33,567	53,833,403
26	33,295	62,685,696	212	10,850,277	33,083	51,835,419

(3) 児童医療費

(単位：円)

年 度	総 数		入 院		入 院 外	
	受診件数	助 成 金	受診件数	助 成 金	受診件数	助 成 金
平成23年度	17	666,233	17	666,233		
24	310	4,552,536	33	1,720,776	277	2,831,760
25	252	3,915,079	34	1,775,099	218	2,139,980
26	292	5,245,106	35	2,422,156	257	2,822,950

(平成23年度 小学6年の年度末までの入院が対象)

(平成24,25年度 7歳前日までの外来、13歳前日までの入院が対象)

(平成26年度から7歳前日までの外来、中学3年の年度末までの入院が対象)

(4) 母子医療費

(単位：円)

年 度	総 数		入 院		入 院 外	
	受診件数	助 成 金	受診件数	助 成 金	受診件数	助 成 金
平成18年度	5,815	16,815,394	28	1,793,338	5,787	15,022,056
19	6,141	18,913,946	39	3,441,069	6,102	15,472,877
20	6,361	16,388,716	36	1,789,213	6,325	14,599,503
21	7,204	19,030,965	36	1,946,638	7,168	17,084,327
22	7,279	19,479,618	30	2,410,856	7,249	17,068,762
23	7,386	20,533,358	40	2,544,175	7,346	17,989,183
24	7,897	20,480,196	25	2,308,935	7,872	18,171,261
25	8,016	21,459,838	31	2,920,686	7,985	18,539,152
26	8,156	21,937,966	32	2,792,416	8,124	19,145,550

資料：福祉課

95. 後期高齢者医療の状況

(1) 受診件数の状況

(単位：人、件)

年 度	後期高齢者医療 給付対象者	受 診 件 数							現金給付 件 数
		総 数	受 診 内 訳						
			入 院	入院外	歯 科	調 剤	食 事 療養費	訪問看 護療養	
平成23年度	4,066	113,770	3,565	65,521	8,416	35,921	3,363	347	8,294
24	3,116	89,238	2,810	51,207	6,509	28,461	2,666	251	6,263
25	4,243	120,577	3,702	68,717	9,319	38,402	3,519	437	8,788
26	4,318	125,251	3,609	70,978	9,972	40,221	3,446	471	9,270

(注) 受診件数の総数には、食事療養費の件数は含まれない。

(2) 医療費の状況

(単位：千円)

年 度	合 計	医 療 給 付 費						医療費 支給額
		受 診 内 訳						
		入 院	入院外	歯 科	調 剤	食 事 療養費	訪問看 護療養	
平成23年度	3,887,255	1,807,757	1,254,816	128,657	538,611	127,322	30,092	79,549
24	3,078,865	1,465,592	986,977	98,233	407,493	99,289	21,281	60,125
25	4,082,784	1,873,880	1,333,171	137,438	567,944	128,918	41,433	74,835
26	4,182,508	1,889,991	1,402,571	147,937	571,629	127,187	43,193	74,291

資料：保険課

96. 医療施設の状況

年	総 数	病 院			病 床 数	薬 局
		病 院	一般診療所	歯科診療所		
平成20年度	42	2	24	16	284	10
21	42	2	24	16	284	10
22	43	2	25	16	284	10
23	42	2	25	15	287	10
24	44	2	26	16	280	10
25	44	2	26	16	280	10

資料：愛媛県保健福祉課

(注) 病院・一般診療所・歯科診療所・病床数は各年10月1日現在 薬局は各年3月31日現在

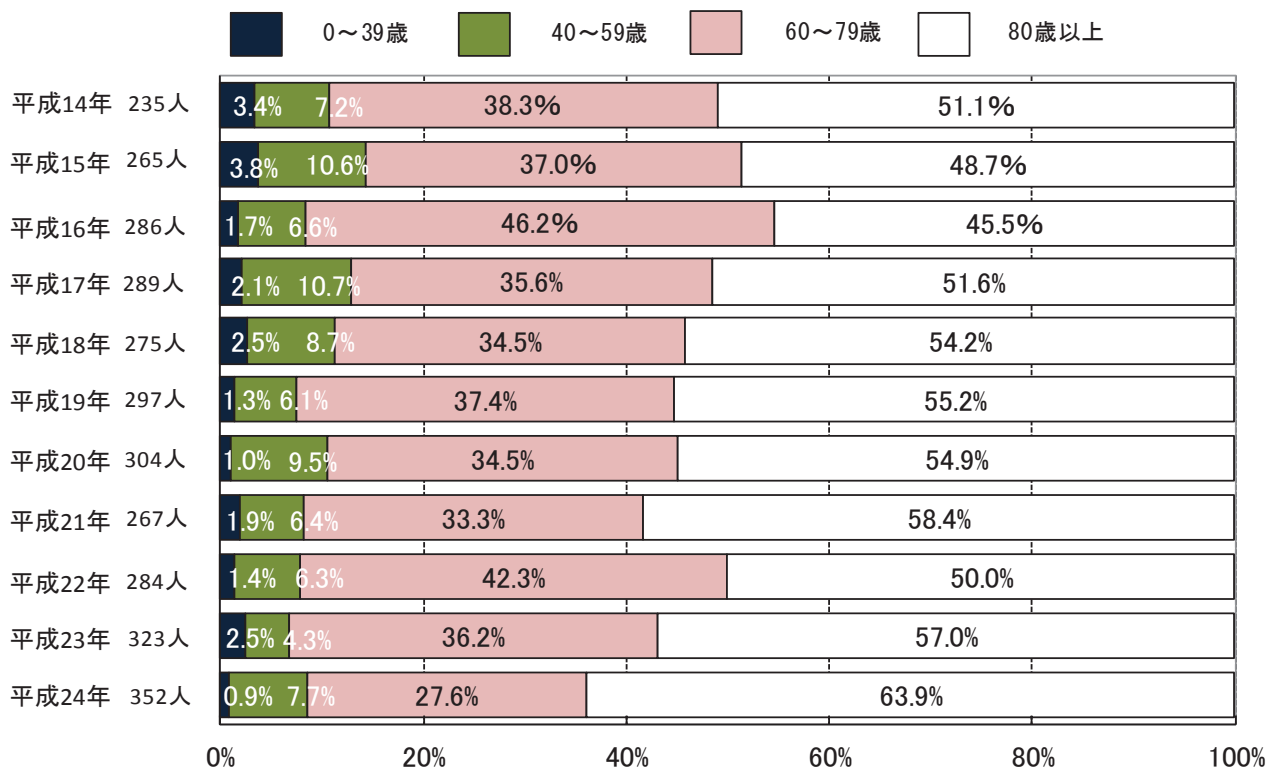
97. 医療関係従事者数

(単位：人)

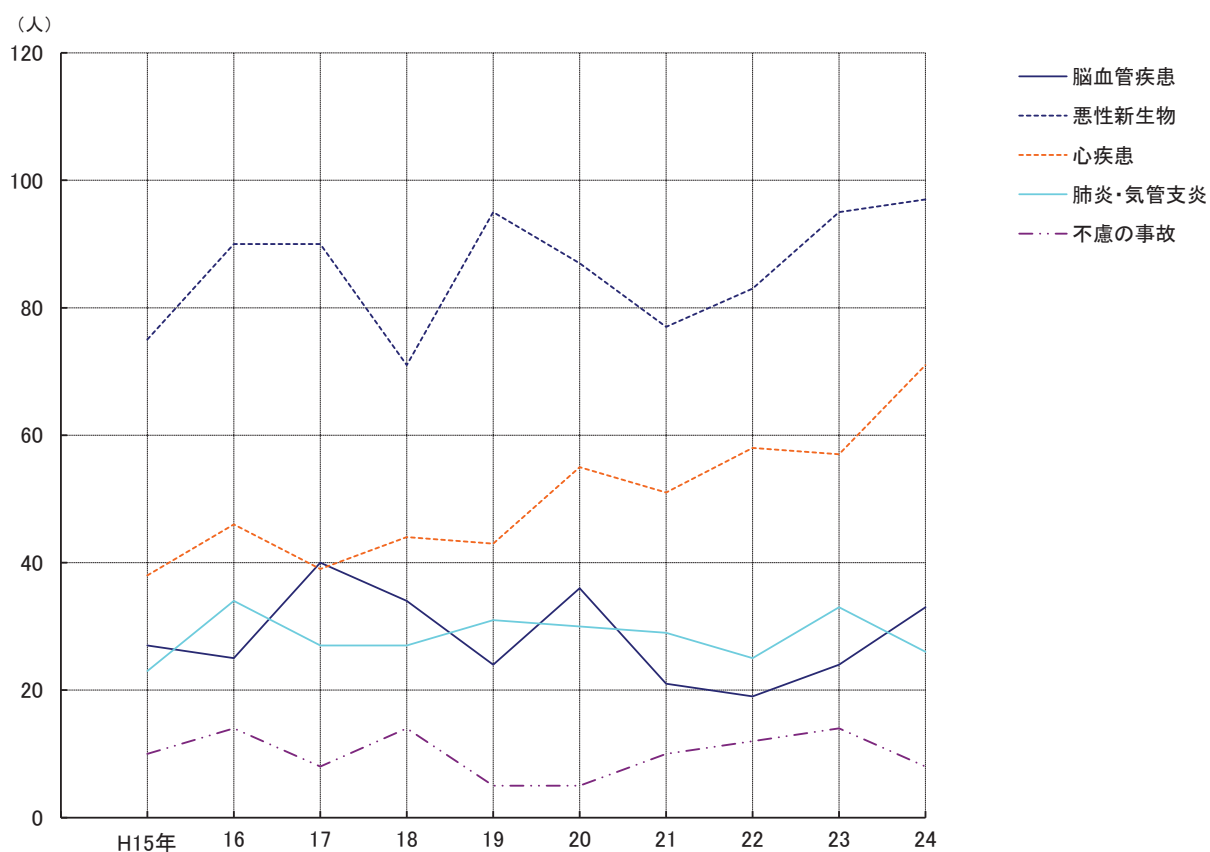
年	医 師	歯 科 医 師	薬 剤 師	年	医 師	歯 科 医 師	薬 剤 師
平成8年	23	11	23	平成18年	31	15	35
10	21	11	22	20	32	15	32
12	25	13	28	22	35	20	31
14	29	12	30	24	35	18	33
16	28	14	35	26	35	18	35

資料：愛媛県保健福祉課

98. 年齢階級別死亡者数の推移



99. 主な死因別死亡者数の推移



100. 年齢階級別死亡者数

(単位：人)

年	総数	0~4歳	5~9	10~19	20~29	30~39	40~49	50~59	60~69	70~79	80歳以上
平成14年	235	2	1	—	2	3	2	15	29	61	120
15	265	—	1	2	2	5	4	24	23	75	129
16	286	—	1	—	3	1	6	13	44	88	130
17	289	1	—	—	1	4	6	25	23	80	149
18	275	1	—	1	4	1	7	17	23	72	149
19	297	—	—	1	—	3	2	16	31	80	164
20	304	—	—	—	3	—	7	22	35	70	167
21	267	1	—	1	—	3	3	14	25	64	156
22	284	—	—	—	2	2	7	11	40	80	142
23	323	1	—	1	4	2	1	13	30	87	184
24	352	—	—	—	—	3	8	19	32	65	225

資料：愛媛県「保健統計年報」

101. 死因別死亡者数

(単位：人)

区 分	平成15年	16	17	18	19	20	21	22	23	24
総 数	265	286	289	275	297	304	267	284	323	352
感染症及び寄生虫症	6	4	6	4	6	4	2	9	6	4
脳血管疾患	27	25	40	34	24	36	21	19	24	33
悪性新生物	75	90	90	71	95	87	77	83	95	97
その他の新生物	3	6	3	3	2	1	—	1	3	3
心 疾 患	38	46	39	44	43	55	51	58	57	71
老 衰	10	8	10	13	15	26	13	15	16	19
不慮の事故	10	14	8	14	5	5	10	12	14	8
肺炎および気管支炎	23	34	27	27	31	30	29	25	33	26
高血圧性疾患	1	—	—	3	1	1	1	1	4	2
自 殺	7	2	10	11	9	7	2	7	5	8
肝 硬 変	3	2	5	3	—	2	3	2	3	3
全 結 核	—	—	—	—	—	—	—	—	—	—
腎 不 全	7	2	6	5	5	5	7	5	7	13
喘 息	1	2	—	1	—	—	2	1	2	—
糖 尿 病	3	2	6	1	—	2	2	2	2	5
その他の周産期死因	—	—	—	—	—	—	—	—	—	—
胃および十二指腸潰瘍	1	—	—	1	1	1	—	—	2	1
肝 疾 患	3	2	1	1	3	2	5	5	3	6
先天奇形及び染色体異常	1	1	—	1	—	—	1	—	1	—
神経系の疾患	5	2	5	5	5	4	7	4	6	3
その他の循環器系疾患	3	2	—	1	1	—	—	—	1	1
そ の 他	38	42	33	32	51	36	34	35	39	49

(注)平成11年4月「伝染病予防法」改正に追加

資料：愛媛県「保健統計年報」

102. 健診（検診）の状況

(1) 成人・老人健診

(単位：人)

年 度	※ ⁴ 基本健診		※ ³ 結核検診		肺がん検診		胃がん検診		大腸がん検診		※ ² 前立腺がん検診	
	受診者数	要 医 療 者 数	受診者数	要 精 査 者 数	受診者数	要 精 査 者 数	受診者数	要 精 査 者 数	受診者数	要 精 査 者 数	受診者数	要 精 査 者 数
平成17年度	3,726	1,482	14	4	3,117	122	2,200	250	2,838	158	—	—
18	3,144	1,400	9	1	2,677	136	1,939	153	2,483	93	629	35
19	2,954	1,358	37	4	2,252	122	1,774	136	2,356	76	558	13
20	1,440	412	2	0	2,310	31	1,675	165	2,183	128	600	33
21	1,679	211	1,170	65	2,276	23	1,644	105	2,188	146	596	22
22	1,849	243	1,167	45	2,461	22	1,720	132	2,334	112	666	45
23	1,706	232	1,162	37	2,231	11	1,647	147	2,510	138	658	30
24	1,700	221	1,135	32	2,010	53	1,631	80	2,561	218	639	52
25	1,792	231	1,253	30	2,089	29	1,640	119	2,647	172	691	46
26	1,816	188	1,320	28	2,183	30	1,589	130	2,619	158	683	44
年 度	腹部超音波検診		子宮がん検診		※ ¹ 乳・甲状腺がん検診		※ ¹ マンモグラフィ検診		骨粗しょう症検診		肝炎検査(C型+B型)	
	受診者数	要 精 査 者 数	受診者数	要 精 査 者 数	受診者数	要 精 査 者 数	受診者数	要 精 査 者 数	受診者数	要 精 査 者 数	受診者数	要 精 査 者 数
平成17年度	2,057	175	1,438	4	1,451	105	—	—	1,325	232	407	9
18	1,916	128	1,355	3	1,418	69	1,243	8	1,114	210	391	7
19	1,783	119	1,320	2	—	—	1,234	54	1,146	62	163	2
20	1,793	147	1,239	2	—	—	1,206	76	1,050	190	187	1
21	1,707	116	1,137	2	—	—	1,547	46	926	190	133	3
22	1,688	98	1,361	6	—	—	1,380	47	915	142	195	2
23	1,643	41	1,459	10	—	—	1,402	27	896	171	457	6
24	1,581	35	1,258	12			1,362	53	873	50	442	8
25	1,672	30	1,405	10			1,438	15	762	43	540	8
26	1,679	37	1,578	18			1,559	34	731	33	506	7

資料：健康課・保険課

※¹ マンモグラフィ検査が平成17年度より導入となり、40歳以上は視触診と併用であったが、平成18年度よりマンモグラフィ単独実施となっている。

※² 前立腺がん検診は平成18年度より開始。県報告と合わせて50歳以上を計上。

※³ 平成17年結核予防法の改正により、対象が65歳以上で肺がん検診と同時実施となり、結核検診の単独検診が中止。直接撮影の結核検診の数のみ計上とする(平成17～20年度)。

平成21年度より65歳以上の肺がん検診の受診者数を計上。(平成22年度に直接撮影廃止)

※⁴ 平成20年度より「特定健康診査」が開始。それに伴い受診者数は国民健康保険加入者における特定健診受診者、要医療者数は国民健康保険加入者における受診者の内、要指導者(動機付け支援+積極的支援の対象者)の実数を計上とする。

(2) 妊婦・乳幼児健診

(単位：人)

年 度	妊 娠 届出数	妊婦一般		乳児個別一般		乳 児 集 団 健 診	1 歳 6か月	3歳児 健 診	3 歳 児 精密検査
		受 診 実人数	受 診 延人数	受 診 実人数	受 診 延人数				
平成17年度	230	215	425	409	409	213	208	240	10
18	233	230	459	395	395	213	219	248	18
19	252	270	757	421	421	225	224	194	9
20	242	234	1,128	426	426	226	228	232	10
21	222	224	1,047	403	403	221	219	233	10
22	234	236	1,069	420	420	222	237	217	9
23	263	263	1,239	387	387	212	226	237	10
24	221	223	1,063	450	450	256	203	256	15
25	216	218	1,055	410	410	207	247	234	19
26	198	201	957	376	376	225	232	236	15

資料：健康課 母子保健報告

(注) 平成19年12月より妊婦一般健診が2回から5回に増加、また平成20年度より受診実人数は第1回受診票交付数を計上する。

103. 予防接種実施状況

(単位：人)

年 度	※ ¹ 二種混合	※ ² 三種混合	※ ³ 四種混合	日本脳炎	ポリオ	麻しん	風しん	MR (麻疹・風疹 混合ワクチン)	BCG
平成21年度	223	957	—	756	460	1	4	1,070	225
22	228	1,007	—	1,408	439	3	3	1,046	236
23	254	1,000	—	1,670	326	0	1	993	210
24	157	812	259	1,656	1,009	—	—	1,001	245
25	203	206	709	1,142	315	—	—	475	211
26	233	44	842	1,075	157	—	—	508	214

(単位：人)

年 度	水 痘	子宮頸がん等ワクチン接種			高齢者インフル エンザ	高齢者肺 炎球菌
		子宮頸 がん	ヒブ	小児肺 炎球菌		
平成18年度	—	—	—	—	3,940	—
19	—	—	—	—	4,304	—
20	—	—	—	—	4,578	—
21	—	—	—	—	4,381	—
22	—	31	32	41	4,757	—
23	—	1,501	1,059	1,258	4,579	—
24	—	483	1,146	1,123	4,650	—
25	—	91	987	938	4,866	—
26	543	7	878	902	5,175	967

※¹ジフテリア+破傷風※²ジフテリア+百日せき+破傷風※³ジフテリア+百日せき+破傷風+ポリオ

資料：健康課

(注) 高齢者インフルエンザワクチン及び高齢者肺炎球菌ワクチンはB類、それ以外はA類

104. ゴミ処理状況

(単位：人、t)

年 度	収 集 人 口	収 集 量	処 理 内 訳	
			焼 却	不 燃 物
平成24年度	31,264	10,615	7,516	3,099
25	31,155	10,505	7,481	3,024
26	31,158	10,714	7,652	3,062

資料：町民課

105. し尿処理状況

(単位：人、kℓ)

年 度	収 集 人 口	収 集 量	し尿処理量	浄 化 槽 設 置 基 数	
				増 減 基 数	累 計 基 数
平成24年度	31,264	12,170	12,170	△286	5,783
25	31,155	12,107	12,107	97	5,880
26	31,158	12,252	12,252	105	5,985

資料：町民課・上下水道課

(注) データは(社)愛媛県浄化槽協会の「浄化槽電子台帳システム」による。

※¹ 浄化槽の減少が生じているのは、平成21年度に実態調査、22年度に再調査を行ったため。

106. 河川の水質状況

区 分		P H	D O (mg/l)	B O D C O D (mg/l)	S S (mg/l)	全窒素 (mg/l)	総リン (mg/l) (河川水)	大腸菌群数 (MPN/100ml)
河 川 水	夫 婦 橋	7.4	6.5	3.5	8.0	2.10	0.19	15,000
	古 城 橋	8.1	12.0	4.0	5.0	1.50	0.16	23,000
	有 明 橋	7.9	10.0	1.2	5.0	1.50	0.07	15,000
	鶴吉公民館前	7.8	16.0	2.4	2.0	2.80	0.20	15,000
	くろだ病院西	7.4	9.6	1.7	2.0	2.40	0.05	9,300
	西 沼 寺 横	7.7	8.0	1.9	7.0	1.40	0.14	43,000
海 水	新 立 北	8.1	7.8	1.4	-	-	-	33
	新 立 南	8.1	7.8	1.4	-	-	-	130
	内 港	7.9	7.0	2.2	-	-	-	3,300
	塩 屋 北	8.1	7.7	1.6	-	-	-	33
	塩 屋 南	8.1	7.6	1.2	-	-	-	23

調査日 河川 平成27年8月3日

海水 平成27年7月6日

資料：町民課

(注1) BODは生物化学的酸素要求量

(注2) CODは化学的酸素要求量

107. 公害苦情・陳情件数

(単位：件)

年 度	苦 情 ・ 陳 情 件 数						処理件数
	総 数	大気汚染	水質汚染	騒音振動	悪 臭	そ の 他	
平成20年度	84	33	11	8	5	27	84
21	63	30	7	6	5	15	63
22	105	51	18	6	5	25	105
23	66	27	8	4	3	24	66
24	54	14	10	7	5	18	54
25	51	10	4	9	4	24	51
26	57	17	1	7	0	32	57

資料：町民課

108. 畜犬登録状況

(単位：頭)

年 度	畜 犬 登 録 数	狂犬病予防注射	捕 獲 頭 数
平成20年度	142	1,056	6
21	133	1,078	3
22	107	1,047	5
23	112	1,013	8
24	113	994	2
25	113	1,040	0
26	133	1,067	3

資料：町民課