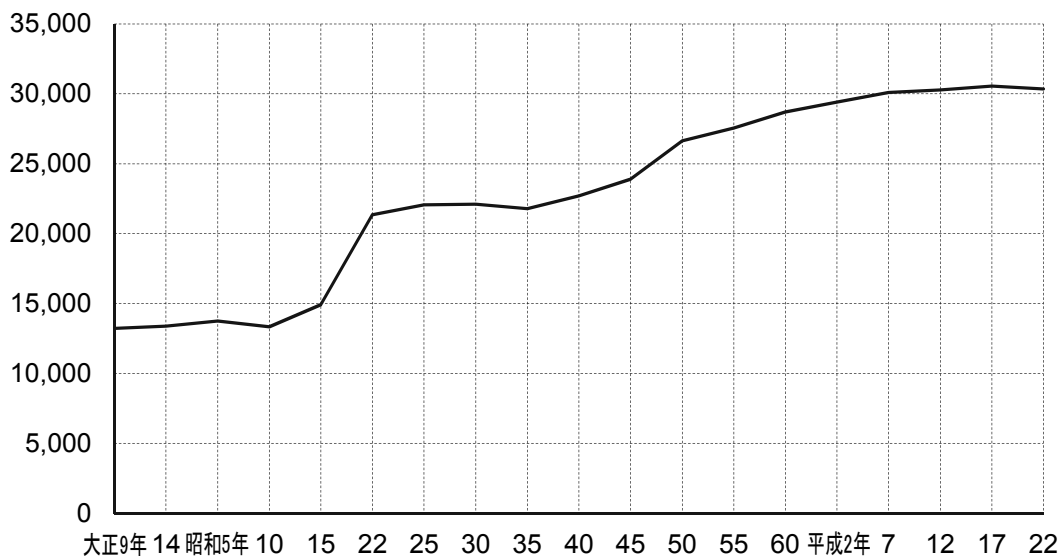
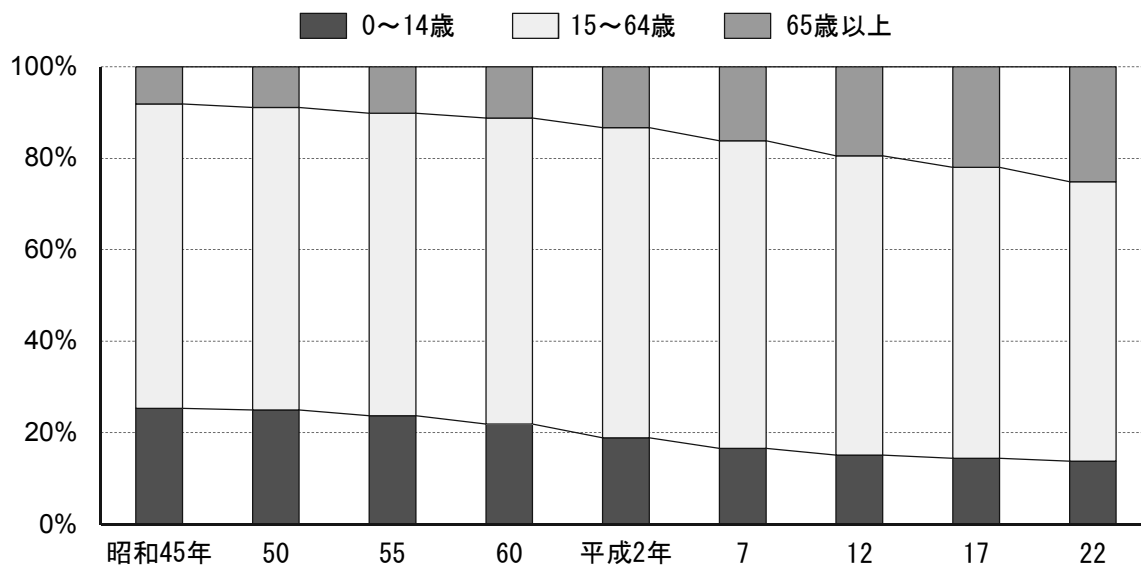


9. 人口の推移（その1）



データ	
T 9	13,216 人
14	13,377
S 5	13,754
10	13,334
15	14,916
22	21,354
25	22,054
30	22,113
35	21,784
40	22,698
45	23,900
50	26,639
55	27,568
60	28,697
H 2	29,407
7	30,106
12	30,277
17	30,564
22	30,359

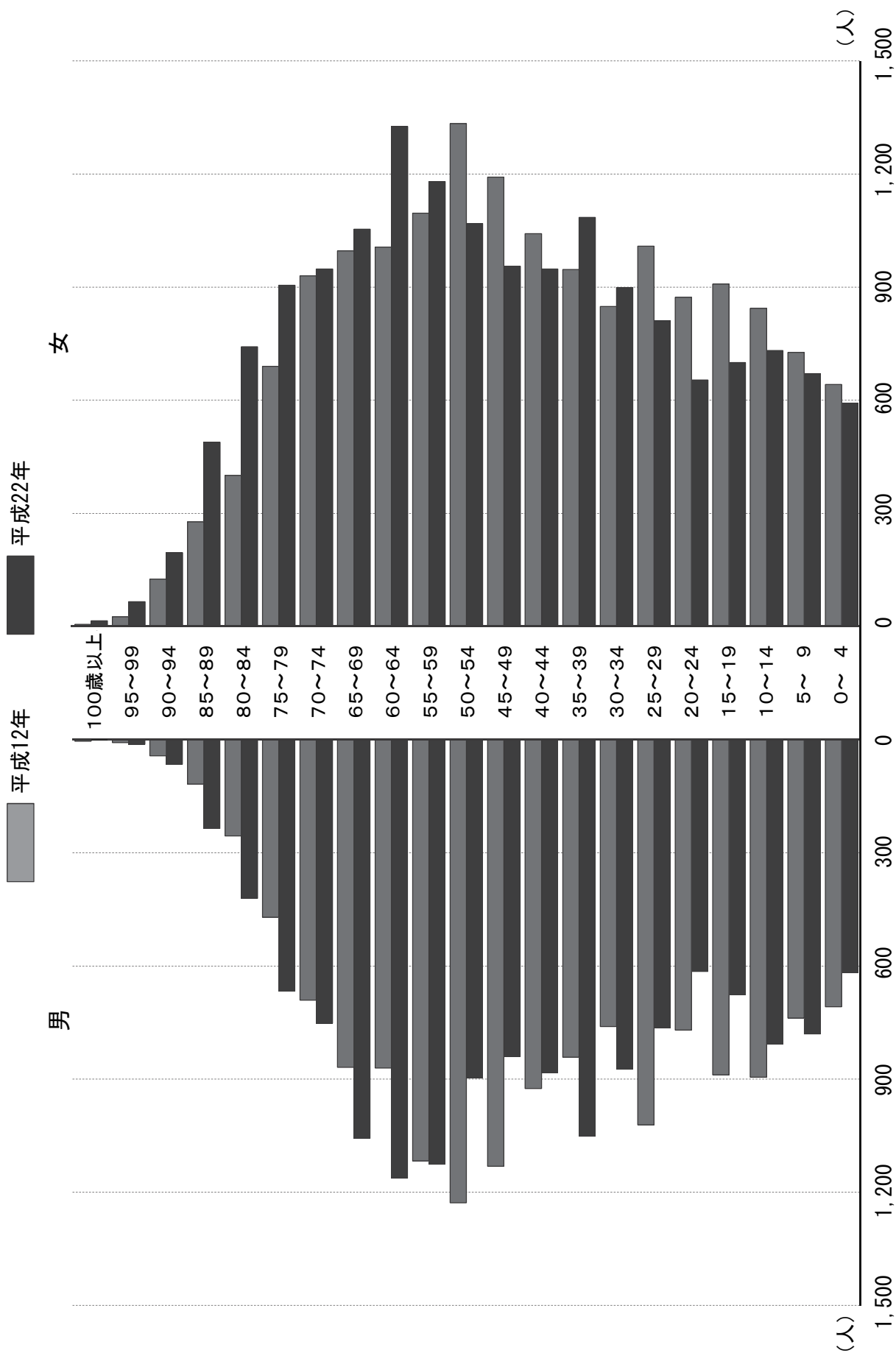
10. 年齢別（3区分）人口の推移



区分	昭和45年	50	55	60	平成2年	7	12	17	22
0～14歳 (%)	6,052 (25.3)	6,652 (25.0)	6,525 (23.7)	6,288 (21.9)	5,554 (18.9)	5,002 (16.6)	4,554 (15.1)	4,394 (14.4)	4,201 (13.8)
15～64歳 (%)	15,902 (66.5)	17,621 (66.1)	18,232 (66.1)	19,203 (66.9)	19,943 (67.8)	20,236 (67.2)	19,811 (65.4)	19,444 (63.6)	18,518 (61.0)
65歳以上 (%)	1,946 (8.1)	2,366 (8.9)	2,811 (10.2)	3,204 (11.2)	3,910 (13.3)	4,868 (16.2)	5,912 (19.5)	6,726 (22.0)	7,626 (25.1)
合計 (人)	23,900	26,639	27,568	28,695 ※不詳2名	29,407	30,106	30,277	30,564	30,345 ※不詳14名

資料：国勢調査

11. 年齢別人口（10年間の移り変わり）



12. 校区別・字別人口、世帯数の推移

区 分	昭和 60 年		平成 2 年		区 分	7		12		17		22	
	世帯数	人口	世帯数	人口		世帯数	人口	世帯数	人口	世帯数	人口	世帯数	人口
総 数	8,396	28,697	9,050	29,407	総 数	9,857	30,106	10,508	30,277	11,036	30,564	11,308	30,359
松 前 区	3,881	12,654	4,241	13,066	松 前 区	4,720	13,619	4,983	13,637	5,195	13,626	5,326	13,577
南黒田	204	723	248	831	南黒田	306	958	347	1,057	393	1,132	443	1,202
北黒田	860	3,032	897	2,966	北黒田	1,150	3,549	1,179	3,438	1,273	3,454	1,277	3,407
宗意原	805	2,648	810	2,527									
新 立	758	2,256	849	2,432	浜	1,013	2,707	983	2,514	917	2,302	951	2,316
本 村	287	858	281	752									
筒 井	967	3,137	1,156	3,558	筒 井	2,251	6,405	2,474	6,628	2,612	6,738	2,655	6,652
北伊予校区	1,866	7,141	1,982	7,207	北伊予校区	2,151	7,402	2,302	7,498	2,389	7,403	2,508	7,468
徳 丸	346	1,278	367	1,344	徳 丸	404	1,396	419	1,363	440	1,355	471	1,358
中川原	276	1,061	301	1,085	中川原	344	1,181	357	1,177	379	1,145	385	1,137
出 作	269	902	283	900	出 作	279	850	304	832	307	813	300	775
神 崎	374	1,586	391	1,556	神 崎	437	1,579	459	1,646	474	1,549	509	1,643
鶴 吉	180	705	192	706	鶴 吉	220	812	250	902	270	905	285	911
横 田	76	296	78	291	横 田	84	282	88	272	91	278	98	275
大 溝	91	343	97	367	大 溝	99	383	112	378	117	440	132	442
永 田	110	445	120	445	永 田	131	425	146	441	143	440	149	439
東古泉	144	525	153	513	東古泉	153	487	167	487	168	478	179	488
岡 田 区	2,649	8,902	2,827	9,134	岡 田 区	2,986	9,085	3,223	9,142	3,452	9,535	3,474	9,314
大 間	122	509	134	522	大 間	151	522	164	538	179	559	177	460
上高柳	385	1,315	412	1,337	上高柳	431	1,332	456	1,306	477	1,263	500	1,310
恵久美	455	1,428	469	1,421	恵久美	478	1,374	509	1,366	506	1,312	485	1,280
昌農内	397	1,337	409	1,280	昌農内	439	1,303	463	1,319	468	1,299	490	1,303
西高柳	245	833	299	1,005	西高柳	320	988	380	1,085	434	1,273	434	1,214
西古泉	485	1,531	531	1,649	西古泉	552	1,615	609	1,676	693	1,787	687	1,807
北川原	341	1,170	366	1,170	北川原	615	1,951	642	1,852	695	2,042	701	1,940
塩 屋	219	779	207	750									

資料：国勢調査（各年10月1日現在）

13. 人口の推移（その2）

（単位：人、人/km²）

年 度	世 帯 数	人 口			人口密度 (1 km ² 当り)
		総 数	男	女	
昭和62年度	9,255	29,266	14,017	15,249	1,458
63	9,395	29,474	14,095	15,379	1,468
平成元年度	9,561	29,698	14,192	15,506	1,461
2	9,756	29,959	14,346	15,613	1,474
3	9,928	30,055	14,419	15,636	1,479
4	9,997	30,064	14,401	15,663	1,480
5	10,105	30,123	14,409	15,714	1,482
6	10,368	30,576	14,641	15,935	1,505
7	10,575	30,846	14,774	16,072	1,518
8	10,727	30,886	14,772	16,114	1,520
9	10,888	30,982	14,830	16,152	1,525
10	11,039	30,935	14,819	16,116	1,522
11	11,184	31,044	14,892	16,152	1,528
12	11,321	31,085	14,854	16,231	1,530
13	11,519	31,203	14,908	16,295	1,536
14	11,742	31,427	15,059	16,368	1,547
15	11,921	31,471	15,068	16,403	1,549
16	12,021	31,395	14,997	16,398	1,545
17	12,182	31,435	15,026	16,409	1,547
18	12,359	31,493	15,042	16,451	1,550
19	12,445	31,369	14,956	16,413	1,544
20	12,574	31,411	14,982	16,429	1,546
21	12,720	31,430	15,003	16,427	1,547
22	12,777	31,288	14,897	16,391	1,540
23	12,766	31,069	14,758	16,311	1,529

（注）各年度末現在

資料：町民課「住民基本台帳」

14. 人口動態

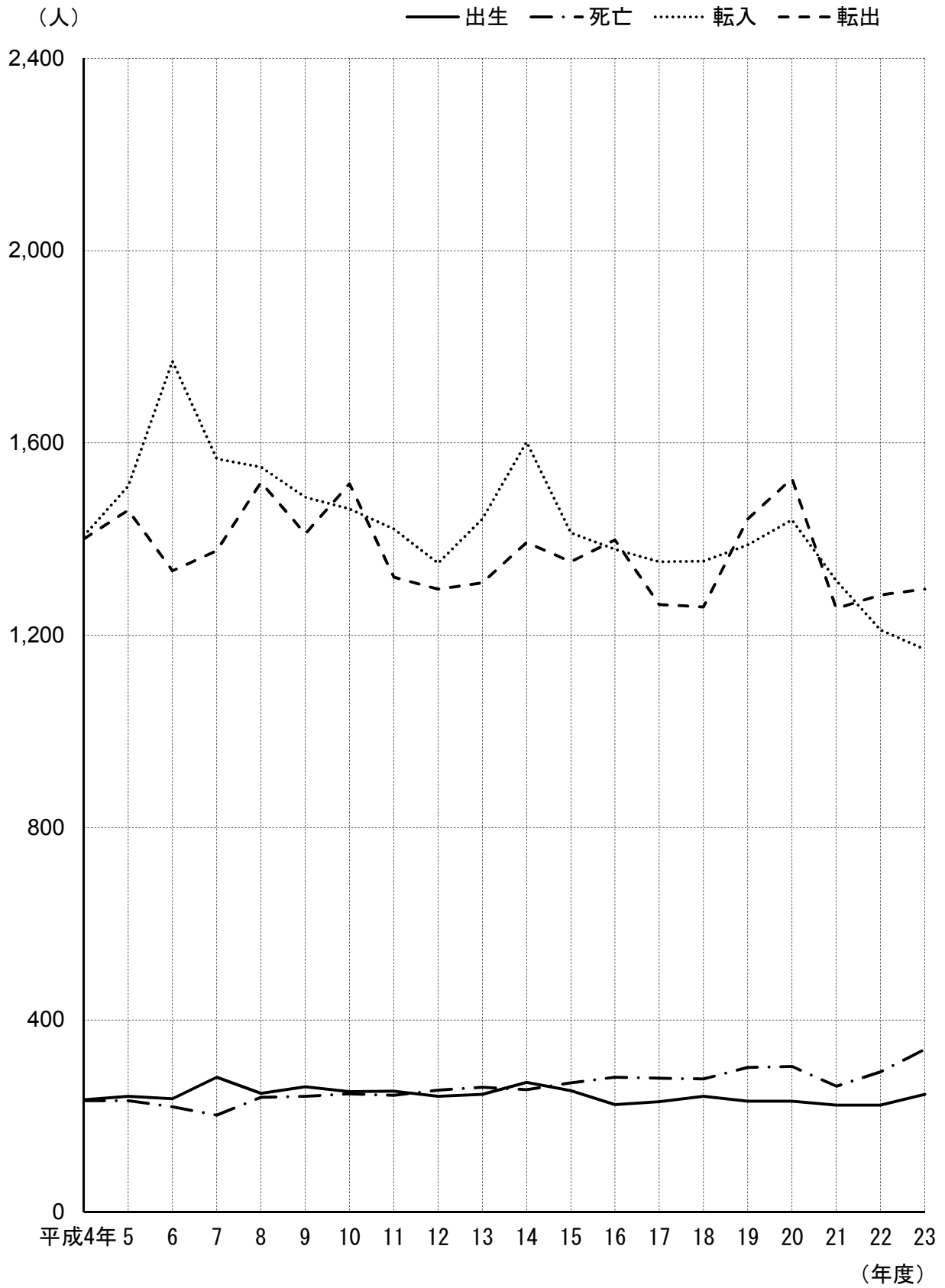
(単位：人)

年 度	自 然 動 態					社 会 動 態			人 口 増 加
	出 生		死 亡		自 然 増 加	転 入	転 出	社 会 増 加	
	男	女	男	女					
昭和62年度	137	124	112	107	42	1,605	1,473	132	174
63	154	143	115	85	97	1,589	1,478	111	208
平成元年度	133	127	102	93	65	1,586	1,427	159	224
2	132	126	111	92	55	1,617	1,411	206	261
3	148	146	120	123	51	1,445	1,400	45	96
4	134	100	131	101	2	1,407	1,400	7	9
5	123	118	145	87	9	1,510	1,460	50	59
6	111	125	120	99	17	1,770	1,334	436	453
7	146	135	117	85	79	1,567	1,376	191	270
8	128	119	135	104	8	1,550	1,518	32	40
9	131	130	135	106	20	1,487	1,411	76	96
10	138	113	127	119	5	1,463	1,515	△ 52	△ 47
11	130	122	119	124	9	1,421	1,321	100	109
12	138	103	156	98	△ 13	1,350	1,296	54	41
13	118	127	139	121	△ 15	1,442	1,309	133	118
14	149	121	132	123	15	1,602	1,393	209	224
15	135	118	137	132	△ 16	1,413	1,353	60	44
16	116	108	169	112	△ 57	1,379	1,398	△ 19	△ 76
17	126	104	166	113	△ 49	1,353	1,264	89	40
18	111	130	157	120	△ 36	1,354	1,259	95	59
19	112	119	158	143	△ 70	1,388	1,442	△ 54	△ 124
20	116	115	162	141	△ 72	1,440	1,526	△ 86	△ 158
21	122	101	141	121	△ 39	1,314	1,256	58	19
22	107	116	169	123	△ 69	1,211	1,284	△ 73	△ 142
23	110	135	170	169	△ 94	1,171	1,296	△ 125	△ 219

(注) 各年度末現在

資料：町民課「住民基本台帳」

15. 出生・死亡及び転入・転出の推移



16. 年齢別人口

(単位：人、%)

年 齢	平成7年		12		17		22			
	総 数	構成比	総 数	構成比	総 数	構成比	総 数	男	女	構成比
総 数	30,106	100.00	30,277	100.00	30,564	100.00	30,359	14,315	16,044	100.00
0～4歳	1,352	4.49	1,350	4.46	1,326	4.34	1,210	618	592	3.99
0	253		261		222		211	96	115	
1	232		250		225		246	138	108	
2	263		256		275		236	116	120	
3	318		304		302		258	127	131	
4	286		279		302		259	141	118	
5～9歳	1,677	5.57	1,465	4.84	1,528	5.00	1,452	781	671	4.78
5	305		278		310		286	149	137	
6	348		242		293		250	132	118	
7	329		291		295		303	167	136	
8	348		345		316		312	163	149	
9	347		309		314		301	170	131	
10～14歳	1,973	6.55	1,739	5.74	1,540	5.04	1,539	807	732	5.07
10	393		320		292		315	158	157	
11	384		373		255		303	165	138	
12	370		344		309		297	156	141	
13	427		344		356		315	169	146	
14	399		358		328		309	159	150	
15～19歳	2,098	6.97	1,797	5.94	1,602	5.24	1,376	676	700	4.53
15	447		392		337		291	137	154	
16	428		389		383		265	129	136	
17	459		368		341		295	148	147	
18	397		361		285		292	153	139	
19	367		287		256		233	109	124	
20～24歳	1,978	6.57	1,643	5.43	1,398	4.57	1,269	615	654	4.18
20	387		290		275		254	115	139	
21	388		308		269		257	122	135	
22	382		331		258		251	123	128	
23	424		348		299		244	119	125	
24	397		366		297		263	136	127	
25～29歳	1,606	5.33	2,030	6.70	1,740	5.69	1,575	764	811	5.19
25	370		427		332		348	171	177	
26	348		438		334		301	161	140	
27	327		399		335		313	136	177	
28	330		416		346		315	154	161	
29	231		350		393		298	142	156	

年 齢	平成 7 年		12		17		22			
	総 数	構成比	総 数	構成比	総 数	構成比	総 数	男	女	構成比
30～34歳	1,680	5.58	1,610	5.32	2,076	6.79	1,773	874	899	5.84
30	346		349		415		329	167	162	
31	326		363		446		354	165	189	
32	353		314		412		365	182	183	
33	328		330		422		355	165	190	
34	327		254		381		370	195	175	
35～39歳	1,912	6.35	1,789	5.91	1,733	5.67	2,137	1,052	1,085	7.04
35	330		356		380		424	206	218	
36	390		343		386		432	222	210	
37	395		383		328		443	216	227	
38	389		351		353		432	215	217	
39	408		356		286		406	193	213	
40～44歳	2,356	7.83	1,967	6.50	1,836	6.01	1,831	883	948	6.03
40	431		334		372		422	211	211	
41	452		427		353		402	184	218	
42	480		394		391		348	175	173	
43	489		408		358		367	178	189	
44	504		404		362		292	135	157	
45～49歳	2,559	8.50	2,323	7.67	2,020	6.61	1,796	840	956	5.92
45	504		437		358		346	166	180	
46	612		434		441		361	167	194	
47	569		468		384		374	164	210	
48	533		483		407		357	171	186	
49	341		501		430		358	172	186	
50～54歳	2,195	7.29	2,562	8.46	2,301	7.53	1,966	897	1,069	6.48
50	379		503		435		337	166	171	
51	446		593		420		432	211	221	
52	420		569		468		391	164	227	
53	463		556		477		396	174	222	
54	487		341		501		410	182	228	
55～59歳	1,908	6.34	2,213	7.31	2,547	8.33	2,306	1,126	1,180	7.60
55	392		388		504		428	218	210	
56	361		446		593		445	223	222	
57	334		419		561		463	232	231	
58	431		468		542		470	230	240	
59	390		492		347		500	223	277	
60～64歳	1,944	6.46	1,877	6.20	2,191	7.17	2,489	1,163	1,326	8.20
60	348		389		376		495	247	248	
61	413		353		455		578	286	292	
62	436		343		421		551	256	295	
63	410		419		465		520	212	308	
64	337		373		474		345	162	183	

年 齢	平成 7 年		12		17		22			
	総 数	構成比	総 数	構成比	総 数	構成比	総 数	男	女	構成比
65～69歳	1,721	5.72	1,865	6.16	1,802	5.90	2,111	1,057	1,054	6.95
65	369		344		380		382	199	183	
66	370		375		332		436	223	213	
67	345		425		330		400	181	219	
68	321		404		400		439	229	210	
69	316		317		360		454	225	229	
70～74歳	1,270	4.22	1,621	5.35	1,768	5.78	1,700	752	948	5.60
70	316		349		338		369	170	199	
71	246		357		356		320	139	181	
72	244		322		399		316	142	174	
73	256		302		367		363	170	193	
74	208		291		308		332	131	201	
75～79歳	829	2.75	1,161	3.83	1,436	4.70	1,572	667	905	5.18
75	198		293		311		311	139	172	
76	162		235		323		303	124	179	
77	177		227		275		351	164	187	
78	146		218		265		327	126	201	
79	146		188		262		280	114	166	
80～84歳	589	1.96	656	2.17	964	3.15	1,163	421	742	3.83
80	130		172		254		269	83	186	
81	134		127		207		243	93	150	
82	116		141		174		224	91	133	
83	114		101		172		216	81	135	
84	95		115		157		211	73	138	
85～89歳	325	1.08	396	1.31	463	1.51	725	236	489	2.39
85	74		89		131		203	78	125	
86	79		96		88		148	49	99	
87	63		73		94		137	49	88	
88	64		79		79		128	28	100	
89	45		59		71		109	32	77	
90～94歳	103	0.34	169	0.56	220	0.72	261	65	196	0.86
90	24		53		55		84	22	62	
91	26		35		56		46	13	33	
92	22		31		35		58	13	45	
93	21		32		45		33	10	23	
94	10		18		29		40	7	33	
95～99歳	28	0.09	34	0.11	64	0.21	78	12	66	0.26
95	12		8		19		31	4	27	
96	9		7		13		23	5	18	
97	3		8		15		8	1	7	
98	1		9		14		11	2	9	
99	3		2		3		5	—	5	
100歳以上	3	0.01	10	0.03	9	0.03	16	1	15	0.05
年齢不詳	—	—	—	—	—	—	14	8	6	0.05

資料：国勢調査

17. 人口集中地区（D I D）

人口集中地区は、昭和 28 年の町村合併促進法及び昭和 31 年の新市町村建設促進法による町村合併や新市の創設などにより市部地域が拡大され、市部・郡部別の地域表章が必ずしも都市的地域と農村的地域の特質を明りょうに示さなくなったため、この都市的地域の特質を明らかにする統計上の地域単位として、昭和 35 年国勢調査から新たに設定されたものである。

<設定の基準>

平成 7 年国勢調査より「人口集中地区」は、以下の 3 点を条件として設定された。

- (1) 国勢調査基本単位区を基礎単位地域とする。
- (2) 市区町村の境界内で人口密度の高い基本単位区（原則として人口密度が 1k²当たり 4,000 人以上）が隣接していること。
- (3) それらの地域の人口が 5,000 人以上を有すること。

なお、個別の人口集中地区の中には、人口密度が 1k²当たり 4,000 人に満たないものがあるが、これは人口集中地区が都市地域を表すという観点から、人口集中地区に常住人口の少ない公共施設、産業施設、社会施設等のある地域を含めているためである。

人口集中地区（D I D）人口の推移

（単位：k²、人、人／k²）

項 目	昭和35年	55	60	平成2年	7	12	17	22
D I D面 積	1.2	2.4	2.8	2.9	2.9	3.01	2.93	2.92
D I D人 口	8,581	9,362	10,560	11,360	12,345	12,792	13,069	13,061
D I D人口密度	7,150.8	3,900.8	3,771.4	3,917.2	4,256.9	4,249.8	4,460.4	4,472.9

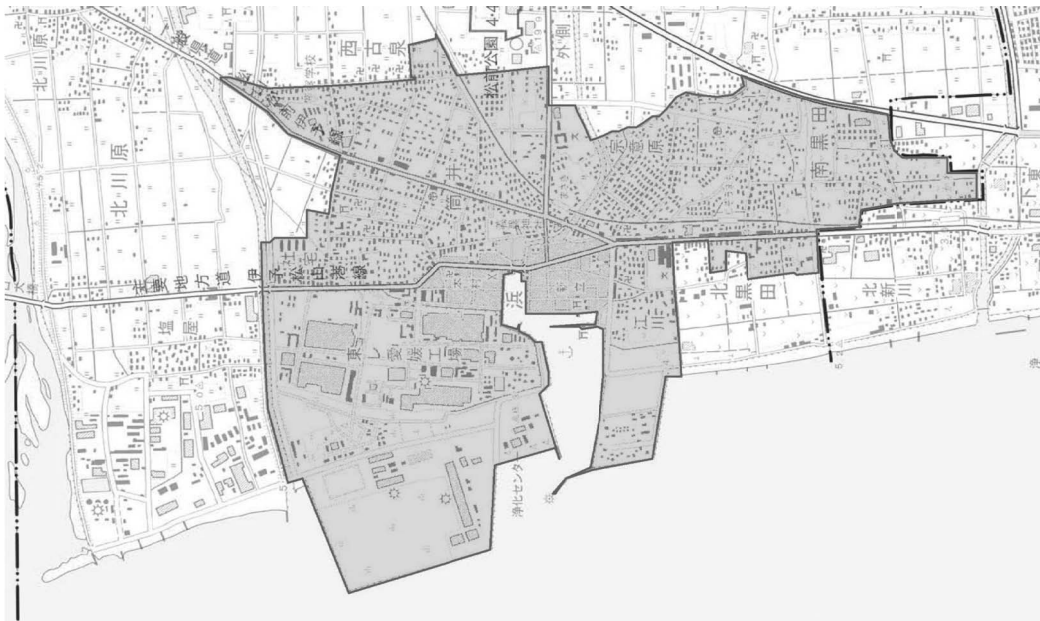
昭和 35 年は、D I D が設定された調査年であるため表記する。

資料：国勢調査

（注 1） D I D …… densely inhabited district の略。

（注 2） 平成 7 年より基準変更。

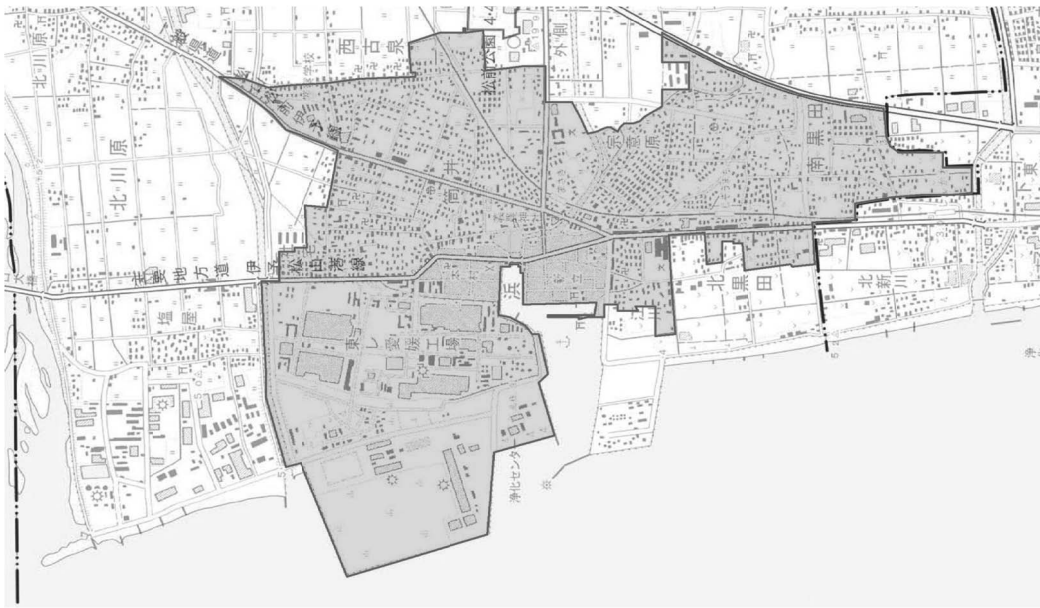
18. 人口集中地区 (DIDD) の推移



平成12年



平成17年



平成22年

19. 世帯の種類別世帯数及び世帯人員

(単位：人)

年	総数		一般世帯										施設等の世帯				(再掲) 核家族世帯数			
	世帯数	世帯人員	世帯数										世帯数	世帯人員	総数	夫婦のみの世帯	夫婦と子供から成る世帯	男親と子供から成る世帯	女親と子供から成る世帯	
			世帯人員が1人	2人	3人	4人	5人	6人	7人以上											
平成12年	10,508	30,277	10,494	1,901	3,001	2,300	2,028	821	286	157	29,901	14	376	7,198	2,354	3,941	129	774		
平成17年	11,036	30,564	11,021	2,249	3,290	2,358	1,989	761	260	114	30,105	15	459	7,402	2,539	3,805	154	904		
平成22年	11,308	30,359	11,294	2,403	3,547	2,412	1,906	746	193	87	29,885	14	474	7,545	2,660	3,733	185	967		

資料：国勢調査

20. 住居の種類・住宅の所有関係別一般世帯数、世帯人員

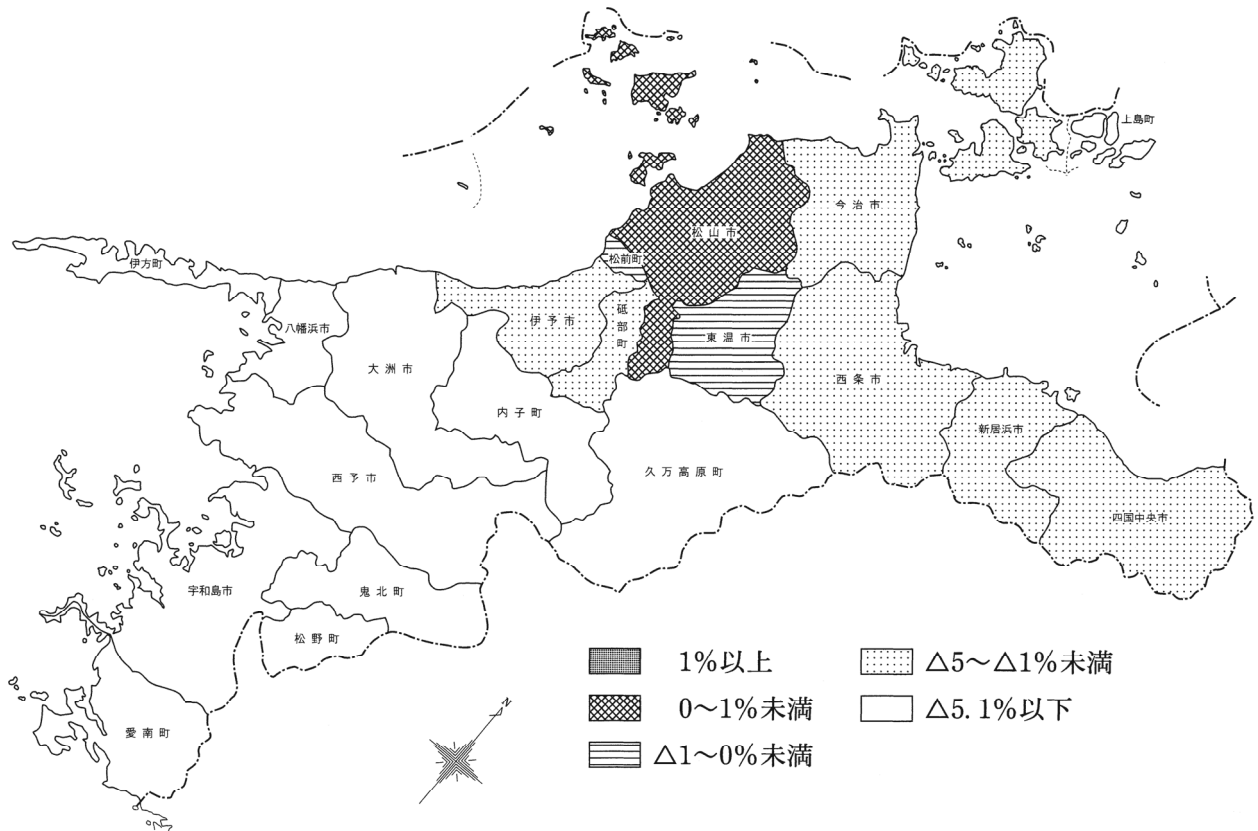
(単位：人)

年	一般世帯										一般世帯				一世帯当たり延べ面積(m ²)		
	総数	住宅以外に住一般世帯	住宅に住む							計	住宅			世帯人員			
			持ち家	公営・公団・公社の借家	民営の借家	給与住宅	間借り										
平成12年	10,494	212	7,923	392	1,356	529	82	29,682	10,282	212	7,923	392	1,356	529	82	29,682	108.6
平成17年	11,021	329	8,141	386	1,502	384	279	29,726	10,692	329	8,141	386	1,502	384	279	29,726	108.5
平成22年	11,294	304	8,686	336	1,575	283	110	29,545	10,990	304	8,686	336	1,575	283	110	29,545	—

資料：国勢調査

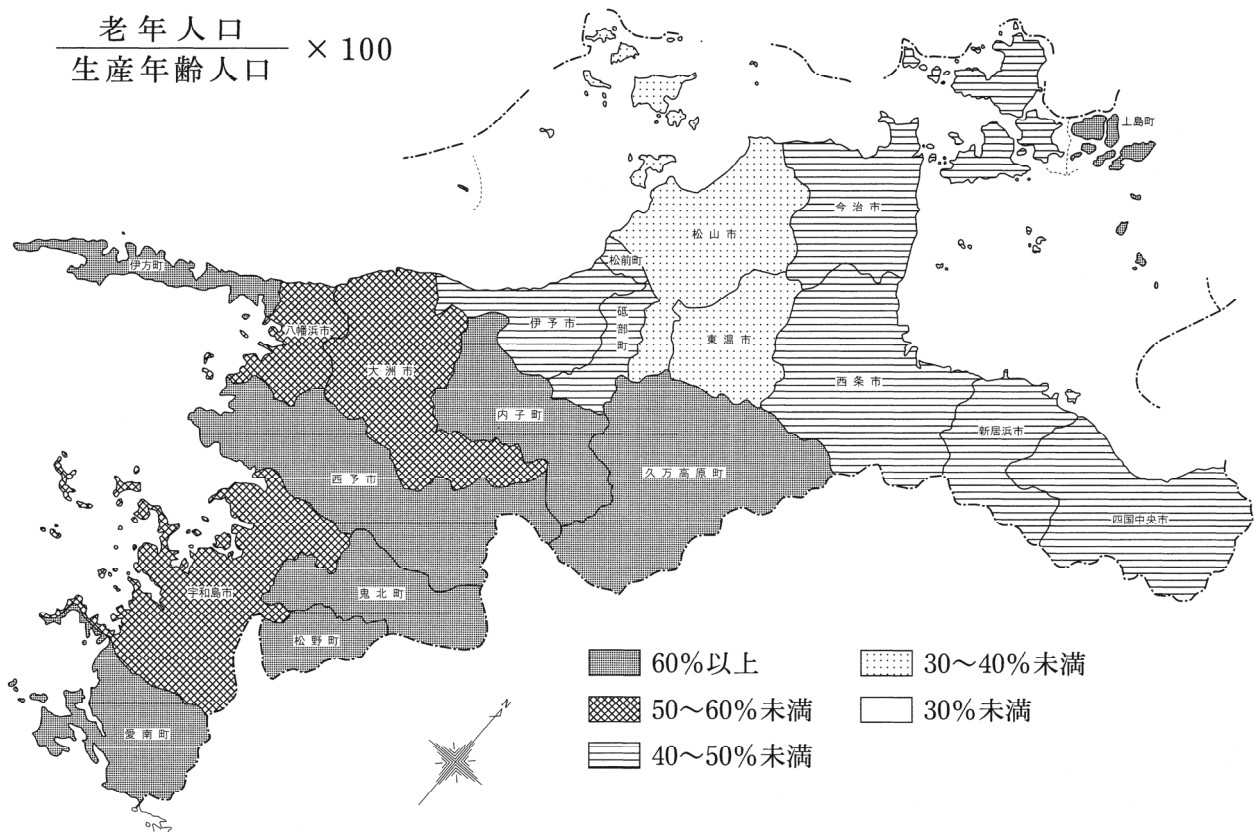
(参考資料)

1 人口増減率（平成17～22年）



2 老年人口指数（平成22年）

$$\frac{\text{老年人口}}{\text{生産年齢人口}} \times 100$$



(資料：統計からみた市町のすがた)