

## 132. 町職員数の推移

(単位：人)

年 度	一 般 職 員 (教育公務員を含む)	技 能 労 務 職 員	職 員 総 数
平成 8年度	215	18	233
9	213	17	230
10	218	14	232
11	211	14	225
12	223	16	239
13	219	16	235
14	215	16	231
15	211	15	226
16	211	15	226
17	206	15	221
18	204	14	218
19	204	14	218
20	208	13	221
21	204	12	216
22	208	11	219
23	206	10	216
24	208	9	217

(注) 各年度 4 月 1 日現在

資料：総務課

## 133. 所属別職員数

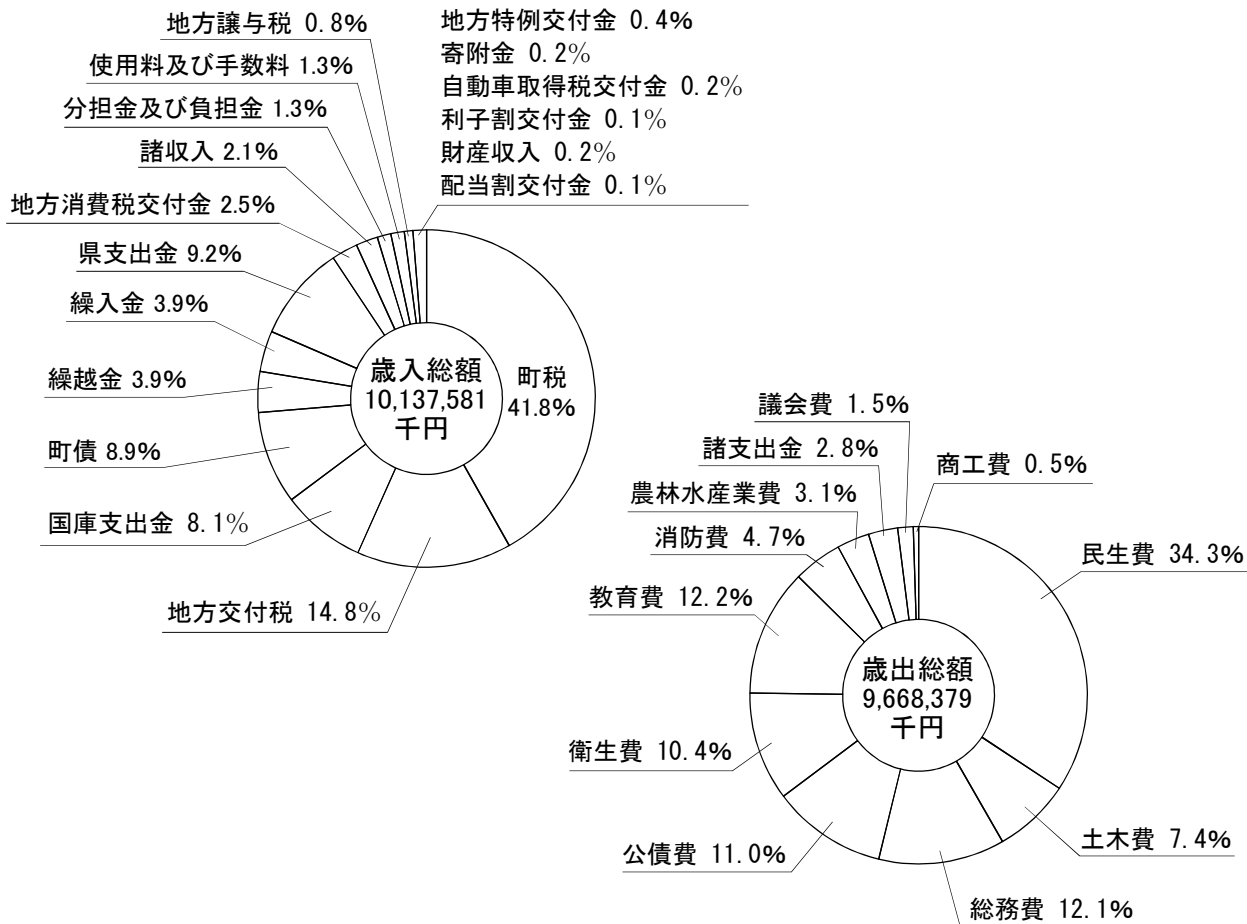
(単位：人)

区 分	所 属	一 般 職 員 (教育公務員を含む)	技 能 労 務 職 員	職 員 数 合 計
町 長 部 局	総 務 課	11	—	11
	財 政 課	14	—	14
	町 民 課	14	—	14
	税 務 課	18	—	18
	福 祉 課	11	—	11
	保育所 (7箇所)	35	3	38
	保 険 課	11	—	11
	健 康 課	17	—	17
	産 業 課	14	—	14
	まちづくり課	14	—	14
	上 下 水 道 課	5	—	5
	会 計 課	4	—	4
	小 計	168	3	171
議 会	議 会 事 務 局	2	—	2
教 育 委 員 会	学 校 教 育 課	6	6	12
	幼 稚 園 (2箇所)	8	—	8
	社 会 教 育 課	14	—	14
	小 計	28	6	34
地方公営企業	上 下 水 道 課	6	—	6
監 査 委 員 の 職 員		1	—	1
選 挙 管 理 委 員 会 の 職 員		1	—	1
農 業 委 員 会 事 務 局 の 職 員		2	—	2
合 計		208	9	217

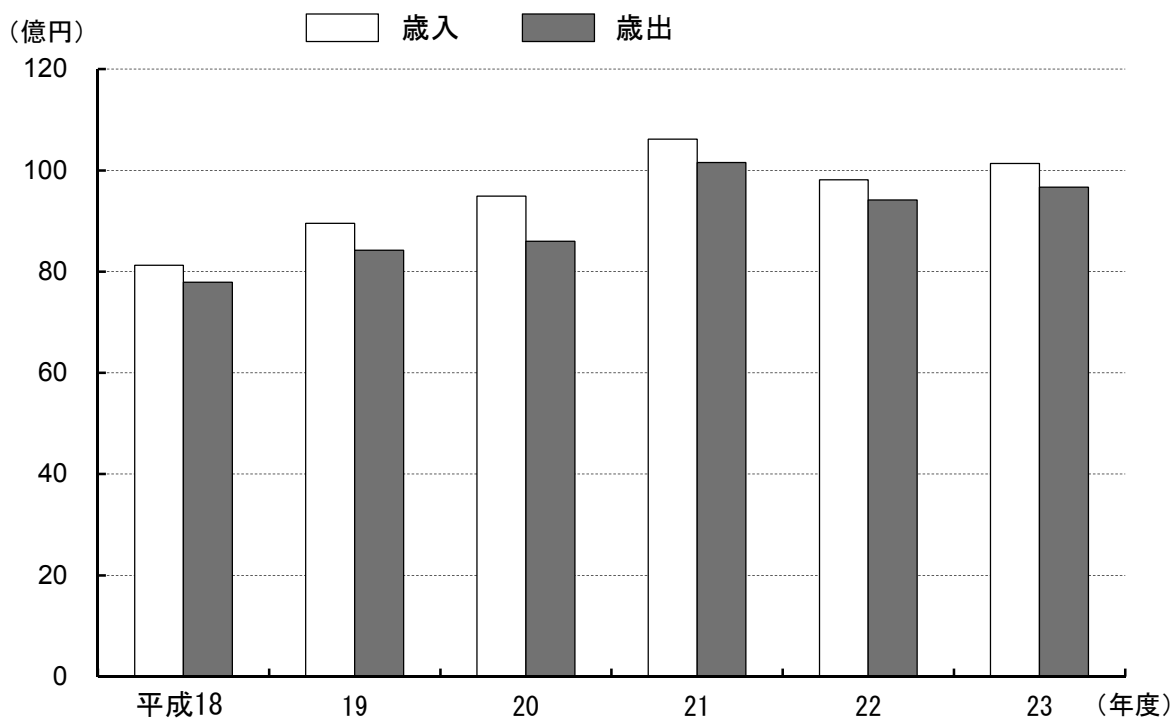
(注) 平成 24 年 4 月 1 日現在

資料：総務課

### 134. 平成23年度一般会計決算額



### 135. 一般会計歳入歳出決算額の推移



## 136. 歳入歳出決算額の推移（一般会計）

（単位：千円）

年 度	決 算 額		歳入歳出差引額
	歳入総額(A)	歳出総額(B)	(A) - (B)
平成18年度	8,122,918	7,788,038	334,880
19	8,951,334	8,419,883	531,451
20	9,491,861	8,599,707	892,154
21	10,616,457	10,154,167	462,290
22	9,812,720	9,413,346	399,374
23	10,137,581	9,668,379	469,202

資料：財政課

## 137. 特別会計歳入歳出決算額

（単位：千円）

区 分		平成19年度	20	21	22	23
国民健康保険 特別会計	歳入	3,368,852	3,201,706	3,210,503	3,199,103	3,421,098
	歳出	3,238,006	3,193,789	3,130,464	3,103,845	3,331,098
老人保健 特別会計	歳入	3,016,409	377,386	33,061	1,299	—
	歳出	3,062,345	347,108	32,133	1,299	—
後期高齢者医療 特別会計	歳入	—	296,933	332,608	336,669	348,809
	歳出	—	285,564	318,306	323,141	336,852
公共下水道事業 特別会計	歳入	1,113,315	1,099,326	811,468	662,512	598,026
	歳出	1,078,343	1,061,849	767,015	610,659	583,915
介護保険 特別会計	歳入	2,186,370	2,210,855	2,215,499	2,333,370	2,370,999
	歳出	2,098,675	2,139,738	2,126,481	2,297,475	2,346,147
水道事業会計	歳入	508,738	561,665	473,741	1,106,662	808,856
	歳出	669,275	639,939	570,613	1,150,650	838,242

（注）平成20年度より、老人保健は後期高齢者医療へ移行。

資料：財政課

138. 一般会計歳入決算額の推移

(単位：千円、%)

科 目	平成18年度		19		20		21		22		23	
	決算額	構成比	決算額	構成比	決算額	構成比	決算額	構成比	決算額	構成比	決算額	構成比
総 額	8,122,918	100.0	8,951,334	100.0	9,491,861	100.0	10,616,457	100.0	9,812,720	100.0	10,137,581	100.0
町 税	3,299,279	40.6	4,079,734	45.6	4,247,073	44.7	4,309,279	40.6	4,149,768	42.3	4,239,476	41.8
地 方 譲 与 税	322,226	4.0	101,042	1.1	95,253	1.0	89,064	0.8	87,225	0.9	84,848	0.8
利 子 割 交 付 金	14,212	0.2	19,877	0.2	21,105	0.2	17,640	0.2	15,517	0.2	12,980	0.1
配 当 割 交 付 金	11,648	0.1	15,194	0.2	5,774	0.1	4,497	0.0	5,616	0.1	6,319	0.1
株 式 等 譲 渡 所 得 割 交 付 金	10,322	0.1	9,672	0.1	2,951	0.0	2,645	0.0	2,397	0.0	1,641	0.1
地 方 消 費 税 交 付 金	262,850	3.2	259,881	2.9	238,694	2.5	243,074	2.3	242,657	2.5	255,589	2.5
自 動 車 取 得 税 交 付 金	43,041	0.5	39,321	0.4	35,547	0.4	21,310	0.2	18,468	0.2	16,156	0.2
地 方 特 例 交 付 金	72,800	0.9	18,900	0.2	47,994	0.5	41,059	0.4	49,258	0.5	40,564	0.4
地 方 交 付 税	1,623,966	20.0	1,528,356	17.1	1,135,202	12.0	1,243,226	11.7	1,410,098	14.4	1,501,588	14.8
交 通 安 全 対 策 特 別 交 付 金	5,909	0.1	5,861	0.1	5,364	0.1	5,495	0.0	5,564	0.0	5,664	0.1
分 担 金 及 び 負 担 金	157,660	1.9	151,823	1.7	147,619	1.6	137,554	1.3	135,999	1.4	136,674	1.3
使 用 料 及 び 手 数 料	134,713	1.7	141,131	1.6	141,092	1.5	133,698	1.3	131,515	1.3	133,006	1.3
国 庫 支 出 金	372,042	4.6	454,906	5.1	1,034,809	10.9	1,012,175	9.5	773,826	7.9	820,613	8.1
県 支 出 金	370,240	4.6	394,202	4.4	440,026	4.6	496,756	4.7	548,776	5.6	931,610	9.2
財 産 収 入	11,323	0.1	136,581	1.5	19,251	0.2	27,132	0.3	12,589	0.1	17,344	0.2
寄 附 金	328	0.0	283,683	3.2	49,239	0.5	5,856	0.0	14,407	0.1	23,412	0.2
繰 入 金	207,135	2.6	214,008	2.4	472,929	5.0	488,191	4.6	319,504	3.3	393,821	3.9
繰 越 金	339,343	4.2	334,880	3.7	531,451	5.6	892,153	8.4	462,290	4.7	399,374	3.9
諸 収 入	195,581	2.4	188,682	2.1	189,891	2.0	197,578	1.9	201,149	2.0	212,785	2.1
町 債	668,300	8.2	573,600	6.4	630,597	6.6	1,248,075	11.8	1,226,097	12.5	904,117	8.9

資料：財政課

## 139. 一般会計歳出決算額の推移

(単位：千円、%)

科 目	平成18年度		19		20		21		22		23	
	決算額	構成比	決算額	構成比	決算額	構成比	決算額	構成比	決算額	構成比	決算額	構成比
総額	7,788,038	100.0	8,419,883	100.0	8,599,707	100.0	10,154,167	100.0	9,413,346	100.0	9,668,379	100.0
議会費	112,220	1.5	106,535	1.3	108,635	1.3	107,217	1.1	105,123	1.1	140,966	1.5
総務費	986,219	12.7	1,086,134	12.9	1,186,904	13.8	1,660,843	16.4	1,191,233	12.7	1,165,422	12.1
民生費	2,089,918	26.8	2,166,757	25.7	2,237,048	26.0	2,413,861	23.8	2,789,016	29.6	3,311,726	34.3
衛生費	1,099,332	14.1	942,063	11.2	969,805	11.3	965,448	9.5	974,681	10.4	1,008,911	10.4
農林水産業費	213,094	2.7	349,534	4.2	238,051	2.8	251,790	2.5	233,629	2.5	302,853	3.1
商工費	30,815	0.4	29,439	0.3	55,809	0.6	65,141	0.6	55,778	0.6	51,814	0.5
土木費	1,013,885	13.0	1,404,381	16.7	1,332,467	15.5	1,729,424	17.0	1,457,932	15.4	712,307	7.4
消防費	377,210	4.8	406,471	4.8	442,802	5.1	446,956	4.4	425,383	4.5	455,394	4.7
教育費	666,922	8.6	651,662	7.7	718,182	8.4	1,152,805	11.3	768,430	8.2	1,182,759	12.2
災害復旧費	—	—	—	—	—	—	—	—	—	—	—	—
公債費	1,016,409	13.1	1,057,870	12.6	1,076,794	12.5	1,064,494	10.5	1,061,192	11.3	1,068,707	11.0
諸支出金	182,014	2.3	219,037	2.6	233,210	2.7	296,188	2.9	350,949	3.7	267,520	2.8

資料：財政課

140. 町税収納状況

(単位：千円)

区		平成18年度	19	20	21	22	23
総数	調定額	3,503,063	4,243,592	4,410,172	4,477,014	4,303,748	4,380,343
	収入額	3,299,279	4,079,734	4,247,073	4,309,279	4,149,768	4,239,476
	収入率(%)	94.2	96.1	96.3	96.3	96.4	96.8
町民税	調定額	1,301,412	1,848,509	1,696,890	1,676,819	1,569,497	1,604,767
	収入額	1,220,816	1,771,714	1,611,086	1,585,237	1,484,417	1,532,013
	調定額	1,096,361	1,370,835	1,375,313	1,371,077	1,276,839	1,257,259
個人	収入額	1,019,542	1,298,759	1,294,032	1,284,732	1,196,549	1,189,098
	調定額	205,051	477,674	321,577	305,742	292,658	347,508
法人	収入額	201,274	472,955	317,054	300,505	287,868	342,915
	調定額	1,978,503	2,167,643	2,473,306	2,569,813	2,498,752	2,534,622
固定資産税	収入額	1,861,994	2,086,570	2,401,561	2,499,637	2,435,306	2,471,763
	調定額	1,974,962	2,163,089	2,470,594	2,566,792	2,492,369	2,528,319
固定資産税	収入額	1,858,453	2,082,016	2,398,849	2,496,616	2,428,923	2,465,460
	調定額	3,541	4,554	2,712	3,021	6,383	6,303
固定資産等所在市町村交付金及び納付金	収入額	3,541	4,554	2,712	3,021	6,383	6,303
	調定額	60,503	62,660	63,287	65,156	66,531	67,288
軽自動車税	収入額	53,824	56,670	57,737	59,179	61,077	62,034
	調定額	162,645	164,780	176,689	165,226	168,968	173,666
市町村たばこ税	収入額	162,645	164,780	176,689	165,226	168,968	173,666
	調定額	—	—	—	—	—	—
特別土地保有税	収入額	—	—	—	—	—	—
	調定額	—	—	—	—	—	—

資料：財政課

## 141. 普通会計決算状況

(単位：千円)

収支状況	平成18年度	19	20	21	22	23
歳入総額 A	8,122,918	8,951,334	9,491,861	10,616,457	9,812,720	10,137,581
歳出総額 B	7,788,038	8,419,883	8,599,707	10,154,167	9,413,346	9,668,379
歳入歳出差引 (A - B) C	334,880	531,451	892,154	462,290	399,374	469,202
翌年度に繰り越すべき財源 D	77,459	156,472	604,888	97,788	83,886	59,728
実質収支 (C - D) E	257,421	374,979	287,266	364,502	315,488	409,474
単年度収支 F	21,648	117,558	△ 87,713	77,236	28,222	44,972
積立金 G	118,721	130,498	190,146	260,217	316,824	233,939
繰上償還金 H	—	—	—	—	6,745	—
積立金取崩し額 I	150,000	50,000	350,000	375,626	250,000	250,000
実質単年度収支 (F + G + H - I) J	△ 9,631	198,056	△ 247,567	△ 38,173	101,791	28,911
(指数等)						
基準財政収入額	3,089,685	3,277,971	3,764,404	3,624,885	3,472,642	3,419,894
基準財政需要額	4,544,376	4,638,467	4,718,613	4,683,771	4,684,164	4,713,227
標準税収入額	4,006,610	4,244,447	4,875,488	4,689,678	4,495,577	4,427,031
標準財政規模	5,461,301	5,597,627	5,827,628	6,155,327	6,323,309	6,308,381
財政力指数	0.648	0.673	0.728	0.760	0.771	0.747
実質収支比 (%)	4.7	6.4	4.7	5.9	5.0	6.5
経常一般財源比率 (%)	100.9	100.7	93.0	94.4	91.8	94.7
公債費比率 (%)	14.0	—	—	—	—	—
起債制限比率 (%)	10.5	—	—	—	—	—
実質赤字比率 (%)	—	—	—	—	—	—
連結実質赤字比率 (%)	—	—	—	—	—	—
実質公債費比率 (%)	—	13.8	13.9	14.1	13.8	13.2
将来負担比率 (%)	—	129.6	113.4	115.9	111.6	94.9
積立金 (財調現在高)	777,247	857,745	697,891	582,482	649,306	633,245
地方債現在高 (一般会計)	10,408,525	10,118,636	9,855,940	10,215,252	10,555,368	10,566,115

(注) 平成18年4月の地方債制度改正により、公債費比率及び起債制限比率は、実質公債費比率へ移行。

資料：財政課

142. 選挙人名簿登録者数の推移

(単位：人)

年	総数	男	女
平成17年	25,469	11,972	13,497
18	25,566	12,012	13,554
19	25,646	12,074	13,572
20	25,599	12,022	13,577
21	25,701	12,098	13,603
22	25,763	12,092	13,671
23	25,707	12,051	13,656
24	25,561	11,988	13,573

(注) 各年9月1日現在

資料：松前町選挙管理委員会

143. 投票区別選挙人名簿登録者数

(単位：人)

選挙区	総数	男	女
第1投票区	3,637	1,685	1,952
第2 "	4,014	1,857	2,157
第3 "	3,739	1,834	1,905
第4 "	2,896	1,352	1,544
第5 "	1,969	893	1,076
第6 "	1,467	680	787
第7 "	2,560	1,217	1,343
第8 "	3,621	1,728	1,893
第9 "	1,658	742	916
合計	25,561	11,988	13,573

(注) 平成24年9月1日現在

資料：松前町選挙管理委員会



## 144. 選挙投票状況

## (1) 衆議院議員選挙

年 月 日	定数	候補者数	有 権 者		投 票 者		投 票 率 (%)		
			男	女	男	女	男	女	計
昭和61年 7月 6日	3	4	9,620	10,971	5,593	6,526	58.14	59.48	58.86
平成 2年 2月18日	3	6	10,016	11,565	7,283	8,655	72.71	74.84	73.85
平成 5年 7月18日	3	5	10,633	12,084	6,806	8,145	64.01	67.40	65.81
平成 8年10月20日	1	3	11,199	12,734	6,205	7,290	55.41	57.25	56.39
平成12年 6月25日	1	3	11,565	13,013	7,145	8,153	61.78	62.65	62.24
平成15年11月 9日	1	4	11,915	13,349	6,973	7,920	58.52	59.33	58.95
平成17年 9月11日	1	3	11,945	13,481	8,014	9,364	67.09	69.46	68.35
平成21年 8月30日	1	4	12,068	13,579	8,598	9,747	71.25	71.78	71.53
平成24年12月16日	1	4	11,950	13,538	7,382	8,262	61.77	61.03	61.38

資料：松前町選挙管理委員会

## (2) 参議院議員選挙

年 月 日	定数	候補者数	有 権 者		投 票 者		投 票 率 (%)		
			男	女	男	女	男	女	計
平成元年 7月23日	1	4	10,019	11,554	7,702	8,481	76.87	73.40	75.02
平成 4年 7月26日	1	3	10,523	11,956	6,019	7,136	57.20	59.69	58.52
平成 7年 7月23日	1	3	11,074	12,515	6,082	7,136	54.92	57.02	56.03
平成10年 7月12日	1	5	11,341	12,869	6,891	7,894	60.76	61.34	61.07
平成12年 6月25日	1	3	11,565	13,013	7,139	8,151	61.73	62.64	62.21
平成13年 7月29日	1	4	11,720	13,181	7,456	8,614	63.62	65.35	64.54
平成16年 7月11日	1	3	11,907	13,385	7,143	8,260	59.99	61.71	60.90
平成19年 7月29日	1	3	12,104	13,587	8,125	9,376	67.13	69.01	68.12
平成22年 7月11日	1	4	12,004	13,636	7,386	8,429	61.53	61.81	61.68

資料：松前町選挙管理委員会

## (3) 愛媛県知事選挙

年 月 日	定数	候補者数	有 権 者		投 票 者		投 票 率 (%)		
			男	女	男	女	男	女	計
昭和62年 1月11日	1	2	9,542	10,898	5,552	6,681	58.18	61.30	59.85
平成 2年12月29日	1	2	10,086	11,626	4,893	6,060	48.51	52.12	50.45
平成 7年 1月22日	1	3	10,687	12,202	6,108	7,293	57.15	59.77	58.55
平成11年 1月 3日	1	5	11,280	12,756	7,550	8,862	66.93	69.47	68.28
平成15年 1月26日	1	2	11,706	13,158	5,029	5,991	42.96	45.53	44.32
平成19年 1月21日	1	3	11,875	13,450	5,544	6,561	46.69	48.78	47.80
平成22年 11月28日	1	3	11,895	13,538	6,016	7,234	50.58	53.43	52.10

資料：松前町選挙管理委員会

(4) 愛媛県議会議員選挙

年 月 日	定数	候補者数	有 権 者		投 票 者		投 票 率 (%)			
			男	女	男	女	男	女	計	
昭和54年 4月 8日	2	2	無 投 票							
昭和58年 4月10日	2	3	9,133	10,484	6,987	8,423	76.50	80.34	78.55	
昭和62年 4月12日	2	3	9,480	10,876	7,669	9,154	80.90	84.17	82.64	
平成 3年 4月 7日	2	2	無 投 票							
平成 7年 4月 9日	2	2	無 投 票							
平成11年 4月11日	2	4	11,325	12,853	7,381	8,834	65.17	68.73	67.07	
平成15年 4月13日	2	3	11,602	13,125	6,591	8,011	56.81	61.04	59.05	
平成19年 4月 8日	2	2	無 投 票							
平成23年 4月10日	2	3	11,840	13,512	5,547	6,454	46.85	47.76	47.34	

資料：松前町選挙管理委員会

(5) 松前町長選挙

年 月 日	定数	候補者数	有 権 者		投 票 者		投 票 率 (%)			
			男	女	男	女	男	女	計	
昭和54年12月 2日	1	1	無 投 票							
昭和58年11月20日	1	2	9,337	10,639	7,951	9,517	85.16	89.45	87.44	
昭和62年11月22日	1	1	無 投 票							
平成 3年11月17日	1	1	無 投 票							
平成 7年11月12日	1	2	10,962	12,435	5,145	6,249	46.93	50.25	48.70	
平成11年11月28日	1	3	11,375	12,858	8,493	10,279	74.66	79.94	77.46	
平成15年11月30日	1	1	無 投 票							
平成19年11月18日	1	2	11,838	13,431	5,579	6,777	47.13	50.46	48.90	
平成23年11月20日	1	1	無 投 票							

資料：松前町選挙管理委員会

(6) 松前町議会議員選挙

年 月 日	定数	候補者数	有 権 者		投 票 者		投 票 率 (%)		
			男	女	男	女	男	女	計
昭和54年10月 7日	26	27	8,707	9,928	8,103	9,481	93.06	95.50	94.36
昭和58年10月 9日	26	29	9,330	10,632	8,527	10,069	91.39	94.70	93.16
昭和62年 9月 6日	22	25	9,656	11,084	8,560	10,290	88.65	92.84	90.89
平成 3年 8月25日	20	22	10,226	11,717	8,336	10,317	81.52	88.05	85.01
平成 7年 8月27日	20	22	10,924	12,411	8,682	10,634	79.48	85.68	82.78
平成11年 8月29日	18	21	11,363	12,851	8,873	10,632	78.09	82.73	80.55
平成15年 8月24日	16	17	11,757	13,202	8,261	9,910	70.26	75.06	72.80
平成19年 8月26日	14	16	11,896	13,412	8,024	9,409	67.45	70.15	68.88
平成23年 8月28日	14	16	11,900	13,493	7,646	9,078	64.25	67.28	65.86

資料：松前町選挙管理委員会

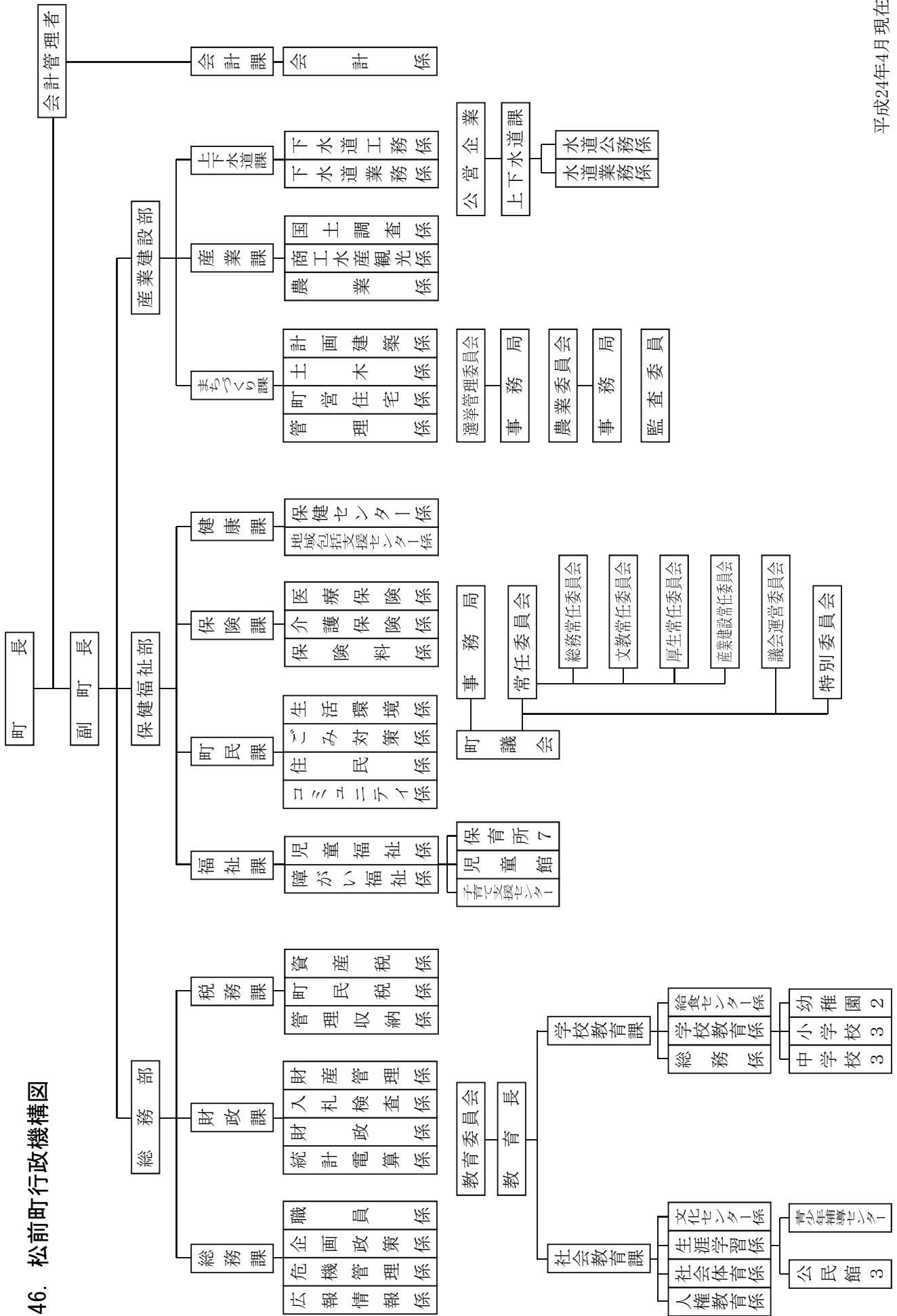
## 145. 議員定数の推移及び党派別数

(単位：人)

期	期 間	定 数	党 派 別					
			自民党	社会党	民社党	公明党	共産党	無所属
1	自 昭和 30. 5. 4 至 " 34. 5. 3	30	—	—	—	—	—	30
2	自 昭和 34. 5. 4 至 " 38. 5. 3	30	—	—	1	—	1	28
3	自 昭和 38. 5. 4 至 " 42. 1. 13	26	—	1	3	1	—	21
4	自 昭和 42. 2. 25 至 " 42. 10. 22	26	—	1	3	1	1	20
5	自 昭和 42. 10. 23 至 " 46. 10. 22	26	—	1	3	2	1	19
6	自 昭和 46. 10. 23 至 " 50. 10. 22	26	—	—	4	2	1	19
7	自 昭和 50. 10. 23 至 " 54. 10. 22	26	—	—	3	2	1	20
8	自 昭和 54. 10. 23 至 " 58. 10. 22	26	—	1	2	1	1	21
9	自 昭和 58. 10. 23 至 " 62. 8. 4	26	—	2	2	2	1	19
10	自 昭和 62. 9. 6 至 平成 3. 9. 5	22	—	1	2	1	1	17
11	自 平成 3. 9. 6 至 " 7. 9. 5	20	—	1	2	1	1	15
12	自 平成 7. 9. 6 至 " 11. 9. 5	20	—	—	—	1	1	18
13	自 平成 11. 9. 6 至 " 15. 9. 5	18	—	—	—	1	1	16
14	自 平成 15. 9. 6 至 " 19. 9. 5	16	—	—	—	1	1	14
15	自 平成 19. 9. 6 至 " 23. 9. 5	14	—	—	—	1	1	12
16	自 平成 23. 9. 6 至 " ~	14	—	—	—	1	1	12

資料：議会事務局

146. 松前町行政機構図



平成24年4月現在