
14 保健・衛生



92. 国民健康保険の状況

(1) 加入状況

(単位：戸、人、%)

年 度	住 民 登 録		加 入 者 状 況		加 入 率		加入世帯の 一世帯当り 被保険者数
	世 帯 数	人 口	世 帯 数	被保険者数	世 帯	被保険者	
昭和 60年度	8,948	28,863	3,746	8,888	41.9	30.8	2.4
平成 2年度	9,756	29,959	3,891	8,381	39.9	28	2.2
7	10,575	30,846	4,153	8,260	39.3	26.8	2.0
12	11,321	31,085	4,972	9,469	43.9	30.5	1.9
17	12,182	31,435	6,021	10,983	49.4	34.9	1.8
18	12,343	31,424	6,131	11,041	49.7	35.1	1.8
19	12,445	31,369	6,196	11,034	49.8	35.2	1.8
20	12,574	31,411	4,732	7,997	37.6	25.5	1.7

(注)「住民登録」は年度末現在

資料：保険課

(2) 受診件数の状況

(単位：件数)

年 度	療 養 諸 費								一人当 たりの 受診回数	平 均 被保険者数
	総 数	入 院	入院外	歯 科	調 剤	食事療養	訪問看護	療養費		
昭和 60年度	49,981	1,854	38,043	7,781	1,991			312	5.62	8,888
平成 2年度	51,554	1,959	38,925	7,693	1,428			1,549	6.15	8,381
7	56,280	1,930	41,512	8,195	3,525	1,822	17	1,101	6.81	8,260
12	70,538	2,091	46,222	8,899	12,378	1,946	16	932	7.45	9,469
17	104,297	2,197	64,376	12,631	23,641	2,094	138	1,314	9.50	10,983
18	111,361	2,258	66,841	14,345	26,319	2,144	126	1,472	10.09	11,041
19	120,384	2,243	71,369	14,623	30,341	2,149	138	1,670	10.91	11,034
20	122,575	2,263	71,226	14,619	32,619	2,160	156	1,692	15.33	7,997

(注)「食事療養」は再掲のため「総数」には含まない。

資料：保険課

(3) 医療費の状況

(単位：千円)

年 度	療 養 諸 費							
	総 数	入 院	入院外	歯 科	調 剤	食事療養	訪問看護	療養費
昭和 60年度	937,274	464,999	362,570	96,432	7,457	-	-	5,816
平成 2年度	1,115,946	526,152	464,843	99,963	6,019	-	-	18,969
7	1,410,509	587,566	583,869	128,720	21,462	78,231	888	9,773
12	1,758,480	782,608	646,213	138,025	101,469	81,154	458	8,553
17	2,314,444	873,584	921,356	185,435	234,139	79,538	10,023	10,369
18	2,451,110	950,316	938,125	208,738	260,370	74,048	8,084	11,429
19	2,642,500	983,481	1,036,994	206,279	319,970	71,851	10,572	13,353
20	2,699,730	1,034,424	1,022,180	205,129	341,298	71,490	11,112	14,097

(注)「住民登録」は年度末現在

資料：保険課

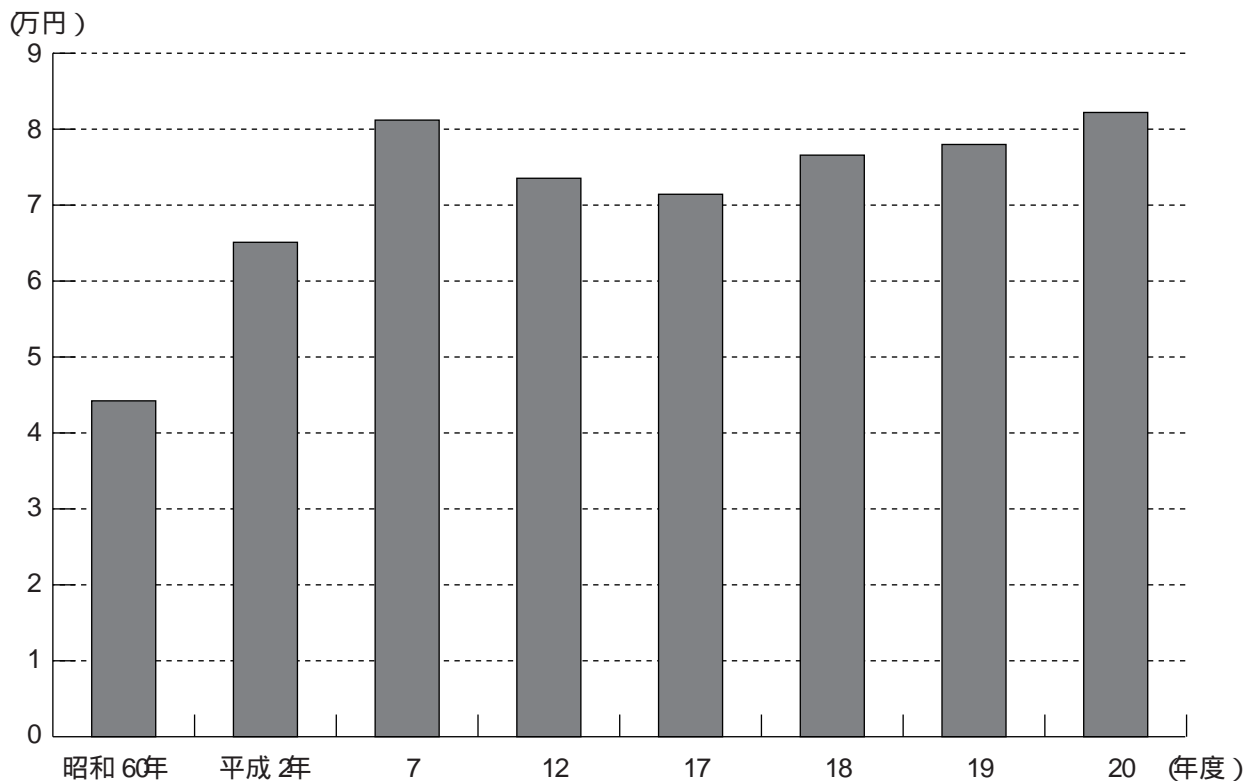
(4) 保険税収納状況

(単位：人、円、%、戸)

年 度	被 保 険 者		一般会計 繰入金 千円	国・県 補助金 千円	国 民 健 康 保 険 税				
	世帯数	世帯員			調 定 額 千円	収入済額 千円	未 収 額 千円	収 納 率	1人当り 負担額
昭和60年度	3,745	8,888	17,000	679,959	392,558	361,833	30,725	92.17	44,167
平成2年度	3,891	8,381	57,450	555,746	544,941	520,344	24,597	95.49	65,021
7	4,153	8,260	116,470	704,642	668,044	629,850	38,194	94.28	80,877
12	4,972	9,469	173,443	766,097	694,871	648,486	46,385	93.32	73,384
17	6,021	10,983	180,867	928,031	781,352	747,026	34,326	95.61	71,142
18	6,131	11,041	189,395	912,888	844,223	803,871	40,352	95.22	76,463
19	6,196	11,034	200,404	904,452	857,764	815,577	42,187	95.08	77,738
20	4,732	7,997	165,293	866,253	656,123	612,375	43,748	93.33	82,046

資料：保険課・税務課

93. 1人当りの保険税負担額



94. 医療助成の状況

(1) 重度心身障害者医療費

(単位：円)

年 度	総 数		入 院		入 院 外	
	受診件数	助 成 金	受診件数	助 成 金	受診件数	助 成 金
昭和60年度	2,600	39,455,379	336	23,944,538	2,264	15,510,841
平成2年度	4,279	48,024,727	870	36,709,096	3,409	11,315,631
7	6,883	39,838,161	1,079	21,085,008	5,804	18,753,153
12	12,409	77,547,528	1,029	48,034,519	11,380	29,513,009
17	15,680	103,285,954	964	48,819,059	14,716	54,466,895
18	16,649	107,364,081	1,047	48,787,803	15,602	58,576,278
19	17,741	124,123,519	1,180	59,414,369	16,561	64,709,150
20	19,639	121,739,782	1,162	51,298,984	18,477	70,440,798

(2) 乳幼児医療費

(単位：円)

年 度	総 数		入 院		入 院 外	
	受診件数	助 成 金	受診件数	助 成 金	受診件数	助 成 金
昭和60年度	4,244	8,568,530	116	2,868,534	4,128	5,699,996
平成2年度	3,572	9,490,186	114	3,208,284	3,458	6,281,902
7	11,171	26,907,710	152	3,116,184	11,019	23,791,526
12	15,945	47,002,822	222	7,620,364	15,723	39,382,458
17	15,985	38,691,407	312	10,286,615	15,673	28,404,792
18	14,593	36,582,689	287	11,728,298	14,306	24,854,391
19	14,894	36,511,110	254	10,998,768	14,640	25,512,342
20	29,126	52,696,783	205	8,098,827	28,921	44,597,956

(3) 母子医療費

(単位：円)

年 度	総 数		入 院		入 院 外	
	受診件数	助 成 金	受診件数	助 成 金	受診件数	助 成 金
昭和60年度	2,379	7,027,142	34	1,601,780	2,345	5,425,362
平成2年度	1,984	6,884,454	47	2,296,670	1,937	4,587,784
7	2,476	6,642,970	38	1,882,758	2,438	4,760,212
12	4,485	11,475,024	49	3,311,230	4,436	8,163,794
17	5,231	18,786,298	58	5,370,318	5,173	13,415,980
18	5,815	16,815,394	28	1,793,338	5,787	15,022,056
19	6,141	18,913,946	39	3,441,069	6,102	15,472,877
20	6,361	16,388,716	36	1,789,213	6,325	14,599,503

資料：福祉課

95. 老人医療の状況

(1) 受診件数の状況

(単位：件)

年度	老人保健医療 給付対象者	受診件数								現金給付 件数
		総数	内							
			入院	入院外	歯科	調剤	食事療養費	施設療養	訪問看護療養	
12	4,083	89,501	3,430	60,456	5,965	19,408	3,298	152	90	810
17	3,938	98,233	3,534	62,080	6,533	25,991	3,290		95	5,327
18	3,757	96,529	3,505	59,818	6,420	26,631	3,255		155	5,645
19	3,565	96,542	3,350	58,768	6,335	27,886	3,117		203	5,979

(注) 受診件数の総数には、食事療養費の件数は含まれない。

(2) 医療費の状況

(単位：千円)

年度	医療給付費								医療費 支給費
	合計	内							
		入院	入院外	歯科	調剤	食事療養費	施設療養	訪問看護療養	
12	3,002,850	1,345,133	1,126,573	118,729	242,326	137,060	27,419	5,610	11,865
17	3,194,339	1,512,788	1,084,464	110,609	350,094	129,145		7,239	12,373
18	3,195,640	1,545,895	1,058,463	106,213	358,306	114,876		11,887	17,305
19	3,241,704	1,558,019	1,056,828	102,527	395,823	111,375		17,132	18,257

資料：保険課

96. 医療施設の状況

年	総数	施設			病床数	薬局
		病院	一般診療所	歯科診療所		
昭和60年	18	2	9	7	258	5
平成2年	16	2	8	6	330	5
7	24	2	12	10	317	8
12	33	2	17	14	353	9
17	38	2	22	14	303	10
18	40	2	23	15	303	11
19	41	2	24	15	284	11

資料：愛媛県保健福祉課

(注) 病院・一般診療所・歯科診療所・病床数は各年10月1日現在 薬局は各年3月31日現在

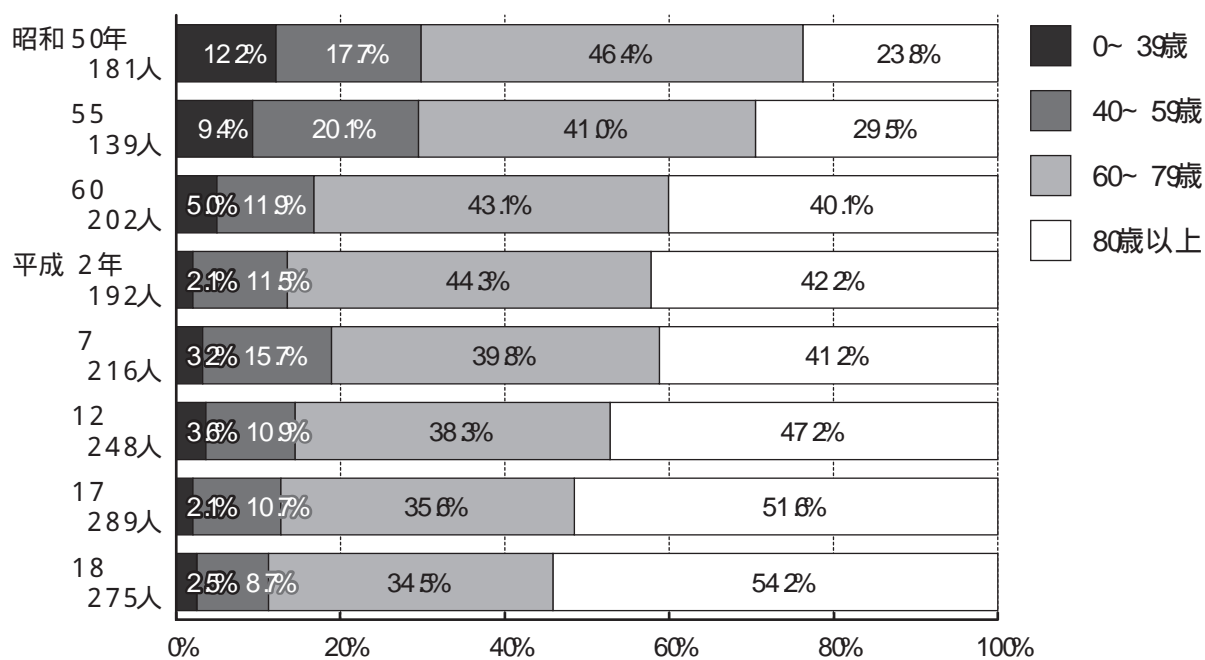
97. 医療関係従事者数

(単位：人)

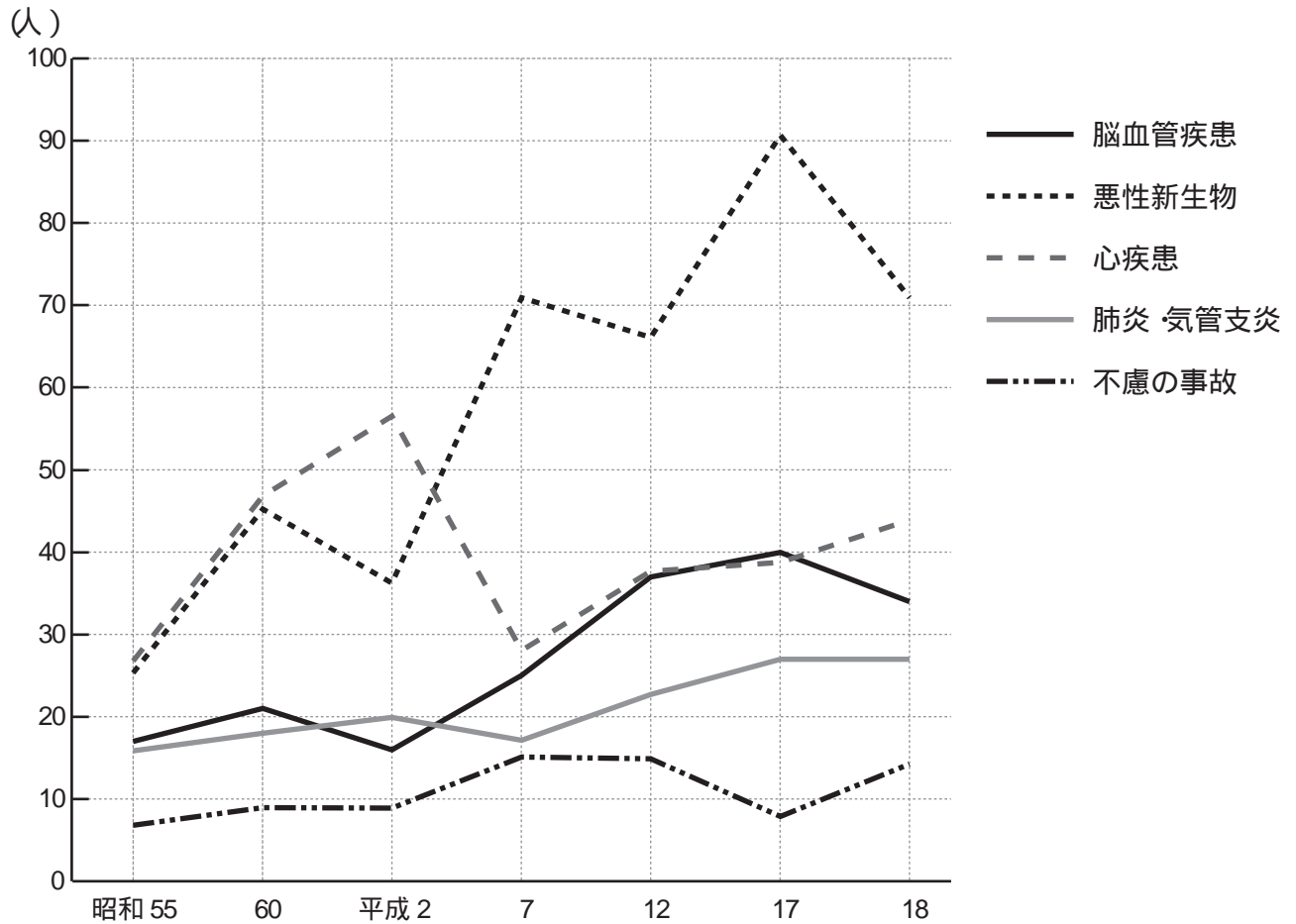
年	医 師	歯科医師	薬 剤 師	年	医 師	歯科医師	薬 剤 師
平成 4年	19	8	17	平成 12年	25	13	28
6	22	10	16	14	29	12	30
8	23	11	23	16	28	14	35
10	21	11	22	18	31	15	35

資料：愛媛県保健福祉課

98. 年齢階級別死亡者数の推移



99. 主な死因別死亡者数の推移



100. 年齢階級別死亡者数

(単位：人)

年	総数	0~4歳	5~9	10~19	20~29	30~39	40~49	50~59	60~69	70~79	80歳以上
昭和 50年	181	3	2	4	5	8	17	15	24	60	43
55	139	3		1	3	6	9	19	17	40	41
60	202	2		3	1	4	4	20	30	57	81
平成 2年	192	1			1	2	13	9	40	45	81
7	216	3		2		2	15	19	39	47	89
12	248	1		1	4	3	7	20	29	66	117
17	289	1			1	4	6	25	23	80	149
18	275	1		1	4	1	7	17	23	72	149

資料：愛媛県「保健統計年報」

101. 死因別死亡者数

(単位：人)

区 分	昭和 55年	60	平成 2年	7	12	17	18
総 数	139	202	192	216	248	289	275
感染症及び寄生虫症					4	6	4
脳 血 管 疾 患	17	21	16	25	37	40	34
悪 性 新 生 物	26	45	36	71	66	90	71
心 疾 患	27	47	57	28	38	39	44
老 衰	9	8	7	5	9	10	13
不 慮 の 事 故	7	9	9	15	15	8	14
肺炎および気管支炎	16	18	20	17	23	27	27
高 血 圧 性 疾 患	4	6	1	2	1		3
自 殺	3	9	3	6	8	10	11
肝 硬 変	2	4	8	2	6	5	3
全 結 核	1	2					
腎炎およびネフローゼ	5	6	7	7	6	6	5
喘 息		3	1	4	3		1
糖 尿 病		1	3	3	6	6	1
その他の周産期死因	1			1			
良性および性質不詳の新生物	2	2	1		1	3	3
消 化 性 潰 瘍			2	1	2		1
肝 臓 の 疾 患				1	6	1	1
先 天 異 常	1	2	1				1
神 経 系 の 疾 患					4	5	5
その他の循環器系疾患		2	2		1		1
そ の 他	18	17	18	28	12	33	32

平成 11年 4月「伝染病予防法」改正に伴い追加

資料：愛媛県「保健統計年報」

102. 検診の状況

(1) 成人・老人健診

(単位：人)

年 度	④基本健診		⑤結核検診		肺がん検診		胃がん検診		①大腸がん検診		前立腺がん検診	
	受診者数	要医療者数	受診者数	要精検者数	受診者数	要精検者数	受診者数	要精検者数	受診者数	要精検者数	受診者数	要精検者数
昭和60年度	1,857		3,055		63		1,043	152				
平成2年度	1,690		2,919		1,606		1,055	144				
7	2,157	506	2,882		2,125		966	140	922	56		
12	2,740	807	2,146	6	1,929	78	1,790	169	2,204	181		
13	3,039	869	2,941	15	2,681	77	1,955	161	2,435	182		
14	3,099	1,170	2,592	11	2,384	105	2,006	175	2,485	171		
15	3,530	1,364	2,962	13	2,953	120	2,231	158	2,810	192		
16	3,473	1,426	2,943	11	2,920	110	2,157	135	2,761	188		
17	3,726	1,482	14	4	3,117	122	2,200	250	2,838	158		
18	3,144	1,400	9	1	2,677	136	1,939	153	2,483	93	629	35
19	2,954	1,358	37	4	2,252	122	1,774	136	2,356	76	558	13
20	1,440	412	2	0	2,310	31	1,675	165	2,183	128	600	33
年 度	③腹部超音波検診		①子宮がん検診		②乳・甲状腺がん検診		②マンモグラフィ検診		③骨粗しょう症検診		④肝炎検査	
	受診者数	要精検者数	受診者数	要精検者数	受診者数	要精検者数	受診者数	要精検者数	受診者数	要精検者数	受診者数	要精検者数
昭和60年度												
平成2年度												
7			852	1	494	1						
12	1,849	122	1,189	1	1,180	86			1,196	3		
13	1,893	129	1,290	4	1,249	127			1,195	6		
14	1,894	135	1,276	2	1,291	130			1,197	186	1,824	44
15	2,167	173	1,437	5	1,486	70			1,370	240	832	19
16	2,190	153	1,417	7	1,457	63			1,347	251	528	4
17	2,057	175	1,438	4	1,451	105			1,325	232	407	9
18	1,916	128	1,355	3	1,418	69	1,243	8	1,114	210	391	7
19	1,783	119	1,320	2			1,234	54	1,146	62	163	2
20	1,793	147	1,239	2			1,206	76	1,050	190	187	1

資料：健康課

- 1 子宮がん検診は平成3年度より、大腸がん検診は平成5年度より検診開始。
- 2 乳がん検診は平成3年度より、甲状腺がん検診は平成10年度より検診開始。
マンモグラフィ検査が平成17年度より導入となり、40歳以上は視触診と併用であったが、平成18年度よりマンモグラフィ単独実施となっている。
- 3 腹部超音波検診・骨粗しょう症検診は平成10年度より検診開始。
- 4 肝炎検査は平成14年度より検査開始、前立腺がん検診は平成18年度より開始。
- 5 平成17年結核予防法の改正により、対象が65歳以上で肺がん検診と同時実施となり、結核検診の単独検診が中止。直接撮影の結核検診の数のみ計上とする。
- 6 平成20年度より「特定健康診査」が開始。国民健康保険加入者における健診受診者、要指導者（動機付け支援＋積極的支援）を計上とする。

(2) 妊婦 乳幼児健診

(単位：人)

年 度	妊 娠 届 出 数	妊 婦 一 般		乳 児 個 別 一 般		乳 集 健 児 団 診	1 歳 6 か 月	3 歳 児 健 診	3歳児 精密検査
		受 診 実 人 数	受 診 延 人 数	受 診 実 人 数	受 診 延 人 数				
昭和 60年度						250	249	243	
平成 2年度						220	300	249	
7						234	204	241	
12	265	254	484	403	403	232	232	255	35
13	265	248	488	417	417	242	240	216	13
14	243	250	487	400	400	259	289	278	14
15	232	242	468	465	465	236	257	266	29
16	252	243	462	377	377	212	242	251	19
17	230	215	425	409	409	213	208	240	10
18	233	230	459	395	395	213	219	248	18
19	252	270	757	421	421	225	224	194	9
20	242	234	1,128	426	426	226	228	232	10

資料：健康課 母子保健報告

1.2.3 妊婦一般健診・乳児個別一般健診・3歳児精密検査は平成 9年度より開始
平成 19年 12月より妊婦一般健診が 2回から 5回に増加

103. 予防接種実施状況

(単位：人)

年 度	1 二種混合	2 三種混合	インフル エンザ	日本脳炎	ポリオ	麻しん	風しん	MR (麻疹・風疹 混合ワクチン)	ツ反検査	B C G
平成 7年度	370	1,795		1,519	443	339	769		1,180	747
12	178	1,058		965	419	251	413		1,353	798
17	100	1,225	3,808	194	547	167	271			231
18	132	967	3,940	4	492	1	11	648		239
19	167	915	4,304	23	475		1	504		227
20	229	988	4,578	35	514	6	3	1044		233

(注) ツ反検査は平成 17年度より廃止
1.2ジフテリア含む

資料：健康課

104. ゴミ処理状況

(単位：人、t)

年 度	収 集 人 口	収 集 量	処 理 内 訳	
			焼 却	不 燃 物
昭和 60年度	28,735	6,977	5,169	1,808
平成 2年度	29,949	9,726	6,527	3,199
7	30,821	11,788	7,371	4,417
12	31,173	15,665	10,290	5,375
17	31,496	11,956	8,836	3,120
18	31,527	11,226	8,378	2,848
19	31,596	10,914	7,862	3,052
20	31,567	10,638	8,227	2,411

資料：町民課

105. し尿処理状況

(単位：人、℔)

年 度	収 集 人 口	収 集 量	し尿処理量	浄 化 槽 設 置 基 数	
				設 置 基 数	累 計 基 数
昭和 60年度	28,735	10,688	10,688	142	1,711
平成 2年度	29,949	11,254	11,254	191	2,715
7	30,821	11,441	11,441	333	3,973
12	31,173	12,324	12,324	228	5,185
17	31,496	12,071	12,071	196	6,183
18	31,527	12,572	12,572	182	6,365
19	31,596	12,762	12,762	200	6,565
20	31,567	12,036	12,036	175	6,740

資料：町民課

106. 河川の水質状況

区 分		P H	D O (mg/l)	B O D C O D (mg/ l)	S S (mg/l)	アンモニア性 窒 素 (mg/l)	総 リ ン (mg/l) (河川水)	大腸菌群数 (MPN/100ml)
河 川 水	夫 婦 橋	7.4	2.3	2.7	6	0.57	0.4	1.3× 10 ⁵
	古 城 橋	7.4	6.9	0.5	4	0.01	0.14	2.3× 10 ⁴
	有 明 橋	8.6	13	1.1	4	0.01	0.11	3.3× 10 ⁴
	長尾谷川橋	8.8	16	2	15	0.02	0.24	4.9× 10 ³
	広西運輸前	7.3	7.7	0.5	9	0.01	0.12	1.3× 10 ⁵
海 水	西 沼 寺 横	8.5	14	1.6	7	0.01	0.23	2.3× 10 ⁴
	新 立 1	7.9	8.5	1.8	1			13
	新 立 2	7.9	8.1	1.6	1			170
	内 港	7.8	7.7	3.5	3			790
	塩 屋 1	7.9	8.3	1.7	1.7			7
	塩 屋 2	7.9	8.2	1.3	2			11

資料：町民課

調査日 河川 平成 20年 8月 5日

海水 平成 20年 6月 4日

(注) B O Dは生物化学的酸素要求量

C O Dは化学的酸素要求量

107. 公害苦情・陳情件数

(単位：件)

年 度	苦 情 ・ 陳 情 件 数						処 理 件 数
	総 数	大 気 汚 染	水 質 汚 染	騒 音 振 動	悪 臭	そ の 他	
昭和 60年度	1						
平成 2年度	9		2	2	2	3	9
7	10		3	4	1	2	8
12	36	14	2	2	6	12	36
17	103	42	14	5	16	26	103
18	54	18	7	4	4	21	54
19	58	27	6	2	4	19	58
20	84	33	11	8	5	27	84

資料：町民課

108. 畜犬登録状況

(単位：頭)

年 度	畜 犬 登 録 数	狂 犬 病 予 防 注 射		買 上 頭 数	捕 獲 頭 数
		前 期	後 期		
昭和 60年度	699	626	85	162	131
平成 2年度	526	366	182	105	269
7	1,027	1,038			174
12	144	1,253			119
17	118	1,041			0
18	138	1,128			0
19	175	1,076			1
20	142	1,056			6

(注) 狂犬病予防注射は平成3年度より年1回の実施。
犬の買上は平成7年度より廃止となった。

資料：町民課