
17 行財政・選挙



132. 町職員数の推移

(単位：人)

年 度	一 般 職 員 (教育公務員を含む)	技能労務職員	職 員 総 数
昭和 60年度	185	17	202
平成 元 年度	189	16	205
7	214	18	232
8	215	18	233
9	213	17	230
10	218	14	232
11	211	14	225
12	223	16	239
13	219	16	235
14	215	16	231
15	211	15	226
16	211	15	226
17	206	15	221
18	204	14	218
19	204	14	218
20	208	13	221
21	204	12	216

(注) 各年度 4月 1日現在

資料：総務課

133. 所属別職員数

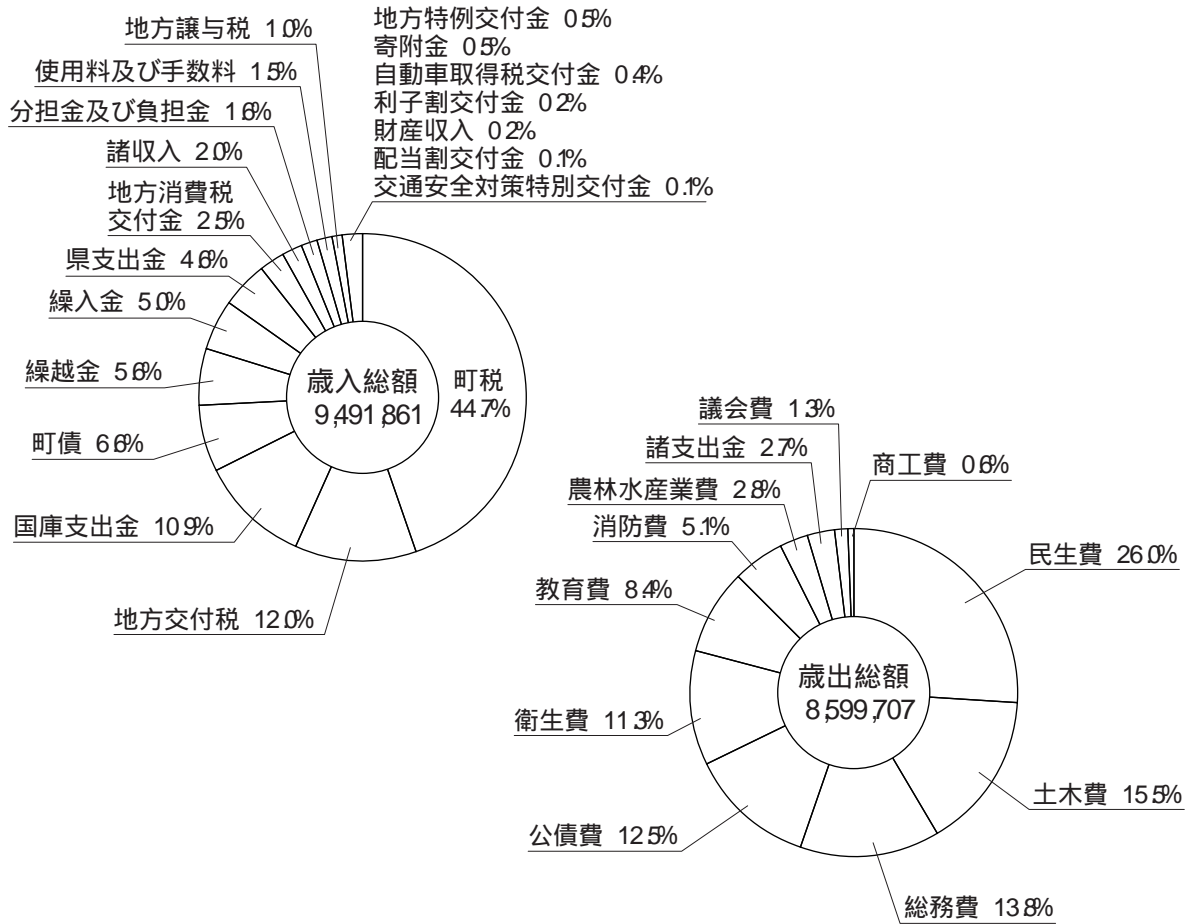
(単位：人)

区 分	所 属	一 般 職 員 (教育公務員を含む)	技能労務職員	職 員 数 合 計
町長部局	総 務 課	12		12
	財 政 課	14		14
	町 民 課	14		14
	税 務 課	18		18
	福 祉 課	11		11
	保育所(箇所)	34	5	39
	保 険 課	13		13
	健 康 課	16		16
	産 業 課	12		12
	まちづくり課	14		14
	上 下 水 道 課	5		5
	会 計 課	4		4
小 計	167	5	172	
議 会	議 会 事 務 局	3		3
教育委員会	学 校 教 育 課	6	7	13
	幼 稚 園 (箇 所)	6		6
	社 会 教 育 課	12		12
	小 計	24	7	31
地方公営企業	上 下 水 道 課	6		6
監 査 委 員 の 職 員		1		1
選 挙 管 理 委 員 会 の 職 員		1		1
農 業 委 員 会 事 務 局 の 職 員		2		2
合 計		204	12	216

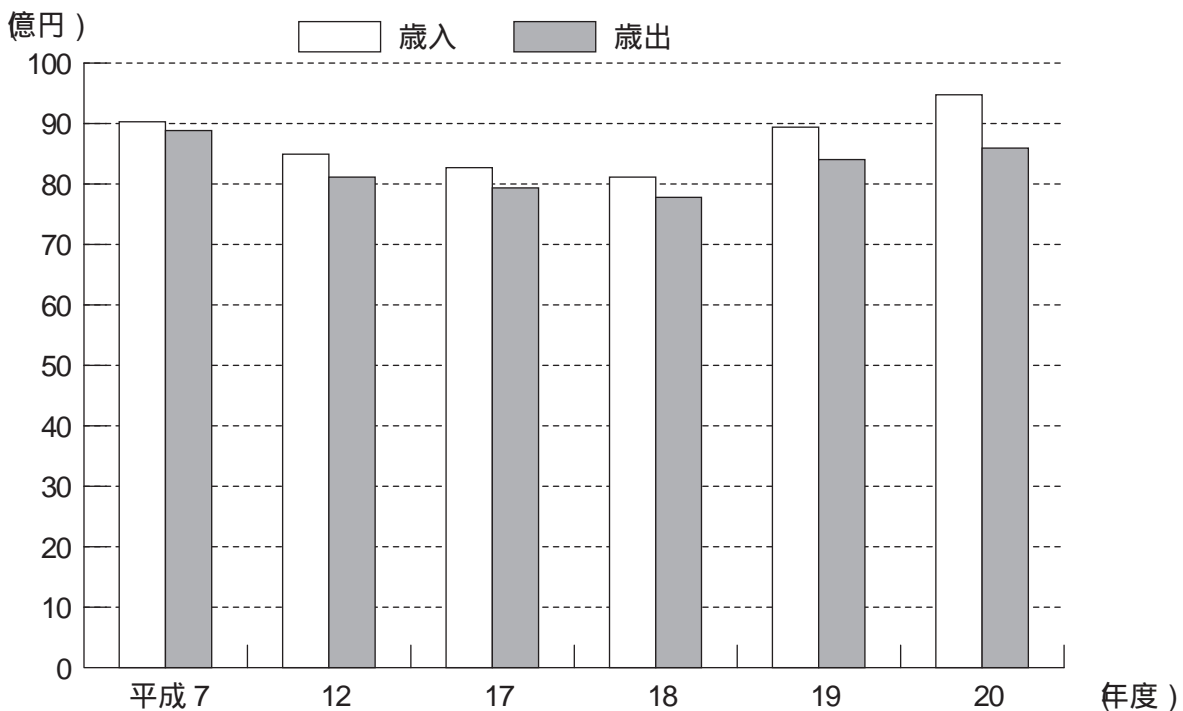
(注) 平成2年 4月 1日現在

資料：総務課

134. 平成 20年度一般会計決算額



135. 一般会計歳入歳出決算額の推移



136. 歳入歳出決算額の推移（一般会計）

（単位：千円）

年 度	決 算 額		歳入歳出差引額 (A - B)
	歳入総額 A	歳出総額 B	
昭和 60年度	4,602,466	4,463,739	138,727
平成 2年度	6,703,153	6,450,087	253,066
7	9,035,326	8,893,831	141,495
12	8,499,827	8,122,220	377,607
17	8,285,741	7,946,398	339,343
18	8,122,918	7,788,038	334,880
19	8,951,334	8,419,883	531,451
20	9,491,861	8,599,707	892,154

平成2年 3月末

資料：財政課

137. 特別会計歳入歳出決算額

（単位：千円）

区 分		平成 7年度	平成 12年度	平成 17年度	平成 18年度	平成 19年度	平成 20年度
国民健康保険 特別会計	歳入	1,814,393	2,351,732	2,766,958	3,061,650	3,368,852	3,201,706
	歳出	1,622,117	2,135,355	2,672,652	2,895,421	3,238,006	3,193,789
住宅新築資金等 貸付特別会計	歳入	15,639					
	歳出	23,501					
老人保健 特別会計	歳入	2,308,229	2,849,289	3,006,462	2,960,817	3,016,409	377,386
	歳出	2,308,229	2,813,997	2,992,369	3,002,447	3,062,345	347,108
公共下水道事業 特別会計	歳入	97,949	1,837,908	831,161	835,501	1,113,315	1,099,326
	歳出	87,025	1,760,239	787,818	802,071	1,078,343	1,061,849
介護保険 特別会計	歳入		1,149,570	1,966,255	2,073,047	2,186,370	2,210,855
	歳出		1,111,103	1,938,095	1,949,042	2,098,675	2,139,738
水道事業会計	歳入	505,947	380,464	742,036	1,310,731	508,738	561,665
	歳出	478,668	405,889	824,929	1,544,266	669,275	639,939

平成2年 3月末

資料：財政課

138. 一般会計歳入決算額の推移

(単位：千円、%)

科 目	平成 7 年度		平成 12 年度		平成 17 年度		平成 18 年度		平成 19 年度		平成 20 年度	
	決算額	構成比	決算額	構成比	決算額	構成比	決算額	構成比	決算額	構成比	決算額	構成比
総 額	9,035,326	100.0	8,499,827	100.0	8,285,741	100.0	8,122,918	100.0	8,951,334	100.0	9,491,861	100.0
町 税	2,956,044	32.7	3,250,382	38.2	3,238,750	39.1	3,299,279	40.6	4,079,734	45.6	4,247,073	44.7
地 方 譲 与 税	207,407	2.3	88,496	1.0	207,691	2.5	322,226	4.0	101,042	1.1	95,253	1.0
利 子 割 交 付 金	94,088	1.0	184,329	2.2	19,431	0.2	14,212	0.2	19,877	0.2	21,105	0.2
配 当 割 交 付 金					7,871	0.1	11,648	0.1	15,194	0.2	5,774	0.1
株 式 等 譲 渡 所 得 割 交 付 金					12,193	0.1	10,322	0.1	9,672	0.1	2,951	0.0
地 方 消 費 税 交 付 金			271,143	3.2	254,287	3.1	262,850	3.2	259,881	2.9	238,694	2.5
自 動 車 取 得 税 交 付 金	53,751	0.6	42,379	0.5	39,440	0.5	43,041	0.5	39,321	0.4	35,547	0.4
地 方 特 例 交 付 金			105,415	1.2	93,290	1.1	72,800	0.9	18,900	0.2	47,994	0.5
地 方 交 付 税	2,003,622	22.2	2,210,898	26.0	1,859,472	22.4	1,623,966	20.0	1,528,356	17.1	1,135,202	12.0
交 通 安 全 対 策 特 別 交 付 金	6,835	0.1	5,888	0.1	5,858	0.1	5,909	0.1	5,861	0.1	5,364	0.1
分 担 金 及 び 負 担 金	168,756	1.8	149,334	1.8	162,264	2.0	157,660	1.9	151,823	1.7	147,619	1.6
使 用 料 及 び 手 数 料	61,781	0.7	89,696	1.1	100,841	1.2	134,713	1.7	141,131	1.6	141,092	1.5
国 庫 支 出 金	748,897	8.3	529,383	6.2	436,042	5.3	372,042	4.6	454,906	5.1	1,034,809	10.9
県 支 出 金	384,227	4.2	454,061	5.3	388,400	4.7	370,240	4.6	394,202	4.4	440,026	4.6
財 産 収 入	65,580	0.7	13,065	0.2	42,742	0.5	11,323	0.1	136,581	1.5	19,251	0.2
寄 附 金	0	0.0	24,057	0.3	10,579	0.1	328	0.0	283,683	3.2	49,239	0.5
繰 入 金	411,913	4.6	162,082	1.9	218,275	2.6	207,135	2.6	214,008	2.4	472,929	5.0
繰 越 金	189,209	2.1	283,523	3.3	362,629	4.4	339,343	4.2	334,880	3.7	531,451	5.6
諸 収 入	738,116	8.2	184,196	2.2	208,186	2.5	195,581	2.4	188,682	2.1	189,891	2.0
町 債	945,100	10.5	451,500	5.3	617,500	7.5	668,300	8.2	573,600	6.4	630,597	6.6

平成 2 年 3 月末

資料：財政課

139. 一般会計歳出決算額の推移

(単位：千円、%)

科 目	平成 7 年度		平成 12 年度		平成 17 年度		平成 18 年度		平成 19 年度		平成 20 年度	
	決算額	構成比	決算額	構成比	決算額	構成比	決算額	構成比	決算額	構成比	決算額	構成比
総 額	8,893,831	100.0	8,122,220	100.0	7,946,398	100.0	7,788,038	100.0	8,419,883	100.0	8,599,707	100.0
議 会 費	127,167	1.4	124,734	1.5	111,779	1.4	112,220	1.5	106,535	1.3	108,635	1.3
総 務 費	1,601,417	18.0	1,168,341	14.4	1,112,395	14.0	986,219	12.7	1,086,134	12.9	1,186,904	13.8
民 生 費	1,430,335	16.1	1,706,671	21.0	2,055,367	25.9	2,089,918	26.8	2,166,757	25.7	2,237,048	26.0
衛 生 費	600,305	6.7	1,081,037	13.3	1,108,950	14.0	1,099,332	14.1	942,063	11.2	969,805	11.3
農 林 水 産 業 費	373,758	4.2	306,595	3.8	217,229	2.7	213,094	2.7	349,534	4.2	238,051	2.8
商 工 費	67,348	0.8	68,125	0.8	31,692	0.4	30,815	0.4	29,439	0.3	55,809	0.6
土 木 費	2,033,420	22.9	1,256,632	15.5	965,017	12.1	1,013,885	13.0	1,404,381	16.7	1,332,467	15.5
消 防 費	367,499	4.1	435,251	5.3	381,466	4.8	377,210	4.8	406,471	4.8	442,802	5.1
教 育 費	845,196	9.5	1,005,654	12.4	657,702	8.3	666,922	8.6	651,662	7.7	718,182	8.4
災 害 復 旧 費	0	0.0	0	0.0	0	0.0	0	0.0	0	0.0	0	0.0
公 債 費	775,524	8.7	833,565	10.3	987,664	12.4	1,016,409	13.1	1,057,870	12.6	1,076,794	12.5
諸 支 出 金	671,862	7.6	135,615	1.7	317,137	4.0	182,014	2.3	219,037	2.6	233,210	2.7

平成 2 年 3 月末

資料：財政課

140. 町税収納状況

(単位：千円)

区 分		平成 7 年度	平成 12 年度	平成 17 年度	平成 18 年度	平成 19 年度	平成 20 年度	
総 数	調 定 額	3,159,060	3,530,559	3,470,432	3,503,063	4,243,592	4,410,172	
	収 入 額	2,956,044	3,250,382	3,238,750	3,299,279	4,079,734	4,247,073	
	収入率(%)	93.6	92.1	93.3	94.2	96.1	96.3	
町 民 税	調 定 額	1,462,958	1,359,613	1,239,849	1,301,412	1,848,509	1,696,890	
	収 入 額	1,360,287	1,216,410	1,145,324	1,220,816	1,771,714	1,611,086	
	個 人	調 定 額	1,120,099	1,125,536	1,001,316	1,096,361	1,370,835	1,375,313
		収 入 額	1,025,696	991,188	910,983	1,019,542	1,298,759	1,294,032
	法 人	調 定 額	342,859	234,077	238,533	205,051	477,674	321,577
		収 入 額	334,591	225,222	234,341	201,274	472,955	317,054
固 定 資 産 税	調 定 額	1,541,485	1,964,673	2,011,663	1,978,503	2,167,643	2,473,306	
	収 入 額	1,445,769	1,834,724	1,881,758	1,861,994	2,086,570	2,401,561	
	固 定 資 産 税	調 定 額	1,540,458	1,963,640	2,007,779	1,974,962	2,163,089	2,470,594
		収 入 額	1,444,742	1,833,691	1,877,874	1,858,453	2,082,016	2,398,849
	固定資産等所在市町 村交付金及び納付金	調 定 額	1,027	1,033	3,884	3,541	4,554	2,712
		収 入 額	1,027	1,033	3,884	3,541	4,554	2,712
軽 自 動 車 税	調 定 額	39,528	50,152	59,334	60,503	62,660	63,287	
	収 入 額	34,899	43,127	52,082	53,824	56,670	57,737	
市 町 村 た ば こ 税	調 定 額	115,089	156,121	159,586	162,645	164,780	176,689	
	収 入 額	115,089	156,121	159,586	162,645	164,780	176,689	
特 別 土 地 保 有 税	調 定 額	0	0	0	0	0	0	
	収 入 額	0	0	0	0	0	0	

平成 2 年 3 月末

資料：財政課

141. 普通会計決算状況

(単位：千円)

収 支 状 況	平成 7 年度	平成 12 年度	平成 17 年度	平成 18 年度	平成 19 年度	平成 20 年度
歳 入 総 額 A	9,044,812	8,499,827	8,285,741	8,122,918	8,951,334	9,491,861
歳 出 総 額 B	8,911,179	8,122,220	7,946,398	7,788,038	8,419,883	8,599,707
歳入歳出差引(A - B) C	133,633	377,607	339,343	334,880	531,451	892,154
翌年度に繰り越すべき財源 D	30,000	128,633	103,570	77,459	156,472	604,888
実質収支(C - D) E	103,633	248,974	235,773	257,421	374,979	287,266
単年度収支 F	43,985	6,071	25,538	21,648	117,558	87,713
積立金 G	90,237	129,089	131,489	118,721	130,498	190,146
繰上償還金 H						
積立金取崩し額 I	125,000	80,000	162,000	150,000	50,000	350,000
実質単年度収支(F + G + H - I) J	78,748	43,018	56,049	9,631	198,056	247,567
(指 数 等)						
基準財政収入額	2,543,434	2,922,644	2,856,509	3,089,685	3,277,971	3,764,404
基準財政需要額	4,291,759	4,761,163	4,528,030	4,544,376	4,638,467	4,718,613
標準税収入額	3,362,188	3,865,509	3,738,361	4,006,610	4,244,447	4,875,488
標準財政規模	5,106,234	5,704,028	5,409,882	5,461,301	5,597,627	5,827,628
財政力指数	0.594	0.621	0.639	0.648	0.673	0.728
実質収支比(%)	2.0	4.4	4.4	4.7	6.4	4.7
経常一般財源比率(%)	99.4	101.8	102.8	100.9	100.7	93.0
公債費比率(%)	12.1	11.7	13.8	14.0	13.6	13.1
起債制限比率(%)	8.5	7.9	10.9	10.5	10.0	10.0
実質赤字比率(%)					-	-
連結実質赤字比率(%)					-	-
実質公債費比率(%)					13.8	13.9
将来負担比率(%)					129.6	113.4
積立金(財調現在高)	1,113,151	829,178	808,526	777,247	857,745	697,891
地方債現在高(一般会計)	5,758,816	9,858,632	10,554,751	10,408,525	10,118,636	9,855,940

平成21年 3月末

資料：財政課

142. 選挙人名簿登録者数の推移

(単位：人)

年	総数	男	女
昭和 60年	20,477	9,627	10,850
平成 2年	21,879	10,185	11,694
7	23,641	11,093	12,548
12	24,702	11,642	13,060
17	25,469	11,972	13,497
18	25,566	12,012	13,554
19	25,646	12,074	13,572
20	25,599	12,022	13,577
21	25,701	12,098	13,603

(注) 各年 9月 1日現在

資料：松前町選挙管理委員会

143. 投票区別選挙人名簿登録者数

(単位：人)

選挙区	総数	男	女
第 1 投票区	3,635	1,690	1,945
第 2 "	4,048	1,858	2,190
第 3 "	3,706	1,843	1,863
第 4 "	2,913	1,359	1,554
第 5 "	1,995	908	1,087
第 6 "	1,444	670	774
第 7 "	2,615	1,251	1,364
第 8 "	3,633	1,735	1,898
第 9 "	1,712	784	928
合計	25,701	12,098	13,603

(注) 平成 2年 9月 1日現在

資料：松前町選挙管理委員会

144. 選挙投票状況

(1) 衆議院議員選挙

年 月 日	定数	候補者数	有権者		投票者		投票率(%)		
			男	女	男	女	男	女	計
昭和 54年 10月 7日	3	4	8,847	10,038	8,109	9,481	91.66	94.45	93.14
55 6 22	3	4	8,896	10,159	6,943	8,378	78.05	82.47	80.40
58 12 18	3	4	9,448	10,753	6,410	7,448	67.85	69.26	68.60
61 7 6	3	4	9,620	10,971	5,593	6,526	58.14	59.48	58.86
平成 2年 2月 18日	3	6	10,016	11,565	7,283	8,655	72.71	74.84	73.85
5 7 18	3	5	10,633	12,084	6,806	8,145	64.01	67.40	65.81
8 10 20	1	3	11,199	12,734	6,205	7,290	55.41	57.25	56.39
12 6 25	1	3	11,565	13,013	7,145	8,153	61.78	62.65	62.24
15 11 9	1	4	11,915	13,349	6,973	7,920	58.52	59.33	58.95
17 9 11	1	3	11,945	13,481	8,014	9,364	67.09	69.46	68.35
21 8 30	1	4	12,068	13,579	8,598	9,745	71.25	71.77	71.52

資料：松前町選挙管理委員会

(2) 参議院議員選挙

年 月 日	定数	候補者数	有権者		投票者		投票率(%)		
			男	女	男	女	男	女	計
昭和 58年 6月 26日	1	3	9,348	10,670	6,186	7,532	66.17	70.59	68.53
61 7 6	1	3	9,620	10,971	5,590	6,526	58.11	59.48	58.84
平成 元年 7月 23日	1	4	10,019	11,554	7,702	8,481	76.87	73.40	75.02
4 7 26	1	3	10,523	11,956	6,019	7,136	57.20	59.69	58.52
7 7 23	1	3	11,074	12,515	6,082	7,136	54.92	57.02	56.03
10 7 12	1	5	11,341	12,869	6,891	7,894	60.76	61.34	61.07
12 6 25	1	3	11,565	13,013	7,139	8,151	61.73	62.64	62.21
13 7 29	1	4	11,720	13,181	7,456	8,614	63.62	65.35	64.54
16 7 11	1	3	11,907	13,385	7,143	8,260	59.99	61.71	60.90
19 7 29	1	3	12,110	13,592	8,125	9,376	67.09	68.98	68.09

資料：松前町選挙管理委員会

(3) 愛媛県知事選挙

年 月 日	定数	候補者数	有権者		投票者		投票率(%)		
			男	女	男	女	男	女	計
昭和 54年 1月 21日	1	4	8,731	9,926	6,209	7,286	71.11	73.40	72.33
58 1 15	1	3	9,178	10,475	6,634	8,182	72.28	78.11	75.39
62 1 11	1	2	9,542	10,898	5,552	6,681	58.18	61.30	59.85
平成 2年 12月 29日	1	2	10,086	11,626	4,893	6,060	48.51	52.12	50.45
7 1 22	1	3	10,687	12,202	6,108	7,293	57.15	59.77	58.55
11 1 3	1	5	11,280	12,756	7,550	8,862	66.93	69.47	68.28
15 1 26	1	2	11,706	13,158	5,029	5,991	42.96	45.53	44.32
19 1 21	1	3	11,875	13,450	5,544	6,561	46.69	48.78	47.80

資料：松前町選挙管理委員会

(4) 愛媛県議会議員選挙

年 月 日	定数	候補者数	有権者		投票者		投票率(%)			
			男	女	男	女	男	女	計	
昭和 54年 4月 8日	2	2	無投票							
58 4 10	2	3	9,133	10,484	6,987	8,423	76.50	80.34	78.55	
62 4 12	2	3	9,480	10,876	7,669	9,154	80.90	84.17	82.64	
平成 3年 4月 7日	2	2	無投票							
7 4 9	2	2	無投票							
11 4 11	2	4	11,325	12,853	7,381	8,834	65.17	68.73	67.07	
15 4 13	2	3	11,602	13,125	6,591	8,011	56.81	61.04	59.05	
19 4 8	2	2	無投票							

資料：松前町選挙管理委員会

(5) 松前町長選挙

年 月 日	定数	候補者数	有権者		投票者		投票率(%)			
			男	女	男	女	男	女	計	
昭和 42年 12月 11日	1	2	6,322	7,213	4,446	5,353	70.33	74.21	72.40	
46 11 30	1	2	7,497	8,716	6,525	7,914	87.03	90.80	89.06	
50 11 23	1	1	無投票							
54 12 2	1	1	無投票							
58 11 20	1	2	9,337	10,639	7,951	9,517	85.16	89.45	87.44	
62 11 22	1	1	無投票							
平成 3年 11月 17日	1	1	無投票							
7 11 12	1	2	10,962	12,435	5,145	6,249	46.93	50.25	48.70	
11 11 28	1	3	11,375	12,858	8,493	10,279	74.66	79.94	77.46	
15 11 30	1	1	無投票							
19 11 18	1	2	11,838	13,431	5,579	6,777	47.13	50.46	48.90	

資料：松前町選挙管理委員会

(6) 松前町議会議員選挙

年 月 日	定数	候補者数	有権者		投票者		投票率(%)		
			男	女	男	女	男	女	計
昭和 46年 10月 11日	26	28	7,401	8,630	6,853	8,202	92.60	95.04	93.91
50 10 12	26	28	8,296	9,461	7,829	9,055	94.37	95.71	95.08
54 10 7	26	27	8,707	9,928	8,103	9,481	93.06	95.50	94.36
58 10 9	26	29	9,330	10,632	8,527	10,069	91.39	94.70	93.16
62 9 6	22	25	9,656	11,084	8,560	10,290	88.65	92.84	90.89
平成 3年 8月 25日	20	22	10,226	11,717	8,336	10,317	81.52	88.05	85.01
7 8 27	20	22	10,924	12,411	8,682	10,634	79.48	85.68	82.78
11 8 29	18	21	11,363	12,851	8,873	10,632	78.09	82.73	80.55
15 8 24	16	17	11,757	13,202	8,261	9,910	70.26	75.06	72.80
19 8 26	14	16	11,896	13,412	8,024	9,409	67.45	70.15	68.88

資料：松前町選挙管理委員会

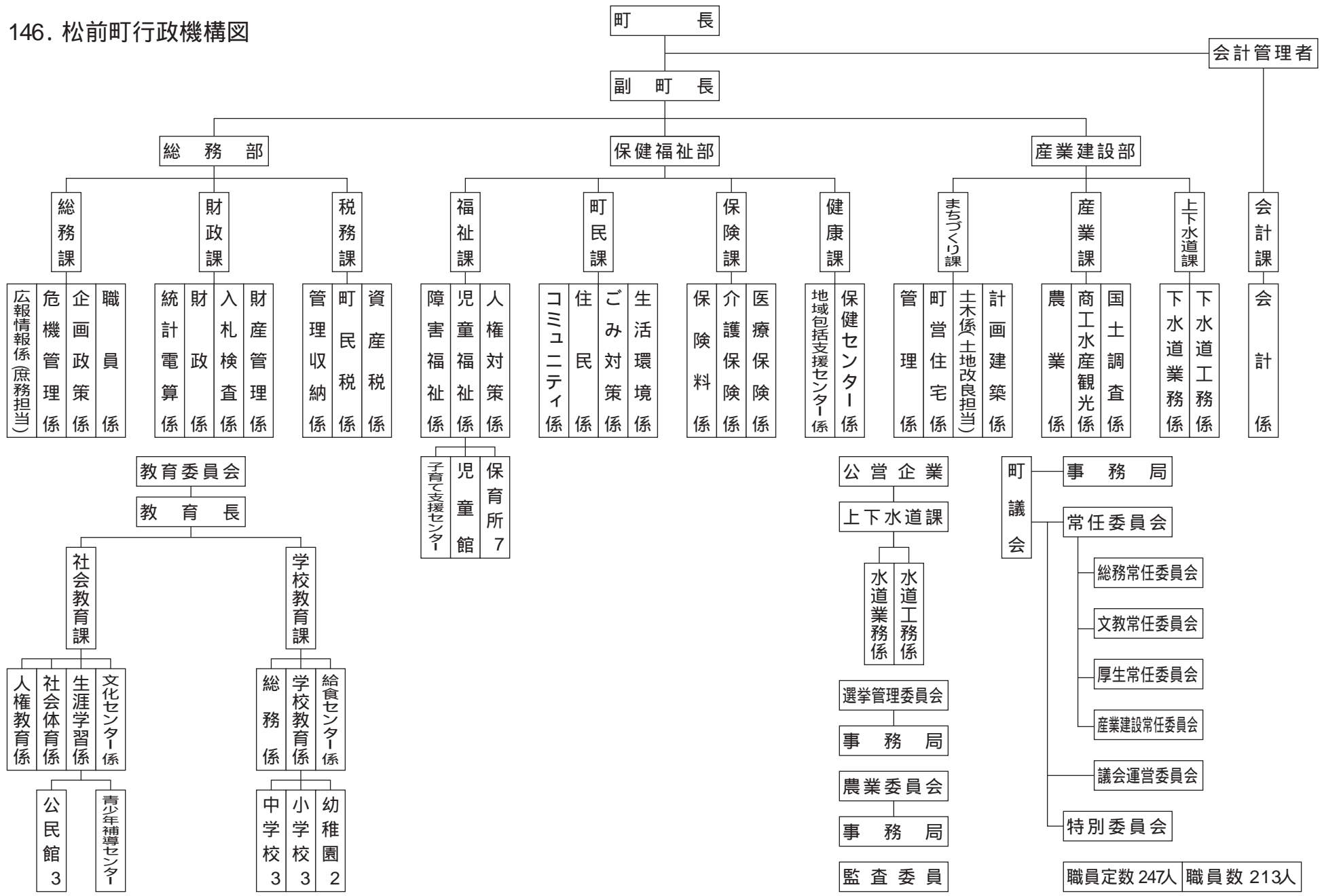
145. 議員定数の推移及び党派別数

(単位：人)

期	期 間	定 数	党 派 別					
			自民党	社会党	民社党	公明党	共産党	無所属
1	自 昭和 30. 5. 4 至 " 34. 5. 3	30						30
2	自 昭和 34. 5. 4 至 " 38. 5. 3	30			1		1	28
3	自 昭和 38. 5. 4 至 " 42. 1.13	26		1	3	1		21
4	自 昭和 42. 2.25 至 " 42.10.22	26		1	3	1	1	20
5	自 昭和 42.10.23 至 " 46.10.22	26		1	3	2	1	19
6	自 昭和 46.10.23 至 " 50.10.22	26			4	2	1	19
7	自 昭和 50.10.23 至 " 54.10.22	26			3	2	1	20
8	自 昭和 54.10.23 至 " 58.10.22	26		1	2	1	1	21
9	自 昭和 58.10.23 至 " 62. 8. 4	26		2	2	2	1	19
10	自 昭和 62. 9. 6 至 " 3. 9. 5	22		1	2	1	1	17
11	自 平成 3. 9. 6 至 " 7. 9. 5	20		1	2	1	1	15
12	自 平成 7. 9. 6 至 " 11. 9. 5	20				1	1	18
13	自 平成 11. 9. 6 至 " 15. 9. 5	18				1	1	16
14	自 平成 15. 9. 6 至 " 19. 9. 5	16				1	1	14
15	自 平成 19. 9. 6 至 " ~	14				1	1	12

資料：議会事務局

146. 松前町行政機構図



平成2年12月現在