

【図表4】

介護給付費の変化

年度	保険者				同規模平均		
	介護給付費	1件当たり給付費 (全体)		施設サービス	1件当たり給付費 (全体)	居宅サービス	
		居宅サービス	施設サービス			居宅サービス	施設サービス
H25年度	22億8,104万円	65,391円	42,199円	290,357円	65,293円	41,599円	283,210円
H28年度	22億9,217万円	61,056円	42,095円	278,979円	62,877円	40,725円	277,662円

出典※介護給付費：KDB帳票No.4「市町村別データ」

※1件当たり給付費、居宅/施設サービス：KDB帳票No.1「地域の全体像の把握」

※同規模平均 全国の人口2万人以上の町村の平均

【図表5】

医療費の変化

項目		全体				入院				入院外			
		費用額	増減	伸び率		費用額	増減	伸び率		費用額	増減	伸び率	
				松前町	同規模			松前町	同規模			松前町	同規模
1. 総医療費 【円】	平成25年度	2,523,075,270				1,023,393,750				1,499,681,520			
	平成28年度	2,390,870,130	-132,205,140	-5.24	-6.59	934,968,150	-88,425,600	-8.64	-6.73	1,455,901,980	-43,779,540	-2.92	-6.49
2. 一人当たり 医療費 【円】	平成25年度	27,665				11,220				16,440			
	平成28年度	28,056	391	1.41	8.52	10,970	-250	-2.23	7.96	17,080	640	3.89	8.98

※各年度累計

※KDBの一人当たり医療費は、月平均額での表示となる

※同規模平均 全国の人口2万人以上の町村の平均

KDB帳票No.1「地域の全体像の把握」、No.4「市町村別データ」

【図表6】

データヘルス計画のターゲットとなる疾患が医療費に占める割合(平成25年度と平成28年度との比較)

市町村名	総医療費	一人あたり医療費			重症化疾患				基礎疾患			重症化疾患・基礎疾患 医療費計		新生物	精神 疾患	筋・ 骨疾患	
		金額	順位		腎		脳	心	糖尿病	高血圧	脂質 異常症						
			同規模	県内	慢性腎不全 (透析有)	慢性腎不全 (透析無)	脳梗塞 脳出血	狭心症 心筋梗塞									
H25	松前町	2,523,075,270	27,665	17位	11位	4.71%	0.16%	4.32%	3.10%	5.50%	6.37%	3.33%	693,525,160	27.49%	15.74%	8.42%	8.63%
H28		2,390,870,130	28,056	33位	13位	6.26%	0.43%	2.50%	1.95%	5.22%	4.86%	3.29%	585,576,600	24.49%	14.15%	8.79%	9.23%
H28	愛媛県	124,305,820,820	26,749	--	--	5.70%	0.40%	3.13%	2.63%	5.34%	5.89%	2.99%	32,417,933,850	26.08%	12.44%	11.10%	9.47%
	国	9,715,899,908,610	22,383	--	--	5.39%	0.40%	2.61%	2.36%	5.35%	6.28%	3.15%	2,480,578,622,250	25.53%	12.54%	9.39%	8.41%

※最大医療資源傷病(調剤含む)による分類結果

◆「最大医療資源傷病名」とは、レセプトに記載された傷病名のうち最も費用を要した傷病名

※同規模 全国の人口2万人以上の163町村

【出典】

KDBシステム:健診・医療介護データからみる地域の健康課題

重症化疾患別疾患の重なり

【図表7】

厚労省様式			重症化疾患						基礎疾患					
様式3-5		被保険者数	虚血性心疾患		脳血管疾患		人工透析		高血圧		糖尿病		脂質異常症	
			人数(人)	割合(%)	人数(人)	割合(%)	人数(人)	割合(%)	人数(人)	割合(%)	人数(人)	割合(%)	人数(人)	割合(%)
H25	全体	7667	368	4.80	81	22.0	8	2.2	286	77.7	186	50.5	280	76.1
	64歳以下	4588	100	2.18	20	20.0	6	6.0	75	75.0	49	49.0	74	74.0
	65歳以上	3079	268	8.70	61	22.8	2	0.7	211	78.7	137	51.1	206	76.9
H28	全体	7195	365	5.07	91	24.9	9	2.5	281	77.0	173	47.4	272	74.5
	64歳以下	3810	77	2.02	14	18.2	4	5.2	50	64.9	31	40.3	53	68.8
	65歳以上	3385	288	8.51	77	26.7	5	1.7	231	80.2	142	49.3	219	76.0

厚労省様式			重症化疾患						基礎疾患					
様式3-6		被保険者数	脳血管疾患		虚血性心疾患		人工透析		高血圧		糖尿病		脂質異常症	
			人数(人)	割合(%)	人数(人)	割合(%)	人数(人)	割合(%)	人数(人)	割合(%)	人数(人)	割合(%)	人数(人)	割合(%)
H25	全体	7667	398	5.19	81	20.4	7	1.8	288	72.4	165	41.5	285	71.6
	64歳以下	4588	99	2.16	20	20.2	4	4.0	74	74.7	38	38.4	63	63.6
	65歳以上	3079	299	9.71	61	20.4	3	1.0	214	71.6	127	42.5	222	74.2
H28	全体	7195	407	5.66	91	22.4	5	1.2	298	73.2	171	42.0	307	75.4
	64歳以下	3810	83	2.18	14	16.9	2	2.4	55	66.3	30	36.1	58	69.9
	65歳以上	3385	324	9.57	77	23.8	3	0.9	243	75.0	141	43.5	249	76.9

厚労省様式			重症化疾患						基礎疾患					
様式3-7		被保険者数	人工透析		脳血管疾患		虚血性心疾患		高血圧		糖尿病		脂質異常症	
			人数(人)	割合(%)	人数(人)	割合(%)	人数(人)	割合(%)	人数(人)	割合(%)	人数(人)	割合(%)	人数(人)	割合(%)
H25	全体	7667	21	0.27	7	33.3	8	38.1	18	85.7	9	42.9	9	42.9
	64歳以下	4588	15	0.33	4	26.7	6	40.0	14	93.3	7	46.7	7	46.7
	65歳以上	3079	6	0.19	3	50.0	2	33.3	4	66.7	2	33.3	2	33.3
H28	全体	7195	27	0.38	5	18.5	9	33.3	23	85.2	17	63.0	13	48.1
	64歳以下	3810	16	0.42	2	12.5	4	25.0	16	100.0	11	68.8	6	37.5
	65歳以上	3385	11	0.32	3	27.3	5	45.5	7	63.6	6	54.5	7	63.6

KDB帳票 厚労省様式3-5、3-6、3-7

基礎疾患別疾患の重なり

【図表8】

厚労省様式 様式3-2			基礎疾患								重症化疾患							
	被保険者数		糖尿病		インスリン療法		高血圧		脂質異常症		虚血性心疾患		脳血管疾患		人工透析		糖尿病性腎症	
			人数(人)	割合(%)	人数(人)	割合(%)	人数(人)	割合(%)	人数(人)	割合(%)	人数(人)	割合(%)	人数(人)	割合(%)	人数(人)	割合(%)	人数(人)	割合(%)
H25	全体	7667	850	11.09	87	10.2	585	68.8	650	76.5	186	21.9	165	19.4	9	1.1	129	15.2
	64歳以下	4588	272	5.93	29	10.7	174	64.0	207	76.1	49	18.0	38	14.0	7	2.6	40	14.7
	65歳以上	3079	578	18.77	58	10.0	411	71.1	443	76.6	137	23.7	127	22.0	2	0.3	89	15.4
H28	全体	7195	898	12.48	82	9.1	614	68.4	684	76.2	173	19.3	171	19.0	17	1.9	117	13.0
	64歳以下	3810	245	6.43	24	9.8	150	61.2	175	71.4	31	12.7	30	12.2	11	4.5	31	12.7
	65歳以上	3385	653	19.29	58	8.9	464	71.1	509	77.9	142	21.7	141	21.6	6	0.9	86	13.2

厚労省様式 様式3-3			基礎疾患						重症化疾患					
	被保険者数		高血圧		糖尿病		脂質異常症		虚血性心疾患		脳血管疾患		人工透析	
			人数(人)	割合(%)	人数(人)	割合(%)	人数(人)	割合(%)	人数(人)	割合(%)	人数(人)	割合(%)	人数(人)	割合(%)
H25	全体	7667	1606	20.95	585	36.4	1113	69.3	286	17.8	288	17.9	18	1.1
	64歳以下	4588	491	10.70	174	35.4	320	65.2	75	15.3	74	15.1	14	2.9
	65歳以上	3079	1115	36.21	411	36.9	793	71.1	211	18.9	214	19.2	4	0.4
H28	全体	7195	1610	22.38	614	38.1	1140	70.8	281	17.5	298	18.5	23	1.4
	64歳以下	3810	401	10.52	150	37.4	273	68.1	50	12.5	55	13.7	16	4.0
	65歳以上	3385	1209	35.72	464	38.4	867	71.7	231	19.1	243	20.1	7	0.6

厚労省様式 様式3-4			基礎疾患						重症化疾患					
	被保険者数		脂質異常症		糖尿病		高血圧		虚血性心疾患		脳血管疾患		人工透析	
			人数(人)	割合(%)	人数(人)	割合(%)	人数(人)	割合(%)	人数(人)	割合(%)	人数(人)	割合(%)	人数(人)	割合(%)
H25	全体	7667	1625	21.19	650	40.0	1113	68.5	280	17.2	285	17.5	9	0.6
	64歳以下	4588	522	11.38	207	39.7	320	61.3	74	14.2	63	12.1	7	1.3
	65歳以上	3079	1103	35.82	443	40.2	793	71.9	206	18.7	222	20.1	2	0.2
H28	全体	7195	1671	23.22	684	40.9	1140	68.2	272	16.3	307	18.4	13	0.8
	64歳以下	3810	455	11.94	175	38.5	273	60.0	53	11.6	58	12.7	6	1.3
	65歳以上	3385	1216	35.92	509	41.9	867	71.3	219	18.0	249	20.5	7	0.6

KDB帳票厚労省様式3-2、3-3、3-4

リスクの健診結果経年変化

【図表9】

健診データのうち有所見者割合の高い項目や年代を把握する（厚生労働省様式6-2～6-7） 人数(人)割合(%) KDB帳票No.23「厚生労働省様式6-2～7」

性別	年代	BMI		腹囲		中性脂肪		GPT		HDL-C		空腹時血糖		HbA1c		尿酸		収縮期血圧		拡張期血圧		LDL-C		クレアチニン	
		25以上		85以上		150以上		31以上		40未満		100以上		5.6以上		7.0以上		130以上		85以上		120以上		1.3以上	
		人数	割合	人数	割合	人数	割合	人数	割合	人数	割合	人数	割合	人数	割合	人数	割合	人数	割合	人数	割合	人数	割合	人数	割合
H25 男性	合計	181	24.8	341	46.6	183	25.0	121	16.6	65	8.9	15	2.1	324	44.3	141	19.3	344	47.1	199	27.2	342	46.8	16	2.2
	40-64	69	33.8	103	50.5	68	33.3	41	20.1	19	9.3	4	2.0	71	34.8	42	20.6	73	35.8	60	29.4	104	51.0	1	0.5
	65-74	112	21.3	238	45.2	115	21.8	80	15.2	46	8.7	11	2.1	253	48.0	99	18.8	271	51.4	139	26.4	238	45.2	15	2.8
H28 男性	合計	178	25.0	329	46.3	169	23.8	112	15.8	52	7.3	7	1.0	370	52.0	141	19.8	341	48.0	172	24.2	294	41.4	22	3.1
	40-64	58	32.4	86	48.0	44	24.6	47	26.3	14	7.8	1	0.6	70	39.1	40	22.3	57	31.8	42	23.5	88	49.2	1	0.6
	65-74	120	22.6	243	45.7	125	23.5	65	12.2	38	7.1	6	1.1	300	56.4	101	19.0	284	53.4	130	24.4	206	38.7	21	3.9

性別	年代	BMI		腹囲		中性脂肪		GPT		HDL-C		空腹時血糖		HbA1c		尿酸		収縮期血圧		拡張期血圧		LDL-C		クレアチニン	
		25以上		85以上		150以上		31以上		40未満		100以上		5.6以上		7.0以上		130以上		85以上		120以上		1.3以上	
		人数	割合	人数	割合	人数	割合	人数	割合	人数	割合	人数	割合	人数	割合	人数	割合	人数	割合	人数	割合	人数	割合	人数	割合
H25 女性	合計	185	17.4	214	20.1	159	15.0	76	7.1	16	1.5	4	0.4	510	48.0	23	2.2	406	38.2	154	14.5	625	58.8	3	0.3
	40-64	52	14.9	55	15.7	48	13.7	31	8.9	3	0.9	1	0.3	129	36.9	6	1.7	97	27.7	51	14.6	213	60.9	0	0.0
	65-74	133	18.7	159	22.3	111	15.6	45	6.3	13	1.8	3	0.4	381	53.4	17	2.4	309	43.3	103	14.4	412	57.8	3	0.4
H28 女性	合計	182	17.4	193	18.5	147	14.1	73	7.0	19	1.8	10	1.0	578	55.3	15	1.4	474	45.4	161	15.4	544	52.1	1	0.1
	40-64	52	17.3	49	16.3	42	14.0	24	8.0	6	2.0	3	1.0	118	39.3	4	1.3	100	33.3	46	15.3	157	52.3	0	0.0
	65-74	130	17.4	144	19.3	105	14.1	49	6.6	13	1.7	7	0.9	460	61.7	11	1.5	374	50.2	115	15.4	387	51.9	1	0.1

メタボリックシンドローム該当者・予備群の把握（厚生労働省様式6-8） 人数(人) KDB帳票No.24「厚生労働省様式6-8」

性別	年代	健診受診者		腹囲のみ		予備群		高血糖			高血圧			脂質異常症			該当者			3項目全て					
		人数		割合		人数		割合		人数		割合		人数		割合		人数		割合		人数		割合	
		人数	割合	人数	割合	人数	割合	人数	割合	人数	割合	人数	割合	人数	割合	人数	割合	人数	割合	人数	割合	人数	割合	人数	割合
H25 男性	合計	731	28.8	41	5.6%	142	19.4%	9	1.2%	92	12.6%	41	5.6%	158	21.6%	23	3.1%	8	1.1%	77	10.5%	50	6.8%		
	40-64	204	18.3	21	10.3%	39	19.1%	1	0.5%	21	10.3%	17	8.3%	43	21.1%	2	1.0%	4	2.0%	21	10.3%	16	7.8%		
	65-74	527	37.0	20	3.8%	103	19.5%	8	1.5%	71	13.5%	24	4.6%	115	21.8%	21	4.0%	4	0.8%	56	10.6%	34	6.5%		
H28 男性	合計	711	31.3	35	4.9%	128	18.0%	9	1.3%	82	11.5%	37	5.2%	166	23.3%	31	4.4%	10	1.4%	80	11.3%	45	6.3%		
	40-64	179	20.4	12	6.7%	39	21.8%	5	2.8%	17	9.5%	17	9.5%	35	19.6%	7	3.9%	3	1.7%	18	10.1%	7	3.9%		
	65-74	532	38.1	23	4.3%	89	16.7%	4	0.8%	65	12.2%	20	3.8%	131	24.6%	24	4.5%	7	1.3%	62	11.7%	38	7.1%		

性別	年代	健診受診者		腹囲のみ		予備群		高血糖			高血圧			脂質異常症			該当者			3項目全て					
		人数		割合		人数		割合		人数		割合		人数		割合		人数		割合		人数		割合	
		人数	割合	人数	割合	人数	割合	人数	割合	人数	割合	人数	割合	人数	割合	人数	割合	人数	割合	人数	割合	人数	割合	人数	割合
H25 女性	合計	1,063	35.4	35	3.3%	75	7.1%	5	0.5%	49	4.6%	21	2.0%	104	9.8%	10	0.9%	7	0.7%	60	5.6%	27	2.5%		
	40-64	350	27.7	16	4.6%	19	5.4%	1	0.3%	13	3.7%	5	1.4%	20	5.7%	3	0.9%	2	0.6%	8	2.3%	7	2.0%		
	65-74	713	40.9	19	2.7%	56	7.9%	4	0.6%	36	5.0%	16	2.2%	84	11.8%	7	1.0%	5	0.7%	52	7.3%	20	2.8%		
H28 女性	合計	1,045	37.0	16	1.5%	76	7.3%	5	0.5%	61	5.8%	10	1.0%	101	9.7%	9	0.9%	11	1.1%	53	5.1%	28	2.7%		
	40-64	300	29.2	8	2.7%	21	7.0%	3	1.0%	18	6.0%	0	0.0%	20	6.7%	2	0.7%	2	0.7%	12	4.0%	4	1.3%		
	65-74	745	41.5	8	1.1%	55	7.4%	2	0.3%	43	5.8%	10	1.3%	81	10.9%	7	0.9%	9	1.2%	41	5.5%	24	3.2%		

【図表 10】

特定健診受診率・特定保健指導実施率

KDB帳票No.1「地域の全体像の把握」、特定健診法定報告値

項目	特定健診				特定保健指導			受診勧奨者	
	対象者数 (人)	受診者数 (人)	受診率	同規模内の 順位	対象者数 (人)	受診者数 (人)	受診率	医療機関受診率	
								松前町	同規模平均
H25	5,477	1,792	32.7%	118	231	56	24.2%	47.5%	51.5%
H28	5,091	1,760	34.6%	120	213	42	19.7%	47.1%	51.9%

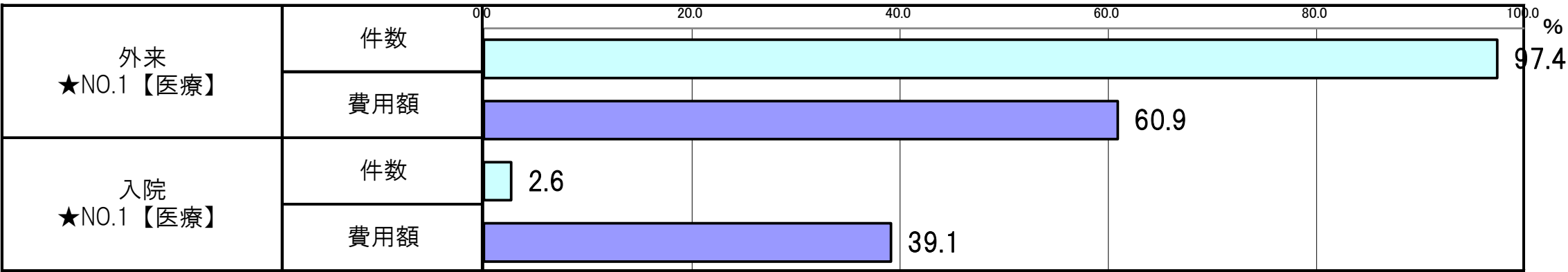
※同規模 全国の人口2万人以上の163町村

「集団の疾患特徴の把握」

【図表 11】

1 入院と入院外の件数・費用額の割合の比較

一人あたり医療費 ★NO.3【医療】	松前町	同規模平均	県	国
	28,056円	25,607円	27,950円	24,253円



出典 KDB帳票NO.1、3
※同規模 全国の人口2万人以上の163町村

2 何の疾患で入院しているのか、治療を受けているのか

医療費の負担額が大きい疾患、将来的に医療費の負担が増大すると予測される疾患について、予防可能な疾患かどうかを見極める。

厚労省様式	対象レセプト (H28年度)	全体	脳血管疾患	虚血性心疾患	がん	その他
様式1-1 ★NO.10 (CSV)	人数	全体	14人	15人	74人	132人
		218人	6.4%	6.9%	33.9%	60.6%
	件数	全体	22件	18件	99件	242件
		381件	5.8%	4.7%	26.0%	63.5%
年代別		40歳未満	0	0	0	24
	40代	0	4	4	20	
	50代	6	0	6	18	
	60代	11	5	47	120	
	70-74歳	5	9	42	59	
	費用額	5億0593万円	2556万円	2804万円	1億3598万円	3億1635万円
			5.1%	5.5%	26.9%	62.5%

*最大医療資源傷病名(主病)で計上

*疾患別(脳・心・がん・その他)の人数は同一人物でも主病が異なる場合があるため、合計人数とは一致しない。

厚労省様式	対象レセプト (H28年度)	全体	精神疾患	脳血管疾患	虚血性心疾患
様式2-1 ★NO.11 (CSV)	人数	全体	29人	4人	5人
		45人	64.4%	8.9%	11.1%
	件数	255件	34件	39件	
		64.9%	8.7%	9.9%	
	費用額	9215万円	2089万円	2112万円	
		1億7112万円	12.2%	12.3%	

*精神疾患については最大医療資源傷病名(主病)で計上

*脳血管疾患・虚血性心疾患は併発症の欄から抽出(重複あり)

厚労省様式	対象レセプト	全体	糖尿病性腎症	脳血管疾患	虚血性心疾患
様式3-7 ★NO.19 (CSV)	人数	全体	17人	5人	9人
		27人	63.0%	18.5%	33.3%
様式2-2 ★NO.12 (CSV)	件数	全体	211件	74件	113件
		378件	55.8%	19.6%	29.9%
	費用額	9086万円	4092万円	5813万円	
		1億7323万円	23.6%	33.6%	

*糖尿病性腎症については人工透析患者のうち、基礎疾患に糖尿病の診断があるものを計上

厚労省様式	対象レセプト (H29年5月診療分)	全体	脳血管疾患	虚血性心疾患	糖尿病性腎症
様式3 ★NO.13~18 (帳票)	生活習慣病の治療者数 構成割合	全体	407人	365人	117人
		2,991人	13.6%	12.2%	3.9%
		高血圧	298人	281人	83人
		73.2%	77.0%	70.9%	
		糖尿病	171人	173人	117人
		42.0%	47.4%	100.0%	
脂質異常症	307人	272人	98人		
75.4%	74.5%	83.8%			
高血圧症	糖尿病	脂質異常症	高尿酸血症		
1,610人	898人	1,671人	363人		
53.8%	30.0%	55.9%	12.1%		

出典 KDB帳票NO. 10~19

【図表 12】

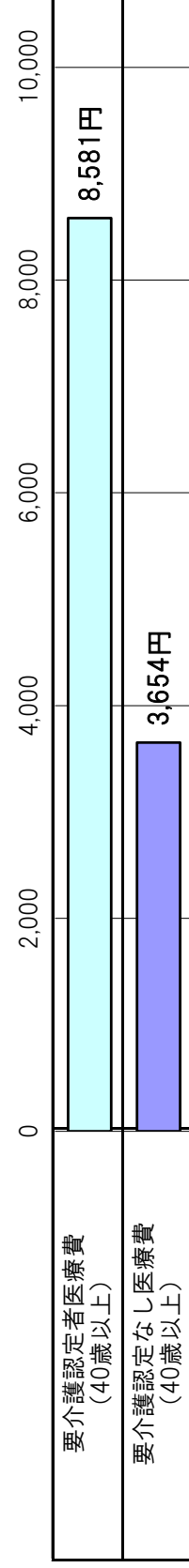
3 何の疾患で介護保険を受けているのか

要介護認定状況 ★NO.47	受給者区分		1号		合計		
	2号 40～64歳	1号 65～74歳	75歳以上	合計			
被保険者数	10,365人	3,808人	3,814人	17,987人			
認定者数	36人	157人	1,417人	1,610人			
認定率	0.35%	4.1%	37.2%	9.0%			
新規認定者数 (*1)	11人	29人	203人	243人			
要支援1・2	9	41	392	442			
要介護1・2	15	61	504	580			
要介護3～5	12	55	521	588			
介護度別人数							
要介護認定状況 ★NO.49	受給者区分		1号		合計		
	2号 40～64歳	1号 65～74歳	75歳以上	合計			
介護件数 (全体)	36	157	1,417	1,610			
再) 国保・後期	17	124	1,348	1,489			
有病状況 ★NO.49 (レセプトの診断名より重複して計上)	疾患	順位	件数 割合	疾病	件数 割合	疾病	件数 割合
	循環器疾患	1	脳卒中 11 64.7%	脳卒中 79 63.7%	脳卒中 775 57.5%	脳卒中 865 58.1%	
		2	虚血性心疾患 3 17.6%	虚血性心疾患 37 29.8%	虚血性心疾患 494 36.6%	虚血性心疾患 534 35.9%	
		3	腎不全 0 0.0%	腎不全 20 16.1%	腎不全 184 13.6%	腎不全 204 13.7%	
	合併症	4	糖尿病合併症 2 11.8%	糖尿病合併症 21 16.9%	糖尿病合併症 151 11.2%	糖尿病合併症 174 11.7%	
		基礎疾患 高血圧・糖尿病 脂質異常症	14 82.4%	112 90.3%	1,248 92.6%	1,374 92.3%	
	血管疾患	血管疾患 合計	15 88.2%	118 95.2%	1,283 95.2%	1,416 95.1%	
		認知症	3 17.6%	31 25.0%	625 46.4%	659 44.3%	
	筋・骨格疾患	筋・骨格疾患	10 58.8%	110 88.7%	1,245 92.4%	1,365 91.7%	

*1) 新規認定者についてはNO.49「要介護認定状況の「開始年月日」を参照し、年度累計を計上
*2) 有病状況について、各疾患の割合は国保・後期の介護件数を分母に算出

介護を受けている人と受けていない人の医療費の比較

★NO.1【介護】



出典 KDB帳票NO. 1、47、49

【図表 13】

4 健診データのうち有所見者割合の高い項目や年代を把握する（厚生労働省様式6-2～6-7）人数(人) 割合(%)

性別	BMI		腹囲		中性脂肪		GPT		HDL-C		空腹時血糖		HbA1c		尿酸		収縮期血圧		拡張期血圧		LDL-C		クレアチニン		
	25以上		85以上		150以上		31以上		40未満		100以上		5.6以上		7.0以上		130以上		85以上		120以上		1.3以上		
	人数	割合	人数	割合	人数	割合	人数	割合	人数	割合	人数	割合	人数	割合	人数	割合	人数	割合	人数	割合	人数	割合	人数	割合	
全国	30.5		50.1		28.2		20.4		8.7		27.9		55.6		13.9		49.2		24.1		47.3		1.8		
県	9,604	30.8	15,230	48.9	8,461	27.1	6,188	19.8	2,693	8.6	1,544	5.0	17,645	56.6	6,342	20.3	16,428	52.7	8,585	27.5	14,220	45.6	655	2.1	
松前町	合計	178	25.0	329	46.3	169	23.8	112	15.8	52	7.3	7	1.0	370	52.0	141	19.8	341	48.0	172	24.2	294	41.4	22	3.1
	40-64	58	32.4	86	48.0	44	24.6	47	26.3	14	7.8	1	0.6	70	39.1	40	22.3	57	31.8	42	23.5	88	49.2	1	0.6
	65-74	120	22.6	243	45.7	125	23.5	65	12.2	38	7.1	6	1.1	300	56.4	101	19.0	284	53.4	130	24.4	206	38.7	21	3.9
女性	BMI		腹囲		中性脂肪		GPT		HDL-C		空腹時血糖		HbA1c		尿酸		収縮期血圧		拡張期血圧		LDL-C		クレアチニン		
	25以上		90以上		150以上		31以上		40未満		100以上		5.6以上		7.0以上		130以上		85以上		120以上		1.3以上		
	人数	割合	人数	割合	人数	割合	人数	割合	人数	割合	人数	割合	人数	割合	人数	割合	人数	割合	人数	割合	人数	割合	人数	割合	
全国	20.6		17.3		16.3		8.7		1.8		16.8		55.2		1.8		42.7		14.4		57.1		0.2		
県	8,726	20.6	7,075	16.7	6,643	15.6	3,303	7.8	770	1.8	1,149	2.7	24,759	58.3	1,004	2.4	19,973	47.1	6,719	15.8	24,228	57.1	92	0.2	
松前町	合計	182	17.4	193	18.5	147	14.1	73	7.0	19	1.8	10	1.0	578	55.3	15	1.4	474	45.4	161	15.4	544	52.1	1	0.1
	40-64	52	17.3	49	16.3	42	14.0	24	8.0	6	2.0	3	1.0	118	39.3	4	1.3	100	33.3	46	15.3	157	52.3	0	0.0
	65-74	130	17.4	144	19.3	105	14.1	49	6.6	13	1.7	7	0.9	460	61.7	11	1.5	374	50.2	115	15.4	387	51.9	1	0.1

*全国については、有所見割合のみ表示

出典 KDB帳票NO. 23

【図表 15】

5 メタボリックシンドローム該当者・予備群の把握（厚生労働省様式6-8） 人数(人)

性別	健診受診者		腹囲のみ		予備群		高血糖		高血圧		脂質異常症		該当者		血糖＋血圧		血糖＋脂質		血圧＋脂質		3項目全て		
	人数	割合	人数	割合	人数	割合	人数	割合	人数	割合	人数	割合	人数	割合	人数	割合	人数	割合	人数	割合	人数	割合	
全国	3,416,820				548,609	17.2%							875,805	27.5%									
県	32,159	25.2	1,620	5.0%	5,565	17.3%	378	1.2%	3,921	12.2%	1,266	3.9%	8,583	26.7%	1,370	4.3%	501	1.6%	4,197	13.1%	2,515	7.8%	
松前町	合計	711	31.3	35	4.9%	128	18.0%	9	1.3%	82	11.5%	37	5.2%	166	23.3%	31	4.4%	10	1.4%	80	11.3%	45	6.3%
	40-64	179	20.4	12	6.7%	39	21.8%	5	2.8%	17	9.5%	17	9.5%	35	19.6%	7	3.9%	3	1.7%	18	10.1%	7	3.9%
	65-74	532	38.1	23	4.3%	89	16.7%	4	0.8%	65	12.2%	20	3.8%	131	24.6%	24	4.5%	7	1.3%	62	11.7%	38	7.1%
全国	4,481,600				241,487	5.8%							396,909	9.5%									
県	44,074	29.9	824	1.9%	2,633	6.0%	160	0.4%	1,942	4.4%	531	1.2%	4,010	9.1%	633	1.4%	199	0.5%	1,936	4.4%	1,242	2.8%	
松前町	合計	1,045	37.0	16	1.5%	76	7.3%	5	0.5%	61	5.8%	10	1.0%	101	9.7%	9	0.9%	11	1.1%	53	5.1%	28	2.7%
	40-64	300	29.2	8	2.7%	21	7.0%	3	1.0%	18	6.0%	0	0.0%	20	6.7%	2	0.7%	2	0.7%	12	4.0%	4	1.3%
	65-74	745	41.5	8	1.1%	55	7.4%	2	0.3%	43	5.8%	10	1.3%	81	10.9%	7	0.9%	9	1.2%	41	5.5%	24	3.2%

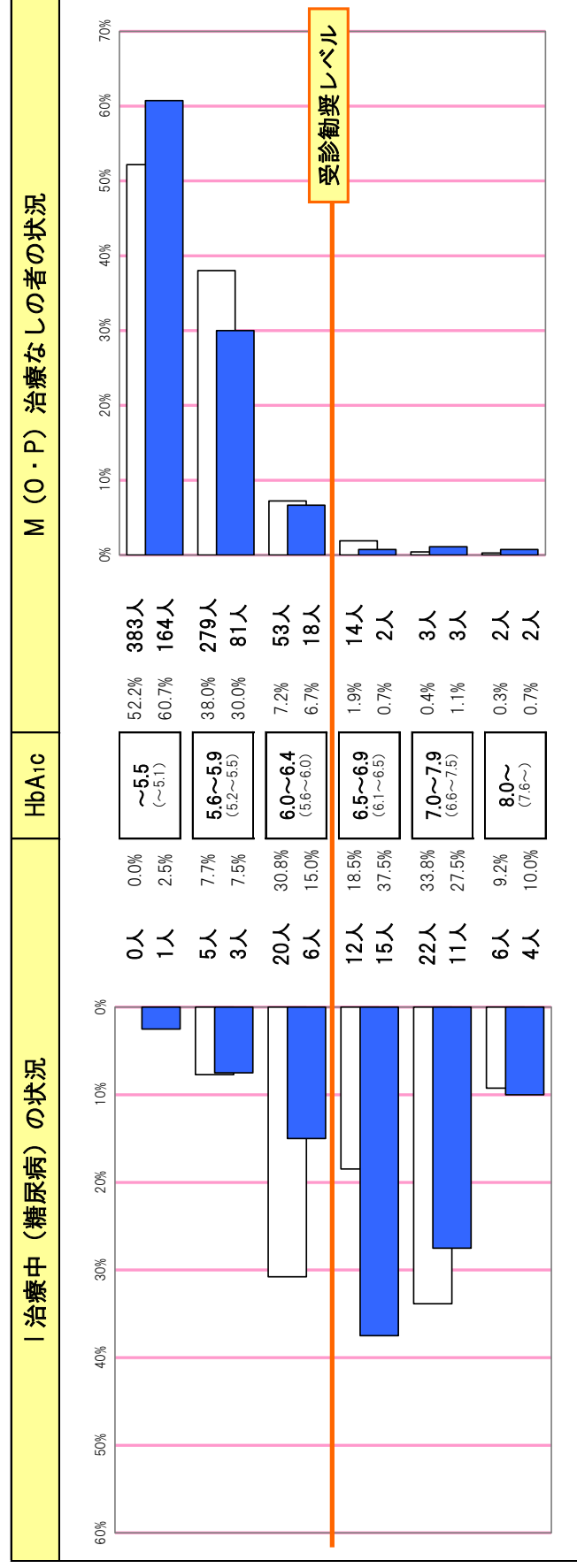
*全国については、有所見割合のみ表示

出典 KDB帳票NO. 24

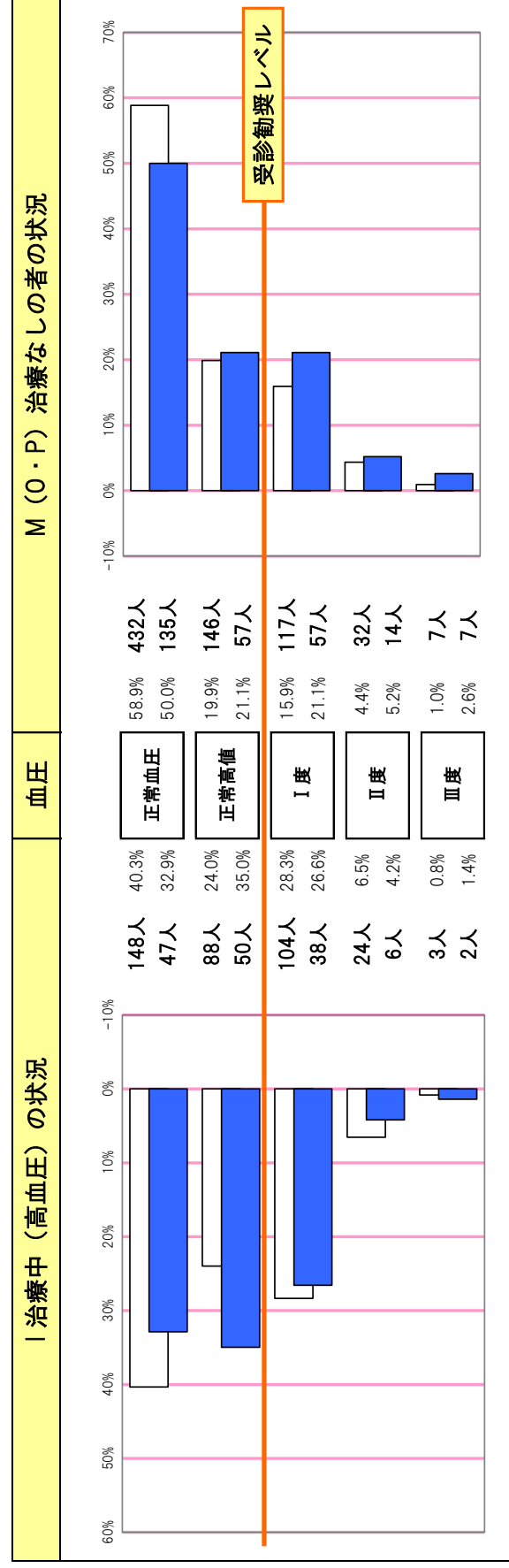
継続受診者と新規受診者の比較

□ …上段 (継続受診者)
 ■ …下段 (新規受診者)

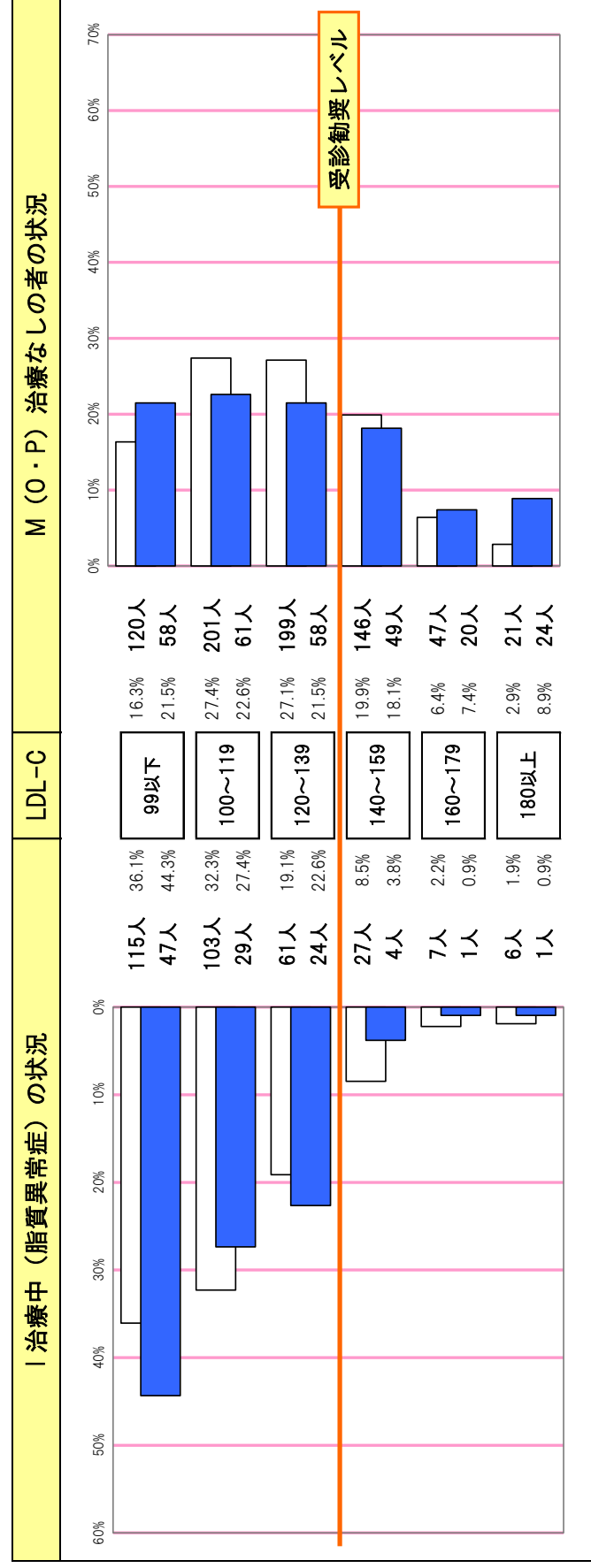
HbA1c



血圧



LDL-C



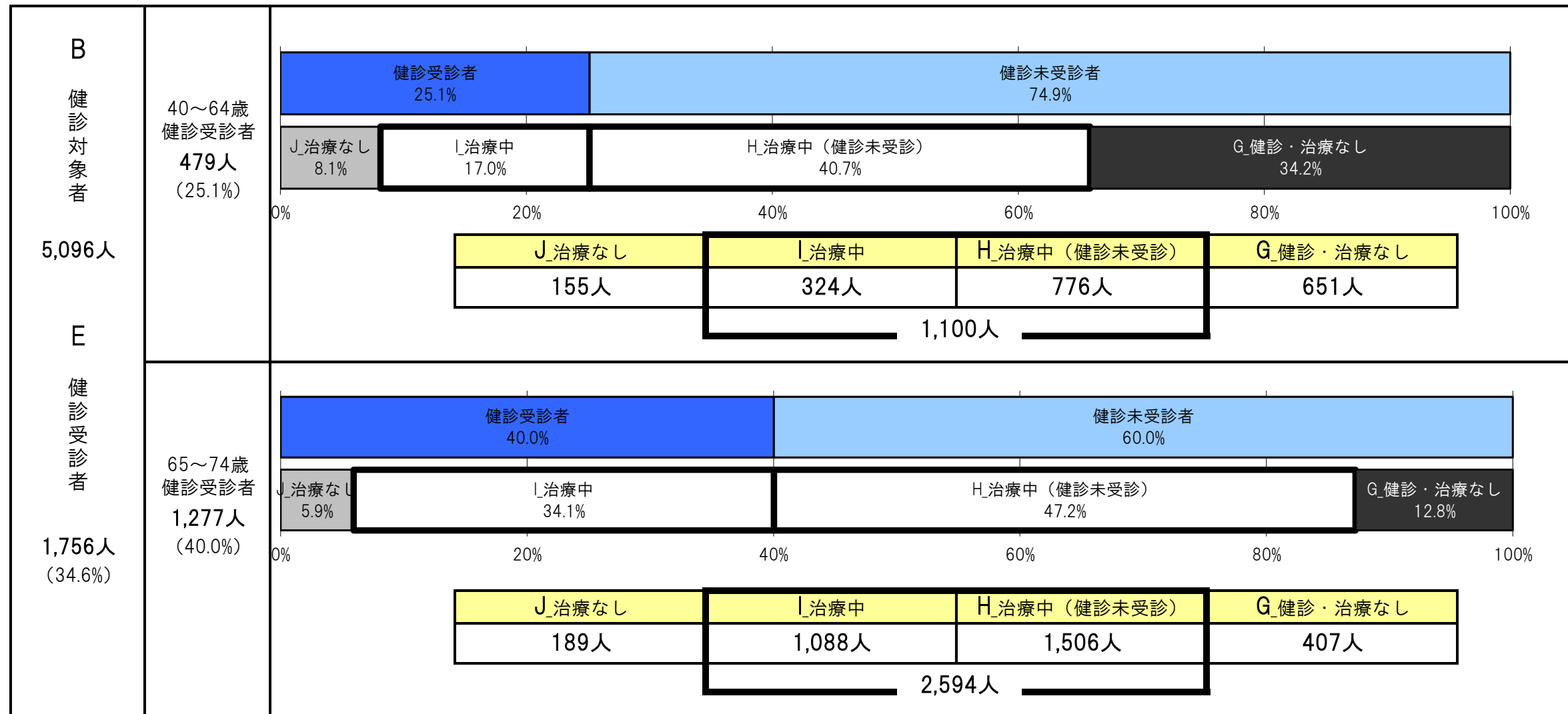
出典 H27・28年度 特定健康診査実績値より

【図表 16】

【図表 17】

6 未受診者対策を考える（厚生労働省様式6-10）

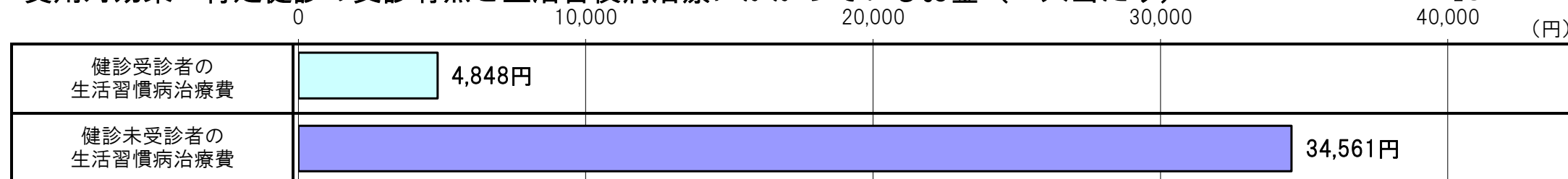
★NO.26 (CSV)



○G_健診・治療のない人は重症化しているかどうか、実態がわからない。まずは健診の受診勧奨を徹底し、状態に応じた保健指導を行い、健診のリピーターを増やす

7 費用対効果：特定健診の受診有無と生活習慣病治療にかかっているお金（一人当たり）

★NO.3_⑥

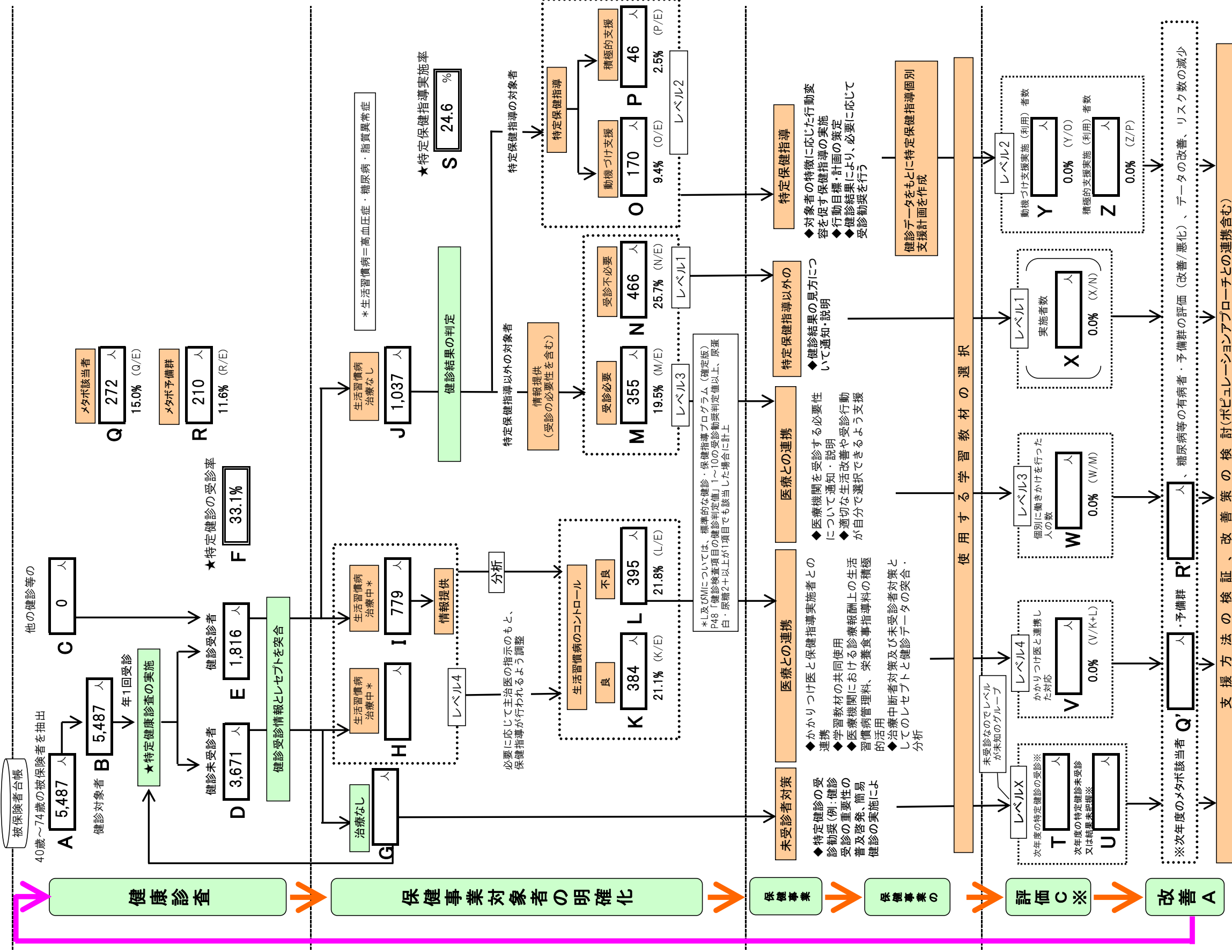


【図表 22】

様式 5-5

糖尿病等生活習慣病予防のための健診・保健指導

健診から保健指導実施へのフローチャート（平成28年度実績）



【図表 30】

特定健診受診者における重症化予防対象者

脳 梗 塞	ラクナ梗塞	●					○	○							
	アテローム血栓性脳梗塞	●	●	●			○	○							
	心原性脳梗塞	●			●		○	○							
脳 出 血	脳出血	●													
	くも膜下出血	●													
リスク因子 (○はハイリスク群)		高血圧	糖尿病	脂質異常 (高LDL)	心房細動	メタボリック シンドローム	慢性腎臓病(CKD)								
特定健診受診者における 重症化予防対象者		Ⅱ度高血圧以上	HbA1c6.5%以上 (治療中7.0%以上)	LDL180mg/dl 以上	心房細動	メタボ該当者	尿蛋白(2+)以上	eGFR50未満 (70歳以上40未 満)							
受診者数 1,760人		99	5.6%	90	5.1%	58	3.3%	0	0.0%	268	15.2%	16	0.9%	39	2.2%
治療なし ※1		64	5.1%	47	2.8%	51	3.8%	0	0.0%	65	6.5%	3	0.3%	6	0.6%
治療あり ※1		35	6.9%	43	41.0%	7	1.6%	0	0.0%	203	26.9%	13	1.7%	33	4.4%
臓器障害あり ※2		5	7.8%	5	10.6%	2	3.9%	0	--	7	10.8%	3	100%	6	100%
臓器障害ありのうち	CKD(専門医対象)	5		3		1		0		5		3		6	
	尿蛋白(2+)以上	2		0		0		0		2		3		0	
	尿蛋白(+)and尿潜血(+)	3		2		1		0		3		0		0	
	eGFR50未満 (70歳以上は40未満)	0		1		0		0		0		0		6	
	心電図所見あり	0		3		1		0		2		0		0	

※1 割合の算出について、高血圧・糖尿病・脂質異常については各疾患毎の「治療なし」または「治療あり」の人数が分母。

H28年度法定報告値参照

心房細動・メタボ・CKDは3疾患(血圧・血糖・脂質)のいずれかの「治療なし」または「治療あり」の人数が分母。

※2 割合の算出について、各疾患の「治療なし」が分母。

血圧に基づいた脳心血管リスク層別化

特定健診受診結果より（降圧薬治療者を除く）

【図表 31】

血圧分類		至適血圧	正常血圧	正常高値血圧	I度高血圧	II度高血圧	III度高血圧	
		~119 / ~79	120~129 / 80~84	130~139 / 85~89	140~159 / 90~99	160~179 / 100~109	180以上 / 110以上	
リスク層 (血圧以外のリスク因子)	1,250	454	266	258	208	50	14	
		36.3%	21.3%	20.6%	16.6%	4.0%	1.1%	
リスク第1層	144	91	25	17	7 ^④	4	0 ^①	
		11.5%	20.0%	9.4%	6.6%	3.4%	0.0%	
リスク第2層	652	237	143	133	107 ^③	24	8	
		52.2%	52.2%	53.8%	51.6%	51.4%	48.0%	
リスク第3層	454	126	98	108	94 ^②	22	6	
		36.3%	27.8%	36.8%	41.9%	45.2%	44.0%	
再掲 重複あり	糖尿病	73	19	16	17	18	1	2
		16.1%	15.1%	16.3%	15.7%	19.1%	4.5%	33.3%
	慢性腎臓病 (CKD)	293	86	60	70	61	12	4
	64.5%	68.3%	61.2%	64.8%	64.9%	54.5%	66.7%	
	3個以上の危険因子	185	43	41	45	44	11	1
	40.7%	34.1%	41.8%	41.7%	46.8%	50.0%	16.7%	

低リスク群	中リスク群	高リスク群
3ヶ月以内の指導で140/90以上なら降圧薬治療	1ヶ月以内の指導で140/90以上なら降圧薬治療	ただちに降圧薬治療
7	111	154
0.6%	8.9%	12.3%
7	4	0
100%	3.6%	0.0%
--	107	32
	96.4%	20.8%
--	--	122
		79.2%

(参考) 高血圧治療ガイドライン2014 日本高血圧学会

平成30年度に向けての構造図と法定計画等の位置づけ

【参考資料1】

	松前町健康づくり計画		「松前町高齢者福祉計画(第7期介護保険事業計画)」	「医療費適正化計画」	「医療計画」	
	※健康増進事業実施者とは、健康保険法、国民健康保険法、共済組合法、労働安全衛生法、市町村(母子保健法、介護保険法)、学校保健法		「特定健康診査等実施計画」	「データヘルス計画」		
法律	健康増進法 第8条、第9条 第6条 健康増進事業実施者※	高齢者の医療の確保に関する法律 第19条	国民健康保険法 第82条	介護保険法 第116条、第117条、第118条	高齢者の医療の確保に関する法律 第9条	医療法 第30条
基本的な指針	厚生労働省健康局 (平成24年6月「国民の健康の増進の総合的な 推進を図るための基本的な方針」)	厚生労働省 保険局 平成29年8月 特定健康診査及び特定保健指導の適切かつ有効な実施を図る ための基本的な指針	厚生労働省 保険局 平成28年6月 「国民健康保険法に基づく保健事業の実施等に関する指針の一 部改正」	厚生労働省、老健局 平成29年6月 「介護保険事業に係る保険給付の円滑な実施を確保 するための基本的な指針」	厚生労働省 保険局 平成28年3月 医療費適正化に関する施策について基本方針【全部 改正】	厚生労働省 医政局 平成29年3月 医療提供体制の確保に関する基本指針
根拠・期間	法定 平成25年～平成35年(第2次)	法定 平成30年～平成35年(第3期)	法定 平成30年～平成35年(第3期)	法定 平成30年～平成32年(第7期)	法定 平成30年～平成35年(第3期)	法定 平成30年～平成35年(第7次)
計画策定者	都道府県:義務、市町村:努力義務	医療保険者	医療保険者	市町村:義務、都道府県:義務	都道府県:義務	都道府県:義務
基本的な考え方	健康寿命の延伸及び健康格差の縮小の実現に向けて、 生活習慣病の発症予防や重症化予防を図るとともに、社会 生活を営むために必要な機能の維持及び向上を目指し、そ の結果、社会保険制度が維持可能なものとなるよう、生活習 慣の改善及び社会環境の整備に取り組むことを目標とする。	生活習慣の改善による糖尿病等に生活習慣病の予防対 策を進め、糖尿病等を予防することができれば、通院患者を 減らすことができ、さらには重症化や合併症の発症を抑え、入 院患者を減らすことができ、この結果、国民の生活の質の維 持および向上を図りながら医療の伸びの抑制を実現すること が可能となる。	生活習慣病対策をはじめとして、被保険者の自主的な健康 増進及び疾病予防の取り組みについて、保険者がその支援 の中心となって、被保険者の特性を踏まえた効果的かつ効率的 な保健事業を展開することを目指すものである。 被保険者の健康の保持増進により、医療費の適正化及び保	高齢者がその有する能力に応じ自立した日常生活を 営むことができるように支援することや、要介護状態ま たは要支援状態になることの予防または、要介護状態 等の軽減もしくは悪化の防止を理念としている。	国民皆保険を堅持していくため、国民の生活の質の 維持及び向上を確保しつつ、医療費が過度に増大しな いようしていくとともに、良質かつ適切な医療を効果 的に提供する体制の確保を図っていく。	医療機能の分化・連携を推進することを通じて、地域 において切れ目のない医療の提供を実現し、良質かつ 適切な医療を効率的に提供する体制の確保を図る。
対象年齢	ライフステージ(乳幼児期、 <u>青壮年期</u> 、高齢 期)に応じて	40歳～74歳	被保険者全員 特に高齢者の割合が最も高くなる時期に高齢期を迎える 現在の(青年期・壮年期世代)小児期からの生活習慣づく り	1号被保険者:65歳以上 2号被保険者:40～64歳 特定疾病	すべて	すべて
対象疾病	メタボリックシンドローム 肥満 糖尿病 糖尿病腎症 高血圧 脂質異常症 虚血性心疾患 脳血管疾患 COPD(慢性閉塞性肺疾患)・がん ロコモティブシンドローム 認知症 メンタルヘルス	メタボリックシンドローム 肥満 糖尿病 糖尿病性腎症 高血圧 虚血性心疾患 脳血管疾患	メタボリックシンドローム 肥満 糖尿病 糖尿病性腎症 虚血性心疾患 脳血管疾患 COPD(慢性閉塞性肺疾患) がん	糖尿病性腎症 糖尿病性神経障害 糖尿病性網膜症 脳血管疾患 閉塞性動脈硬化症 COPD(慢性閉塞性肺疾患) がん末期 初老期の認知症、早老症、骨折、骨粗鬆症、パーキン ソン病関連疾患、脊髄小脳変性症、脊柱管狭窄症、 間接リウマチ、変形性関節症、多系統萎縮症、筋萎 縮性側索硬化症、後縦靭帯硬化症	メタボリックシンドローム 糖尿病 生活習慣病	糖尿病 心筋梗塞等の心血管疾患 脳卒中 がん 精神疾患
評価	※53項目中 特定健診の関係する項目15項 ①脳血管疾患・虚血性心疾患の標準化死亡比の減少 ②合併症(糖尿病性腎症による年間新規透析導入患者数)を増やさ ない ③治療継続者の割合の増加 ④血糖コントロール指標におけるコントロール不良者の割合を増やさ ない ⑤糖尿病有病者を増やさない ⑥特定健診・特定保健指導の実施率の向上 ⑦メタボ予備群・メタボ該当者の減少 ⑧脂質異常症の減少 ⑨適正体重を維持している者の増加(肥満、やせの減少) ⑩運動習慣者の割合の増加 ⑪成人の喫煙率の減少 ⑫生活習慣病のリスクを高める量を飲酒している者の割合の減少	(1)特定健診率 (2)特定保健指導率 保険者努力支援制度 ↓ 【保険者努力支援制度分】を減額し、保険料率	健診・医療情報を活用して、費用対効果の観点も考慮 (1)生活習慣の状況 ①食生活 ②日常生活における歩数 ③アルコール摂取量 ④喫煙 (2)健康診査等の受診率 ①特定健診率 ②特定保健指導率 ③健診結果の変化 ④生活習慣病の有病者・予備群 (3)医療費等 ①医療費 ②介護費	①地域における自立した日常生活の支援 ②要介護状態の予防・軽減・悪化の防止 ③介護給付費の適正化	○医療費適正化の取組 外来 ①一人あたり外来医療費の地域差の縮減 ②特定健診・特定保健指導の実施率の向上 ③メタボ該当者・予備群の減少 ④糖尿病重症化予防の推進 入院 医療機能分化・連携の推進	①5疾病・5事業 ②在宅医療連携体制 (地域の実情に応じて設定)
その他		保健事業支援・評価委員会(事務局:国保連合会)による計画策定支援		保険者協議会(事務局:国保連合会)を通じて、保険者との連携		

	項目	H25		H28		同規模平均		県		国		
		実数	割合	実数	割合	実数	割合	実数	割合	実数	割合	
		松前町		松前町		松前町		松前町		松前町		松前町
1	人口構成	総人口	30,236	30,236	30,236	30,236	4,840,962	1,412,057	124,852,975	KDB_NO.5 人口の状況		
		65歳以上(高齢化率)	7,622	25.2	7,622	25.2	1,107,232	22.9	377,802	26.8	29,020,766	23.2
		75歳以上	3,814	12.6	3,814	12.6			200,272	14.2	13,889,864	11.2
		65～74歳	3,808	12.6	3,808	12.6			177,530	12.6	15,030,902	12.0
2	産業構成	40～64歳	10,365	34.3	10,365	34.3			481,791	34.1	42,411,922	34.0
		39歳以下	12,249	40.5	12,249	40.5			552,464	39.1	53,420,287	42.8
		第1次産業	6.4		6.4		6.2		8.3		4.2	
		第2次産業	27.9		27.9		28.8		24.5		25.2	
3	死亡の状況	第3次産業	65.7		65.7		65.0		67.2		70.6	
		男性	78.9		78.9		79.7		79.1		79.6	
		女性	87.4		87.4		86.5		86.5		86.4	
		健康寿命	64.9		64.9		65.4		64.8		65.2	
4	医療費分析 生活習慣病に 占める割合 最大医療費疾患 名(調剤含む)	女性	67.2		67.2		66.9		66.8		66.8	
		標準化死亡比 (SMR)	105.4		97.8		98.8		101.4		100	
		男性	97.0		96.2		98.9		98.3		100	
		女性	97.0		96.2		98.9		98.3		100	
1	介護保険	がん	97	42.7	75	40.3	13,676	49.0	4,526	44.5	367,905	49.6
		心臓病	71	31.3	65	34.9	7,410	26.6	3,331	32.7	196,768	26.5
		脳疾患	33	14.5	31	16.7	4,436	15.9	1,494	14.7	114,122	15.4
		糖尿病	5	2.2	4	2.2	538	1.9	177	1.7	13,658	1.8
2	有病状況	腎不全	13	5.7	5	2.7	920	3.3	363	3.6	24,763	3.3
		自殺	8	3.5	6	3.2	924	3.3	284	2.8	24,294	3.3
		合計	33	0.15	27	0.13			1,677	0.18	139,644	0.15
		男性	26	0.23	18	0.17			1,116	0.24	91,123	0.20
3	介護給付費	女性	7	0.06	9	0.08			561	0.12	45,821	0.10
		1号認定者数(認定率)	1,476	20.0	1,523	17.2	214,190	19.5	90,837	23.9	5,882,340	21.2
		新規認定者	21	0.3	22	0.3	3,882	0.3	1,353	0.3	105,654	0.3
		2号認定者	33	0.3	36	0.4	5,773	0.4	2,198	0.5	151,745	0.4
4	医療費等	糖尿病	372	23.0	375	22.5	50,596	22.6	22,683	24.0	1,343,240	21.9
		高血圧症	835	53.2	867	53.3	116,354	52.3	51,089	54.3	3,085,109	50.5
		脂質異常症	575	36.2	619	38.1	62,322	27.8	33,827	35.9	1,733,323	28.2
		心臓病	959	61.3	1,012	61.8	132,584	59.7	68,804	62.6	3,511,354	57.5
1	国保の状況	脳疾患	500	31.9	538	33.1	59,279	26.8	28,016	30.1	1,530,506	25.3
		がん	139	9.3	186	10.6	22,271	9.9	10,077	10.5	629,053	10.1
		筋・骨格	820	53.5	849	52.3	114,209	51.3	54,397	57.9	3,051,816	49.9
		精神	657	41.5	687	42.0	79,819	35.7	35,864	38.0	2,141,880	34.9
2	医療の概況 (被保険者 千人対)	1件当たり給付費(全体)	65,391		61,056		62,877		58,101		58,349	
		居宅サービス	42,199		42,095		40,725		41,454		39,683	
		施設サービス	290,357		278,979		277,662		281,013		281,115	
		要介護認定別 医療費(40歳以上)	8,098		8,581		8,363		7,610		7,980	
3	医療費の 状況	認定なし	3,798		3,654		3,635		3,843		3,822	
		被保険者数	7,569		6,905		1,197,997		345,255		32,587,223	
		65～74歳	3,217	42.5	3,340	48.4			153,125	44.4	12,462,053	38.2
		40～64歳	2,630	34.7	2,147	31.1			113,367	32.8	10,946,693	33.6
4	一人当たり医療費	39歳以下	1,722	22.8	1,418	20.5			78,763	22.8	9,178,477	28.2
		加入率	25.0		22.8		25.1		24.5		26.9	
		病院数	2	0.3	2	0.3	296	0.2	143	0.4	8,255	0.3
		診療所数	26	3.4	26	3.8	2,970	2.5	1,247	3.6	96,727	3.0
1	一人当たり医療費	病床数	209	27.6	209	30.3	53,431	44.6	22,579	65.4	1,524,378	46.8
		医師数	35	4.6	35	5.1	8,940	7.5	3,679	10.7	299,792	9.2
		外来患者数	767.9		767.8		692.6		724.7		668.3	
		入院患者数	20.8		20.7		19.6		23.9		18.2	
2	一人当たり医療費	県内11位 同規模17位	27,665		28,056		25,607		27,950		24,253	
		県内13位 同規模33位	788,689		788,486		712,277		748,511		686,501	
		費用の割合	59.4		60.9		59.2		57.0		60.1	
		件数の割合	97.4		97.4		97.2		96.8		97.4	
3	一人当たり医療費	費用の割合	40.6		39.1		40.8		43.0		39.9	
		件数の割合	2.6		2.6		2.8		3.2		2.6	
		1件あたり在院日数	16.0日		15.9日		15.8日		16.8日		15.6日	
		がん	390,680,890	25.8	338,278,290	24.8	25.1		24.1		25.6	
4	一人当たり医療費	慢性腎不全(透析あり)	118,868,560	7.8	149,608,570	11.0	9.3		9.6		9.7	
		糖尿病	137,482,850	9.1	124,718,010	9.1	10.1		9.3		9.7	
		高血圧症	157,838,610	10.4	116,099,460	8.5	8.8		7.9		8.6	
		精神	209,478,540	13.8	210,206,230	15.4	16.6		19.0		16.9	
1	一人当たり医療費	筋・骨格	215,825,280	14.2	220,612,720	16.2	15.5		16.1		15.2	

4	⑤	費用額 (1件あたり) 具内順位 順位総数22 入院の()内 は在院日数	入院	糖尿病	557,509	7位	(15)	512,904	19位	(14)	KDB NO.3 健診・医療・介護子 々からみる地域
				高血圧	658,113	1位	(16)	600,031	5位	(16)	
				脂質異常症	561,475	3位	(17)	538,752	8位	(16)	
				脳血管疾患	694,399	1位	(20)	674,756	4位	(18)	
				心疾患	635,065	7位	(13)	676,907	6位	(15)	
				腎不全	635,001	14位	(18)	682,349	7位	(12)	
				精神	470,098	4位	(25)	459,147	11位	(24)	
				悪性新生物	691,143	2位	(14)	592,936	20位	(13)	
				糖尿病	34,260	14位		37,885	5位		
				高血圧	29,107	13位		30,379	8位		
				脂質異常症	26,053	16位		26,199	14位		
				脳血管疾患	32,995	14位		32,495	12位		
				心疾患	38,661	16位		38,128	18位		
				腎不全	144,008	19位		176,279	13位		
精神	27,359	15位		28,717	10位						
悪性新生物	59,350	2位		49,398	13位						
4	⑥	健診有無別 一人当たり 点数	外来	健診対象者	2,321			1,947			KDB NO.3 健診・医療・介護子 々からみる地域
				健診未受診者	13,738			13,882			
				生活習慣病対象者 一人当たり	5,924			4,848			
				受診勧奨者	35,063			34,561			
				医療機関受診率	910	50.7		881	50.2		
				医療機関非受診率	852	47.5		827	47.1		
				健診受診者	58	3.2		54	3.1		
				健診受診者	1,794			1,756			
				受診率	32.7	県内9位 同規模118位		34.6	県内9位 同規模120位		
				特定保健指導終了者(実施率)	57	24.6		42	19.7		
				非肥満高血圧	145	8.1		162	9.2		
				該当者	262	14.6		267	15.2		
				男性	158	21.6		166	23.3		
				女性	104	9.8		101	9.7		
予備群	217	12.1		204	11.6						
男性	142	19.4		128	18.0						
女性	75	7.1		76	7.3						
5	⑦	特定健診の 状況 具内順位 順位総数22	メタボ	総数	555	30.9		522	29.7		KDB NO.3 健診・医療・介護子 々からみる地域の健康 課題 KDB NO.1 地域全体像の把握
				男性	341	46.6		329	46.3		
				女性	214	20.1		193	18.5		
				総数	42	2.3		58	3.3		
				男性	3	0.4		12	1.7		
				女性	39	3.7		46	4.4		
				血糖のみ	14	0.8		14	0.8		
				血圧のみ	141	7.9		143	8.1		
				脂質のみ	62	3.5		47	2.7		
				血糖・血圧	33	1.8		40	2.3		
				血糖・脂質	15	0.8		21	1.2		
				血圧・脂質	137	7.6		133	7.6		
				血糖・血圧・脂質	77	4.3		73	4.2		
				6	①	生活習慣の 状況	服薬	高血圧	500	27.9	
糖尿病	85	4.7						104	5.9		
脂質異常症	430	24.0						423	24.1		
脳卒中(脳出血・脳梗塞等)	117	6.5						48	2.7		
心臓病(狭心症・心筋梗塞等)	176	9.8						109	6.2		
腎不全	4	0.2						57	3.2		
貧血	374	20.8						194	11.0		
喫煙	181	10.1						165	9.4		
週3回以上朝食を抜く	67	4.0						102	6.5		
週3回以上食後間食	221	13.1						234	15.0		
週3回以上就寝前夕食	211	12.5						176	11.3		
食べる速度が速い	464	27.6						447	28.6		
20歳時体重から10kg以上増加	458	27.2						465	29.8		
1回30分以上運動習慣なし	836	49.7						747	47.8		
1日1時間以上運動なし	526	31.3		503	32.2						
睡眠不足	401	23.8		441	28.2						
毎日飲酒	349	20.7		334	21.4						
時々飲酒	330	19.6		307	19.7						
1合未満 日 飲 酒 量	1,182	71.5		1,090	71.2						
1~2合	371	22.4		350	22.9						
2~3合	79	4.8		70	4.6						
3合以上	21	1.3		20	1.3						