

保育所(園)・幼稚園

利用申込みができる施設は、原則松前町内の施設ですが保護者の勤務先がある市町の施設を希望する場合など町外施設の利用申込みができる場合があります。

保育施設等の見学をすることで園独自の制度や雰囲気を知ることができます。

☎ 子育て・健康課保育幼稚園係 ☎985-4116

保育所(園)

保育所とは、保護者が仕事や介護などの事情で、家庭以外での保育が必要な場合に預かりを行う施設です。

受付期間 4月入所の場合は、9月下旬頃にホームページでお知らせします。

広報まさきにも掲載予定です。

年度途中の入所の場合は、入所希望月の2か月前の月末が受付締切日です。

施設名	所在地	定員	受入年齢	保育時間(平日)	電話番号
(公立) 松前ひまわり保育所	北黒田187-4	150人	6か月～	(標)7:00～18:00 (短)8:00～16:00	984-2511
(公立) 黒田保育所	北黒田711-1	60人	6か月～	(標)7:15～18:15 (短)8:00～16:00	984-1358
(公立) 小富士保育所	大溝118-4	60人	6か月～	(標)7:15～18:15 (短)8:00～16:00	984-1161
(公立) 白鶴保育所	上高柳266-1	60人	1歳～ (幼児食に移行していること)	(標)7:00～18:00 (短)8:00～16:00	984-1088
(私立) 岡田保育園	西高柳135-1	70人	6か月～	(標)7:15～18:15 (短)8:30～16:30	984-2730

※保育時間(土曜日)は、全保育所(園)7:30～12:30です。

松前ひまわり保育所



黒田保育所



小富士保育所



白鶴保育所



岡田保育園



— 広 告 —



社会福祉法人 松前町福祉会

岡田保育園

“自分が好き・人が好き”

自分の思いを素直に出し、さまざまな人とかがわっていこう



松前町西高柳135-1 ☎089-984-2730

認定こども園(保育所部分)

認定こども園とは、幼稚園と保育所の機能や特徴をあわせ持つ施設です。

受付期間 4月入所の場合は、9月下旬頃にホームページでお知らせします。

広報まさきにも掲載予定です。

年度途中の入所の場合は、入所希望月の2か月前の月末が受付締切日です。

施設名	所在地	定員	受入年齢	保育時間(平日)	電話番号
(私立)幼保連携型認定こども園 エンゼル幼稚園	西古泉561-1	70人	6か月～	(標)7:00～18:00 (短)8:30～16:30	984-6411
(私立)地方裁量型認定こども園 コモドまさき園	西古泉498-1	39人	4か月～	(標)7:00～18:00 (短)8:00～16:00	985-1343
(私立)幼保連携型認定こども園 青葉幼稚園	徳丸332-2	75人	6か月～	(標)7:30～18:30 (短)8:30～16:30	984-1361

※保育時間(土曜日)は、エンゼル幼稚園が7:30(早朝7:00)～12:30です。コモドまさき園が7:00～18:00です。青葉幼稚園が7:30～12:30です。

エンゼル幼稚園



コモドまさき園



青葉幼稚園



企業主導型保育事業

会社や事業所等の保育施設で、従業員の子どもと地域の子どもを一緒に保育します。

施設名	所在地	定員	受入年齢	保育時間(平日・土日)	電話番号
(私立)キッズパオ エミフルMASAKI園	筒井850番	19名	6か月～	7:30～18:30	995-8611

※延長保育・保育料は園へ直接お問合せください。

告 白

「0さいからのようちえん」

幼保連携型認定こども園

青葉幼稚園

伊予郡松前町大字徳丸332-2

TEL:089-984-1361

延長保育

保護者の就労時間等により、保育時間を延長できます。

問 松前ひまわり保育所 ☎984-2511

白鶴保育所 ☎984-1088

幼保連携型認定こども園 エンゼル幼稚園 ☎984-6411

地方裁量型認定こども園 コモドまさき園 ☎985-1343

施設名	所在地	延長時間	受入年齢	利用条件	料金
松前ひまわり保育所	北黒田187-4	19時まで	満1歳以上	<ul style="list-style-type: none"> 保護者の就労形態等により時間外保育が必要であること。 幼児食へ移行していること。 利用月の末日までに1歳を迎えること。 	月額 2,500円
白鶴保育所	上高柳266-1				
幼保連携型認定こども園 エンゼル幼稚園	西古泉561-1	19時まで	満1歳以上	詳細は各保育施設にお問い合わせください。	
地方裁量型認定こども園 コモドまさき園	西古泉498-1	19時まで	4か月以上		

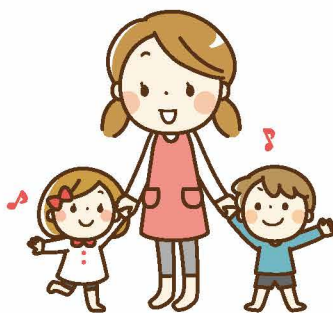
※保育料無償化の対象児童でも延長保育料はかかります。

一時預かり

保育施設を利用していない子どもが家庭において保育を受けることが一時的に困難になったとき、一時的に保育を実施している施設です。

保護者が仕事や病気の場合やリフレッシュしたいときなどにも利用できます。

施設名	所在地	利用条件	電話番号
幼保連携型認定こども園 エンゼル幼稚園	西古泉561-1	年齢、離乳、自立歩行、事前登録、利用日数 等	984-6411



幼稚園

幼稚園とは、幼児期の教育を行う学校で、空き状況により保護者の働いている状況に関わりなく入園できます。

受付期間 4月入園の場合は、前年9月に子育て・健康課保育幼稚園係で申込みを受け付けています。(定員に空きがある場合は、随時受け付けています。)

施設名	所在地	定員	受入年齢	保育時間(平日)	電話番号
(公立) 松前幼稚園	北黒田966-2	105人	3歳～	月～金 8:30～14:00	984-1456
(公立) 古城幼稚園	筒井1387-1	105人	3歳～	月～金 8:30～14:00	984-2354

松前幼稚園



古城幼稚園



認定こども園(幼稚園部分)

受付期間 入園の申込みは、各園で受け付けています。

施設名	所在地	定員	受入年齢	保育時間(平日)	電話番号
(私立) 幼保連携型認定こども園 エンゼル幼稚園	西古泉561-1	210人	満3歳～	9:00～14:00	984-6411
(私立) 地方裁量型認定こども園 コモドまさき園	西古泉498-1	15人	満3歳～	9:00～16:00	985-1343
(私立) 幼保連携型認定こども園 青葉幼稚園	徳丸332-2	105人	満3歳～	9:00～14:00	984-1361

※延長保育や預かり保育、2歳のお子さんを対象としたプレ保育等の取り扱いについては各園へお問い合わせください。

幼児教育・保育の無償化について

令和元年10月から保育所・認定こども園・幼稚園を利用する3歳～5歳までの子どもの保育料が無料になりました。同様に、0歳～2歳までの子どもを対象に住民税が非課税の世帯及び第3子以降の子どもも無料です。

※詳しい保育料や減免措置については、保育幼稚園係へお問い合わせください。

※無償化対象外の費用(通園送迎費、食材料費、行事費など)については、各施設へお問い合わせください。

※第3子のカウントは、原則、保育所等を利用するお子さんの範囲で行います。小学生以上の兄弟は含みません。