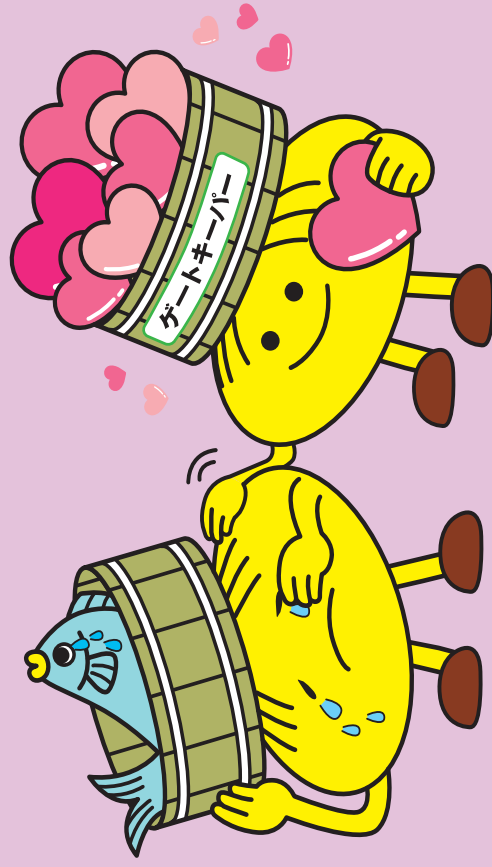


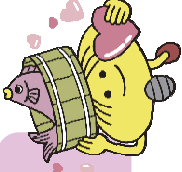
松前町自殺対策推進計画 ダイジェスト版



～誰も自殺に追い込まれることのない 生きる道をつなぐ松前町～

2019年3月

1 計画策定の趣旨



2 松前町における自殺の現状

● 計画策定の目的

- 自殺はその多くが追い込まれた末の死です。自殺の背景には、精神保健上の問題だけでなく、過労、生活困窮、育児や介護疲れ、いじめや孤立等の様々な社会的要因があることが知られています。自殺に追い込まれるという危機は「誰でも起こりえる危機」です。
- 自殺対策の本質は、「生きることの支援」にあります。町民の皆さんをはじめ、保健・医療・福祉・教育・労働等関係機関・団体との連携・協力を強化し、より効果的・総合的・総合的な自殺対策を推進するため、「松前町自殺対策推進計画」を策定しました。

● 自殺対策の基本理念と基本認識

平成29年7月に閣議決定された自殺総合対策大綱の自殺総合対策の基本方針を受けて、松前町は以下のとおりとします。

【基本理念】

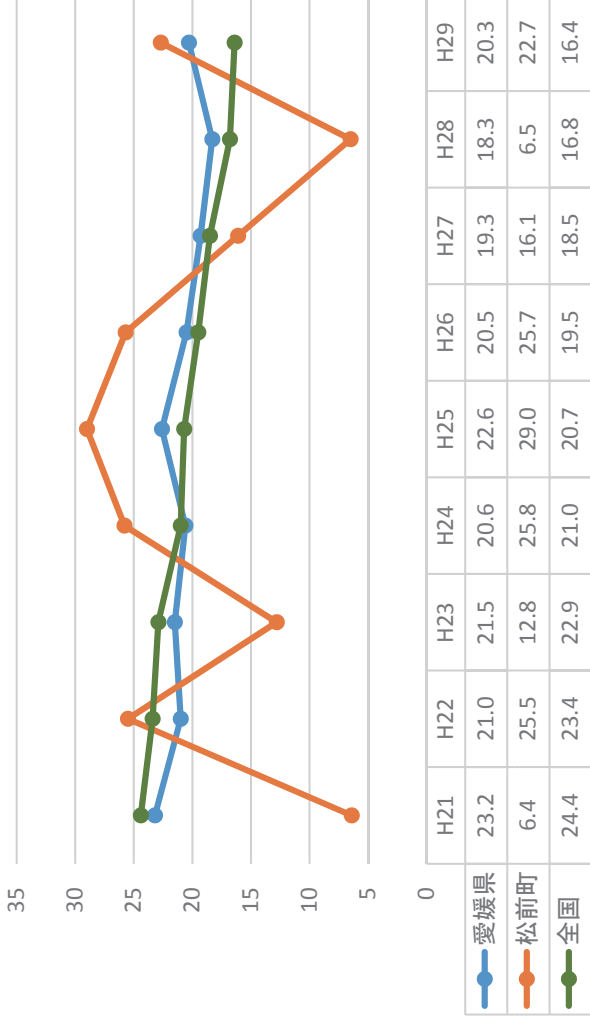
誰も自殺に追い込まれることのない
生きる道をつなぐ松前町 を目指す

● 計画の期間

国の自殺総合対策大綱がおおむね5年を目途に見直しが行われることを踏まえ、本計画の推進期間は、2019年から2023年までの5年間とします。

また、国の政策と連動する必要があることから、国の動向や社会情勢の変化に配慮し、必要に応じ計画の見直しを行います。

自殺死亡率の推移（人口10万対）



国の自殺死亡率は、平成21年以降減少しており、愛媛県は、国より高い状況にはありますが、減少傾向です。松前町も、上下しながら減少しましたが、平成29年は増加しました。

3 計画の数値目標

【自殺死亡率を20%減らす】

2017年 22.7

2023年 18.1

※自殺死亡率とは…人口10万人あたりの、年間自殺死亡者数。

2017年において松前町の人口が10万人とした場合、自殺で22人が亡くなることを意味します。

松前町の自殺対策における取組

【基本施策】

国が全ての自治体で、実施されることが望ましいとされた5つの施策に取り組めます。

基本 施策1

地域におけるネットワークの強化

- 自殺の現状を共有化し、対策を地域全体で推進するため、自殺対策に取り組む団体や、庁内関係部署との会議を通じた情報共有や連携強化

基本 施策2

自殺対策を支える人材の育成

- 自殺の防止に向け、職員や民生委員を始めとする地域の支援者や町民が、身近な見守り役となる「ゲートキーパー」の養成講座を開催し、人材育成を推進

基本 施策3

町民への啓発と周知

- 相談窓口等の普及啓発の推進と、早い段階で専門機関につなげていく体制の整備

基本 施策4

生きることの促進要因への支援

- 地域にある居場所活動等について把握し、民間団体とも連携しながら、居場所づくりや生きがいづくりの活動を支援
- 自殺未遂者の継続的な医療支援や相談機関へつなぐためのネットワークの構築
- 遺族への支援として、気持ちの分かち合いの場や専門相談員による電話相談などの情報提供

基本 施策5

児童生徒のsosの出し方に関する教育

- 児童生徒が命の大切さを実感できる教育、生活上の困難・ストレスに直面した時の対処方法やsosの出し方を学ぶための教育の推進
- 保護者に対して家庭での見守りを推進し、学校・家庭が連携して児童生徒を支援する体制を強化

松前町の自殺対策における取組

【重点施策】

より効果的な自殺対策を進めるために、松前町の自殺の特徴を踏まえ、3つの施策を重点的に取り組みます。

重点施策1：高齢者対策

- 健康、医療、介護、生活などに関する様々な関係機関や団体などの連携を推進し、包括的な支援体制を整備
- 地域における要介護者に対する支援
- 高齢者の健康不安に対する支援
- 社会参加の強化と孤独・孤立の予防

重点施策2：生活困窮者対策

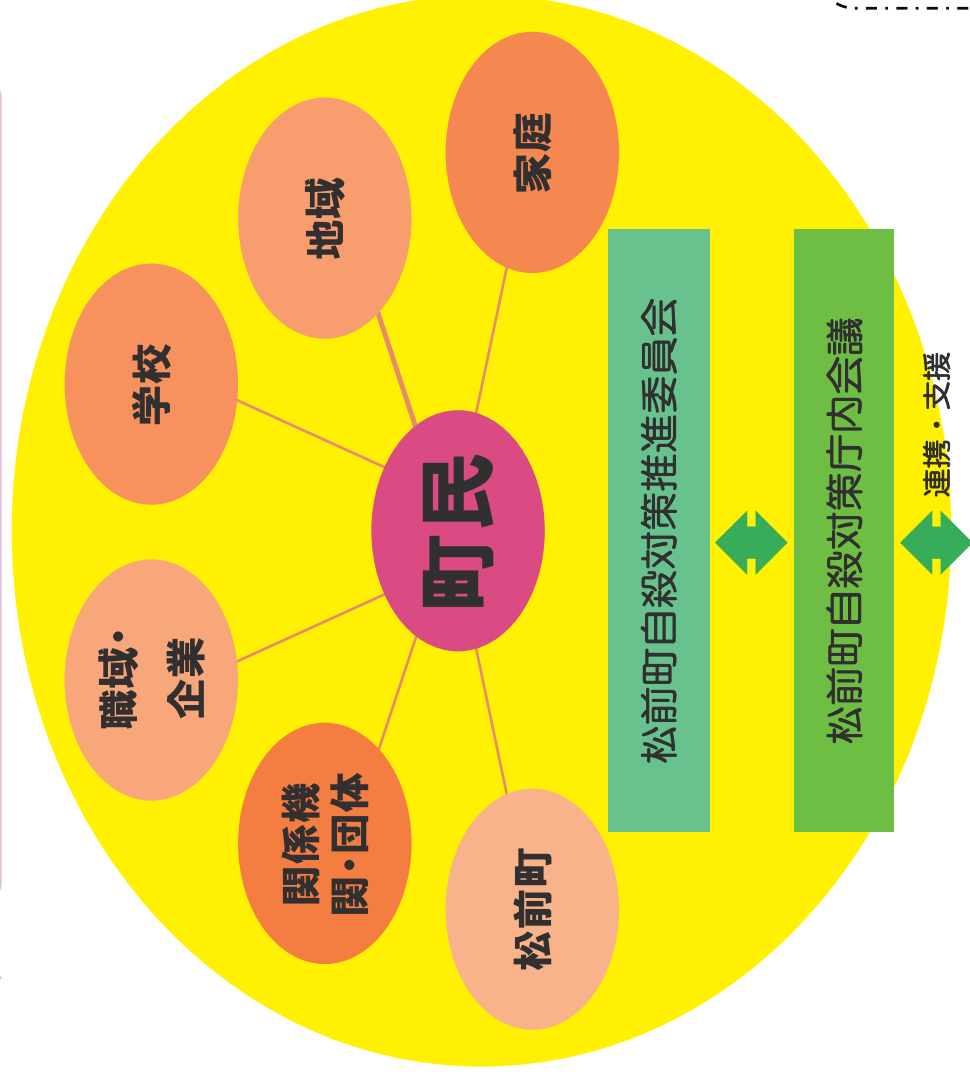
- 多分野多機能のネットワークの構築とそれに基づく相談支援
- 生活に困っている人への個別支援。生活保護に関する相談/生活困窮者相談支援/無料法律相談/心配ごと相談/よろず相談カフェ等の各種相談があります。

重点施策3：無職者・失業者対策

- 失業者等に対する相談窓口等の充実
- 職業的自立へ向けた若者への支援の充実
- 無職者・失業者の居場所づくり等の推進



松前町では、心の悩みや不安を相談できる窓口があり、心の悩みを抱えている方やご家族の方などからのご相談をお受けしています。また月1回「専門員によるこころの健康相談」も実施しています。
※相談は無料で、秘密は厳守されます。



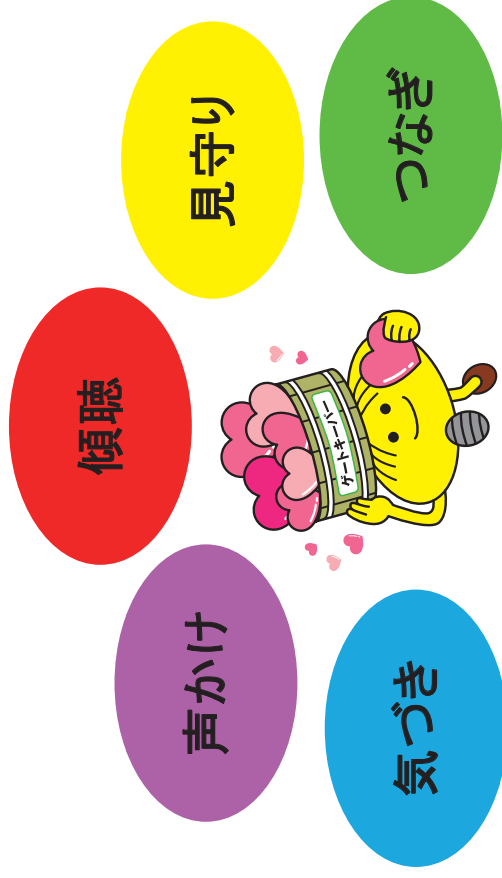
○地域自殺対策推進センター
(心と体の健康センター・中予保健所)

○愛媛県健康増進課

国 (自殺対策推進センター)

【キヤッチアップルーズ】 あなたも誰かのゲートキーパー

ゲートキーパーは、悩んでいる人に気づき、声をかけ、話を聞き、必要な支援につなげ、見守る人です。



【ゲートキーパー養成講座】

自殺の危険性が高い人の早期発見、早期対応を図るため、自殺に関する正しい知識を普及し、「ゲートキーパー」としての人材等を養成・育成する研修です。出前講座として、様々な場所に出向き開催します。

松前町自殺対策推進計画 概要版

2019年3月

発行：愛媛県松前町 保健福祉部 健康課

〒791-3192 愛媛県伊予郡松前町大字筒井631

TEL: 089-985-4118 <http://www.town.masaki.ehime.jp>