

松前町×厚生連

まっさき健康ドック

実施期間 令和7年4月21日(月)～令和8年3月27日(金)

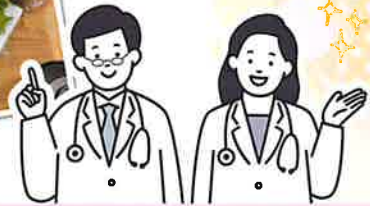
実施場所 愛媛県厚生連健診センター

対象者

- 松前町に住民登録がある
- 松前町国民健康保険加入者(40歳～74歳)
 - 後期高齢者医療保険加入者の方
 - 社会保険被扶養者(社会保険被扶養者の方は受診券に「集合B」と記載のある方のみ)



昼食付き!



まっさき健康ドックは松前町から助成があります。

※ただし、町の助成を受けて受診できる特定健診および後期高齢者健診、がん検診は年度に1度限りです。

①まっさき健康ドック

生活習慣病予防に着目したコースで、町が受診をお勧めする健診ならびにがん検診をまとめて受けることができます。

胸部X線検査を選択の場合

検査費用 31,579円ー 助成金 約24,289円

自己負担金 **7,290円** (税込)

胸部CT検査を選択の場合

検査費用 36,419円ー 助成金 約26,729円

自己負担金 **9,690円** (税込)



検査項目 ※原則、セット検診です。

特定健診または後期高齢者健診(問診・身体計測・検尿・血圧・血液検査・診察)・胃がん検診(胃部X線)・肺がん検診(X線またはCT)・大腸がん検診・腹部超音波検査・貧血検査・眼底検査・心電図検査

※オプション項目については別途自己負担金が必要です。

オプション項目

- 乳がん検診(マンモグラフィ) 1,700円
- 子宮頸がん検診 700円
- 前立腺がん検診 1,100円
- 肝炎ウイルス検査(40歳以上の方で過去に受診がない方) B型のみ 0円/C型のみ 0円/両方 0円

※乳がん及び子宮頸がん検診は国の指針にて2年に1回の受診を推奨しています。

②まっさき健康ドックプラス

厚生連の人間ドックの基準となるコースで、検査内容が充実しています(詳細は裏面検査項目を参照)。

基本コースの場合

検査費用 42,500円ー 助成金 約26,600円

自己負担金 **約15,900円** (税込)

基本コース+女性プランの場合

検査費用 49,700円ー 助成金 約34,800円

自己負担金 **約14,900円** (税込)

※記載の自己負担金については、変更になる場合があります。

※乳がん及び子宮頸がん検診は国の指針にて2年に1回の受診を推奨しています。

オプションは裏面を!!

●お申し込み先



愛媛県厚生連健診センター

0120-874-702

松山市鷹子町533番地1

Instagram

受付時間 / 9:00～17:00 (土・日・祝日・4/29～5/6・12/25～1/5を除く)

ホームページ <http://www.kousei-ehime.or.jp>

完全予約制

健診日の2週間前までに、お電話でご予約ください。



10名様以上のご利用は、**無料バス**で送迎いたします。 ※要日程調整



まさき健康ドックプラス 検査項目

身体計測(身長・体重・BMI・体脂肪率・腹囲)・問診・診察・血圧

血液検査	血液一般検査	赤血球・白血球・血小板数・血色素・Fe・ヘマトクリット・MCV・MCHC・MCH・血液像	尿検査	尿一般(蛋白・糖・ウロビリノーゲン・潜血・比重)
	脂質	総コレステロール・中性脂肪・HDLコレステロール・LDLコレステロール	呼吸器系	肺機能検査(肺活量)
	肝機能	AST(GOT)・ALT(GPT)・γ-GTP・ALP・総蛋白・LDH・アルブミン・A/G比・TBil・コリンエステラーゼ	心機能	心電図検査(安静時)※国民健康保険加入者のみ助成対象
	脾機能	アマラーゼ	大腸	便潜血反応検査(2回法)
	腎機能	CRE・BUN・eGFR	超音波	腹部超音波検査
	痛風	UA	眼底検査・眼圧検査	
	血糖	GLU・HbA1c	視力・聴力検査	左右視力・聴力(1,000Hz・4,000Hz)
	血液血清学	HBs抗原・HCV抗体・CRP	肺	胸部CT検査
	腫瘍マーカー	PSA(50歳以上の男性のみ)	胃	胃部X線検査(標準項目) 胃部内視鏡検査(経鼻または経口)※追加料金必要
	甲状腺機能	TSH・FT4(女性のみ)	女性プラン	
血液型(ABO方式・Rh方式)：初回のみ		骨	骨密度検査(大腿骨)※DEXA法	
		子宮	子宮細胞診(頸部)・経膈超音波検査・内診	
		乳房	乳房X線(マンモグラフィ)検査	

※オレンジ色の文字は、松前町助成対象項目

検査の流れ (例) 受付 8:40~ ▶ 検査 ▶ 昼食(11:30) ▶ 結果説明(基本健診分13:45~) ▶ 子宮がん検査(検査時間は、日によって異なります)

オプション検査

プランとオプションです!



脳ドックプラン

33,000円(税込)

脳腫瘍、脳梗塞、動脈硬化など脳疾患の発見を目的としたプランです。

検査内容 脳MRI・脳MRA・頸部MR・血圧脈波

動脈硬化プラン

7,150円(税込)

検査内容

頸動脈超音波、血圧脈波、アルブミン尿

メタボプラン

4,950円(税込)

検査内容

腹部CT法内臓脂肪検査、NT-pro BNP

MR検査

脳MRセット

26,400円(税込)

脳MRI・脳MRAのセット

脳MRI(脳断面撮影)

13,750円(税込)

症状のない脳梗塞および脳腫瘍などがわかります。

脳MRA(脳血管撮影)

16,500円(税込)

脳の血管を撮影し、動脈瘤の有無や脳の血管の細くなっているところ(狭窄)を見ることができます。

脊椎MRI(腰椎)

13,750円(税込)

脊椎、脊髄、椎間板などの状態を知ることができます。
※希望により頸椎(く)に変更できます。

骨盤MRI

13,750円(税込)

子宮や卵巣などの状態を見ることができます。

血液検査

アミノインデックス

23,650円(税込)

現在、胃がん、肺がん、大腸がん、膵臓がん、前立腺がん(男性)、乳がん、子宮がん、卵巣がん(女性)である可能性を評価します。
上記に加えて、脳心疾患、糖尿病の発症のリスク、アミノ酸レベルなどを評価します。

ロックス・インデックス

12,650円(税込)

動脈硬化に関連する脳梗塞や心筋梗塞のリスクを評価します。

肺気腫CT検査

3,630円(税込)

胸部CTの画像から肺気腫の程度を調べる検査です。

腹部CT検査

11,000円(税込)

腹部臓器の異常を早期に発見することができます。

大腸内視鏡検査

(下部消化管内視鏡検査)

22,000円(税込)

肛門から内視鏡を挿入し、大腸内に発生したポリープやがん、炎症などを診断します。

※検査中に所見を認め、病理組織検査やポリープ切除術を行った場合は、料金が変わります。
※検査日は原則、水曜、木曜(受付時間13:00~13:30)、1日2名限定

大腸CT検査

22,000円(税込)

※内、前処置にかかる費用3,850円(税込)

新型のマルチスライスCTを利用した大腸の検査です。

※検査にあたっては事前説明等がございますので、詳細についてお問い合わせください。

MCIスクリーニング検査

(軽度認知障害リスク検査)

17,600円(税込)

血液検査により、血中のたんぱく質などを調べることによってMCI(軽度認知障害)のリスクを測定します。40歳以上の方におすすめです。

歯周病検査

3,410円(税込)

心疾患や脳梗塞・認知症・糖尿病など、万病の元である歯周病を唾液で調べます。

アレルギー検査

View39

(詳しくは、厚生連ホームページをご確認ください。)

15,400円(税込)

血液検査にて、アレルギー反応を起こす可能性のある物質(アレルゲンまたは抗原)を39項目調べることができます

※料金は消費税10%を含みます。 ※詳しい内容はお問い合わせください。